

ОПАСНО залезать на энергообъекты



ОПАСНО играть вблизи линий электропередач (ЛЭП)



ОПАСНО влезать в трансформаторные будки



ОПАСНО играть вблизи проводов



ОПАСНО приближаться к оборванному проводу



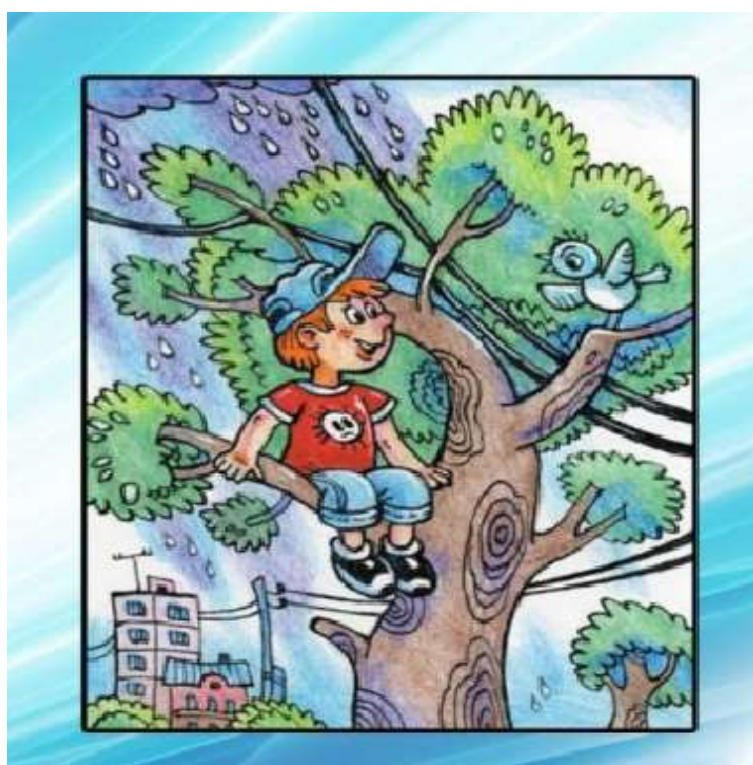
ОПАСНО рыбачить вблизи линий электропередач (ЛЭП)



ОПАСНО делать набросы на провода линий электропередач (ЛЭП)



ОПАСНО залезать на деревья вблизи линий электропередач (ЛЭП)



Беспечность может привести к беде



Знаки по электробезопасности



- Для предупреждения об опасности поражения электрическим током



- Для предупреждения об опасности подъема по конструкциям, при котором возможно приближение к токоведущим частям, находящимся под напряжением



- Для предупреждения об опасности поражения электрическим током

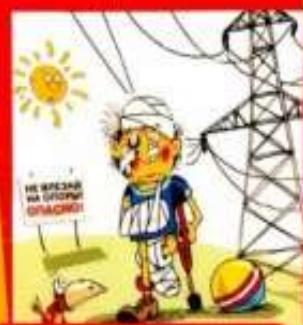
САМОЕ ДОРОГОЕ - ЖИЗНЬ! БЕРЕГИТЕ ЕЕ!



Посмотрите-ка сюда:
Даже птицам ясно-
Воду лить на провода
Глупо и опасно!



К счастью, палка коротка,
Не зацепит облака,
Не достать до проводов-
Будет Женя жив-здоров.



Электрический провод
Совсем не игрушка!
Чуть не погиб
Наш друг Андрейюшка.



Тузик отважный хозяинку спасёт.
Лает, с розеткой играть не даёт.



Если провод порван-
Отойти в сторонку,
Электрический заряд
Опасен за ребенка

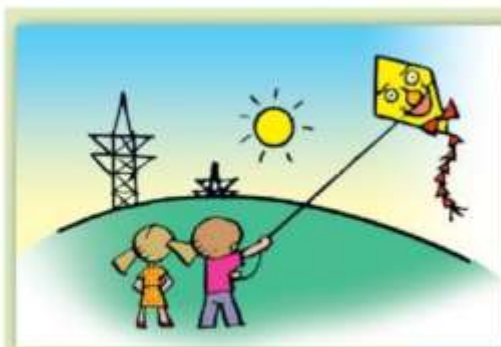


Во дворе у Саши-будка,
На двери рисунок есть.
Если хочешь быть здоров-
В будку эту ты не лезь.

**При обнаружении повреждения
линии электропередачи
срочно звони по телефону**

01

Берегите свою жизнь !!!



Не набрасывай на провода игрушки и другие предметы, не играй рядом с опорами, электрощитами и проводами, тем более когда идёт дождь.

Никогда не заходи на территорию, отмеченную знаками «Опасно!», «Не входите», «Не влезай», «Под напряжением» или молнией.



Не разжигай костёр, не складывай прутья или солому под линиями электропередачи.

Чтобы не попасть в беду, соблюдай вот эти **НЕСЛОЖНЫЕ ПРАВИЛА**



Не набрасывай на провода игрушки и другие предметы, не играй рядом с опорами, электрощитами и проводами, тем более когда идёт дождь.

 **РОССЕТИ** **ЭЛЕКТРИЧЕСТВО ОПАСНО!** **НЕ ДЕЛАЙ САМ! ОСТАНОВИ ДРУГА!** 

 <p>ОПАСНО ЗАЛЕЗАТЬ НА ЭНЕРГООБЪЕКТЫ</p>	 <p>ОПАСНО ИГРАТЬ ВБЛИЗИ ЛЭП</p>	 <p>ОПАСНО ВЛЕЗАТЬ В ТРАНСФОРМАТОРНЫЕ БУДКИ</p>	 <p>ОПАСНО ИГРАТЬ ВБЛИЗИ ПРОВОДОВ</p>	 <p>ОПАСНО ПРИБЛИЖАТЬСЯ К ОБОРВАННОМУ ПРОВОДУ</p>
--	--	---	--	---

ПОМНИТЕ!

В случае пожара немедленно звонить по телефонам:

Единый телефон службы спасения 01, сотовая связь 112

Горячая линия филиала ПАО «ФСК ЕЭС» - МЭС Волги тел.
8 (846) 339 - 6359

Дежурный диспетчер филиала ПАО «ФСК ЕЭС» -
Оренбургское ПМЭС (3532) 75-20-69, 79-75-84