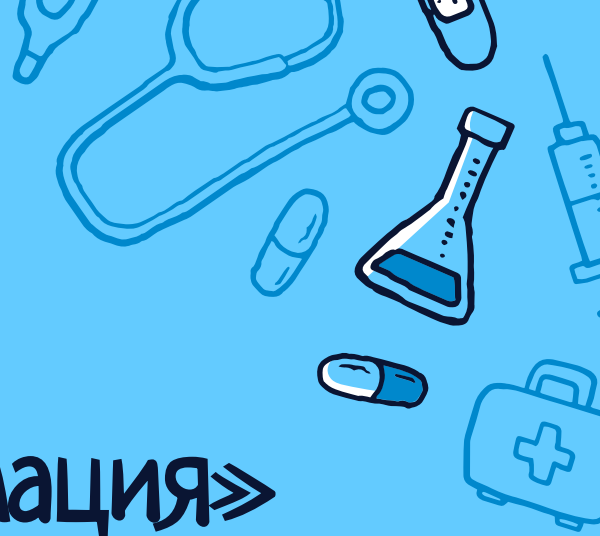




ФГБОУ ВО Петрозаводский государственный университет
Медицинский институт им. проф. А.П. Зильбера

Специальность «Фармация» в Медицинском институте ПетрГУ



О нас

- Качественное фармацевтическое образование
- Обучение востребованной на рынке труда профессии
- Развитая инфраструктура и комфортная студенческая среда
- Разнообразные стипендиальные программы
- Обеспечение иногородних студентов комфортабельным общежитием



Направление подготовки специалитет



Подготовка специалистов с
высшим фармацевтическим
образованием – «Провизор»



В соответствии с
профессиональным
стандартом
02.006 «Провизор»



Согласно ФГОС ВО по
специальности
33.05.01 «Фармация»



Длительность очного обучения –
5 лет (на базе среднего образования)
3,5 года (на базе среднего
фармацевтического образования)

Возможности индивидуальной образовательной траектории

- Самореализация в науке и проектной деятельности
- Участие в конкурсах, олимпиадах, фестивалях российского и международного уровня
- Взаимодействие с ведущими экспертами в области фармации



- Написание научных работ и участие в конференциях
- Получение, совершенствование профессиональных и коммуникационных навыков
- Стажировки и обменные программы



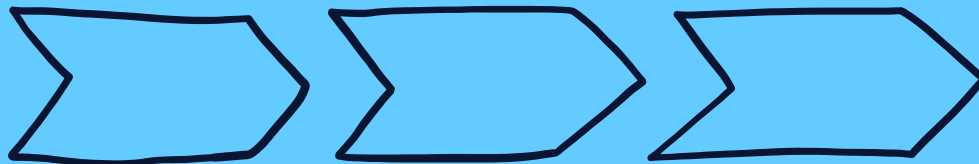
Возможности последипломного образования

33.08.02

Управление и
экономика фармации

33.08.03

Фармацевтическая
химия и фармакогнозия



33.08.01

Фармацевтическая
технология



Кем может работать Провизор?



Эксперт-химик
Провизор-аналитик
Провизор-технолог



Эксперт по
фармаконадзору



Заведующий аптекой
Провизор-первостольник
Медицинский представитель



Специалист в области
здравоохранения
(Минздрав, Росздравнадзор)



Оператор
фармацевтического
производства и
дистрибьюции



Специалист в области
маркетинга, рекламы,
нейминга

КАК ПОСТУПИТЬ?

Подать заявление можно одним из нескольких способов:

1

Суперсервис «Поступление в вуз онлайн» на портале «Госуслуги»

2

Почтовая связь общего пользования: отправить документы в приемную комиссию по Почте России

3

Принести документы лично поступающим или доверенным лицом в приемную комиссию

Подробную информацию о сроках и месте приема документов ВЪИ можете получить

ЗДЕСЬ

