

Аналитическая справка по итогам проведения диагностической работы по естественнонаучной грамотности обучающихся 8-х классов общеобразовательных учреждений Боготольского района в 2021-2022 учебном году

17 февраля 2022 года была проведена Краевая диагностическая работа по естественнонаучной грамотности в 8 классах. В данной диагностической работе принял участие 81 обучающийся школ Боготольского района.

Вся работа направлена на формирование умений по трем направлениям:

- 1) умение описывать и объяснять естественнонаучные явления на основе имеющихся научных знаний
- 2) умение распознавать научные вопросы и применять методы естественнонаучного исследования
- 3) умение интерпретировать данные и использовать научные доказательства для получения выводов

Результаты выполнения работы с позиции распределения участников по **уровням достижения**, в сравнении со средними данными по региону, представлены в таблице (внимание на слайд)

Таблица 1

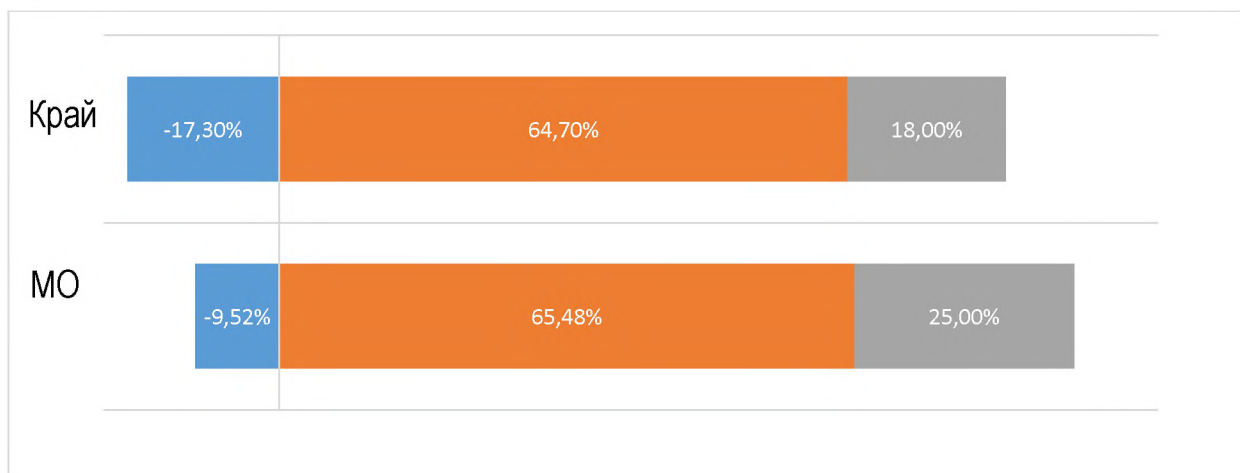
Основные результаты выполнения краевой диагностической работы по естественнонаучной грамотности		Среднее значение по муниципальному образованию (%)	Среднее значение по краю (%)
Успешность выполнения (% от максимального балла)			
Вся работа (общий балл)		44,64%	42,89%
Задания по группам умений	Описание и объяснение естественнонаучных явлений на основе имеющихся научных знаний	52,38%	48,83%
	Распознавание научных вопросов и применение методов естественнонаучного исследования	41,56%	34,05%
	Интерпретация данных и использование научных доказательств для получения выводов	43,51%	48,16%
Уровни достижений (% учащихся)			
Достигли базового уровня (включая повышенный)		90,48%	82,70%
Достигли повышенного уровня		25,00%	18,00%

Анализ данной таблицы позволяет увидеть:

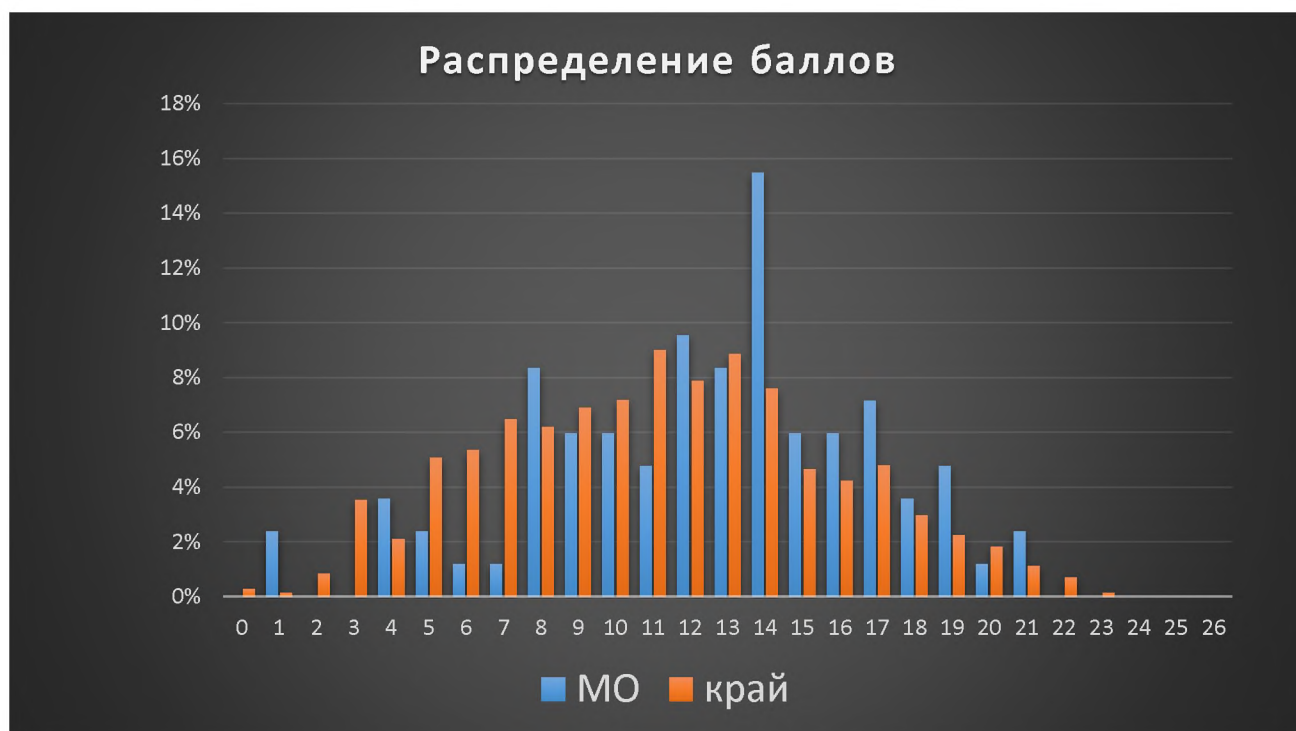
- 1) что учащиеся в Боготольском районе продемонстрировали уровень сформированности 1 и 2 групп умений выше аналогичных среднестатистических показателей по региону, и ниже по 3 группе умений.

Что в целом, показывает относительно небольшой разброс средних результатов по району в сравнении с краем.

По результатам выполнения КДР - 8 выделено три уровня достижений: повышенный, базовый и ниже базового. Обучающиеся Боготольского района продемонстрировали высокий уровень сформированности естественнонаучной грамотности. В среднем по району показали уровень ниже базового – 9,52% учащихся, когда по региону этот процент выше – 17,30%. Повышенного уровня достигли 25% обучающихся, в тот момент, когда по региону этот показатель находится на 18%.



	Уровни достижений (% учащихся, результаты которых соответствуют данному уровню достижений)		
	Ниже базового	Базовый	Повышенный
Муниципальное образование (%)	9,52%	65,48%	25,00%
Красноярский край (%)	17,30%	64,70%	18,00%



Теперь обратим внимание на диаграмму распределения баллов.

Распределение баллов в Боготольском районе заметно отличается от нормального (по региону), что может говорить о необъективности проведения процедуры или проверки работ учеников;

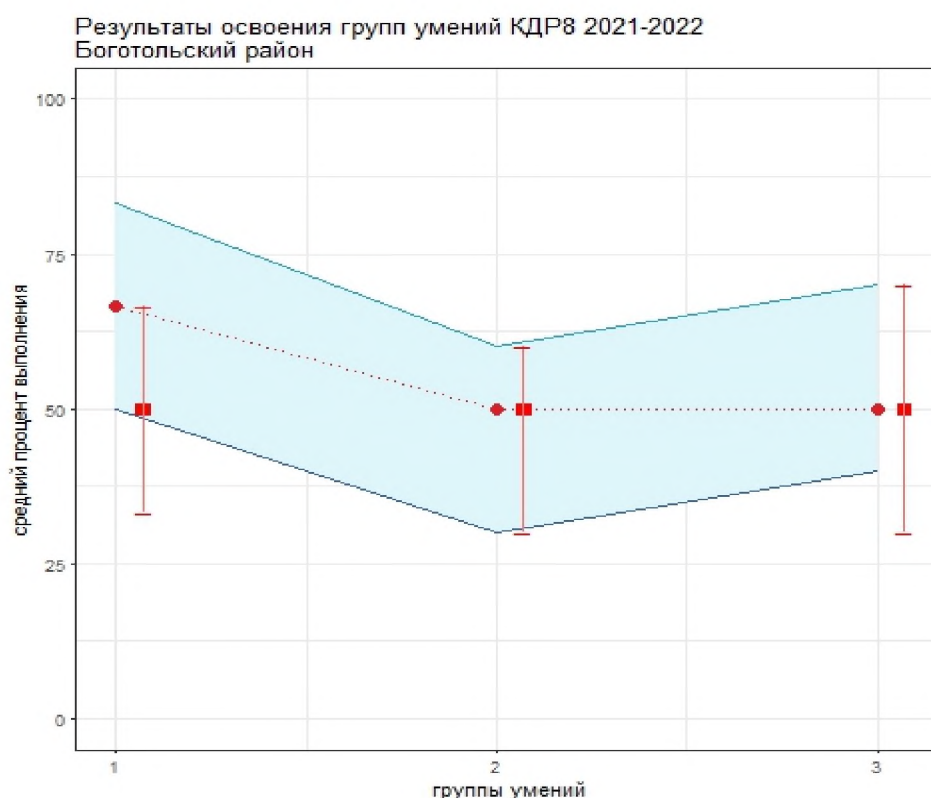
Освоение основных умений характеризуется не только средними значениями, но и разбросом индивидуальных результатов. На графике ниже представлено распределение результатов освоения трех групп умений в Красноярском крае и в Боготольском районе (МО).

Красными кружками на графике обозначены средние региональные результаты выполнения заданий по каждой из трех групп умений. Каждая такая точка делит краевую выборку на две равные части – показавших результаты выше и ниже средних.

Красными квадратами отмечены аналогичные средние результаты, но уже для Боготольского района.

Сплошной синей линией обозначены границы интервалов, в которых находятся результаты выполнения заданий каждой из групп умений половины восьмиклассников края: 25% из них лежат в интервале от красной точки до верхней сплошной линии, 25% – от красной точки до нижней сплошной линии. Еще 25% результатов учеников находятся ниже этого интервала, и 25% – выше, в незакрашенном поле или в точке, соответствующей максимальному баллу.

Аналогичные интервалы для муниципальных результатов обозначены красными штрихами



Данный график показывает, что в регионе в целом разброс индивидуальных результатов по всем группам умений относительно небольшой. Это означает, что показатели освоения основных умений в разных группах школ, в разных территориях близки.

Самые низкие результаты по краю показаны по 2-й группе умений, что аналогично результату Боготольского района. (распознавание научных вопросов и применение методов естественнонаучного исследования).

Чуть выше результаты по 3-й группе (интерпретация данных и использование научных доказательств для получения выводов) - за счет того, что по этой группе меньше доля низких результатов.

Самые высокие результаты по краю показаны по 1-й группе умений (описание и объяснение естественнонаучных явлений на основе имеющихся научных знаний).

По итогам представленного отчета о результатах краевой диагностической работы по естественнонаучной грамотности в 8-х классов приняты следующие управленческие решения:

1. Заместителям директоров по УВР и учителям-предметникам проанализировать результаты выполненных работ и выявить факторы, определившие результативность и объективность.
2. Заместителям директоров по УВР взять под контроль уровень сформированности естественнонаучной грамотности у обучающихся, наметить ориентиры для построения индивидуальных образовательных траекторий.
3. Обсудить на методическом объединении результаты КДР 8. Провести разбор заданий, которые вызвали наибольшие затруднения у обучающихся.
4. Включить в план внутришкольного контроля на 2022-2023 учебный год посещение уроков с целью анализа используемых приемов и методов по формированию естественнонаучной грамотности.
5. Организовать повышение квалификации педагогов в области формирования естественнонаучной грамотности

Анализируя приведенные данные, необходимо ответить на вопросы:

- 1) объективно ли они отражают положение дел (соблюдены ли основные требования к проведению процедуры и проверке работ учеников); (Об этом можно судить по средним результатам ОО: если среднее значение в ОО заметно отличается от регионального значения, это может говорить о необъективности проведения процедуры или проверки работ учеников)
- 2) в чем специфика ситуации в общеобразовательной организации с точки зрения средних значений и распределения результатов по группам умений; (почему, из-за каких факторов получены именно такие результаты в ОО)
- 3) что можно сделать для улучшения результатов, для формирования единой естественнонаучной картины мира средствами разных предметов. (план работы на улучшение ситуации).

Руководитель Управления образования



Е.В.Васькина