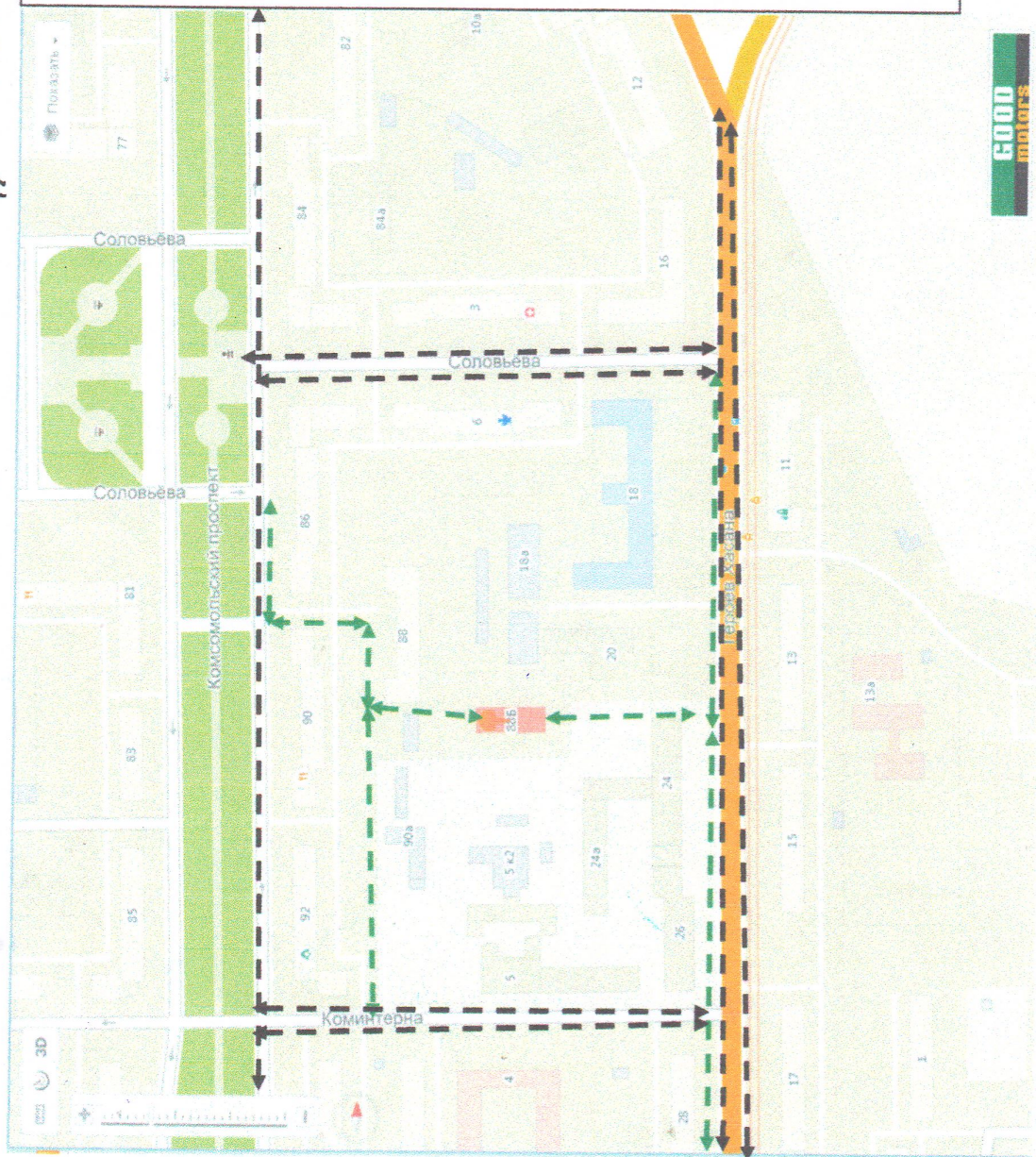


План-схема района расположения МАДОУ «Детский сад № 312» г. Перми (Комсомольский проспект, 88б, корпус 4)

Условные обозначения:

- > движение детей
- > движение транспортных средств
- > трамвайные пути



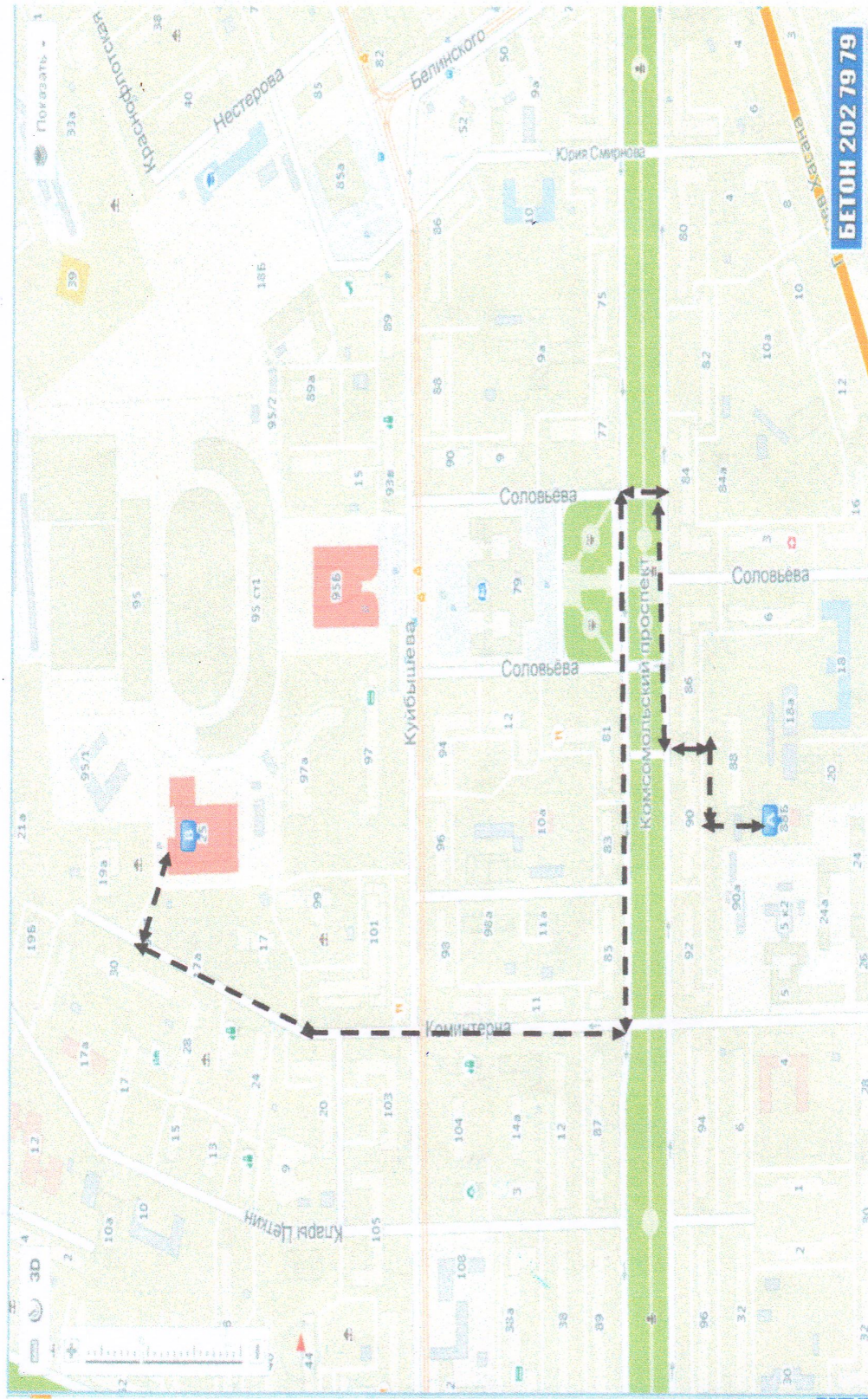
Пути движения транспортных средств к местам разгрузки/погрузки и рекомендуемые пути передвижения детей по территории образовательного учреждения,
(Комсомольский проспект, 88б, корпус 4)



- Условные обозначения**
- - выезд/въезд грузовых транспортных средств
 - - движение грузовых транспортных средств по территории ДОУ
 - - движение детей по территории ДОУ
 - - место разгрузки/погрузки

Маршруты движения организованных групп детей от ДОУ

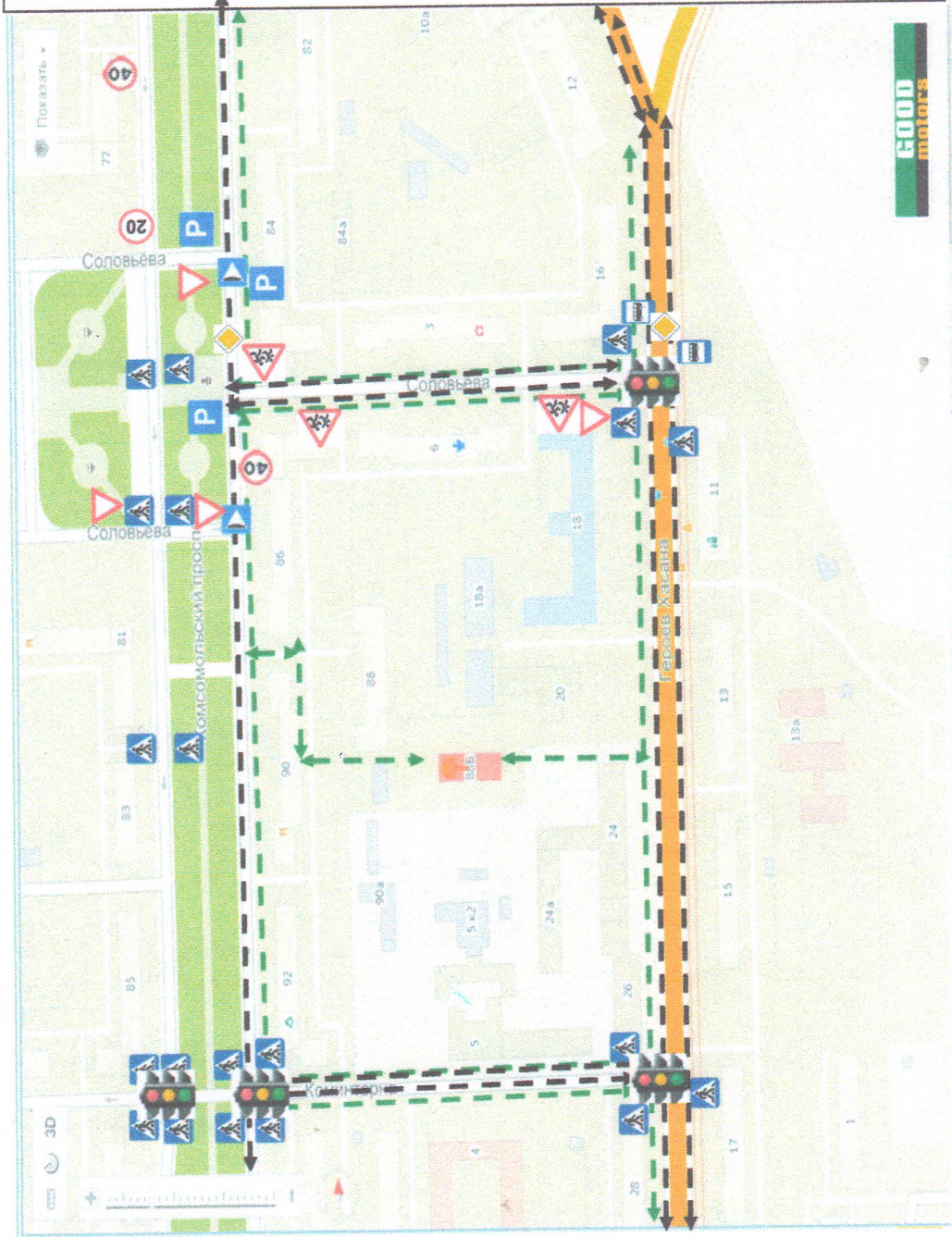
, от Комсомольский проспект 886 до бассейна БМ, ул Коминтерна, 25
(Комсомольский пр-кт, 886, корпус 4)



Условные обозначения

← - - - - - → движение транспортных средств

Схема организации дорожного движения в непосредственной близости от образовательного учреждения с размещением соответствующих технических средств, маршруты движения детей и расположение парковочных мест (Комсомольский проспект, 88б, корпус 4)



Условные обозначения:

- движение детей
- движение транспортных средств
- трамвайные пути
- пешеходный переход
- разметка 1.14.1
- светофорный объект
- Дети
- велосипедная дорожка
- парковка
- ограничение скорости
- главная дорога

