

УТВЕРЖДАЮ:
Руководитель ОСИ



Вакутина С.В.

14 апреля 2022 г.

ПАСПОРТ ДОСТУПНОСТИ
объекта социальной инфраструктуры (ОСИ)
№ _____

1. Общие сведения об объекте

- 1.1. Наименование (вид) объекта **Муниципальное бюджетное дошкольное образовательное учреждение детский сад № 22 «Светлячок»**
- 1.2. Адрес объекта **652845, Кемеровская область-Кузбасс, г. Мыски, ул. Восточная, 21**
- 1.3. Сведения о размещении объекта:
 - отдельно стоящее здание **2** этажа, **3445,2** м²
 - часть здания _____ этажей (или на _____ этаже), _____ м²
 - наличие прилегающего земельного участка (да, нет); **10126** м²
- 1.4. Год постройки здания **1988г.** последнего капитального ремонта **нет.**
- 1.5. Дата предстоящих плановых ремонтных работ: *текущего* **11 – 29.07.2022 г.**, *капитального* _____

Сведения об организации, расположенной на объекте

- 1.6. Название организации (учреждения), (полное юридическое наименование – согласно Уставу, краткое наименование) **Муниципальное бюджетное дошкольное образовательное учреждение детский сад № 22 «Светлячок»**
- 1.7. Юридический адрес организации (учреждения) **652845, Кемеровская область-Кузбасс, г. Мыски, ул. Восточная, 21**
- 1.8. Основание для пользования объектом **оперативное управление.**
- 1.9. Форма собственности **государственная.**
- 1.10. Территориальная принадлежность **муниципальная.**
- 1.11. Вышестоящая организация **Муниципальное казенное учреждение «Управление образованием Мысковского городского округа»**
- 1.12. Адрес вышестоящей организации, другие координаты **652840, Российская Федерация, Кемеровская область-Кузбасс, город Мыски, ул. Серафимовича, дом 4, 8(38474)2-16-02**

2. Характеристика деятельности организации на объекте (по обслуживанию населения)

- 2.1 Сфера деятельности **образование.**
- 2.2 Виды оказываемых услуг **реализация основных, адаптированных, дополнительных общеобразовательных программ дошкольного образования**
- 2.3 Форма оказания услуг: **на ОСИ с длительным пребыванием – до 12 часов.**
- 2.4 Категории обслуживаемого населения по возрасту: **дети от 1,5 до 8 лет**
- 2.5 Категории обслуживаемых инвалидов: **инвалиды с нарушениями опорно-двигательного аппарата; нарушениями зрения, нарушениями слуха, нарушениями умственного развития**
- 2.6 Плановая мощность: посещаемость (количество обслуживаемых в день), вместимость, пропускная способность **540** чел.

2.7 Участие в исполнении ИПР инвалида, ребенка-инвалида: **да**

3. Состояние доступности объекта

3.1 Путь следования к объекту пассажирским транспортом

(описать маршрут движения с использованием пассажирского транспорта): **городской автобус, маршрут № 1, остановка «Площадь», по пешеходному пути 10 минут до детского сада.**

3.2 Путь к объекту от ближайшей остановки пассажирского транспорта:

3.2.1 расстояние до объекта от остановки транспорта **700 м**

3.2.2 время движения (пешком) **10 мин**

3.2.3 наличие выделенного от проезжей части пешеходного пути (**да, нет**),

3.2.4 Перекрестки: *нерегулируемые; регулируемые, со звуковой сигнализацией, таймером;* **нет**

3.2.5 Информация на пути следования к объекту: *акустическая, тактильная, визуальная;* **нет**

3.2.6 Перепады высоты на пути: *есть, нет*

Их обустройство для инвалидов на коляске: **да, нет.**

3.3 Организация доступности объекта для инвалидов – форма обслуживания*

№№ п/п	Категория инвалидов (вид нарушения)	Вариант организации доступности объекта (формы обслуживания)*
1.	Все категории инвалидов и МГН	
	<i>в том числе инвалиды:</i>	
2	передвигающиеся на креслах-колясках	ВНД
3	с нарушениями опорно-двигательного аппарата	ВНД
4	с нарушениями зрения	ВНД
5	с нарушениями слуха	ВНД
6	с нарушениями умственного развития	ДУ

* - указывается один из вариантов: «А», «Б», «ДУ», «ВНД»

3.4 Состояние доступности основных структурно-функциональных зон

№№ п/п	Основные структурно-функциональные зоны	Состояние доступности, в том числе для основных категорий инвалидов**
1	Территория, прилегающая к зданию (участок)	ДУ
2	Вход (входы) в здание	ДУ
3	Путь (пути) движения внутри здания (в т.ч. пути эвакуации)	ВНД
4	Зона целевого назначения здания (целевого посещения объекта)	ДУ
5	Санитарно-гигиенические помещения	ДУ
6	Система информации и связи (на всех зонах)	ДУ
7	Пути движения к объекту (от остановки транспорта)	ДП-В

** Указывается: ДП-В - доступно полностью всем; ДП-И (К, О, С, Г, У) – доступно полностью избирательно (указать категории инвалидов); ДЧ-В - доступно частично всем; ДЧ-И (К, О, С, Г, У) – доступно частично избирательно (указать категории инвалидов); ДУ - доступно условно, ВНД – временно недоступно

3.5. ИТОГОВОЕ ЗАКЛЮЧЕНИЕ о состоянии доступности ОСИ: ДУ

4. Управленческое решение

4.1. Рекомендации по адаптации основных структурных элементов объекта

№№ п \п	Основные структурно-функциональные зоны объекта	Рекомендации по адаптации объекта (вид работы)*
1	Территория, прилегающая к зданию (участок)	Технические решения невозможны
2	Вход (входы) в здание	Ремонт (текущий)
3	Путь (пути) движения внутри здания (в т.ч. пути эвакуации)	Технические решения невозможны
4	Зона целевого назначения здания (целевого посещения объекта)	Не нуждается
5	Санитарно-гигиенические помещения	Технические решения невозможны
6	Система информации на объекте (на всех зонах)	Не нуждается
7	Пути движения к объекту (от остановки транспорта)	Не нуждается
8	Все зоны и участки	Не нуждается

*- указывается один из вариантов (видов работ): не нуждается; ремонт (текущий, капитальный); индивидуальное решение с ТСР; технические решения невозможны – организация альтернативной формы обслуживания

4.2. Период проведения работ 11.07.2022 г. – 29.07.2022 г.

в рамках исполнения плана ремонтных работ на 2022 г.
(указывается наименование документа: программы, плана)

4.3 Ожидаемый результат (по состоянию доступности) после выполнения работ по адаптации
ДУ

Оценка результата исполнения программы, плана (по состоянию доступности) _____

4.4. Для принятия решения требуется, не требуется (нужное подчеркнуть):

Согласование _____

Имеется заключение уполномоченной организации о состоянии доступности объекта
(наименование документа и выдавшей его организации, дата), прилагается

4.5. Информация размещена (обновлена) на Карте доступности субъекта РФ дата _____

(наименование сайта, портала)

5. Особые отметки

Паспорт сформирован на основании:

1. Анкеты (информации об объекте) от 14.04.2022 г.

2. Акта обследования объекта: № 1 от 14.04.2022 г.

3. Решения Комиссии. Приказ № 45 от 14.04.2022 г.

УТВЕРЖДАЮ
Заведующий МБДОУ № 22 «Светлячок»

Вакутина С.В.
14 апреля 2022 г.

АНКЕТА
(информация об объекте социальной инфраструктуры)
К ПАСПОРТУ ДОСТУПНОСТИ ОСИ
№ _____

1. Общие сведения об объекте

- 1.1. Наименование (вид) объекта МБДОУ № 22 «Светлячок»
1.2. Адрес объекта г. Мыски, ул. Восточная, 21
1.3. Сведения о размещении объекта:
- отдельно стоящее здание 2 этажа, 3445,2 кв.м.
- часть здания _____ этажей (или на этаже), _____ кв.м.
- наличие прилегающего земельного участка (да; нет) – 10126 кв.м
1.4. Год постройки здания 1988 г. последнего капитального ремонта _____
1.5. Дата предстоящих плановых ремонтных работ: текущего 11 – 29.07.2022 г. капитального _____

сведения об организации, расположенной на объекте

- 1.6. Название организации (учреждения), (полное юридическое наименование – согласно Уставу, краткое наименование) Муниципальное бюджетное дошкольное образовательное учреждение детский сад № 22 «Светлячок»
1.7. Юридический адрес организации (учреждения) 652845, Кемеровская область-Кузбасс, г. Мыски, ул. Восточная, 21
1.8. Основание для пользования объектом (оперативное управление, аренда, собственность)
1.9. Форма собственности (государственная, негосударственная)
1.10. Территориальная принадлежность (федеральная, региональная, муниципальная)
1.11. Вышестоящая организация (наименование) МКУ «Управление образованием МГО»
1.12. Адрес вышестоящей организации, другие координаты г. Мыски, ул. Серафимовича 4

2. Характеристика деятельности организации на объекте

- 2.1 Сфера деятельности (здравоохранение, образование, социальная защита, физическая культура и спорт, культура, связь и информация, транспорт, жилой фонд, потребительский рынок и сфера услуг, другое) - образование
2.2 Виды оказываемых услуг реализация основных, адаптированных, дополнительных общеобразовательных программ дошкольного образования
2.3 Форма оказания услуг: на ОСИ с длительным пребыванием – до 12 часов.
2.4 Категории обслуживаемого населения по возрасту: дети от 1,5 до 8 лет
2.5 Категории обслуживаемых инвалидов: инвалиды с нарушениями опорно-двигательного аппарата; нарушениями зрения, нарушениями слуха, нарушениями умственного развития
2.6 Плановая мощность: посещаемость (количество обслуживаемых в день), вместимость, пропускная способность 540 чел.
2.7 Участие в исполнении ИПР инвалида, ребенка-инвалида (да, нет)

3. Состояние доступности объекта для инвалидов и других маломобильных групп населения (МГН)

3.1 Путь следования к объекту пассажирским транспортом

(описать маршрут движения с использованием пассажирского транспорта) Автобусная остановка «Площадь» по пешеходной дорожке пять-семь минут до детского сада, наличие адаптированного пассажирского транспорта к объекту нет

3.2 Путь к объекту от ближайшей остановки пассажирского транспорта:

3.2.1 расстояние до объекта от остановки транспорта 700 м

3.2.2 время движения (пешком) 10 мин

3.2.3 наличие выделенного от проезжей части пешеходного пути (да, нет),

3.2.4 Перекрестки: нерегулируемый, регулируемые, со звуковой сигнализацией, таймером; нет

3.2.5 Информация на пути следования к объекту: акустическая, тактильная, визуальная; нет

3.2.6 Перепады высоты на пути: есть, нет (описать _____)

Их обустройство для инвалидов на коляске: да, нет (_____)

3.3 Вариант организации доступности ОСИ (формы обслуживания)* с учетом СП 35-101-2001

№№ п/п	Категория инвалидов (вид нарушения)	Вариант организации доступности объекта
1.	Все категории инвалидов и МГН	
	<i>в том числе инвалиды:</i>	
2	передвигающиеся на креслах-колясках	ВНД
3	с нарушениями опорно-двигательного аппарата	ВНД
4	с нарушениями зрения	ВНД
5	с нарушениями слуха	ВНД
6	с нарушениями умственного развития	ВНД

* - указывается один из вариантов: «А», «Б», «ДУ», «ВНД»

4. Управленческое решение (предложения по адаптации основных структурных элементов объекта)

№ п/п	Основные структурно-функциональные зоны объекта	Рекомендации по адаптации объекта (вид работы)*
1	Территория, прилегающая к зданию (участок)	Технические решения не возможны
2	Вход (входы) в здание	Технические решения не возможны
3	Путь (пути) движения внутри здания (в т.ч. пути эвакуации)	Технические решения не возможны
4	Зона целевого назначения (целевого посещения объекта)	Не нуждается
5	Санитарно-гигиенические помещения	Технические решения не возможны
6	Система информации на объекте (на всех зонах)	Не нуждается
7	Пути движения к объекту (от остановки транспорта)	Не нуждается
8.	Все зоны и участки	

* - указывается один из вариантов (видов работ): не нуждается; ремонт (текущий, капитальный); индивидуальное решение с ТСР; технические решения невозможны – организация альтернативной формы обслуживания

Размещение информации на Карте доступности субъекта РФ согласовано _____

(подпись, Ф.И.О., должность; координаты для связи уполномоченного представителя объекта)

УТВЕРЖДАЮ
Заведующий МБДОУ № 22 «Светлячок»

Вакутина С.В.
14 апреля 2022 г.

**АКТ ОБСЛЕДОВАНИЯ
объекта социальной инфраструктуры
К ПАСПОРТУ ДОСТУПНОСТИ ОСИ**

№ _____

МБДОУ № 22 «Светлячок»

Наименование территориального
образования субъекта РФ

1. Общие сведения об объекте

- 1.1. Наименование (вид) объекта МБДОУ № 22 «Светлячок»
 1.2. Адрес объекта г. Мыски ул. Восточная, 21
 1.3. Сведения о размещении объекта:
 - отдельно стоящее здание 2 этажей 3445,2 кв.м
 - часть здания _____ этажей (или на ___ этаже), _ кв.м
 - наличие прилегающего земельного участка (да, нет) 10126 кв.м
 1.4. Год постройки здания 1988, последнего капитального ремонта _____
 1.5. Дата предстоящих плановых ремонтных работ: текущего 11.07.2022 – 29.07.2022 г.г.
 капитального _____
 1.6. Название организации (учреждения), (полное юридическое наименование – согласно Уставу,
 краткое наименование) Муниципальное бюджетное дошкольное образовательное учреждение
 детский сад № 22 «Светлячок».
 1.7. Юридический адрес организации (учреждения) МКУ «Управление образованием МГО»,
 г.Мыски, ул. Серафимовича, д. 4.

2. Характеристика деятельности организации на объекте

Дополнительная информация _____

3. Состояние доступности объекта

3.1 Путь следования к объекту пассажирским транспортом

(описать маршрут движения с использованием пассажирского транспорта): Автобусная остановка
 «Площадь» 5 мин. до детского сада по пешеходному пути, наличие адаптированного
 пассажирского транспорта к объекту нет

3.2 Путь к объекту от ближайшей остановки пассажирского транспорта:

- 3.2.1 расстояние до объекта от остановки транспорта 700 м
 3.2.2 время движения (пешком) 10 мин
 3.2.3 наличие выделенного от проезжей части пешеходного пути (да, нет),
 3.2.4 Перекрестки: нерегулируемые; регулируемые, со звуковой сигнализацией, таймером; нет
 3.2.5 Информация на пути следования к объекту: акустическая, тактильная, визуальная; нет
 3.2.6 Перепады высоты на пути: есть, нет (описать _____)
 Их обустройство для инвалидов на коляске: да, нет (_____)

3.3 Организация доступности объекта для инвалидов – форма обслуживания

№№ п/п	Категория инвалидов (вид нарушения)	Вариант организации доступности объекта (формы обслуживания)*
1.	Все категории инвалидов и МГН	ВНД
	<i>в том числе инвалиды:</i>	
2	передвигающиеся на креслах-колясках	ВНД
3	с нарушениями опорно-двигательного аппарата	ВНД
4	с нарушениями зрения	ВНД
5	с нарушениями слуха	ВНД
6	с нарушениями умственного развития	ВНД

* - указывается один из вариантов: «А», «Б», «ДУ», «ВНД»

3.4 Состояние доступности основных структурно-функциональных зон

№ № п/п	Основные структурно- функциональные зоны	Состояние доступности, в том числе для основных категорий инвалидов**	Приложение	
			№ на плане	№ фото
1	Территория, прилегающая к зданию (участок)	ВНД		
2	Вход (входы) в здание	ВНД		
3	Путь (пути) движения внутри здания (в т.ч. пути эвакуации)	ВНД		
4	Зона целевого назначения здания (целевого посещения объекта)	ВНД		
5	Санитарно-гигиенические помещения	ВНД		
6	Система информации и связи (на всех зонах)	ДУ		
7	Пути движения к объекту (от остановки транспорта)	ДУ		

** Указывается: ДП-В - доступно полностью всем; ДП-И (К, О, С, Г, У) – доступно полностью избирательно (указать категории инвалидов); ДЧ-В - доступно частично всем; ДЧ-И (К, О, С, Г, У) – доступно частично избирательно (указать категории инвалидов); ДУ - доступно условно, ВНД - недоступно

3.5. ИТОГОВОЕ ЗАКЛЮЧЕНИЕ о состоянии доступности ОСИ: Недоступно

4. Управленческое решение (проект)

4.1. Рекомендации по адаптации основных структурных элементов объекта:

№ № п/п	Основные структурно-функциональные зоны объекта	Рекомендации по адаптации объекта (вид работы)*
1	Территория, прилегающая к зданию (участок)	Технические решения невозможны
2	Вход (входы) в здание	Технические решения невозможны
3	Путь (пути) движения внутри здания (в т.ч. пути эвакуации)	Технические решения невозможны
4	Зона целевого назначения здания (целевого посещения объекта)	Не нуждается
5	Санитарно-гигиенические помещения	Технические решения невозможны
6	Система информации на объекте (на всех зонах)	Не нуждается
7	Пути движения к объекту (от остановки транспорта)	Не нуждается
8.	Все зоны и участки	

*- указывается один из вариантов (видов работ): не нуждается; ремонт (текущий, капитальный); индивидуальное решение с ТСР; технические решения невозможны – организация альтернативной формы обслуживания

4.2. Период проведения работ _____
в рамках исполнения _____
(указывается наименование документа: программы, плана)

4.3 Ожидаемый результат (по состоянию доступности) после выполнения работ по адаптации
Оценка результата исполнения программы, плана (по состоянию доступности) _____

4.4. Для принятия решения требуется, не требуется (нужное подчеркнуть):

4.4.1. согласование на Комиссии _____
(наименование Комиссии по координации деятельности в сфере обеспечения доступной среды жизнедеятельности для инвалидов и других МГН)

4.4.2. согласование работ с надзорными органами (в сфере проектирования и строительства, архитектуры, охраны памятников, другое - указать)

4.4.3. техническая экспертиза; разработка проектно-сметной документации;

4.4.4. согласование с вышестоящей организацией (собственником объекта);

4.4.5. согласование с общественными организациями инвалидов _____;

4.4.6. другое _____

Имеется заключение уполномоченной организации о состоянии доступности объекта
(наименование документа и выдавшей его организации, дата), прилагается

4.7. Информация может быть размещена (обновлена) на Карте доступности субъекта РФ

(наименование сайта, портала)

5. Особые отметки

ПРИЛОЖЕНИЯ:

Результаты обследования:

- | | |
|--|----------------|
| 1. Территории, прилегающей к объекту | на <u>1</u> л. |
| 2. Входа (входов) в здание | на <u>1</u> л. |
| 3. Путей движения в здании | на <u>1</u> л. |
| 4. Зоны целевого назначения объекта | на <u>3</u> л. |
| 5. Санитарно-гигиенических помещений | на <u>1</u> л. |
| 6. Системы информации (и связи) на объекте | на <u>1</u> л. |

Результаты фотофиксации на объекте _____ на _____ л.

Пэтажные планы, паспорт БТИ _____ на 4 л.

Другое (в том числе дополнительная информация о путях движения к объекту)

план-схема района расположения образовательного учреждения, пути движения транспортных средств и детей на 2-х листах

Руководитель

рабочей группы заведующий МБДОУ Вакутина С.В. _____
(Должность, Ф.И.О.) (Подпись)

Члены рабочей группы:

<u>заместитель заведующего по АХР</u>	<u>Коновалова И.А.</u>	_____
(Должность, Ф.И.О.)		(Подпись)
<u>старший воспитатель</u>	<u>Селиванова С.В.</u>	_____
(Должность, Ф.И.О.)		(Подпись)
<u>воспитатель, председатель ПК</u>	<u>Воробьева В.А.</u>	_____
(Должность, Ф.И.О.)		(Подпись)

В том числе:

представители общественных организаций инвалидов

_____	_____
(Должность, Ф.И.О.)	(Подпись)
_____	_____
(Должность, Ф.И.О.)	(Подпись)

представители организации, расположенной на объекте

_____	_____
(Должность, Ф.И.О.)	(Подпись)
_____	_____
(Должность, Ф.И.О.)	(Подпись)

Управленческое решение согласовано « » _____ 20 г. (протокол №)
Комиссией (название). _____

I Результаты обследования:

1. Территории, прилегающей к зданию (участка)

МБДОУ №22 «Светлячок» ул. Восточная, 21

Наименование объекта, адрес

№ п/п	Наименование функционально-планировочного элемента	Наличие элемента			Выявленные нарушения и замечания		Работы по адаптации объектов	
		есть/нет	№ на плане	№ фото	Содержание	Значимо для инвалида (категория)	Содержание	Виды работ
1.1	Вход (входы) на территорию				–		Не нуждается	
1.2	Путь (пути) движения на территории				–		Не нуждается	
1.3	Лестница (наружная)				–		Не нуждается	
1.4	Пандус (наружный)				–		Не нуждается	
1.5	Автостоянка и парковка				–		Не нуждается	
	ОБЩИЕ требования к зоне				–		–	

II Заключение по зоне:

Наименование структурно-функциональной зоны	Состояние доступности* (к пункту 3.4 Акта обследования ОСИ)	Приложение		Рекомендации по адаптации (вид работы)** к пункту 4.1 Акта обследования ОСИ
		№ на плане	№ фото	
все	Недоступно			Технические решения не возможны

* указывается: ДП-В - доступно полностью всем; ДП-И (К, О, С, Г, У) – доступно полностью избирательно (указать категории инвалидов); ДЧ-В - доступно частично всем; ДЧ-И (К, О, С, Г, У) – доступно частично избирательно (указать категории инвалидов); ДУ - доступно условно, ВНД - недоступно

**указывается один из вариантов: не нуждается; ремонт (текущий, капитальный); индивидуальное решение с ТСР; технические решения невозможны – организация альтернативной формы обслуживания

Комментарий к заключению: Технические решения не возможны.

**I Результаты обследования:
2. Входа (входов) в здание**

МБДОУ № 22 «Светлячок», ул. Восточная, 21
Наименование объекта, адрес

№ п/п	Наименование функционально-планировочного элемента	Наличие элемента			Выявленные нарушения и замечания		Работы по адаптации объектов	
		есть/нет	№ на плане	№ фото	Содержание	Значимо для инвалида (категория)	Содержание	Виды работ
2.1	Лестница (наружная)				-		ВНД	
2.2	Пандус (наружный)				-		ВНД	
2.3	Входная площадка (перед дверью)				-		ВНД	
2.4	Дверь (входная)				-		ДУ	
2.5	Тамбур				-		ДУ	
	ОБЩИЕ требования к зоне				-		-	

II Заключение по зоне:

Наименование структурно-функциональной зоны	Состояние доступности* (к пункту 3.4 Акта обследования ОСИ)	Приложение		Рекомендации по адаптации (вид работы)** к пункту 4.1 Акта обследования ОСИ
		№ на плане	№ фото	
все	ВНД			Технические решения невозможны

* указывается: **ДП-В** - доступно полностью всем; **ДП-И** (К, О, С, Г, У) – доступно полностью избирательно (указать категории инвалидов); **ДЧ-В** - доступно частично всем; **ДЧ-И** (К, О, С, Г, У) – доступно частично избирательно (указать категории инвалидов); **ДУ** - доступно условно, **ВНД** - недоступно

**указывается один из вариантов: не нуждается; ремонт (текущий, капитальный); индивидуальное решение с ТСР; технические решения невозможны – организация альтернативной формы обслуживания

Комментарий к заключению: не доступно

I Результаты обследования:

3. Пути (путей) движения внутри здания (в т.ч. путей эвакуации)

МБДОУ № 22 «Светлячок», ул. Восточная, 21

Наименование объекта, адрес

№ п/п	Наименование функционально-планировочного элемента	Наличие элемента			Выявленные нарушения и замечания		Работы по адаптации объектов	
		есть/нет	№ на плане	№ фото	Содержание	Значимо для инвалида (категория)	Содержание	Виды работ
3.1	Коридор (вестибюль, зона ожидания, галерея, балкон)						ВНД	
3.2	Лестница (внутри здания)						ВНД	
3.3	Пандус (внутри здания)						ВНД	
3.4	Лифт пассажирский (или подъемник)						ВНД	
3.5	Дверь						ДУ	
3.6	Пути эвакуации (в т.ч. зоны безопасности)						ВНД	
	ОБЩИЕ требования к зоне						-	

II Заключение по зоне:

Наименование структурно-функциональной зоны	Состояние доступности* (к пункту 3.4 Акта обследования ОСИ)	Приложение		Рекомендации по адаптации (вид работы)** к пункту 4.1 Акта обследования ОСИ
		№ на плане	№ фото	
все	«ВНД»			Технические решения невозможны

* указывается: **ДП-В** - доступно полностью всем; **ДП-И** (К, О, С, Г, У) – доступно полностью избирательно (указать категории инвалидов); **ДЧ-В** - доступно частично всем; **ДЧ-И** (К, О, С, Г, У) – доступно частично избирательно (указать категории инвалидов); **ДУ** - доступно условно, **ВНД** - недоступно

**указывается один из вариантов: не нуждается; ремонт (текущий, капитальный); индивидуальное решение с ТСР; технические решения невозможны – организация альтернативной формы обслуживания

Комментарий к заключению: _____ Технические решения не возможны.

I Результаты обследования:
4. Зоны целевого назначения здания (целевого посещения объекта)

Вариант I – зона обслуживания инвалидов
МБДОУ № 22 «Светлячок», ул. Восточная, 21
Наименование объекта, адрес

№ п/п	Наименование функционально-планировочного элемента	Наличие элемента			Выявленные нарушения и замечания		Работы по адаптации объектов	
		есть/нет	№ на плане	№ фото	Содержание	Значимо для инвалида (категория)	Содержание	Виды работ
4.1	Кабинетная форма обслуживания				–		Не нуждается	
4.2	Зальная форма обслуживания				–		Не нуждается	
4.3	Прилавочная форма обслуживания				–		Не нуждается	
4.4	Форма обслуживания с перемещением по маршруту				–		Не нуждается	
4.5	Кабина индивидуального обслуживания				–		Не нуждается	
	ОБЩИЕ требования к зоне				–		–	

II Заключение по зоне:

Наименование структурно-функциональной зоны	Состояние доступности* (к пункту 3.4 Акта обследования ОСИ)	Приложение		Рекомендации по адаптации (вид работы)** к пункту 4.1 Акта обследования ОСИ
		№ на плане	№ фото	
все	«внд»			Технические решения невозможны

* указывается: **ДП-В** - доступно полностью всем; **ДП-И** (К, О, С, Г, У) – доступно полностью избирательно (указать категории инвалидов); **ДЧ-В** - доступно частично всем; **ДЧ-И** (К, О, С, Г, У) – доступно частично избирательно (указать категории инвалидов); **ДУ** - доступно условно, **ВНД** - недоступно

**указывается один из вариантов: не нуждается; ремонт (текущий, капитальный); индивидуальное решение с ТСР; технические решения невозможны – организация альтернативной формы обслуживания

Комментарий к заключению: _____ Технические решения не возможны. _____

I Результаты обследования:
4. Зоны целевого назначения здания (целевого посещения объекта)

Вариант II – места приложения труда
МБДОУ № 22 «Светлячок», ул. Восточная, 21
Наименование объекта, адрес

Наименование функционально-планировочного элемента	Наличие элемента		Выявленные нарушения и замечания		Работы по адаптации объектов		
	есть/нет	№ на плане	№ фото	Содержание	Значимо для инвалида (категория)	Содержание	Виды работ
Место приложения труда				-		Технические решения невозможны	

II Заключение по зоне:

Наименование структурно-функциональной зоны	Состояние доступности* (к пункту 3.4 Акта обследования ОСИ)	Приложение		Рекомендации по адаптации (вид работы)** к пункту 4.1 Акта обследования ОСИ
		№ на плане	№ фото	
3	недоступно			Не нуждается

* указывается: **ДП-В** - доступно полностью всем; **ДП-И** (К, О, С, Г, У) – доступно полностью избирательно (указать категории инвалидов); **ДЧ-В** - доступно частично всем; **ДЧ-И** (К, О, С, Г, У) – доступно частично избирательно (указать категории инвалидов); **ДУ** - доступно условно, **ВНД** - недоступно

**указывается один из вариантов: не нуждается; ремонт (текущий, капитальный); индивидуальное решение с ТСП; технические решения невозможны – организация альтернативной формы обслуживания

Комментарий к заключению: _____ не нуждается

I Результаты обследования:

4. Зоны целевого назначения здания (целевого посещения объекта)

Вариант III – жилые помещения

МБДОУ № 22 «Светлячок», ул. Восточная, 21

Наименование объекта, адрес

Наименование функционально-планировочного элемента	Наличие элемента			Выявленные нарушения и замечания		Работы по адаптации объектов	
	есть/нет	№ на плане	№ фото	Содержание	Значимо для инвалида (категория)	Содержание	Виды работ
Жилые помещения				Не доступно		Технические решения невозможны	

II Заключение по зоне:

Наименование структурно-функциональной зоны	Состояние доступности* (к пункту 3.4 Акта обследования ОСИ)	Приложение		Рекомендации по адаптации (вид работы)** к пункту 4.1 Акта обследования ОСИ
		№ на плане	№ фото	
все	Не доступно			Технические решения не возможны

* указывается: ДП-В - доступно полностью всем; ДП-И (К, О, С, Г, У) – доступно полностью избирательно (указать категории инвалидов); ДЧ-В - доступно частично всем; ДЧ-И (К, О, С, Г, У) – доступно частично избирательно (указать категории инвалидов); ДУ - доступно условно, ВНД - недоступно

**указывается один из вариантов: не нуждается; ремонт (текущий, капитальный); индивидуальное решение с ТСР; технические решения невозможны – организация альтернативной формы обслуживания

Комментарий к заключению: Технические решения не возможны.

I Результаты обследования:
5. Санитарно-гигиенических помещений
МБДОУ № 22 «Светлячок», ул. Восточная, 21
Наименование объекта, адрес

№ п/п	Наименование функционально-планировочного элемента	Наличие элемента			Выявленные нарушения и замечания		Работы по адаптации объектов	
		есть/нет	№ на плане	№ фото	Содержание	Значимо для инвалида (категория)	Содержание	Виды работ
5.1	Туалетная комната							
5.2	Душевая/ ванная комната							
5.3	Бытовая комната (гардеробная)							
	ОБЩИЕ требования к зоне							

II Заключение по зоне:

Наименование структурно-функциональной зоны	Состояние доступности* (к пункту 3.4 Акта обследования ОСИ)	Приложение		Рекомендации по адаптации (вид работы)** к пункту 4.1 Акта обследования ОСИ
		№ на плане	№ фото	

* указывается: **ДП-В** - доступно полностью всем; **ДП-И** (К, О, С, Г, У) – доступно полностью избирательно (указать категории инвалидов); **ДЧ-В** - доступно частично всем; **ДЧ-И** (К, О, С, Г, У) – доступно частично избирательно (указать категории инвалидов); **ДУ** - доступно условно, **ВНД** - недоступно

**указывается один из вариантов: не нуждается; ремонт (текущий, капитальный); индивидуальное решение с ТСП; технические решения невозможны – организация альтернативной формы обслуживания

Комментарий к заключению: _____

I Результаты обследования:
6. Системы информации на объекте
МБДОУ № 22 «Светлячок», ул. Восточная, 21

Наименование объекта, адрес

№ п/п	Наименование функционально-планировочного элемента	Наличие элемента			Выявленные нарушения и замечания		Работы по адаптации объектов	
		есть/нет	№ на плане	№ фото	Содержание	Значимо для инвалида (категория)	Содержание	Виды работ
6.1	Визуальные средства							
6.2	Акустические средства							
6.3	Тактильные средства							
	ОБЩИЕ требования к зоне							

II Заключение по зоне:

Наименование структурно-функциональной зоны	Состояние доступности* (к пункту 3.4 Акта обследования ОСИ)	Приложение		Рекомендации по адаптации (вид работы)** к пункту 4.1 Акта обследования ОСИ
		№ на плане	№ фото	

* указывается: **ДП-В** - доступно полностью всем; **ДП-И** (К, О, С, Г, У) – доступно полностью избирательно (указать категории инвалидов); **ДЧ-В** - доступно частично всем; **ДЧ-И** (К, О, С, Г, У) – доступно частично избирательно (указать категории инвалидов); **ДУ** - доступно условно, **ВНД** - недоступно

**указывается один из вариантов: не нуждается; ремонт (текущий, капитальный); индивидуальное решение с ТСР; технические решения невозможны – организация альтернативной формы обслуживания

Комментарий к заключению: _____

ПЛАН ЭВАКУАЦИИ

МБДОУ №22

г. Мыски, ул. Восточная, 21.

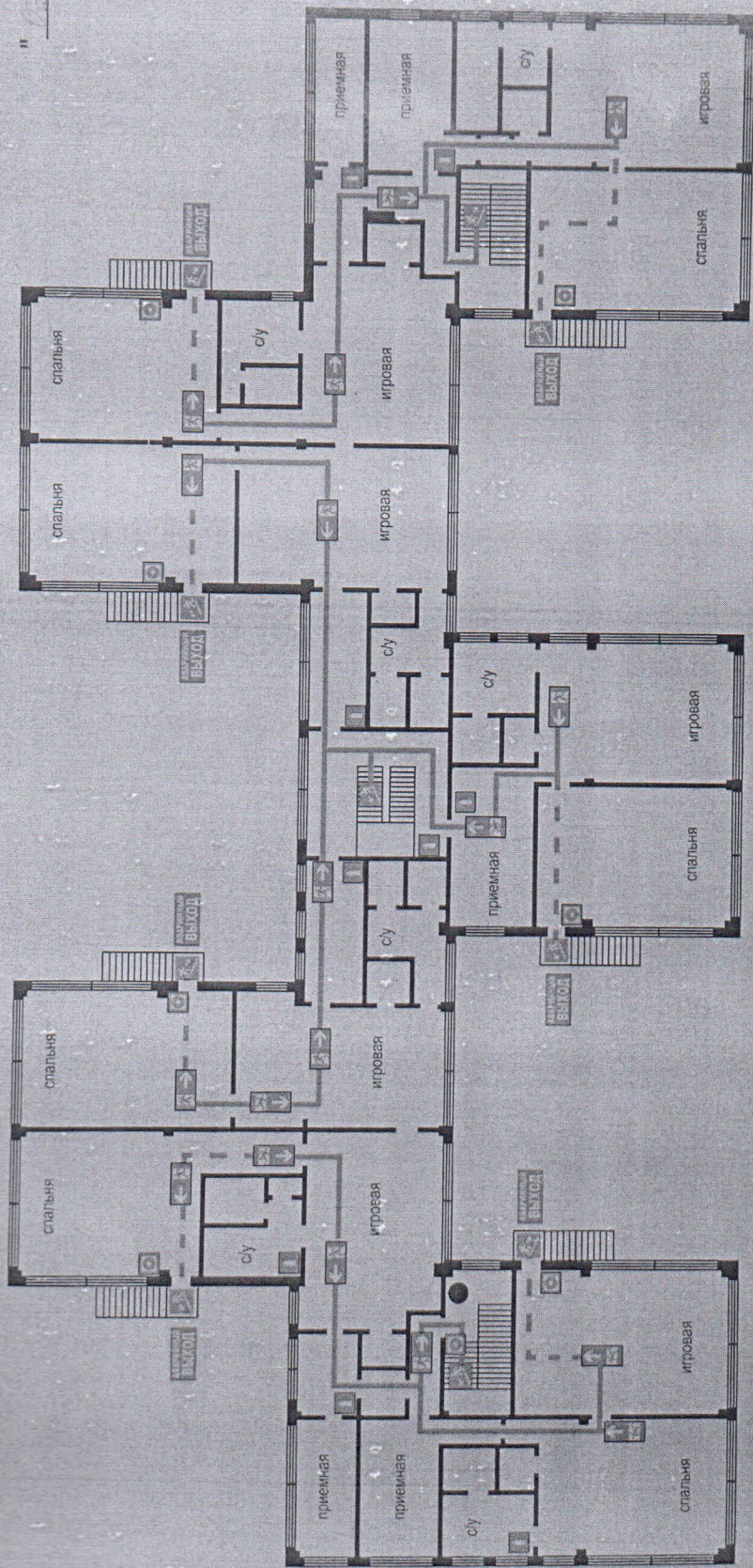
2 этаж.

УТВЕРЖДАЮ:

Заведующий МБДОУ №22

Вакутина С.В.

" 12 " 2020г



Условные обозначения

- Вы находитесь здесь
- ➔ направление движения к эвакуационному выходу
- ➔ путь к эвакуационному выходу
- ➔ путь к аварийному выходу
- Ⓜ отнетишитель
- Ⓜ кнопка включения систем пожарной автоматики

Действия при аварии: Сохранять спокойствие!

- 1** Оповестить людей о пожаре
 - Ⓜ - включить систему оповещения пожарной автоматики вручную
 - Ⓜ - адрес объекта
 - Ⓜ - место возникновения пожара
 - Ⓜ - свою фамилию
- 2** Сообщить по телефону: 101, 112

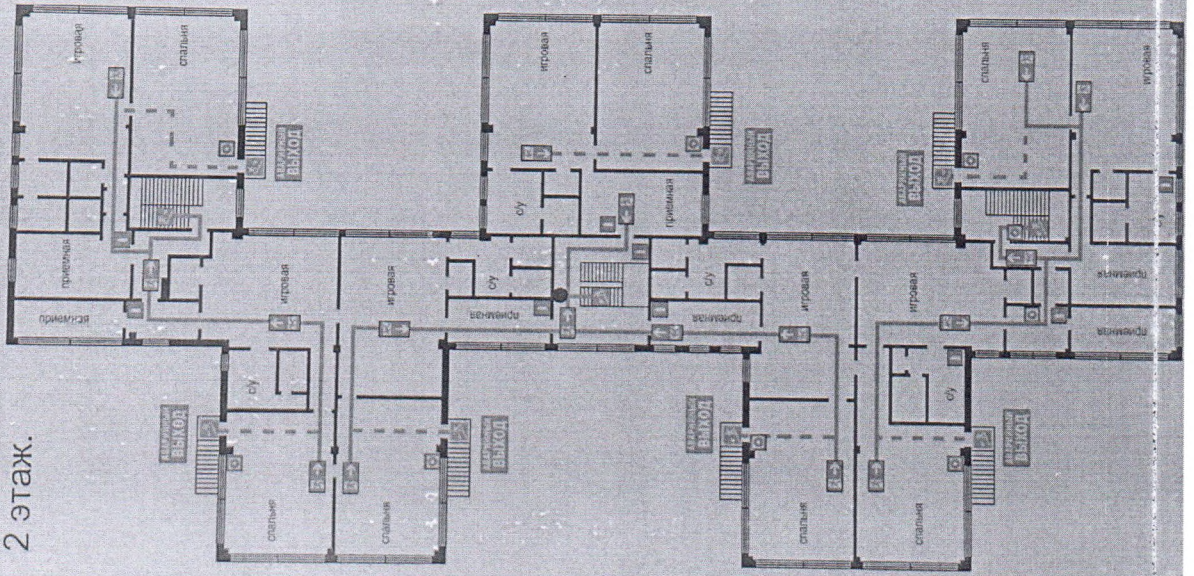
3 Эвакуировать людей

- 4** По возможности принять меры по тушению пожара







- ➔ ориентироваться по знакам направления движения
- ➔ - взять с собой пострадавших
- Ⓜ - использовать средства противопожарной защиты
- Ⓜ - при необходимости

ПЛАН ЭВАКУАЦИИ

МБДОУ №22
г. Мыски, ул. Восточная, 21.
2 этаж.



Условные обозначения

-  Вы находитесь здесь
-  направление движения к эвакуационному выходу
-  путь к эвакуационному выходу
-  путь к аварийному выходу
-  огнетушитель
-  кнопка включения систем пожарной автоматики

УТВЕРЖДАЮ:

Заведующий МБДОУ №22

Вакутина С.В.

" 02 " *сентября* 2020г

Действия при аварии: Сохранять спокойствие!

- | | |
|---|--|
| <p>1 Оповестить людей о пожаре</p> | <ul style="list-style-type: none"> - включить систему оповещения пожарной автоматики вручную |
| <p>2 Сообщить по телефону: 101, 112</p> | <ul style="list-style-type: none"> - адрес объекта - место возникновения пожара - свою фамилию |
| <p>3 Эвакуировать людей</p> | <ul style="list-style-type: none"> - ориентироваться по знакам направления движения - взять с собой пострадавших |
| <p>4 По возможности принять меры по тушению пожара</p> | <ul style="list-style-type: none"> - использовать средства противопожарной защиты при необходимости |

ПЛАН ЭВАКУАЦИИ

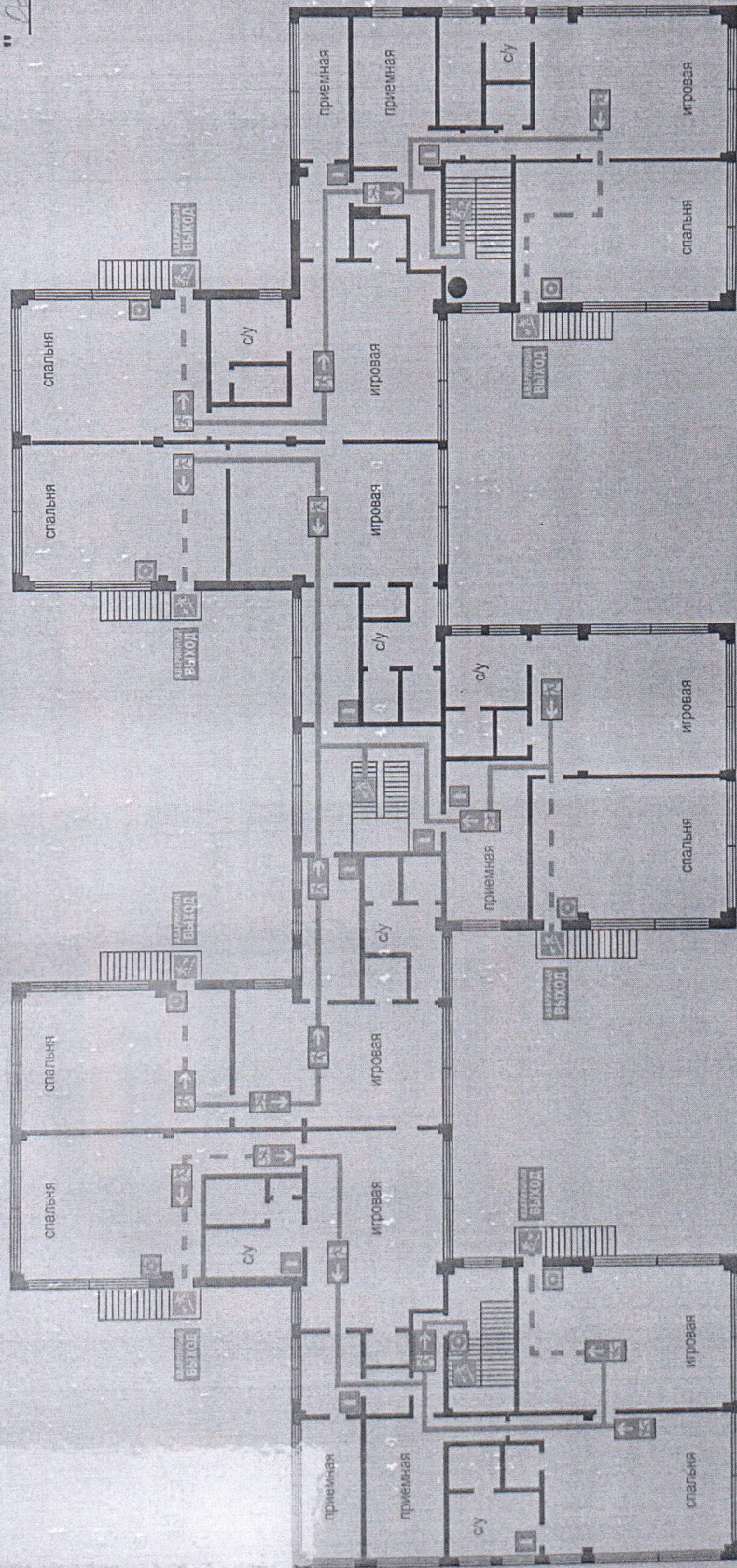
МБДОУ №22
г. Мыски, ул. Восточная, 21.
2 этаж.

УТВЕРЖДАЮ:

Заведующий МБДОУ №22

Вакутина С.В.

" 02 " ноября 2020г



Условные обозначения

- Вы находитесь здесь
- ➔ направление движения к эвакуационному выходу
- путь к аварийному выходу
- 1 огнетушитель
- 2 кнопка включения систем пожарной автоматики
- 3 путь к эвакуационному выходу
- 4 путь к аварийному выходу

Действия при аварии:

Сохранять спокойствие!

- 1** Оповестить людей о пожаре
 - ☐ включить систему оповещения пожарной автоматики вручную
- 2** Сообщить по телефону: 101, 112
 - ☐ адрес объекта
 - ☐ место возникновения пожара
 - ☐ свою фамилию

3 Эвакуировать людей

- ➔ ориентироваться по знакам направления движения
- ➔ взять с собой пострадавших

4 По возможности принять меры по тушению пожара

- ☐ использовать средства противопожарной защиты
- ☐ при необходимости

План-схема района расположения ОУ, пути движения транспортных средств и детей

- жилая застройка

- дворовая территория

- проезжая часть



- движение воспитанников в(из) образовательное учреждение



- движение транспортных средств



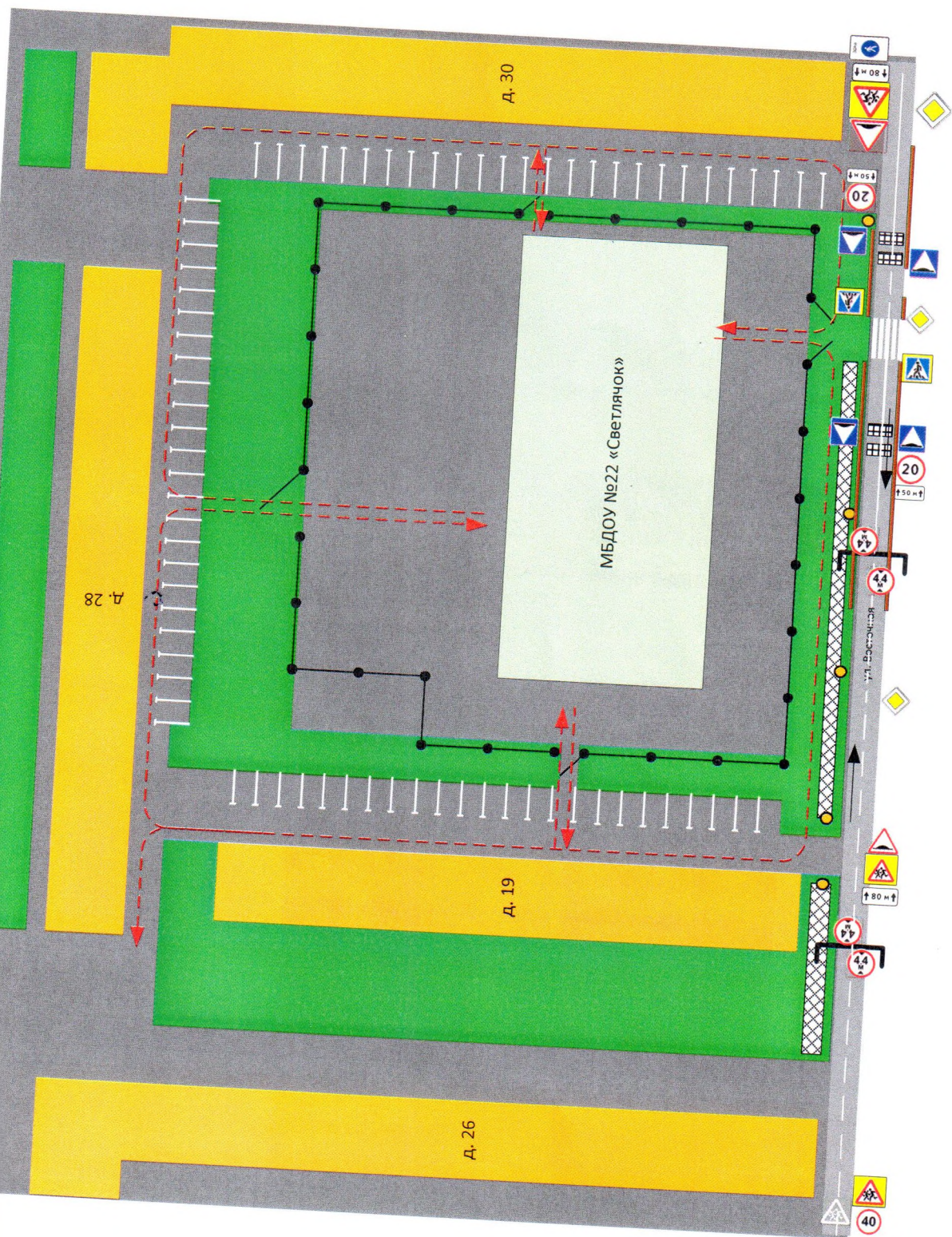
- искусственная неровность



- пешеходная дорожка



- жилая застройка
- дворовая территория
- проезжая часть
- движение воспитанников (из) образовательного учреждения
- движение транспортных средств
- искусственная неровность
- пешеходная дорожка



С.В.

ОВАТЕЛЬНОЕ
21

0 _____

асно Уставу,
е учреждение
ь-Кузбасс, г.

«Управление
я Федерация,
12-16-02

населения)

ПОЛНИТЕЛЬНЫХ

двигательного
ного развития
б), ВМЕСТИМОСТЬ,