

СОЦИАЛЬНО- ПСИХОЛОГИЧЕСКОЕ ТЕСТИРОВАНИЕ

КАРТА ВНУТРЕННИХ МИРОВ



КОНФИДЕНЦИАЛЬНОСТЬ И ЭТИКА

- Результаты индивидуального тестирования - это строго конфиденциальная информация.
- Они не предназначены для публичного оглашения, обсуждения на педсоветах как персональное дело или использования для навешивания ярлыков.



**ЭТО ИНСТРУМЕНТ ПОМОЩИ,
А НЕ ОРУЖИЕ ДЛЯ МАНИПУЛЯЦИЙ**



ИСКУССТВО БЫТЬ ПРОАКТИВНЫМ

ГОСУДАРСТВО - ЭТО БОЛЬШОЙ И НЕПОВОРОТЛИВЫЙ ОРГАНИЗМ

Результаты Социально-психологического тестирования - это не доносы, а «погодная карта» социального самочувствия подростков.

ОНА ПОКАЗЫВАЕТ, ОТКУДА ДУЕТ «ВЕТЕР РИСКА»

Благодаря этим данным на уровне министерств принимаются решения:

- куда направить больше психологов
- по каким программам работать
- на что обратить внимание при подготовке педагогов

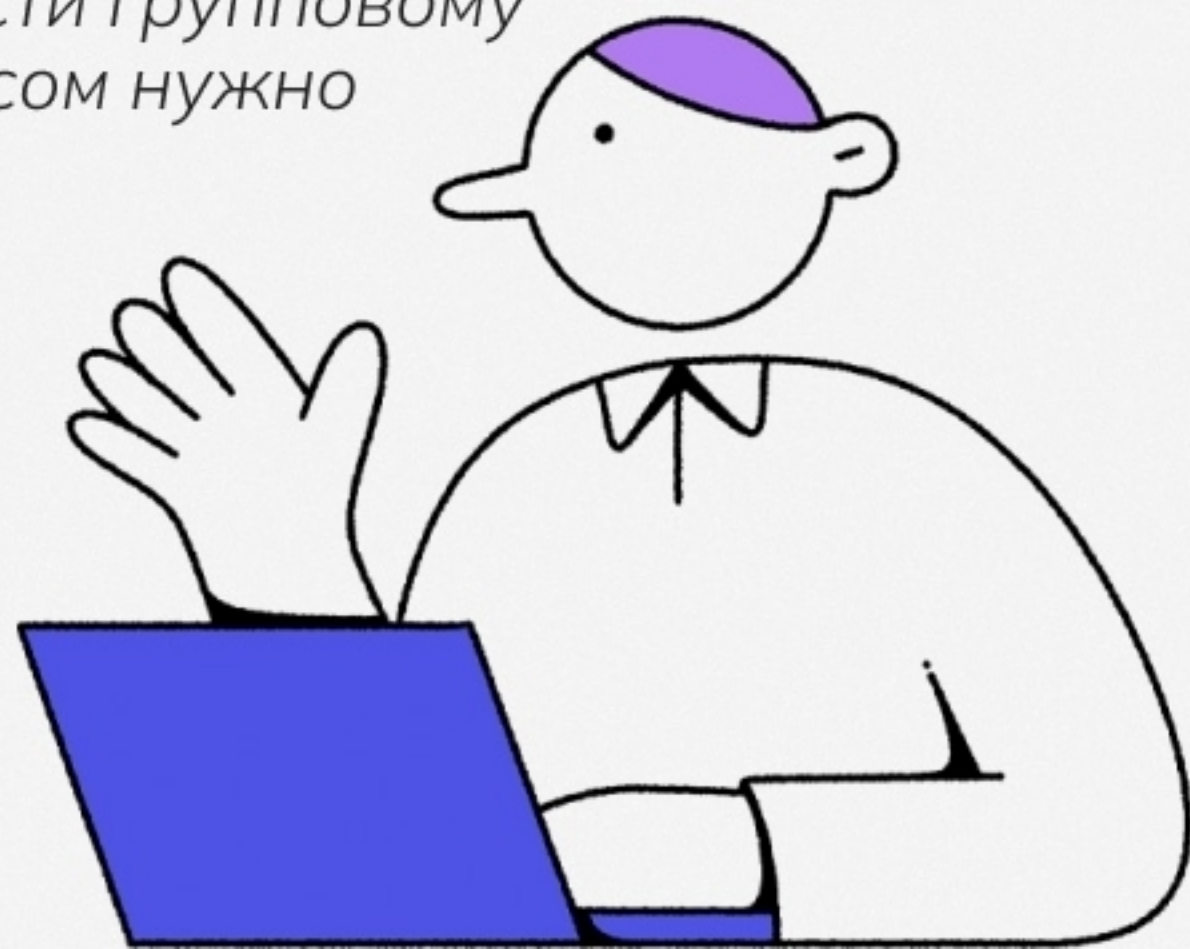


КОНФИДЕНЦИАЛЬНОСТЬ



Ключевой принцип Социально-психологического тестирования - **АНОНИМНОСТЬ**.

- Результаты конкретного ребёнка не доступны ни учителям, ни директору, ни даже родителям без его согласия (*если ученик старше 15 лет*).
- Данные обезличены и обрабатываются в виде обобщённой статистики. Это нужно, чтобы увидеть системные проблемы: *например, в 10 «Б» критически низкий уровень сопротивляемости групповому давлению, а значит, с этим классом нужно поработать психологу.*



ВОПРОС НЕ «ЧТО ТЫ УПОТРЕБЛЯЕШЬ?», А «КАК ТЫ СПРАВЛЯЕШЬСЯ?»

МИФ

тест напрямую спрашивает о наркотиках или девиантном поведении.

ПРАВДА

Вопросы анкет куда более мудрые и обходные.

Они исследуют психологические механизмы:

- уверенность в себе
- противостоять давлению сверстников
- умение справляться со стрессом
- степень самоконтроля
- поиск поддержки в трудной ситуации




Эти факторы, а не любопытство, часто становятся фундаментом для рискованного поведения. Тест пытается измерить не само поведение, а уязвимость к нему.



СИСТЕМА РАННЕГО ОПОВЕЩЕНИЯ

- ➔ Одна из ключевых задач Социально-психологического тестирования, особенно в образовательной среде, - **ЭТО ПРОФИЛАКТИКА.**

Как метеорологи предсказывают шторм, чтобы успеть подготовиться, так и психологическое тестирование помогает выявить **«ЗОНЫ РИСКА»:**

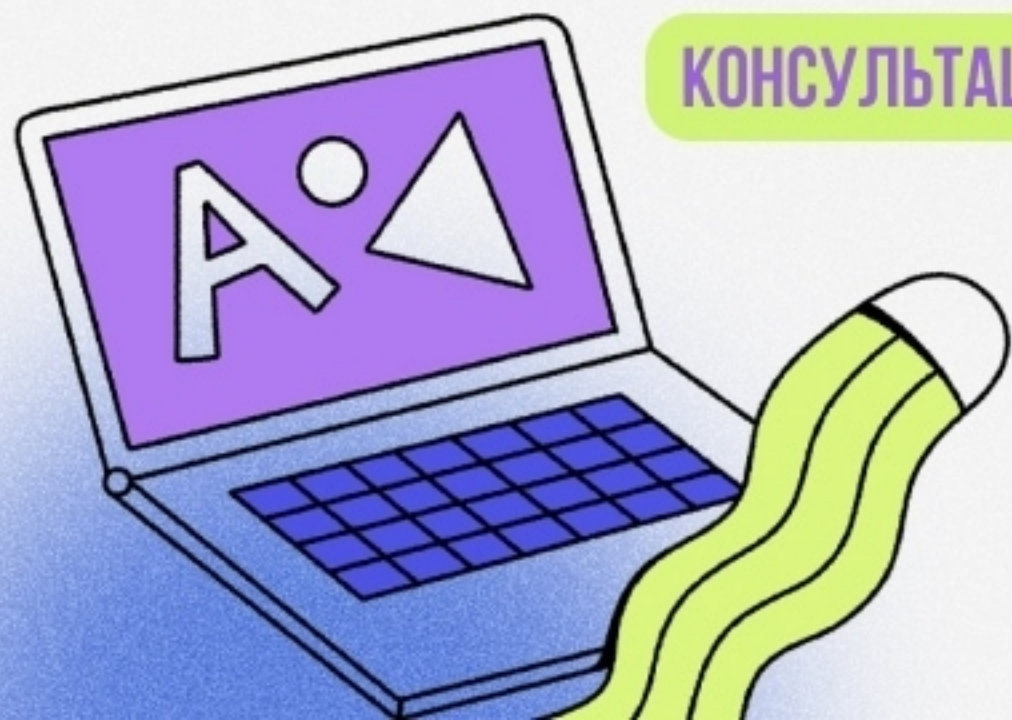
- 
- повышенную тревожность
 - склонность к девиантному поведению
 - уязвимость к давлению со стороны

Это позволяет не ждать, когда проблема станет критической, а мягко и своевременно предложить человеку поддержку:

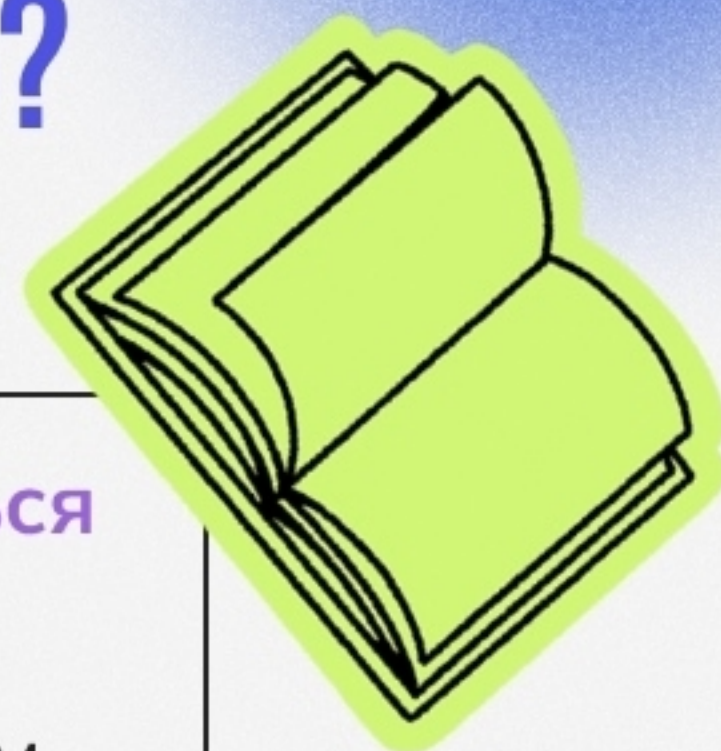
КОНСУЛЬТАЦИЮ

ТРЕНИНГ

ПРОСТО ВОВЛЕЧЁННЫЙ РАЗГОВОР



А ЕСЛИ Я ОТКАЖУСЬ?



Законодательство даёт право отказаться от прохождения тестирования.

Это ваше законное право. Но прежде чем им воспользоваться, задайте себе вопрос: «Какой посыл я отправляю?»

ОТКАЗ

- это не акт сопротивления системе, а, скорее, упущенная возможность.

ВОЗМОЖНОСТЬ:

- для школы - стать лучше
- для психолога - тоньше понять вашу среду
- для вас - узнать о себе что-то новое и получить помощь, о которой вы боялись попросить

НЕ ДОПРОС С ПРИСТРАСТИЕМ, А НАВИГАТОР ПО ВНУТРЕННЕМУ МИРУ



Социально-психологическое тестирование (СПТ)

- не экзамен, где есть правильные и неправильные ответы
- психологический «навигатор», который помогает составить карту личности, а не ищет в ней «преступников»



ЕГО ЦЕЛЬ:

- не выявить «плохих» ребят, а понять общую атмосферу в коллективе
- определить уровень психологического благополучия
- увидеть, с какими вызовами сталкивается современная молодёжь
- показать многогранную картину личности, чтобы можно было работать над её укреплением