

Елку нужно устанавливать на устойчивой подставке, вдали от отопительных систем и электронагревательных приборов

Помните, что зажигать на ней свечи, бенгальские огни и украшать ее легковоспламеняющимися игрушками **ЗАПРЕЩАЕТСЯ**

Искусственные елки из синтетических материалов пожароопасны и при горении выделяют токсичные вещества, опасные для здоровья человека

Электрические гирлянды должны быть только заводского изготовления. Перед включением необходимо тщательно проверить и убедиться в их полной исправности

Будьте предельно внимательны при использовании пиротехнических изделий. Ознакомьтесь с инструкцией завода изготовителя

Приобретайте пиротехнические изделия только в магазинах, имеющих разрешение на их реализацию

Не допускайте хранения большого количества пиротехнических изделий в жилых помещениях, на балконах и гаражах

Во избежание несчастных случаев не разрешайте детям самостоятельно использовать пиротехнические изделия без надзора взрослых

Запрещается использование пиротехнических изделий вблизи жилых строений, на внутридворовых территориях, кроме специально отведенных площадок

В случае малейших признаков загорания немедленно сообщите в пожарную охрану по телефону 01, эвакуируйте людей и приступите к тушению огня подручными средствами

Соблюдая указанные требования вы гарантируете себе хорошее настроение и веселый праздник

О МЕРАХ ПОЖАРНОЙ БЕЗОПАСНОСТИ!

Родителям





БЕЗОПАСНЫЙ НОВЫЙ ГОД



ОСТОРОЖНО! ПИРОТЕХНИКА!

При покупке пиротехнических изделий, фейерверков, требуйте от работников торговли инструкции по их применению на русском языке

ЗАПРЕЩАЕТСЯ!

- * Применять пиротехнические изделия ближе 30 метров к жилым помещениям, вблизи легковоспламеняющихся предметов и под низкими навесами;
- * Пользоваться детям до 16 лет;
- * Класть в карман и держать в руках во время поджигания фитиля.
- * Применять при сильном порывистом ветре, превышающем 5 метров в секунду, находиться ближе 15 метров от подожженных игрушек.

Соблюдайте предельную осторожность с неработавшими пиротехническими изделиями

Хранить пиротехнические изделия нужно в сухом месте, недоступном для детей, вдали от огня, при температуре от 5 до 40 градусов.

УВАЖАЕМЫЕ РОДИТЕЛИ!

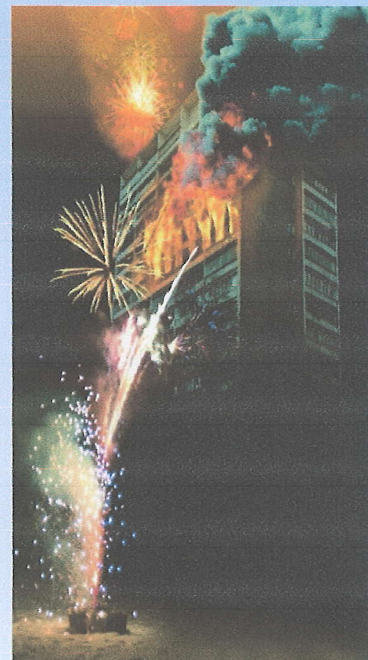
Пока в доме елка, будьте особенно внимательны. Не оставляйте около нее детей одних, это грозит большой бедой.

После новогоднего праздника не держите елку долго в квартире,

МКУ «Управление ГОЧС города Волгодонска» предупреждает:

В случае возникновения пожара немедленно звоните по телефону «101» или «112»-единая служба спасения

Эвакуируйтесь в безопасное место (если есть возможность приступить к тушению огня подручными средствами).



Взрослые члены семьи должны быть примером в соблюдении противопожарных правил, доходчиво объяснить детям школьного и дошкольного возраста, к чему могут привести игры с пиротехническими изделиями



Памятка: ПИРОТЕХНИКА

Приближаются новогодние праздники.

Какой новогодний праздник обходится без бенгальских огней, фейерверков, петард!

Помните, что применение пиротехнических игрушек может привести не только к пожару, но и к серьезным травмам.

Чтобы предотвратить несчастный случай, необходимо строго соблюдать правила пользования пиротехническими изделиями:

❖ **Нельзя использовать игрушки с поврежденным корпусом или фитилем**

Недопустимо:

❖ **использовать пиротехнические игрушки в жилых помещениях – квартирах или на балконах, под низкими навесами и кронами деревьев**

❖ **Не стоит приобретать их на оптовых рынках, в подземных переходах или электропоездах**

❖ **носить такие изделия в карманах**

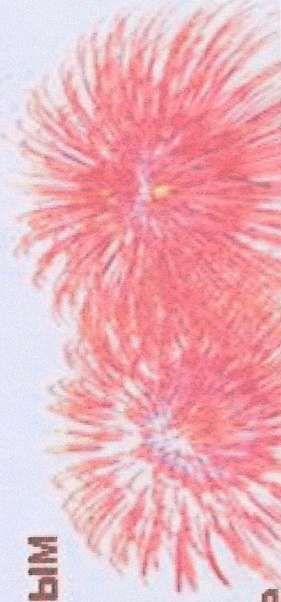
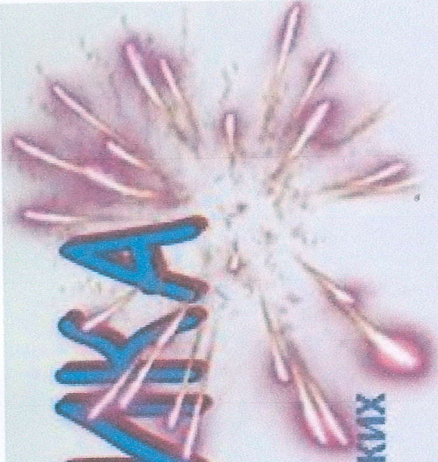
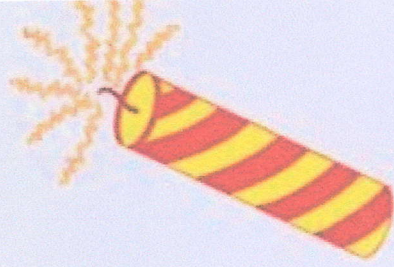
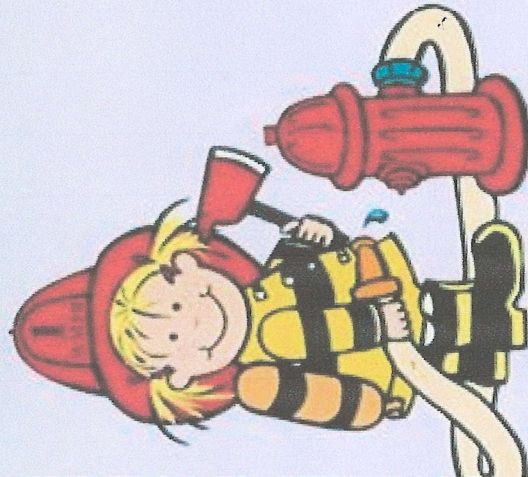
❖ **направлять ракеты и петарды на людей**

❖ **подходить ближе, чем на 15 метров к зажженным фейерверкам**

❖ **бросать петарды под ноги**

❖ **поджигать фитиль, держа его возле лица**

❖ **использовать пиротехнику при сильном ветре.**





Уважаемые жители Ростовской области!

Новый год — один из самых любимых и долгожданных праздников взрослых и детей. Чтобы от встречи Нового года остались только приятные воспоминания, помните:

- **Ёлку устанавливайте на устойчивое основание**
Ее ветви не должны касаться стен и потолка, а также загоразивать проход.
- **Не устанавливайте ёлку вблизи отопительных приборов.**
- **Поставьте ствол елки в воду или песок**
Высохшая хвоя горит как порох, превращая елку в факел.
- **Никогда не украшайте свечами новогоднюю елку!**
Это неизбежно приводит к пожару.
- **Не используйте при украшении елки вату, бумажные гирлянды и другие изделия из горючих материалов.**
- **Никогда не оставляйте маленьких детей у елки без присмотра!**
Будьте особенно внимательными, если в доме есть дети и домашние животные.
- **Не украшайте елку самодельными электрическими гирляндами.**
Новогодняя иллюминация должна быть смонтирована прочно и надежно! Лампочки в гирляндах должны быть мощностью не более 25 Вт. Электропроводка, обязательно с исправной изоляцией, подключается к электросети при помощи штепсельных соединений.
- **Не стоит рядом с елкой зажигать бенгальские огни, пользоваться хлопушками.**



Желаем вам радостно и безопасно провести Новогодние праздники. Счастья, здоровья и удачи Вам в Новом году!

Правила пользования пиротехническими изделиями:

- **Покупайте пиротехнические изделия только в специализированных магазинах.**
Продажа пиротехнических изделий разрешена только в стационарных магазинах. Данный вид товара должен иметь сертификат соответствия, инструкцию по использованию на русском языке к каждому изделию. Запрещается продажа пиротехнических изделий детям до 16 лет, изделий с просроченным сроком годности.
- **Используйте фейерверки и петарды только на открытом воздухе!**
Не запускайте их в квартирах и вблизи домов. Никогда не давайте детям самим запустить петарды.
- **Если пиротехническое изделие не сработало, ни в коем случае не наклоняйтесь над ним, не пытайтесь выяснить причины неисправности или поджечь фитиль еще раз.**
Если фитиль погас или прогорел, а фейерверк не сработал, выждите не менее 5 минут. Никогда не держите горящую петарду в руках.
- **Если срок годности пиротехнических изделий истек, поместите их в воду на срок до двух суток, после чего утилизируйте их.**

В случае пожара звоните 01 (с мобильного телефона 101, 112), эвакуируйте людей

112 01

**Адрес: 347469, г. Волгодонск, Романовское шоссе, 7
8 (8639) 27-00-34 vdpo-volgodonsk@mail.ru**