

«СОГЛАСОВАНО»

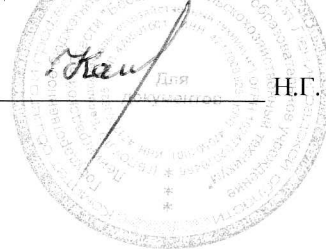
Глава администрации
МО «Беседское сельское поселение»



А.Л. Берлет

«УТВЕРЖДАЮ»

Директор ГБПОУ ЛО
«Беседский сельскохозяйственный техникум»



Н.Г. Казанцев

«СОГЛАСОВАНО»

Начальник ОГИБДД ОВД



Финаков А.В.

ПАСПОРТ

дорожной безопасности

Государственного бюджетного профессионального образовательного
учреждения Ленинградской области

«Беседский сельскохозяйственный техникум»

ГБПОУ ЛО «Беседский сельскохозяйственный техникум»

п. Беседа

2017 г.

Содержание

1. Пояснительная записка Паспорта дорожной безопасности.
2. Схемы проезда и движения
 - 2.1) Схема движения на автомобиле по поселку Беседа от близлежащей дороги до здания ГБПОУ ЛО «Беседский сельскохозяйственный техникум»
 - 2.1.1) Условные обозначения
 - 2.2) Схема движения пешком от остановки маршрутного транспорта по поселку Беседа до здания ГБПОУ ЛО «Беседский сельскохозяйственный техникум»
 - 2.2.1) Условные обозначения
 - 2.3) Схема движения на автомобиле к зоне погрузки/разгрузки по поселку Беседа от близлежащей дороги до здания ГБПОУ ЛО «Беседский сельскохозяйственный техникум»
 - 2.3.1) Условные обозначения
 - 2.4) Схема движения пешком от здания ГБПОУ ЛО «Беседский сельскохозяйственный техникум» до здания общежития и от здания общежития до стадиона техникума
3. Сведения по автобусу образовательной организации
4. Общие сведения.

1) ПОЯСНИТЕЛЬНАЯ ЗАПИСКА

ПАСПОРТА ДОРОЖНОЙ БЕЗОПАСНОСТИ

Паспорт дорожной безопасности **ГБПОУ ЛО «Беседский сельскохозяйственный техникум»**, (далее Паспорт) является информационно-справочным документом, в котором отражаются сведения о соответствии **ГБПОУ ЛО «Беседский сельскохозяйственный техникум»**, (далее **ГБПОУ**) требованиям дорожной безопасности, и устанавливаются требования, подтверждающие готовность **ГБПОУ** обеспечивать проведение необходимых мероприятий по защите учащихся, связанных с дорожно-транспортным происшествием.

Разработка Паспорта осуществляется администрацией **ГБПОУ** с учетом настоящих требований и предложений органов государственной инспекции безопасности дорожного движения Волосовского муниципального района. Директор **ГБПОУ** организует процедуру согласования Паспорта с органами государственной инспекции безопасности дорожного движения, затем утверждает его.

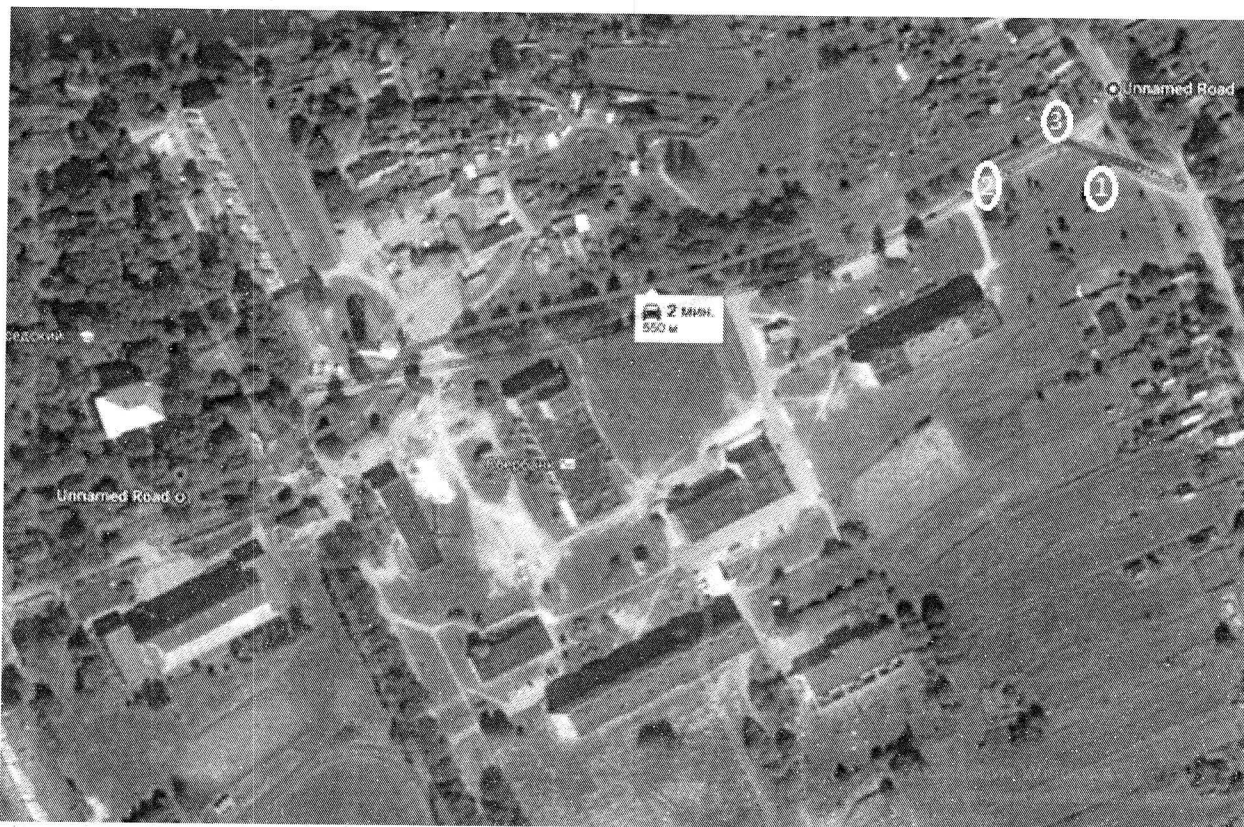
Паспорт составляется на текущий период и дополняется или корректируется по мере внесения изменений в документальные сведения, включенные в Паспорт, с указанием причин и даты их внесения (например, завершение реконструкции или капитального ремонта, изменение схемы, и другие). При заполнении Паспорта разрешается вносить дополнительную информацию с учетом особенностей объекта образования.

Актуализация Паспорта (переоформление) осуществляется каждые 5 лет с момента его утверждения. Уточнение данных осуществляется ежегодно по состоянию на 1 января текущего года. Паспорт регистрируется в установленном делопроизводством порядке, ведется отдельным переходящим делом. Паспорт хранится в сейфе в служебном кабинете директора **ГБПОУ**.

По окончании срока действия Паспорта, его повреждении и невозможности дальнейшего ведения оформляется новый Паспорт, в который из ранее заведённого Паспорта переносится информация, не утратившая значения на момент его переоформления. Ранее заведенный Паспорт хранится 5 лет, уничтожается в установленном порядке и проходит процедуру повторного согласования.

2. Схемы проезда и движения

2.1) Схема движения на автомобиле по поселку Беседа от близлежащей дороги до здания ГБПОУ ЛО «Беседский сельскохозяйственный техникум»



2.1.1) Условные обозначения:

1) Знак «Остановка автобуса»



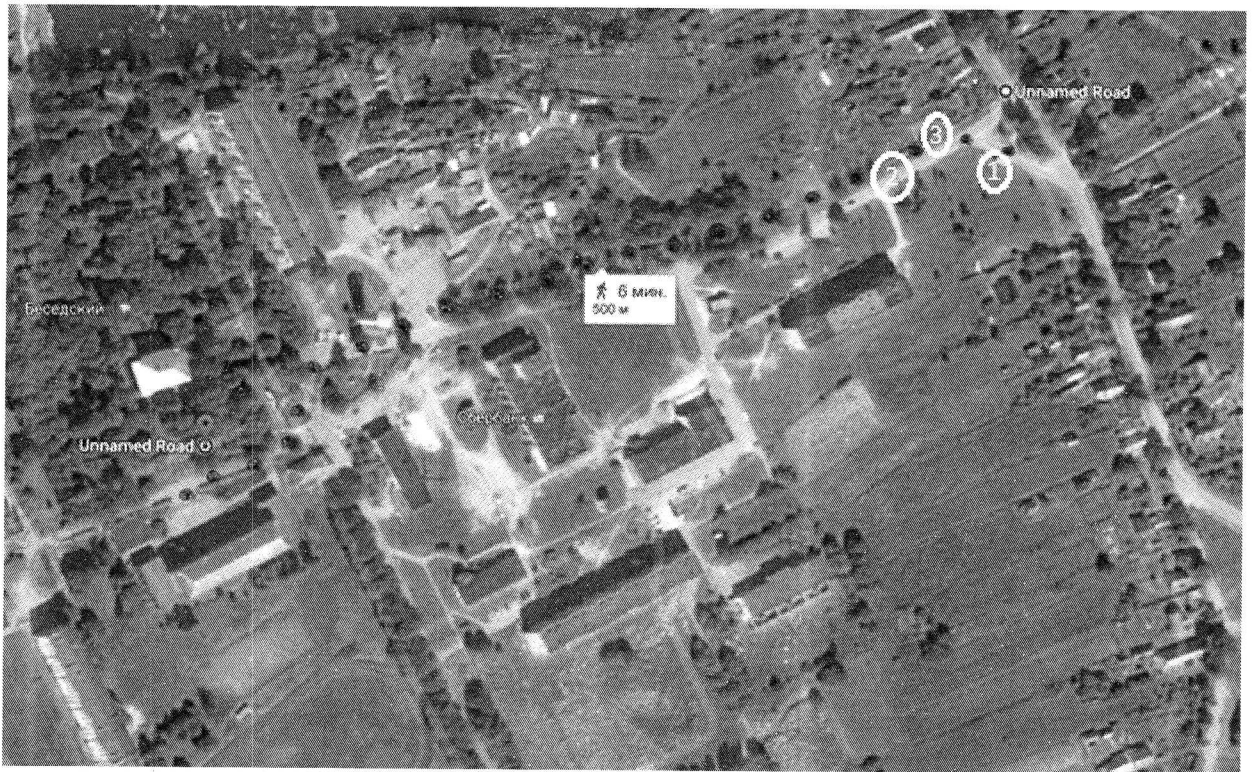
2) «Искусственная неровность»



3) «Жилая зона»



2.2) Схема движения пешком от остановки маршрутного транспорта по поселку Беседа до здания ГБПОУ ЛО «Беседский сельскохозяйственный техникум»

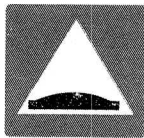


2.2.1) Условные обозначения:

1) Знак «Остановка автобуса»



2) «Искусственная неровность»



3) «Жилая зона»



2.3) Схема движения на автомобиле к зоне погрузки/разгрузки по поселку Беседа от близлежащей дороги до здания ГБПОУ ЛО «Беседский сельскохозяйственный техникум»

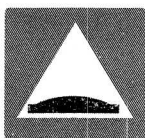


2.3.1) Условные обозначения:

1) Знак «Остановка автобуса»



2) «Искусственная неровность»



3) «Жилая зона»



2.4) Схема движения пешком от здания ГБПОУ ЛО «Беседский сельскохозяйственный техникум» до здания общежития и от здания общежития до стадиона техникума



3) Сведения по автобусу образовательной организации

Марка: ГАЗ - 322121

Модель: ГАЗ - 322121

Год выпуска: 2015

Категория: D

Тип ТС: Автобус специальный для перевозки детей

Государственный регистрационный номер: В801УМ 47

VIN номер: X96322121F0797047

Собственник: ГБПОУ ЛО «Беседский сельскохозяйственный техникум»

Адрес: Ленинградская область, Волосовский район, п.Беседа дом 6

Соответствие конструкции требованиям, предъявляемым школьным автобусам - соответствует

Фото Автобуса









4) Общие сведения

Государственного бюджетного профессионального образовательного учреждения Ленинградской области

«Беседский сельскохозяйственный техникум»

ГБПОУЛО «Беседский сельскохозяйственный техникум»

Тип ОУ: *Техникум*

Юридический адрес: *188447, Ленинградская область, Волосовский район, п. Беседа, д. 6*

Фактический адрес: *188447, Ленинградская область, Волосовский район, п. Беседа, д. 6*

Руководители ОУ:

Директор

Казанцев Н.Г (81373) 63-275

Заместитель директора
по учебной работе

Гарбовская М.В.

Заместитель директора
по учебно-воспитательной

Шестакова Н.И.

Заместитель директора по
Административно-хозяйственной
части

Казанцев Н.Н.

Ответственные работники
муниципального органа образования _____

Ответственные от

Госавтоинспекции _____

Ответственные работники

за мероприятия по профилактике

детского травматизма *инженер по ОТ и ТБ Едигарева О.В.*

Ответственные работники

за мероприятия по обеспечению

безопасности дорожного движения

Руководитель или ответственный

работник дорожно-эксплуатационной

организации, осуществляющей

содержание УДС Глава МО «Беседское сельское поселение-Берлет А.Л. (81373) 63-300

Количество учащихся: **449 человек**
Наличие класса по БДД: **1 кабинет БЖД № 35**
Наличие автогородка (площадки) по БДД: **нет**
Наличие автобуса в ОУ: **есть**

Режим работы ОУ:

1-ая смена: 08:00 – 17:00
2-ая смена: нет

Телефоны оперативных служб:

Дежурная часть полиции-	(813-73) 21-002
Скорая помощь-	(813-73) 24-792
МЧС-	(813-73)-21-453
Отделение ГИБДД ОВД по Волосковскому району-	(813-73)-22-302
Газовая служба-	(813-73)-23-058
Управление ГО и ЧС –	(813-73)-21-150