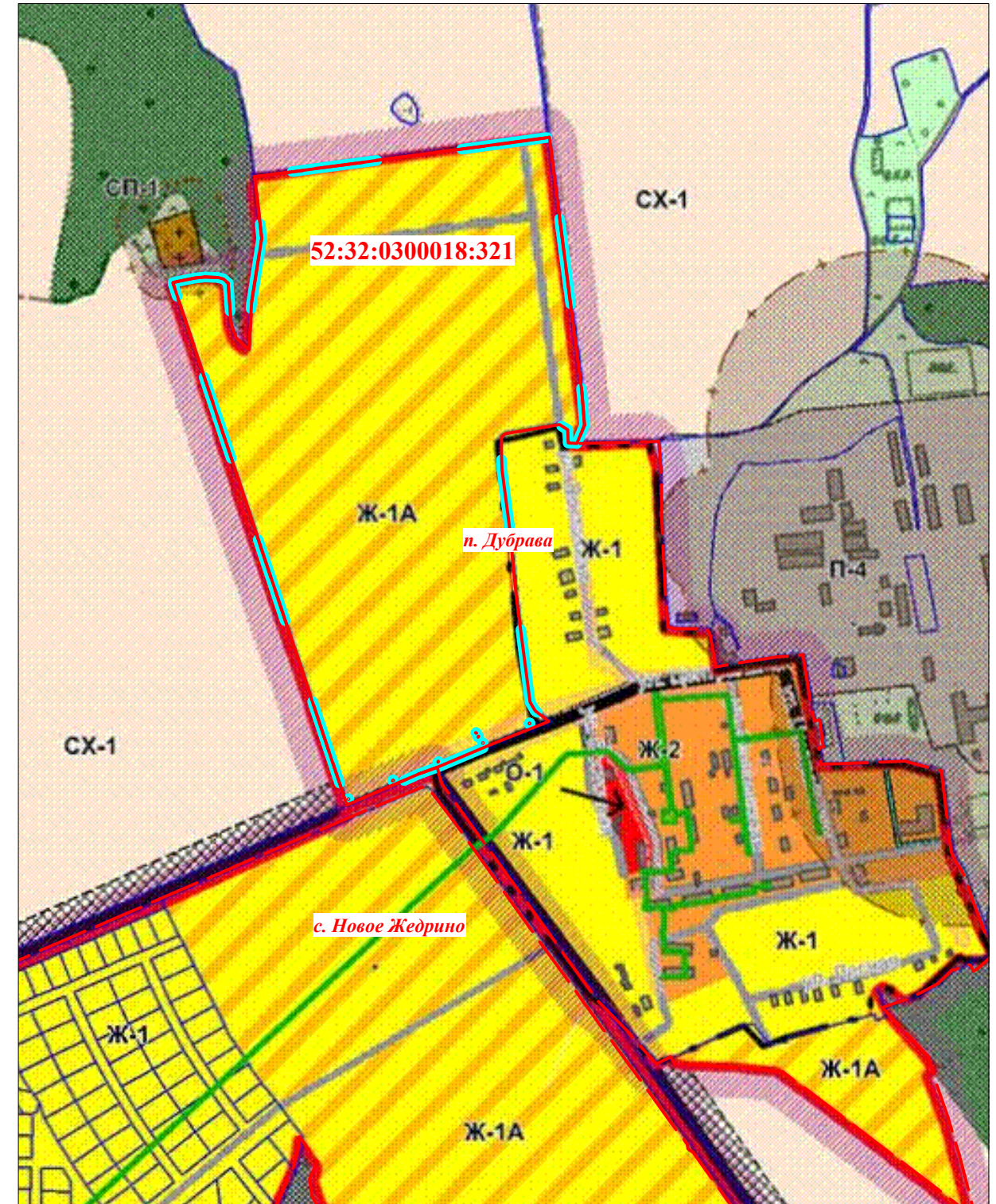
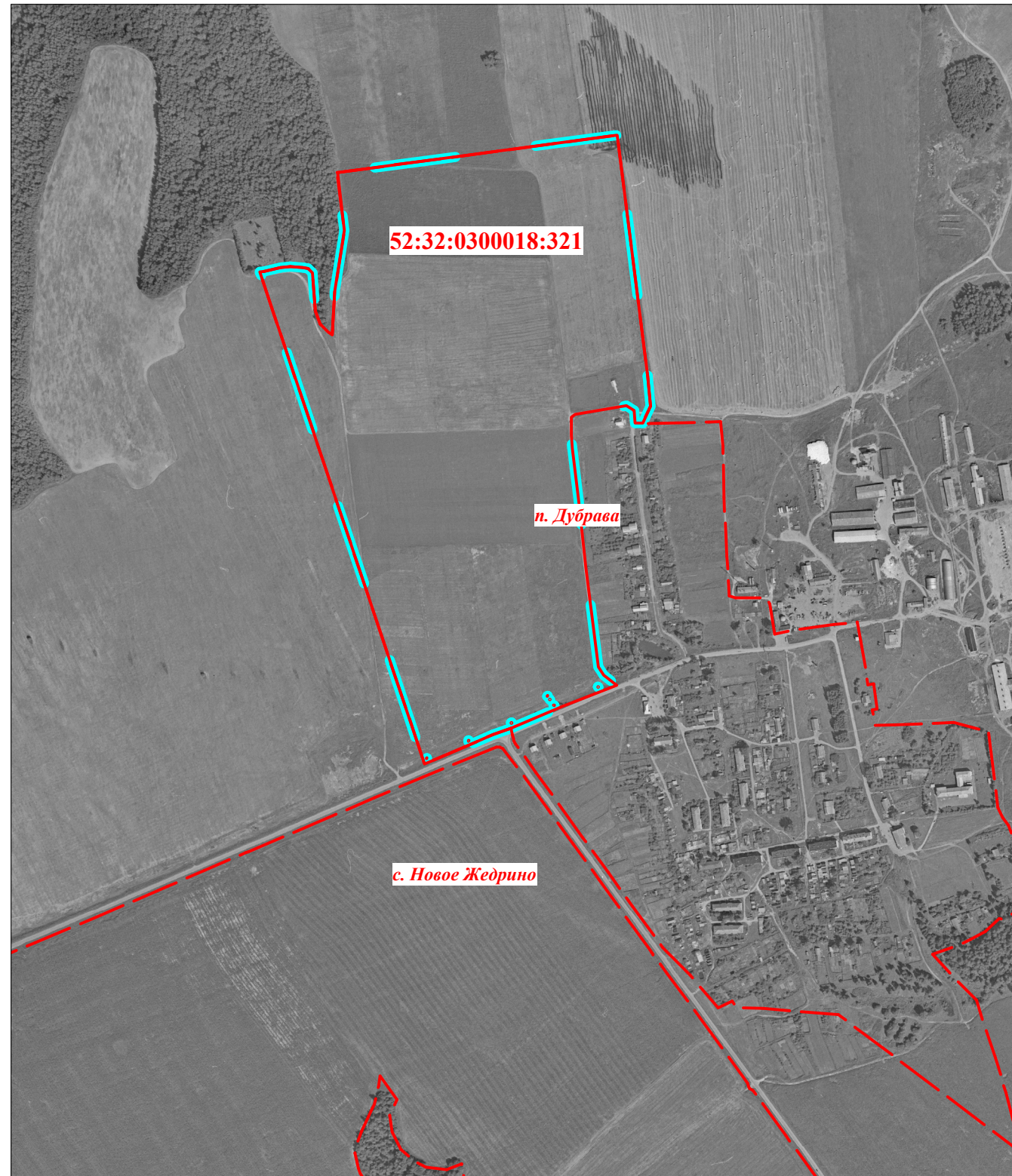





ДОКУМЕНТАЦИЯ ПО ПЛАНИРОВКЕ ТЕРРИТОРИИ В ГРАНИЦАХ ЗЕМЕЛЬНОГО УЧАСТКА С КАДАСТРОВЫМ НОМЕРОМ 52:32:0300018:321, РАСПОЛОЖЕННОГО ПО АДРЕСУ: НИЖЕГОРОДСКАЯ ОБЛАСТЬ, ДАЛЬНЕКОНСТАНТИНОВСКИЙ РАЙОН, ПРИМЕРНО В 0,4 КМ НА СЕВЕРО-ЗАПАД ОТ П. ДУБРАВА

КАРТА ПЛАНИРОВОЧНОЙ СТРУКТУРЫ ТЕРРИТОРИИ, М 1 : 10 000



Условные обозначения

-  - граница проектируемой территории
-  :321 - граница земельного участка
-  - границы населенных пунктов

					52/32-01/21 ПИМТ			
					Документация по планировке территории в границах земельного участка с кадастровым номером 52:32:0300018:321, расположенного по адресу: Нижегородская область, Дальнеконстантиновский район, примерно в 0,4 км на северо-запад от п. Дубрава			
Изм.	Лист	№ докум	Подпись	Дата	Материалы по обоснованию проекта планировки	Стадия	Лист	Листов
Разраб.		Шабанов Е.В.		05.21		ПП	1	7
Пров.					Карта планировочной структуры территории, М 1 : 10 000	ООО "Новая-9"		