

Симптомы туляремии

Симптомы туляремии очень разнообразны и представлены как общими симптомами интоксикации, так и специфическими при-

- высокая температура;
- озноб;
- резкая головная боль;
- боль в мышцах;
- инъекция сосудов склеры;
- сыпь.

Начало заболевания характеризуется резким подъёмом температуры до 39 градусов Цельсия. Температура сопровождается ознобом и длится от двух до трёх недель. Возникает резкая головная боль, тошнота, а иногда и рвота. Конъюнктивит глаз становится резко красной, а на теле появляется сыпь. Все эти симптомы

знаками. Общие симптомы характеризуют начало заболевания вне зависимости от его формы:

связаны с явлением общей интоксикации и обусловлены действием эндотоксина. Основным специфическим симптомом этого периода является регионарный лимфаденит (увеличение регионарных лимфатических узлов). Все эти симптомы характерны для большинства микробных инфекций.

Профилактика туляремии

Главное – сделать прививку. Особенно лицам, проживающим в зонах природных очагов и на смежных территориях.

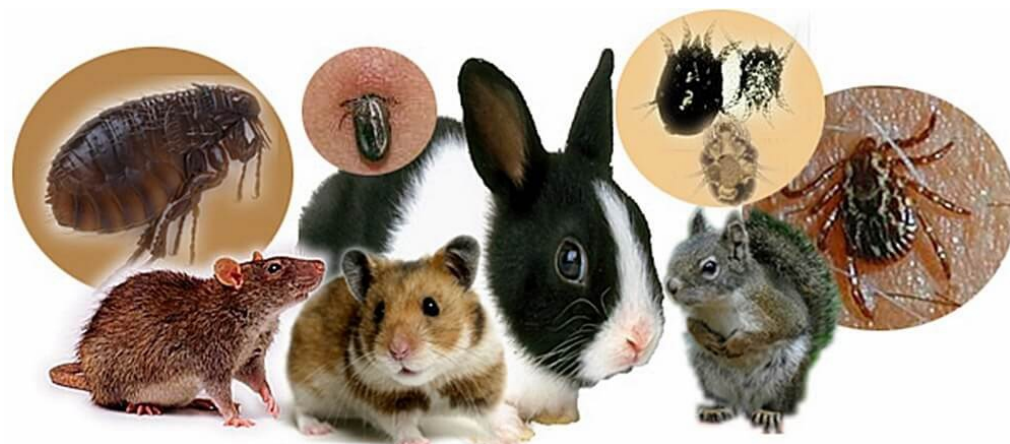
Кроме того, необходимо бороться с грызунами.

Колодцы, вода из которых используется для питья, усадьбы,

жилища, пищевые объекты, склады зерна необходимо содержать в надлежащем санитарном состоянии. При выявлении трупов мышей, крыс, зайцев нужно ставить в известность ветеринарные и медицинские службы: они исследуют трупы животных в лаборатории.



ВНИМАНИЕ: ТУЛЯРЕМИЯ!



Что такое туляремия?

Если говорить просто: это болезнь и животных и людей. В природе она сохраняется, главным образом, у грызунов и клещей.

Восприимчивость людей к туляремии составляет 100% - каждый человек, перенесший контакт с возбудителем, заболевает. Болезнь является сезонной, и большинство случаев инфицирования приходится на лето и осень. Являясь природно-очаговой инфекцией, туляремия встречается на всех континентах, расположенных в северном полушарии. На территории Российской Федерации эта инфекция встречается повсеместно, но большее количество случаев регистрируется в северном, центральном и западно-

сибирском регионах. Так, из общего количества выявляемых заражений за год (от 100 до 400 случаев) 75% приходится на эти регионы. Порядка 70% всех пациентов с туляремией являются городскими жителями, не прошедшими вакцинацию. Смертность от туляремии варьирует от 0,5 до 1%. Возбудителем туляремии является бактерия *Francisella tularensis*. Это внутриклеточный паразит, который в организме человека обитает в фагоцитах (клетках иммунной системы). Паразитируя в этих клетках, он подавляет их способность убивать чужеродные микроорганизмы, тем самым снижая защитную функцию организма.

В Республике Карелия в 2015 году были зарегистрированы 2 случая заражения туляремией, а в 2016 - уже 25 случаев.



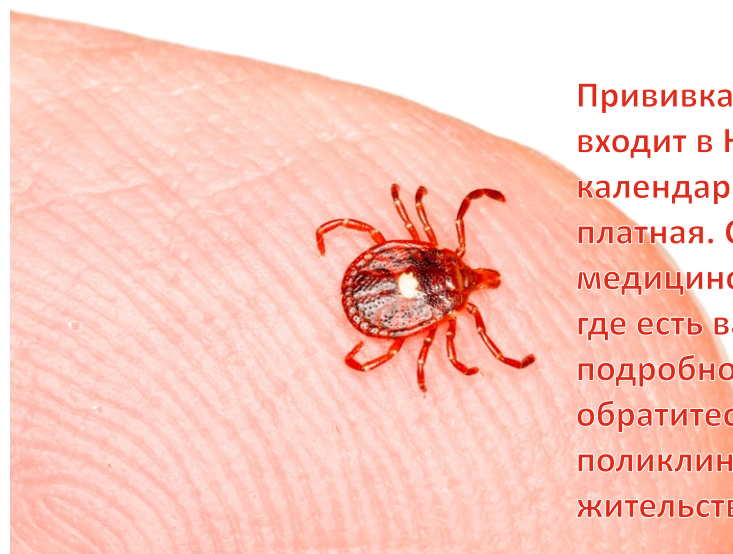
Переносчики туляремии

Естественным резервуаром этих бактерий являются позвоночные животные из отряда грызунов. В основном это крысы, мыши, зайцы, а также домашние животные – овцы, свиньи, кролики. От них человек, как правило, заражается трансмиссивным путём (с укусами комаров или клещей), контактным и реже алиментарным, например, искупавшись в стоячем водоёме.

Однако чаще всего заражение происходит опосредованно через переносчиков инфекции. Переносчиками туляремии являются членистоногие кровососущие, а именно клещи, слепни, комары,



блехи. С укусами этих членистоногих от животных к человеку передаются туляремийные бактерии. Таким образом, жизненный цикл бактерий туляремии сохраняется в цепочке «клещ – животное». Однако стоит отметить, что больной туляремией человек **не представляет опасности** для окружающих.



Прививка от туляремии не входит в Национальный календарь, поэтому она платная. Сделать её можно в медицинских учреждениях, где есть вакцина. За более подробной информацией обратитесь в регистратуру поликлиники по месту жительства.