

Департамент образования Администрации муниципального образования
«Город Архангельск»

Муниципальное бюджетное общеобразовательное учреждение
муниципального образования «Город Архангельск»
«Средняя школа № 93 имени 77-й Гвардейской Московско- Черниговской
стрелковой дивизии»
(МБОУ СШ № 93)

ПАСПОРТ ДОСТУПНОСТИ

«Средняя школа № 93 имени 77-й Гвардейской Московско - Черниговской
стрелковой дивизии»

Учебно-административное здание

(163039. г. Архангельск, п. Лесная речка, Лахтинское шоссе, д. 135)

Архангельск
2020

Использованные нормативные документы:

1. Конвенция о правах инвалидов от 13 декабря 2006 г. – Система ГАРАНТ: <http://base.garant.ru/2565085/> - Ратифицирована РФ в 2012г.
2. Федеральный закон от 24 ноября 1995 г. № 181-ФЗ «О социальной защите инвалидов в Российской Федерации» С изменениями и дополнениями – Система Консультант: http://www.consultant.ru/document/cons_doc_LAW_8559/
3. Свод правил СП 59.13330.2016 «СНиП 35-01-2001. Доступность зданий и сооружений для маломобильных групп населения». Актуализированная редакция СНиП 35-01-2001 (утв. приказом Министерства регионального развития РФ от 27 декабря 2011 г. № 605) (с изменениями и дополнениями) - <http://base.garant.ru/70158682/>
4. СП 59.13330.2016 «Доступность зданий и сооружений для маломобильных групп населения. Актуализированная редакция СНиП 35-01- 2001» Утвержден приказом Министерства строительства и жилищно-коммунального хозяйства Российской Федерации от 14 ноября 2016 г. № 798/пр и введен в действие с 15 мая 2017 г. Зарегистрирован Федеральным агентством по техническому регулированию и метрологии (Росстандарт). Пересмотр СП 59.13330.2016 «СНиП 35-01-2001 Доступность зданий и сооружений для маломобильных групп населения» - <http://docs.cntd.ru/document/456033921>
5. СП 138.13330.2012 «Общественные здания и сооружения, доступные маломобильным группам населения. Правила проектирования» (утв. приказом Федерального агентства по строительству и жилищно-коммунальному хозяйству (Госстрой) от 27 декабря 2012 г. № 124) (с изменениями и дополнениями) - <http://docs.cntd.ru/document/1200101270>
6. Методика паспортизации и классификации объектов и услуг с целью их объективной оценки для разработки мер, обеспечивающих их доступность. Методическое пособие Министерства труда и социальной защиты РФ. – М.:2012.- 188с.
7. Методические рекомендации по обеспечению доступности объектов социальной инфраструктуры – Интернет-издание 2015 г. – 52 с.
8. Методическое пособие для обучения (инструктирования) сотрудников учреждений МСЭ и других организаций по вопросам обеспечения доступности для инвалидов услуг и объектов, на которых они предоставляются, оказания при этом необходимой помощи / Р.Н. Жаворонков, Н.В. Путило, О.Н. Владимирова и др.; Министерство труда и социальной защиты населения Российской Федерации. – В 2-х Ч. – М.: 2015. – 555 с.
9. Методическое пособие по обеспечению доступности для инвалидов объектов и услуг. Часть 1. Организация обеспечения доступности для инвалидов объектов и услуг в учреждениях социального обслуживания населения. Авт.-сост. Т.Н. Шеломанова, Л.В. Корякова. – Санкт-Петербург: МРЦ «Доступный мир», 2016.-60с.



УТВЕРЖДАЮ
Директор МБОУ СШ № 93
Л.С. Ракитина
«13» НОЯБРЯ 2020

ПАСПОРТ ДОСТУПНОСТИ
объекта социальной инфраструктуры (ОСИ)
№ 1

1. Общие сведения об объекте

- 1.1. Наименование (вид) объекта нежилое здание учреждения образования
- 1.2. Адрес объекта г. Архангельск, п. Лесная речка, Лахтинское шоссе, д. 135
Телефон (8182) 62-69-97, (8182) 62-64-27
- 1.3. Сведения о размещении объекта:
- отдельно стоящее здание 3 этажей, 2915,3 кв.м.
 - часть здания _____ этажей (или на _____ этаже), _____ кв.м.
 - наличие прилегающего земельного участка 18775 кв.м.
- 1.4. Год постройки здания 1969, последнего капитального ремонта 2015
- 1.5. Дата предстоящих плановых ремонтных работ: текущего 01.07.2020 в формате: (дата, месяц, год), капитального - _____ (в формате: дата, месяц, год)

сведения об организации, расположенной на объекте

- 1.6. Название организации (учреждения), (полное юридическое наименование – согласно Уставу, краткое наименование муниципальное бюджетное общеобразовательное учреждение муниципального образования «Город Архангельск» «Средняя школа № 93 имени 77-й Гвардейской Московско-Черниговской стрелковой дивизии», МБОУ СШ № 93
- 1.7. Юридический адрес организации (учреждения) г. Архангельск, п. Лесная речка, Лахтинское шоссе, д. 135
- 1.8. Основание для пользования объектом оперативное управление
- 1.9. Форма собственности государственная
- 1.10. Территориальная принадлежность муниципальная
- 1.11. Вышестоящая организация (наименование) Департамент образования Администрации муниципального образования «Город Архангельск»
- 1.12. Адрес вышестоящей организации, другие координаты 163000, г. Архангельск, пл. В.И. Ленина, д. 5

2. Характеристика деятельности организации на объекте

- 2.1 Сфера деятельности (здравоохранение, образование, социальная защита, физическая культура и спорт, культура, связь и информация, транспорт, жилой фонд, потребительский рынок и сфера услуг, другое **Образование**
- 2.2 Виды оказываемых услуг: **осуществление образовательной деятельности по образовательным программам начального общего, основного общего и среднего общего образования.**

- 2.3 Форма оказания услуг(на объекте, с длительным пребыванием, в т.ч. проживанием, на дому, дистанционно): **на объекте, с 8.30 до 18.00**
- 2.4 Категории обслуживаемого населения по возрасту(дети, взрослые трудоспособного возраста, пожилые; все возрастные категории): **дети**
- 2.5 Категории обслуживаемых инвалидов(инвалиды, передвигающиеся на коляске, инвалиды с нарушениями опорно-двигательного аппарата; нарушениями зрения, нарушениями слуха, нарушениями умственного развития): **инвалиды с нарушениями опорно-двигательного аппарата; нарушениями зрения**
- 2.6 Плановая мощность: посещаемость, (количество обслуживаемых в день), вместимость, пропускная способность **500 человек**
- 2.7 Участие в исполнении ИПР инвалида, ребенка-инвалида (да, нет) **нет**

3. Состояние доступности объекта для инвалидов и других маломобильных групп населения (МГН)

3.1 Путь следования к объекту пассажирским транспортом

(описать маршрут движения с использованием пассажирского транспорта)

Городской транспорт маршрут № 3 «МРВ-п. Лесная речка», маршрут 125 «МРВ - п. Катунино»

наличие адаптированного пассажирского транспорта к объекту

нет

3.2 Путь к объекту от ближайшей остановки пассажирского транспорта:

3.2.1 расстояние до объекта от остановки транспорта 50 м

3.2.2 время движения (пешком) 1 мин

3.2.3 наличие выделенного от проезжей части пешеходного пути (да, нет) **нет**

3.2.4 Перекрестки (нерегулируемые; регулируемые, со звуковой сигнализацией, таймером; нет): **нерегулируемые;**

3.2.5 Информация на пути следования к объекту (акустическая, тактильная, визуальная, нет): **нет**

3.2.6 Перепады высоты на пути: есть, нет (описать) **нет**

Их обустройство для инвалидов на коляске: **нет**

3.3 Вариант организации доступности ОСИ (формы обслуживания)с учетом СП35-101-2001

№ п/п	Категория инвалидов (вид нарушения)	Вариант организации доступности объекта (формы обслуживания)*
1.	Все категории инвалидов и МГН	ДУ
	в том числе инвалиды:	
2	передвигающиеся на креслах-колясках	ВНД
3	с нарушениями опорно-двигательного аппарата	ДУ
4	с нарушениями зрения	ВНД
5	с нарушениями слуха	ДУ
6	с нарушениями умственного развития	ДУ

* - указывается один из вариантов: «А», «Б», «ДУ», «ВНД»

3.4 Состояние доступности основных структурно-функциональных зон

№ п /п	Основные структурно-функциональные зоны	Состояние доступности, в том числе для основных категорий инвалидов**
1	Территория, прилегающая к зданию (участок)	ДУ(К,О,С), ДЧ-И (Г,У)
2	Вход (входы) в здание	ДУ(К,О,С) ДЧ-И (Г,У)
3	Путь (пути) движения внутри здания (в т.ч. пути эвакуации)	ДУ(К,О,С) ДЧ-И (Г,У)
4	Зона целевого назначения здания (целевого посещения объекта)	ДУ(К,О,С) ДЧ-И (Г,У)
5	Санитарно-гигиенические помещения	ВНД (К), ДУ(О, С, Г, У)
6	Система информации и связи (на всех зонах)	ДУ
7	Пути движения к объекту (от остановки транспорта)	ДУ

** Указывается: ДП-В - доступно полностью всем; ДП-И (К, О, С, Г, У) – доступно полностью избирательно (указать категории инвалидов); ДЧ-В - доступно частично всем; ДЧ-И (К, О, С, Г, У) – доступно частично избирательно (указать категории инвалидов); ДУ - доступно условно, ВНД – временно недоступно

3.5. Итоговое заключение о состоянии доступности ОСИ: **условно доступен.**

4. Управленческое решение

(предложения по адаптации основных структурных элементов объекта)

№ п /п	Основные структурно-функциональные зоны объекта	Рекомендации по адаптации объекта (вид работы)*
1	Территория, прилегающая к зданию (участок)	Ремонт текущий
2	Вход (входы) в здание	Ремонт текущий
3	Путь (пути) движения внутри здания (в т.ч. пути эвакуации)	Индивидуальное решение с помощью ТСР
4	Зона целевого назначения (целевого посещения объекта)	Текущий ремонт
5	Санитарно-гигиенические помещения	Текущий ремонт
6	Система информации на объекте (на всех зонах)	Индивидуальное решение с помощью ТСР
7	Пути движения к объекту (от остановки транспорта)	Не нуждается
8.	Все зоны и участки	Текущий ремонт, индивидуальное решение с помощью ТСР

5. Особые отметки

Паспорт сформирован на основании акта № 1 обследования объекта от _____ 20__ г.

6	с нарушениями умственного развития	ДУ
---	------------------------------------	----

* - указывается один из вариантов: «А», «Б», «ДУ», «ВНД»

3.4 Состояние доступности основных структурно-функциональных зон

№ п /п	Основные структурно-функциональные зоны	Состояние доступности, в том числе для основных категорий инвалидов**
1	Территория, прилегающая к зданию (участок)	ДУ(К,О,С), ДЧ-И (Г,У)
2	Вход (входы) в здание	ДУ(К,О,С) ДЧ-И (Г,У)
3	Путь (пути) движения внутри здания (в т.ч. пути эвакуации)	ДУ(К,О,С) ДЧ-И (Г,У)
4	Зона целевого назначения здания (целевого посещения объекта)	ДУ(К,О,С) ДЧ-И (Г,У)
5	Санитарно-гигиенические помещения	ВНД (К), ДУ(О, С, Г, У)
6	Система информации и связи (на всех зонах)	ДУ
7	Пути движения к объекту (от остановки транспорта)	ДУ

** Указывается: ДП-В - доступно полностью всем; ДП-И (К, О, С, Г, У) – доступно полностью избирательно (указать категории инвалидов); ДЧ-В - доступно частично всем; ДЧ-И (К, О, С, Г, У) – доступно частично избирательно (указать категории инвалидов); ДУ - доступно условно, ВНД – временно недоступно

3.5. Итоговое заключение о состоянии доступности ОСИ: **условно доступен.**

4. Управленческое решение

(предложения по адаптации основных структурных элементов объекта)

№ п /п	Основные структурно-функциональные зоны объекта	Рекомендации по адаптации объекта (вид работы)*
1	Территория, прилегающая к зданию (участок)	Ремонт текущий
2	Вход (входы) в здание	Ремонт текущий
3	Путь (пути) движения внутри здания (в т.ч. пути эвакуации)	Индивидуальное решение с помощью ТСР
4	Зона целевого назначения (целевого посещения объекта)	Текущий ремонт
5	Санитарно-гигиенические помещения	Текущий ремонт
6	Система информации на объекте (на всех зонах)	Индивидуальное решение с помощью ТСР
7	Пути движения к объекту (от остановки транспорта)	Не нуждается
8.	Все зоны и участки	Текущий ремонт, индивидуальное решение с помощью ТСР

5. Особые отметки

Паспорт сформирован на основании акта № 1 обследования объекта от _____ 20__ г.



УТВЕРЖДАЮ
Директор МБОУ СШ № 93
Л.С. Ракитина
«15» НОЯБРЯ 2020

АКТ ОБСЛЕДОВАНИЯ К ПАСПОРТУ ДОСТУПНОСТИ № 1 объекта социальной инфраструктуры (ОСИ)

муниципальное бюджетное общеобразовательное учреждение муниципального образования «Город Архангельск» «Средняя школа № 93 имени 77-й Гвардейской Московско-Черниговской стрелковой дивизии», здание школы

1. Общие сведения об объекте

- 1.1. Наименование объекта - нежилое здание учреждения образования
- 1.2. Адрес объекта - 163072. г. Архангельск, п. Лесная речка, Лахтинское шоссе, д. 135
- 1.3. Сведения о размещении объекта:
 - отдельно стоящее здание 3 этажа, площадь 2915,3 кв.м.,
 - часть здания этажей (или на - этаже), кв.м
 - наличие прилегающего земельного участка 18775 кв.м.
- 1.4. Год постройки здания – 1969 г., дата последнего капитального ремонта - 2015 г.
 - дата предстоящих плановых ремонтных работ: текущего постоянно
- 1.5. Наименование организации - Муниципальное бюджетное общеобразовательное учреждение муниципального образования «Город Архангельск» «Средняя школа № 93 имени 77-й Гвардейской Московско-Черниговской стрелковой дивизии» (МБОУ СШ № 93)
- 1.6. Юридический адрес учреждения - 163072. г. Архангельск, п. Лесная речка, Лахтинское шоссе, д. 135
- 1.7. Основание для пользования объектом – оперативное управление
- 1.8. Вышестоящая организация - Департамент образования Администрации муниципального образования «Город Архангельск».
- 1.9. Адрес вышестоящей организации – 163000. г. Архангельск, площадь Ленина, д. 5.

2. Характеристика деятельности организации на объекте

- 2.1. Сфера деятельности – образование.
- 2.2. Виды оказываемых услуг: осуществление образовательной деятельности по образовательным программам начального общего, основного общего и среднего общего образования.
- 2.3. Форма оказания услуг(на объекте, с длительным пребыванием, в т.ч. проживанием, на дому, дистанционно): **на объекте, с 8.30 до 18.00**
- 2.4. Категории обслуживаемого населения по возрасту(дети, взрослые трудоспособного возраста, пожилые; все возрастные категории): **дети**
- 2.5. Категории обслуживаемых инвалидов (инвалиды, передвигающиеся на коляске, инвалиды с нарушениями опорно-двигательного аппарата; нарушениями зрения, нарушениями слуха, нарушениями умственного развития): **инвалиды с нарушениями опорно-двигательного аппарата; нарушениями зрения.**
- 2.6. Плановая мощность: посещаемость, (количество обслуживаемых в день), вместимость, пропускная способность **500 человек**
- 2.7. Участие в исполнении ИПР инвалида, ребенка-инвалида (да, нет) **нет**

3. Состояние доступности объекта

3.1. Путь следования к объекту пассажирским транспортом

3.1.1. Городской транспорт маршрут № 3 «МРВ-п. Лесная речка», маршрут 125 «МРВ - п. Катунино»

3.1.2. Наличие адаптированного пассажирского транспорта к объекту - **нет**

3.2. Путь к объекту от ближайшей остановки пассажирского транспорта:

3.2.1. Расстояние до объекта от остановки транспорта – **50 м**

3.2.2. Время движения (пешком) – **1 минута**

3.2.3. Наличие выделенного от проезжей части пешеходного пути - **нет**

3.2.4. Перекрёстки - **нерегулируемые**

3.2.5. Перепады высоты на пути - **нет**

3.3. Организация доступности объекта для инвалидов — форма обслуживания*

№ п/п	Категория инвалидов (вид нарушения)	Вариант организации доступности объекта (формы обслуживания)*
1.	Все категории инвалидов и МГН <i>в том числе инвалиды:</i>	ДУ
2	передвигающиеся на креслах-колясках (К)	ВНД
3	с нарушениями опорно-двигательного аппарата (О)	ДУ
4	с нарушениями зрения (С)	ВНД
5	с нарушениями слуха (Г)	ДУ
6	с нарушениями умственного развития (У)	ДУ

* - указывается один из вариантов: «А» доступность всех зон и помещений - универсальная, «Б» доступны специально выделенные участки и помещения, «ДУ» доступность условная: дополнительная помощь сотрудника, услуги на дому, дистанционно, «ВНД» не организована доступность

3.4 Состояние доступности основных структурно-функциональных зон

№ п /п	Основные структурно-функциональные зоны	Состояние доступности, в том числе для основных категорий инвалидов**
1	Территория, прилегающая к зданию (участок)	ДУ(К,О,С), ДЧ-И (Г,У)
2	Вход (входы) в здание	ДУ(К,О,С) ДЧ-И (Г,У)
3	Путь (пути) движения внутри здания (в т.ч. пути эвакуации)	ДУ(К,О,С) ДЧ-И (Г,У)
4	Зона целевого назначения здания (целевого посещения объекта)	ДУ(К,О,С) ДЧ-И (Г,У)
5	Санитарно-гигиенические помещения	ВНД (К), ДУ(О, С, Г, У)
6	Система информации и связи (на всех зонах)	ДУ
7	Пути движения к объекту (от остановки транспорта)	ДУ

** Указывается: ДП-В - доступно полностью всем; ДП-И (К, О, С, Г, У) – доступно полностью избирательно (указать категории инвалидов); ДЧ-В - доступно частично всем; ДЧ-И (К, О, С, Г, У) – доступно частично избирательно (указать категории инвалидов); ДУ - доступно условно, ВНД – временно недоступно

3.5. Итоговое заключение о состоянии доступности ОСИ:

Состояние доступности объекта оценено как доступное частично избирательно для категорий Г, У условно доступное для категорий К,О,С, что не в полной мере обеспечивает полноценное нахождение на объекте граждан с ограниченными возможностями здоровья и требует выполнения ряда мероприятий по адаптации в рамках текущего и капитального

7	Пути движения к объекту (от остановки транспорта)	Не нуждается
8.	Все зоны и участки	Текущий ремонт, индивидуальное решение с помощью ТСР

*- указывается один из вариантов (видов работ): не нуждается; ремонт (текущий, капитальный); индивидуальное решение с ТСР; технические решения невозможны - организация альтернативной формы обслуживания


5. Приложения:

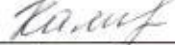
Результаты обследования:

- | | |
|--|--------------------|
| 1. Территории, прилегающей к объекту | на <u>2</u> л. |
| 2. Входа (входов) в здание | на <u>2</u> л. |
| 3. Путей движения в здании | на <u>3</u> л. |
| 4. Зоны целевого назначения объекта | на <u>3</u> л. |
| 5. Санитарно-гигиенических помещений | на <u>3</u> л. |
| 6. Системы информации (и связи) на объекте | на <u>2</u> л. |
| Результаты фотофиксации на объекте | на ___ л. ___ фото |
| Позтажные планы | на ___ л. |

Председатель комиссии директор школы Л. С. Ракитина _____ 
(Должность, Ф.И.О.) (Подпись)


Члены рабочей группы:

Заместитель директора Агеева Е.Б. _____ 
(Должность, Ф.И.О.) (Подпись)

Заместитель директора Калинина М.Н. _____ 
(Должность, Ф.И.О.) (Подпись)

В том числе:

представители общественных организаций инвалидов (по согласованию)

Эксперт ВОИ, председатель АМО ВОИ Владимир Сергеевич Старков _____ 
(Должность, Ф.И.О.) (Подпись)

представители организации, расположенной на объекте

(Должность, Ф.И.О.) (Подпись)

Управленческое решение согласовано « ___ » _____ 2020 г. (протокол № 1)

Комиссией по обследованию здания и прилегающей территории на предмет доступности для маломобильных групп населения.

Согласовано: Председатель АМО ВОИ _____ В.С. Старков
(Должность, Ф.И.О.)



Приложение 1
к Акту обследования ОСИ
к паспорту доступности ОСИ № 1
от «15» 11 2020 г.

I Результаты обследования:

**1. Территории, прилегающей к зданию (участка)
«МБОУ СШ № 93»**

(г. Архангельск, п. Лесная речка, Лахтинское шоссе, д.135)

№ п/п	Наименование функционально-планировочного элемента	Наличие элемента			Выявленные нарушения и замечания		Работы по адаптации объектов	
		есть/ нет	№ на плане	№ фото	Содержание	Значимо для инвалида (категория)	Содержание	Виды работ
1.1.	Вход (входы) на территорию	есть	-	-	1.Неровности тротуарного покрытия. 2. Отсутствует визуальная информация, тактильные обозначения 3.Отсутствуют указатели направления движения.	К, О, С	1.Выровнять тротуарное покрытие 2.Установить указатели направления движения Привести в соответствие с п. 5.1.11 СП59.13330.2016	Работы в порядке текущего ремонта совместно с муниципалитетом
1.2	Путь (пути) движения к зданию и по территории	есть	-	-	1.Неровности тротуарного покрытия.. 2. Частично отсутствуют указатели направления движения.	К, О, С	1.Выровнять тротуарное покрытие 2.Установить указатели направления движения. Привести в соответствие с п. 5.1.10, 5.1.11 СП59.13330.2016 3. Оборудовать систему средств информационной поддержки. Привести в соответствие с п. 5.1.10 СП59.13330.2016	Работы в порядке текущего ремонта совместно с муниципалитетом
1.3	Лестница (наружная)	нет	-	-	-	-	-	-
1.4	Пандус (наружный)	нет	-	-	-	-	-	-
1.5	Автостоянка и парковка	нет	-	-	1.Отсутствуют места стоянки для транспорта инвалидов	К, О	Обратиться в администрацию МО «Город Архангельск» о необходимости предусмотреть места стоянки для транспорта инвалидов разме-	Работы в порядке текущего ремонта совместно с ГИБДД

						ром 6,0 * 3,6 м, на основании п. 5.2.1, 5.2.4 СП 59.13330.2016. Доля специализированных мест для автотранспорта инвалидов рассчитывается на основании п.5.2.1 СП 59.13330.2016	
	ОБЩИЕ требования к зоне	Беспрепятственное и удобное передвижение МГН по участку (территории предприятия) к зданию Информационная поддержка на всех путях движения МГН Возможность совмещения транспортных проездов и пешеходных дорог на пути к объектам (при соблюдении требований к параметрам путей движения) Наличие гигиенических сертификатов на материалы (оснащение, оборудование, изделия, приборы), используемые инвалидами или контактирующие с ними.					

II Заключение по зоне:

Наименование структурно-функциональной зоны	Состояние доступности*	Приложение		Рекомендации по адаптации (вид работы)**
		№ на плане	№ фото	
Территории, прилегающей к зданию (участка)	ДУ (К,О,С), ДЧ-И (Г,У)	-	-	Ремонт (текущий) совместно с муниципалитетом, дооборудование, адаптация

Комментарий к заключению: состояние доступности структурно-функциональной зоны оценено как доступное частично избирательно для категорий Г, У; доступно условно для категорий К, О, С, что не обеспечивает полноценного нахождения на объекте всех категорий граждан с ограниченными возможностями здоровья.

I Результаты обследования:

2. Входа (входов) в здание

«МБОУ СШ № 93»

(г. Архангельск, п. Лесная речка, Лахтинское шоссе, д.135)

№ п/п	Наименование функционально-планировочного элемента	Наличие элемента			Выявленные нарушения и замечания		Работы по адаптации объектов	
		Есть/нет	№ на плане	№ фото	Содержание	Значимо для инвалида (категория)	Содержание	Виды работ
2.1	Лестница (наружная)	есть			1. Ступени разновысокие 0,14-0,17 м 2. Поручни не соответствуют требованиям. 3. Краевые ступени не выделены цветом или фактурой 4. Отсутствуют тактильно-контрастные указатели перед ступенями	О, С	1. Выровнять высоту ступеней до 0,15 м. п. 6.2.8. СП 59.13330.2016 2. Установить нормативные поручни на лестницах этажей в соответствии с п. 6.2.1 СП 59.13330.2016 3. Привести в с п. 6.2.8. СП 59.13330.2016 4. Оборудовать тактильные указатели за 0,8 м до ступеней. Привести в соответствие с п. 5.1.10 СП 59.13330.2016	Работы в порядке капитального и текущего ремонта, дооборудование, адаптация
2.2	Пандус (подъемная платформа)	нет			Отсутствие пандуса	К, О	1. Установка пандуса п.5.1.14 СП 59.13330.2016	Организационные мероприятия
2.3	Входная площадка	есть			1. Отсутствует тактильная разметка у входа.	К, О, С	1. Оборудовать тактильные направляющие перед ступенями лестницы. п. 5.1.10 СП 59.13330.2016	Работы в порядке текущего и капитального ремонта, дооборудование, адаптация

2.4	Дверь (входная)	есть	-		1. Ручки двери не контрастные на фоне полотна двери.	К, О, С	1. Установить ручки контрастного цвета п. 6.2.23 СП 59.13330.2016.	Работы в порядке текущего и капитального ремонта, дооборудование, адаптация
2.5	Тамбур	есть	-		1. Противоскользящее покрытие закреплено к полу. 3. Порог высотой 15 см	К, О, С	1. Оборудовать сплошное противоскользящее покрытие 2. Понизить порог до 0,014 см. Привести в соответствие с п. 6.1.5 СП 59.13330.2016.	Работы в порядке текущего ремонта, дооборудование, адаптация
2.6.	Дверь (внутренняя)	нет	-	-	-	-	-	-
ОБЩИЕ требования к зоне		<p>Беспрепятственное и удобное передвижение ММГН по участку (территории учреждения) к зданию. Информационная поддержка на всех путях движения ММГН. Возможность совмещения транспортных проездов и пешеходных дорог на пути к объекту (при соблюдении требований к параметрам путей движения). Наличие гигиенических сертификатов на материалы (оснащение, оборудование, изделия, приборы), используемые инвалидами или контактирующие с ними. Организация мест отдыха на участке..</p> <p>Дверные наличники или края дверного полотна и ручки рекомендуется окрашивать в отличные от дверного полотна контрастные цвета.</p> <p>Входные двери, доступные для входа инвалидов, следует проектировать автоматическими, ручными или механическими. Они должны быть хорошо опознаваемы и иметь символ, указывающий на их доступность. Целесообразно применение автоматических распашных или раздвижных дверей (если они не стоят на путях эвакуации).</p>						

II Заключение по зоне:

Наименование структурно-функциональной зоны	Состояние доступности*	Приложение		Рекомендации по адаптации (вид работы)**
		№ на плане	№ фото	
Вход в здание	ДУ (К,О,С), ДЧ-И (Г,У)	-		Ремонт (текущий, капитальный), дооборудование, адаптация

Комментарий к заключению: состояние доступности структурно-функциональной зоны оценено как доступное частично избирательно для категорий Г, У; доступно условно для категорий К, О, С, что не обеспечивает полноценного нахождения на объекте всех категорий граждан с ограниченными возможностями здоровья.

I Результаты обследования:

3. Пути (путей) движения внутри здания (в т.ч. путей эвакуации)

«МБОУ СШ № 93»

(г. Архангельск, п. Лесная речка, Лахтинское шоссе, д.135)

№	Наименование функционально-планировочного элемента	Наличие элемента			Выявленные нарушения и замечания		Работы по адаптации объектов	
		Есть/нет	№ на плане	№ фото	Содержание	Значимо для инвалида (категория)	Содержание	Виды работ
3.1	Коридоры учебного корпуса	есть	-		1.Отсутствуют тактильные предупреждающие указатели и/или контрастно окрашенная поверхность.	К, О, С	1.Оборудовать тактильные или контрастные указатели по пути следования. Привести в соответствие с п. 6.2.3 СП 59.13330.2016	Работы в порядке текущего ремонта, дооборудование и адаптация
3.2	Лестница (внутри здания)	есть	-		1.Ступени лестницы маркированы контрастным окрашиванием (затерты). 3.Перила ненормативные, установлены с двух сторон.	О, С	1.Обновить контрастную маркировку на первую и последнюю ступени (на проступях) каждого лестничного марша (п. 6.2.8 СП 59.13330.2016). 2.Установить нормативные поручни на лестницах этажей. Привести в соответствие с п. 6.2.11, 6.2.12 СП 59.13330.2016	Работы в порядке текущего ремонта, дооборудование и адаптация Для передвижения по лестницам возможно применение лестничного ступенькохода.
3.3	Пандус (внутри здания)	нет	-	-	-	-	-	-
3.4	Лифт пассажирский (или подъемник)	нет	-	-	-	-	-	-
3.5	Внутренние двери	есть	-		1.Высота порогов 0,002 м - 0,015 м 2.Ручки дверей ненормативные.	К, О, С	1.Понизить пороги до 0,014 см или использовать ассистивные средства п.6.1.5 СП 59.13330.2016 2. Установить П(С)-образные или нажимные ручки, п.	Работы в порядке текущего ремонта, дооборудование, адаптация

							6.4.3. СП 59.13330.2016	
3.6	Пути эвакуации (в т.ч. зоны безопасности)	есть	-		1.Оборудован эвакуационный выход и пути эвакуации, имеется перепад высоты при выходе на улицу. 2.Высота ступеней лестницы 0,16 м., ширина ступеней 0,3 м. 3. тактильного плана эвакуации не имеется. 4.Полотно двери на путях эвакуации не контрастного цвета 5. ступени эвак. выхода не выделены контрастным цветом, нет аварийного освещения	К,О,С,Г,У	1 .В случае необходимости может быть организована помощь сопровождающего сотрудника, установка пандуса п. 6.2.22 2.Обеспечить беспрепятственный выход из здания через эвакуовход. 3.Разместить тактильный план эвакуации 4. полотно двери должно иметь окраску контрастного цвета со стеной п. 6.2.23 СП59.13330.2016 5. на проступнях верхней и нижней ступени каждого марша эвак. выхода должны быть нанесены контрастные полосы п. 6.2.8, 6.2.29 СП 59.13330.2016	Индивидуальное решение с ТСР, оказание ситуационной помощи
	ОБЩИЕ требования к зоне	<p>Определяется наиболее рациональный (короткий и удобный) путь к зоне целевого назначения</p> <p>6.2.1 Пути движения к помещениям, зонам и местам обслуживания внутри Ширина пути движения (в коридорах, галереях и т.п.) должна быть не менее: - при движении кресла-коляски в одном направлении 1,5 м; - при встречном движении 1,8 м. Ширину перехода в другое здание следует принимать не менее 2,0 м. При движении по коридору инвалиду на кресле-коляске следует обеспечить минимальное пространство: - для поворота на 90° - равное 1,2 1,2 м; - разворота на 180° - равное диаметру 1,4 м. В тупиковых коридорах необходимо обеспечить возможность разворота кресла-коляски на 180°.</p> <p>Дверные проемы не должны иметь порогов и перепадов высот пола. При необходимости устройства порогов (при входе в жилой дом, общежитие, интернат, выходе на балкон, лоджию и т.п.) их высота или перепад высот не должны превышать 0,014 м. Установить П(С)- образные или нажимные ручки, п. 6.4.3. СП 59.13330.2016.</p> <p>Лестницы и пандусы</p> <p>6.2.8 При перепаде высот пола в здании или сооружении следует предусматривать лестницы, пандусы или подъемные устройства, доступные для МГН. Ступени лестниц должны быть ровными, без выступов и с шероховатой поверхностью. Ребро ступени должно иметь закругление радиусом не более 0,05 м. Боковые края ступеней, не примыкающие к стенам, должны иметь бортики высотой не менее 0,02 м или другие устройства для предотвращения соскальзывания трости или ноги. Поручни пандусов и лестниц должны соответствовать требованиям к опорным стационарным устройствам.</p> <p>6.2.12 Оптимальным вариантом для охвата рукой являются поручни округлого сечения диаметром от 0,03 до 0,05 м. Расстояние в свету между поручнем и стеной должно быть не</p>						

	<p>менее 0,045 м для стен с гладкими поверхностями и не менее 0,06 м для стен с шероховатыми поверхностями. На боковой, внешней по отношению к маршу, поверхности поручней общественных зданий (за исключением стационаров) должны предусматриваться рельефные обозначения этажей, а также предупредительные полосы об окончании перил.</p> <p>Пути эвакуации</p> <p>6.2.22 Пандус, служащий путем эвакуации со второго и вышележащих этажей, должен иметь выход наружу из здания на прилегающую территорию.</p> <p>6.2.23 Ширина дверных полотен и открытых проемов в стене, а также выходов из помещений и коридоров на лестничную клетку должна быть не менее 0,9 м. При глубине откоса в стене открытого проема более 1,0 м ширину проема следует принимать по ширине коммуникационного прохода, но не менее 1,2 м. Полотно двери на путях эвакуации должно иметь окраску, контрастную со стенами.</p> <p>6.2.29 На проступях верхней и нижней ступеней каждого марша эвакуационных лестниц в общественных и производственных зданиях и сооружениях, доступных МГН, должны быть нанесены контрастные или контрастные фотолюминесцентные полосы в соответствии с требованиями</p> <p>6.2.8. Поручни лестниц на путях эвакуации в общественных зданиях и сооружениях должны контрастировать с окружающей средой. В условиях темноты они должны иметь яркий контраст за счет применения фотолюминесцентных материалов либо источников искусственной подсветки.</p>
--	--

II Заключение по зоне:

Наименование структурно-функциональной зоны	Состояние доступности*	Приложение		Рекомендации по адаптации (вид работы)**
		№ на плане	№ фото	
Пути движения внутри здания (в т.ч. путей эвакуации)	ДУ (К,О,С), ДЧ-И (Г,У)	-	есть	Ремонт (текущий), дооборудование, адаптация, индивидуальные решения с ТСР, оказание ситуационной помощи

Комментарий к заключению: состояние доступности структурно-функциональной зоны оценено как доступное частично избирательно для категорий Г, У; доступно условно для категорий К, О, С, что не обеспечивает полноценного нахождения на объекте всех категорий граждан с ограниченными возможностями здоровья.

I Результаты обследования:

4. Зоны целевого назначения здания (целевого посещения объекта)

«МБОУ СШ № 93»

(г. Архангельск, п. Лесная речка, Лахтинское шоссе, д.135)

№	Наименование функционально-планировочного элемента	Наличие элемента			Выявленные нарушения и замечания		Работы по адаптации объектов	
		есть/ нет	№ на плане	№ фото	Содержание	Значимо для инвалида категория	Содержание	Виды работ
4.1	Кабинетная форма обслуживания (учебные аудитории, лаборатории)	есть	-		Высота дверных порогов в некоторых кабинетах превышает допустимую – 0,014 м	К,О,С	2. Понизить пороги до 0,014 м. Привести в соответствие с п. 6.1.5. СП 59.13330.2016	Работы в порядке текущего ремонта, Дооборудование, адаптация
4.2	Зальная форма обслуживания (столовая, спортзал, библиотека, актовый зал)	есть	-		1.Спортзал: дверь двухстворчатая 1,40 м в свету, порог сложный, имеется лестница вниз, 6 ступеней., перила высота 0,76 м 2.Раздевалки: Двери в мужскую и женскую раздевалки 0,74 м 3.Библиотека: дверь двухстворчатая 1,11 м. Высота столов 0,75 м. 4.Помещение столовой используется под актовый зал	К,О,С,Г,У	1. Адаптировать спортивный зал в соответствии с общими рекомендациями к зоне, понизить пороги до нормативной высоты., приобретение (изготовление) переносного пандуса 2. ширина дверных проемов должна быть не менее 0,9 м. п. 6.2.4 СП 59.13330.2016 3.Оборудовать посадочные места для учащихся с ОВЗ со спинками и поручнями в столовой и библиотеке и в зонах отдыха п. 8.3.5. 3. Адаптировать библиотечную зону для обслуживания МГН 4.Обеспечить беспрепятственный проход учащихся с О в актовый зал, оборудовать зону для колясочников, оборудовать вход на	Работы в порядке текущего и капитального ремонта, дооборудование, адаптация

						сцену. п.8.2.3 СП 59.13330.2016		
4.3	Прилавочная форма обслуживания (гардероб)	есть	-		1.Гардероб: высота стойки выдачи 1,05 м 2. Проход в зону гардероба 0,67 м	К, О, С	1 .Понизить уровень стойки выдачи в гардеробе до 0,85 м или организовать альтернативное обслуживание. Привести в соответствие с п. 6.4.2 СП 59.13330.2016. 2.Расширить проход до 0,9 м. Привести в соответствие с п. 6.2.4 СП 59.13330.2016	Работы в порядке текущего ремонта, дооборудование адаптация
	Форма обслуживания с перемещением по маршруту	нет	-					
	ОБЩИЕ требования к зоне	<p>8.2.1 Здания общеобразовательных организаций следует проектировать доступными для всех категорий учащихся в соответствии с заданием на проектирование согласованным с органом местного самоуправления, осуществляющим управление в сфере образования на соответствующей территории. Проектные решения зданий профессиональных общеобразовательных организаций должны учитывать возможность обучения студентов-инвалидов по специальностям, утвержденным действующим законодательством. Число обучающихся инвалидов и их распределение по видам инвалидности устанавливается заказчиком в задании на проектирование.</p> <p>Здания специальных реабилитационных образовательных учреждений, сочетающих обучение с коррекцией и компенсацией недостатков развития по определенному виду заболевания проектируются по заданию на проектирование, включающему в себя перечень и площади помещений, специализированное оборудование и организацию учебного и реабилитационного процессов с учетом специфики преподавания.</p> <p>8.2.2 Ученические места для учащихся-инвалидов должны размещаться идентично в однотипных учебных помещениях одного учебного учреждения. В учебном помещении первые столы в ряду у окна и в среднем ряду следует предусмотреть для учащихся с недостатками зрения и дефектами слуха, а для учащихся, передвигающихся в кресле-коляске, - выделить один-два первых стола в ряду у дверного проема.</p> <p>8.2.3 В актовом и зрительном залах неспециализированных образовательных учреждений следует предусматривать места для инвалидов на креслах-колясках из расчета: в зале на 50-150 мест - 3-5 мест; в зале на 151-300 мест - 5-7 мест; в зале на 301-500 мест - 7-10 мест; в зале на 501-800 мест - 10-15 мест. Также должен быть обеспечен доступ для инвалидов на креслах-колясках на эстраду, сцену. Места для учащихся-инвалидов с нарушением опорно-двигательного аппарата следует предусматривать на горизонтальных участках пола, в рядах, непосредственно примыкающих к проходам и в одном уровне с входом в актовый зал.</p> <p>8.2.4 В образовательных учреждениях в раздевальных физкультурного зала и бассейна следует предусматривать закрытую раздевальную с душем и унитазом для учащихся-инвалидов.</p> <p>8.2.5 В образовательных учреждениях для учащихся-инвалидов с нарушением слуха во всех помещениях следует предусмотреть установку светового сигнализатора школьного звонка, а также световой сигнализации об эвакуации в случае чрезвычайных ситуаций.</p>						

II Заключение по зоне:

Наименование структурно-функциональной зоны	Состояние доступности* (к пункту 3.4 Акта обследования ОСИ)	Приложение		Рекомендации по адаптации (вид работы)** к пункту 4.1 Акта обследования ОСИ
		№ на плане	№ фото	
Зона целевого назначения здания (целевого посещения объекта)	ДУ (К,О,С), ДЧ-И (Г,У)	-	есть	Ремонт (текущий и капитальный), оборудование, адаптация, индивидуальное решение с ТСР, оказание ситуационной помощи

Комментарий к заключению: состояние доступности структурно-функциональной зоны оценено как доступное частично избирательно для категорий Г, У; доступно условно для категорий К, О, С, что не обеспечивает полноценного нахождения на объекте всех категорий граждан с ограниченными возможностями здоровья.

I Результаты обследования:

5. Санитарно-гигиенических помещений

«МБОУ СШ № 93»

(г. Архангельск, п. Лесная речка, Лахтинское шоссе, д.135)

№ п/п	Наименование функционально-планировочного элемента	Наличие элемента			Выявленные нарушения и замечания		Работы по адаптации объектов	
		есть/нет	№ на плане	№ фото	Содержание	Значимо для инвалида (категория)	Содержание	Виды работ
5.1	Туалетная комната	есть	-		1.Туалетная комната не оборудована, не приспособлена для учащихся с ОВЗ. 2.Ширина дверей 0,80 м. в свету, Высота взрослого умывальника 0,85м., высота детского умывальника 0,76 м. Высота унитаза 0,38 м. Выключатели света в туалете расположены в коридоре. Высота выключателей 1,6 м.	К, О, С	1.Оборудовать туалетную кабину на 1 этаже в соответствии с п.6.3.3 СП 59.13330.2016. 2. Оборудовать специальные знаки (в том числе рельефные) на высоте 1,35 м. систему тревожной сигнализации. Рекомендуется установить световые мигающие оповещатели. Привести в соответствие с п. 6.3.6 СП 59.13330.2016. 2.Продублировать выключатель на высоте 0,8 м. п. 6.4.2. СП 59.13330.2016	Работы в порядке текущего и капитального ремонта, индивидуальное решение с ТСР, оказание ситуационной помощи.
5.2	Душевая/ванная комната	нет	-	-	1. Душевая в зоне спортивного зала не предусмотрена.	К, О, С	-	-
	ОБЩИЕ требования к зоне	<p>Во всех зданиях, где должны быть санитарно-бытовые помещения для посетителей, следует предусматривать специально оборудованные для инвалидов доступные кабины в уборных, места в раздевальных ваннах и душевых. При этом должна обеспечиваться доступность уборных общего пользования для людей с нарушением зрения.</p> <p>6.3.2 В общем расчетном числе кабин уборных в общественных зданиях доля доступных для инвалидов кабин должна составлять 5%, но не менее одной в каждом блоке уборных, и они должны быть открыты для всех посетителей. Доля кабин для инвалидов в составе уборных для сотрудников организаций и предприятий, а также образовательных организаций определяется заданием на проектирование.</p> <p>Число универсальных кабин следует принимать дополнительно из расчета одна универсальная кабина на 15 человек на креслах-колясках, но не менее одной. Универсальные кабины уборных следует предусматривать не далее 40 м от основной зоны оказания услуг на объекте или расположения рабочих мест инвалидов. В универсальной кабине вход следует проектировать автономным от других уборных, с учетом возможных гендерных различий сопровождающего лица и инвалида.</p> <p>6.3.3 Доступная кабина в общественной уборной должна иметь размеры в плане, м, не менее:</p>						

	<p>ширина - 1,65, глубина - 2,2, ширина двери - 0,9. В кабине сбоку от унитаза следует предусматривать пространство рядом с унитазом шириной не менее 0,8 м для размещения кресла-коляски, а также крючки для одежды, костылей и других принадлежностей. В кабине должно быть свободное пространство диаметром 1,4 м для разворота кресла-коляски. Двери должны открываться наружу.</p> <p>В универсальной кабине и других санитарно-бытовых помещениях, предназначенных для пользования всеми категориями граждан, в том числе инвалидов, следует предусматривать возможность установки стационарных и откидных опорных поручней, поворотных или откидных сидений. Размеры универсальной кабины в плане, м, не менее: ширина - 2,2, глубина - 2,25. Один из писсуаров следует располагать на высоте от пола не более 0,4 м или применять писсуар вертикальной формы. Следует применять унитазы, имеющие опору для спины, высоту - 0,45-0,5 м и длину - 0,7 м.</p> <p>6.3.4 В помещениях доступных душевых следует предусматривать не менее одной кабины, оборудованной для инвалида на кресле-коляске, перед которой предусматривается пространство для подъезда кресла-коляски.</p> <p>6.3.5 Для инвалидов с нарушением опорно-двигательного аппарата и нарушением зрения следует предусматривать закрытые душевые кабины с нескользким полом и поддоном без порога с открыванием двери наружу и входом непосредственно из гардеробной. Доступная душевая кабина для МГН должна быть оборудована переносным или закрепленным на стене складным сиденьем, расположенным на высоте не более 0,48 м от уровня поддона, ручным душем, настенными поручнями. Глубина и длина сиденья должны быть не менее 0,5 м. Габариты поддона (трапа) должны быть не менее 0,9 1,5 м, свободной зоны - не менее 0,8 1,5 м.</p> <p>6.3.6 У дверей блоков санитарно-бытовых помещений, включающих в себя доступные кабины (уборных, душевых, ванн и т.п.), и универсальной кабины уборной следует предусматривать со стороны ручки информационные таблички помещений (выполненные рельефно-графическим и рельефно-точечным способом), расположенные на высоте от 1,2 до 1,6 м от уровня пола и на расстоянии 0,1-0,5 м от края двери. Доступные и универсальные кабины должны быть оборудованы системой тревожной сигнализации или системой двухсторонней громкоговорящей связи. Тип системы, которая должна быть применена, определяется в задании на проектирование.</p>
--	---

II Заключение по зоне:

Наименование структурно-функциональной зоны	Состояние доступности*	Приложение		Рекомендации по адаптации (вид работы)**
		№ на плане	№ фото	
Санитарно-гигиенические помещения	ВНД (К), ДУ (О,С,Г,У)	-	-	Работы в порядке капитального и текущего ремонта, индивидуальное решение с ТСР, оказание ситуационной помощи.

Комментарий к заключению: состояние доступности структурно-функциональной зоны оценено как временно недоступное для категорий К,О, доступное условно (с дополнительной помощью) для категорий С,Г,У что не обеспечивает полноценного нахождения на объекте всех категорий граждан с ограниченными возможностями здоровья.

I Результаты обследования:
6. Системы информации на объекте
«МБОУ СШ № 93»

(г. Архангельск, п. Лесная речка, Лахтинское шоссе, д.135)

№ п/п	Наименование функционально-планировочного элемента	Наличие элемента			Выявленные нарушения и замечания		Работы по адаптации объектов	
		есть/ нет	№ на плане	№ фото	Содержание	Значимо для инвалида (категория)	Содержание	Виды работ
6.1	Визуальные средства	есть	-		1. Отсутствует система информации для слабослышащих и слабовидящих 2. Частично оборудована навигация по зданию	С, Г	1. На информационном стенде разместить информацию крупным шрифтом для слабовидящих, об основных видах оказываемых услуг в соответствии с п. 6.5.4 СП 59.13330.2016 2. Разместить на 1 этаже схему навигации по зданию 3. Оборудовать кабинеты табличками контрастного цвета	Работы в рамках текущего ремонта, оборудование, адаптация. Индивидуальное решение с ТСР
6.2	Акустические средства	есть	-	-	1. Работает система звукового оповещения. Оборудована кнопка вызова персонала. 2. Отсутствует система информации для слабовидящих и слабослышащих	С, Г	1. Возможна установка инфомата с дублированием голосовых сообщений для Г, п. 6.5.3 СП 59.13330.2016	Работы в рамках текущего ремонта, оборудование, адаптация. Индивидуальное решение с ТСР

6.3	Тактильные средства	нет		1.Отсутствуют дублирующие рельефные знаки. 2.Входная вывеска не дублирована тактильной	С	1.Информирующие обозначения помещений дублируются рельефными знаками на высоте от 1,2 до 1,6 м в соответствии с п 6.5.9 СП 59.13330.2016 2. Входную вывеску дублировать тактильной соответствии с п. 6.5.9 СП 59.13330.2016	Работы в рамках текущего ремонта, оборудование, адаптация. Индивидуальное решение с ТСР
	ОБЩИЕ требования к зоне	<p>Системы средств информации и сигнализации об опасности должны быть комплексными для всех категорий инвалидов (визуальными, звуковыми и тактильными) и соответствовать ГОСТ</p> <p>6.5.3 Технические средства информирования, ориентирования и сигнализации в местах массового посещения должны обеспечивать посетителям объекта возможности однозначной идентификации объектов и мест посещения, получения информации о размещении и назначении функциональных элементов, об ассортименте и характере предоставляемых услуг, надежной ориентации в пространстве, своевременного предупреждения об опасности в экстремальных ситуациях, расположении путей эвакуации и т.п. Здание или сооружение по заданию на проектирование дополнительно оборудуется радиоинформаторами для посетителей с нарушением зрения.</p> <p>6.5.4 Визуальная информация должна располагаться на контрастном фоне с размерами знаков, соответствующими расстоянию распознавания, быть увязана с художественным решением интерьера и располагаться на высоте не менее 1,5 м и не более 4,5 м от уровня пола. Также по заданию на проектирование предусматривают при необходимости стробоскопическую сигнализацию (в виде прерывистых световых сигналов), сигналы которой должны быть видимы в местах скопления людей. Максимальная частота стробоскопических импульсов - 1-3 Гц.</p> <p>6.5.5 Световые оповещатели, эвакуационные знаки пожарной безопасности, указывающие направление движения, подключенные к системе оповещения и управления эвакуацией людей при пожаре, к системе оповещения о стихийных бедствиях и экстремальных ситуациях, следует устанавливать в помещениях и зонах общественных зданий и сооружений, посещаемых МГН, и производственных помещениях, имеющих рабочие места для инвалидов. В дошкольных образовательных организациях данные оповещатели и знаки следует устанавливать только на путях эвакуации.</p> <p>6.5.6 Кроме визуальной должна быть предусмотрена звуковая сигнализация. Для аварийной звуковой сигнализации следует применять приборы, обеспечивающие уровень звука не менее 80-100 дБ в течение 30 с. Аппаратура привода звуковых сигнализаторов (электрических, механических или электронных) в действие должна находиться не менее чем за 0,8 м до предупреждаемого участка пути.</p> <p>6.5.7 В вестибюлях общественных зданий, с учетом их функционального назначения, следует предусматривать установку информационных терминалов/киосков, информационных табло типа "бегущая строка", телефонных устройств с текстовым выходом для посетителей с нарушением слуха, звуковых и радиоинформаторов и/или тактильных и с речевым дублированием информации мнемосхем для посетителей с нарушением зрения.</p> <p>6.5.9 Информирующие тактильные таблички для людей с нарушением зрения с использованием рельефных знаков и символов, а также рельефно- точечного шрифта Брайля должны размещаться рядом с дверью со стороны дверной ручки на высоте от 1,2 до 1,6 м.</p>					

II Заключение по зоне:

Наименование структурно-функциональной зоны	Состояние доступности*	Приложение		Рекомендации по адаптации (вид работы)1
		№ на плане	№ фото	
Система информации на объекте	ДУ	-		Работы в рамках текущего ремонта, оборудование, адаптация. Индивидуальное решение с ТСР

Комментарий к заключению: состояние доступности структурно- функциональной зоны оценено как доступное условно (с дополнительной помощью), что не в полной мере обеспечивает полноценное нахождение на объекте граждан с ограниченными возможностями здоровья.

*указывается один из вариантов: не нуждается; ремонт (текущий, капитальный); индивидуальное решение с ТСР; технические решения невозможны - организация альтернативной формы обслуживания



УТВЕРЖДАЮ
Директор МБОУ СШ № 93
Л.С. Ракитина
«15» 11 2020 г.

АНКЕТА

(муниципальное бюджетное общеобразовательное учреждение муниципального образования «Город Архангельск» «Средняя школа № 93 имени 77-й Гвардейской Московско-Черниговской стрелковой дивизии», здание школы)
К ПАСПОРТУ ДОСТУПНОСТИ № 1

1. Общие сведения об объекте

- 1.1. Наименование объекта - Муниципальное бюджетное общеобразовательное учреждение муниципального образования «Город Архангельск» «Средняя школа № 93 имени 77-й Гвардейской Московско-Черниговской стрелковой дивизии» (МБОУ СШ № 93)
- 1.2. Адрес объекта - 163072. г. Архангельск, п. Лесная речка, Лахтинское шоссе, д. 135
- 1.3. Сведения о размещении объекта:
 - отдельно стоящее здание 3 этажа, площадь 2915,3 кв.м.,
 - часть здания этажей (или на этаже), кв.м
 - наличие прилегающего земельного участка 18775 кв.м.
- 1.4. Год постройки здания – 1969 г., дата последнего капитального ремонта - 2015 г.
 - дата предстоящих плановых ремонтных работ: текущего постоянно
- 1.5. Наименование организации - Муниципальное бюджетное общеобразовательное учреждение муниципального образования «Город Архангельск» «Средняя школа № 93 имени 77-й Гвардейской Московско-Черниговской стрелковой дивизии» (МБОУ СШ № 93)
- 1.6. Юридический адрес учреждения - 163072. г. Архангельск, п. Лесная речка, Лахтинское шоссе, д.135
- 1.7. Основание для пользования объектом – оперативное управление
- 1.8. Вышестоящая организация - Департамент образования Администрации муниципального образования «Город Архангельск».
- 1.9. Адрес вышестоящей организации – 163000. г. Архангельск, площадь Ленина, д. 5.

2. Характеристика деятельности организации на объекте

- 2.1. Сфера деятельности – образование.
- 2.2. Виды оказываемых услуг – осуществление образовательной деятельности по образовательным программам начального общего, основного общего и среднего общего образования.
- 2.3. Форма оказания услуг - на объекте.
- 2.4. Категории обслуживаемого населения по возрасту – дети школьного возраста.
- 2.5. Категории обслуживаемых инвалидов - все категории инвалидов.
- 2.6. Плановая мощность: посещаемость (количество обучающихся) - **до 500 человек.**
- 2.7. Участие в исполнении ИПР инвалида, ребенка-инвалида (да, нет) – нет

3. Состояние доступности объекта

3.1. Путь следования к объекту пассажирским транспортом

3.1.1. Городской транспорт маршрут № 3 «МРВ-п. Лесная речка», маршрут 125 «МРВ - п. Катунино»

3.1.2. Наличие адаптированного пассажирского транспорта к объекту - **нет**

3.2. Путь к объекту от ближайшей остановки пассажирского транспорта:

3.2.1. Расстояние до объекта от остановки транспорта – **50 м**

3.2.2. Время движения (пешком) – **1 минута**

3.2.3. Наличие выделенного от проезжей части пешеходного пути - **нет**

3.2.4. Перекрёстки - **нерегулируемые**

3.2.5. Перепады высоты на пути - **нет**

3.3. Организация доступности объекта для инвалидов — форма обслуживания*

№ п/п	Категория инвалидов (вид нарушения)	Вариант организации доступности объекта (формы обслуживания)*
1.	Все категории инвалидов и МГН в том числе инвалиды:	ДУ
2	передвигающиеся на креслах-колясках (К)	ВНД
3	с нарушениями опорно-двигательного аппарата (О)	ДУ
4	с нарушениями зрения (С)	ВНД
5	с нарушениями слуха (Г)	ДУ
6	с нарушениями умственного развития (У)	ДУ

* - указывается один из вариантов: «А» доступность всех зон и помещений - универсальная, «Б» доступны специально выделенные участки и помещения, «ДУ» доступность условная: дополнительная помощь сотрудника, услуги на дому, дистанционно, «ВНД» не организована доступность

3.4 Состояние доступности основных структурно-функциональных зон

№ п /п	Основные структурно-функциональные зоны	Состояние доступности, в том числе для основных категорий инвалидов**
1	Территория, прилегающая к зданию (участок)	ДУ(К,О,С), ДЧ-И (Г,У)
2	Вход (входы) в здание	ДУ(К,О,С) ДЧ-И (Г,У)
3	Путь (пути) движения внутри здания (в т.ч. пути эвакуации)	ДУ(К,О,С) ДЧ-И (Г,У)
4	Зона целевого назначения здания (целевого посещения объекта)	ДУ(К,О,С) ДЧ-И (Г,У)
5	Санитарно-гигиенические помещения	ВНД (К), ДУ(О, С, Г, У)
6	Система информации и связи (на всех зонах)	ДУ
7	Пути движения к объекту (от остановки транспорта)	ДУ

** Указывается: ДП-В - доступно полностью всем; ДП-И (К, О, С, Г, У) – доступно полностью избирательно (указать категории инвалидов); ДЧ-В - доступно частично всем; ДЧ-И (К, О, С, Г, У) – доступно частично избирательно (указать категории инвалидов); ДУ - доступно условно, ВНД – временно недоступно

4. Управленческое решение

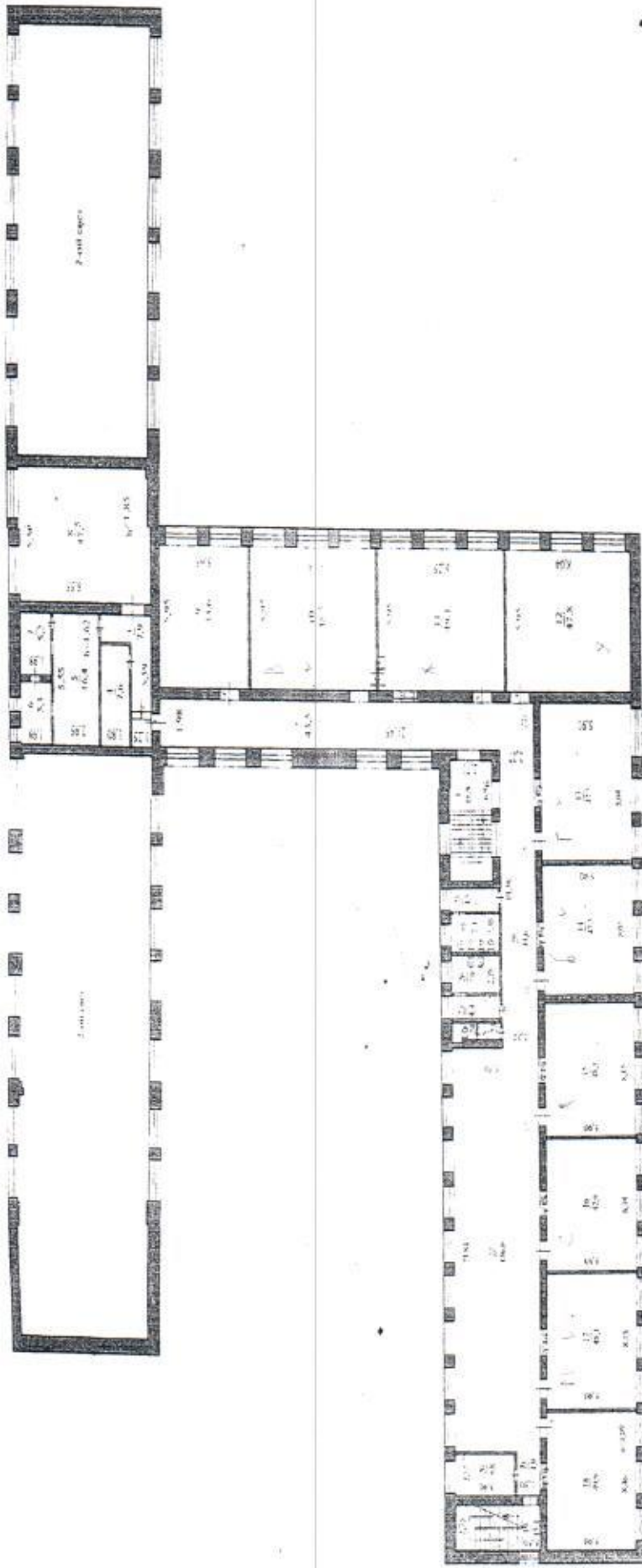
4.1. Рекомендации по адаптации основных структурных элементов объекта

№ п \п	Основные структурно-функциональные зоны объекта	Рекомендации по адаптации объекта (вид работы)*
1	Территория, прилегающая к зданию (участок)	Ремонт текущий
2	Вход (входы) в здание	Ремонт текущий
3	Путь (пути) движения внутри здания (в т.ч. пути эвакуации)	Индивидуальное решение с помощью ТСР
4	Зона целевого назначения (целевого посещения объекта)	Текущий ремонт
5	Санитарно-гигиенические помещения	Текущий ремонт
6	Система информации на объекте (на всех зонах)	Индивидуальное решение с помощью ТСР
7	Пути движения к объекту (от остановки транспорта)	Не нуждается
8.	Все зоны и участки	Текущий ремонт, индивидуальное решение с помощью ТСР

*- указывается один из вариантов (видов работ): не нуждается; ремонт (текущий, капитальный); индивидуальное решение с ТСР; технические решения невозможны - организация альтернативной формы обслуживания

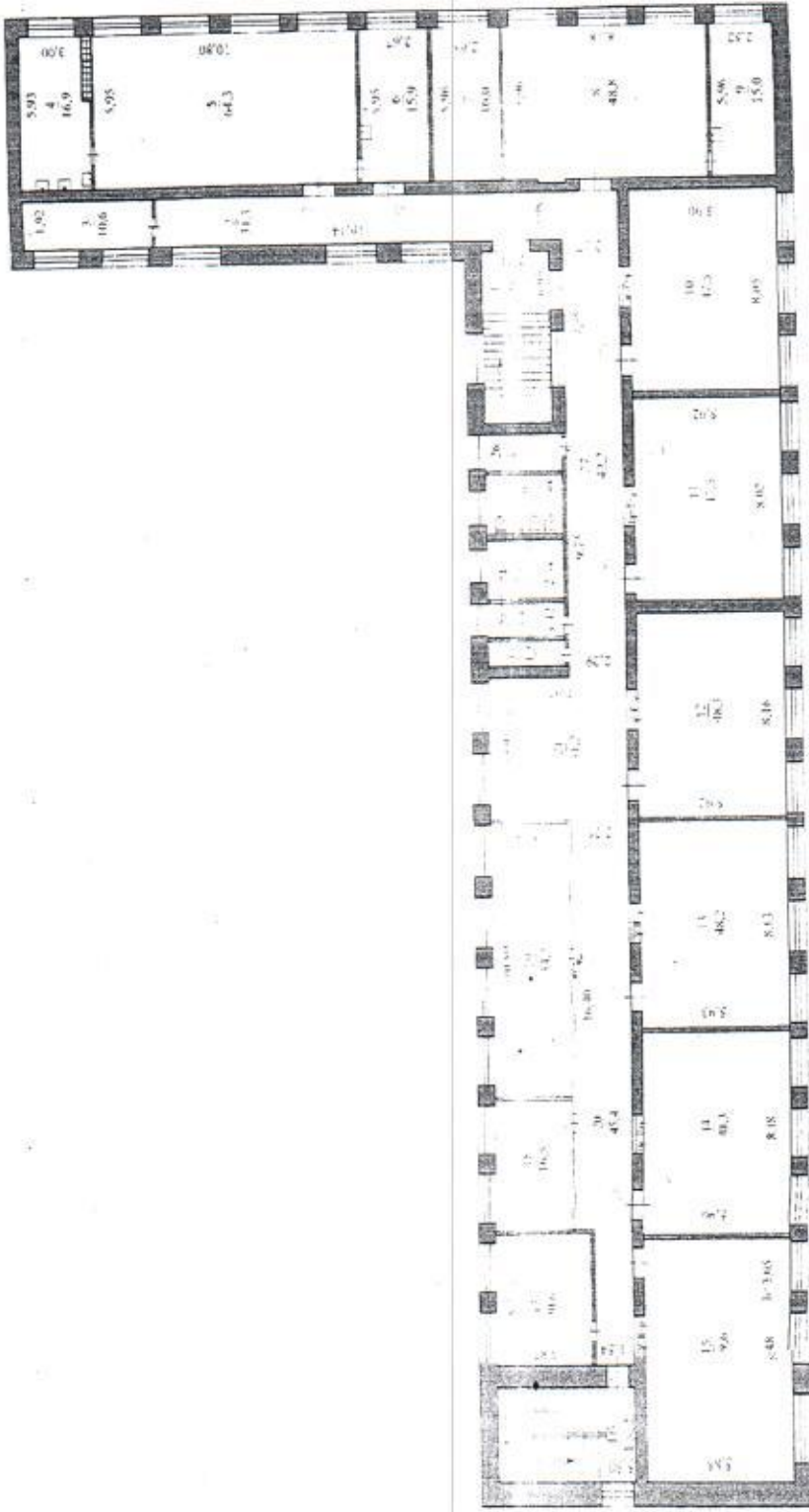
**Размещение информации на Карте доступности субъекта российской Федерации
Согласовано _____**

(подпись, Ф.И.О., должность; координаты для связи уполномоченного представителя объекта)



Федеральное Агентство Кадастра Общественной Недвижимости
 Федеральное государственное унитарное предприятие
 "Российский государственный центр кадастровых работ и учета объектов недвижимости"
 Архангельский филиал ФГУП "Роснедвижимость"

Наименование объекта	г. Архангельск, округ Исаковский, ул. Лавинское шоссе, 135	Кл. №
Наименование чертежа	План 2-го этажа	
Начальник отдела	Шохин А.А.	Лист № 2
Инженер-проектировщик	Зеленых Л.Б.	Кол-во листов 3
Проверка	Терехов Р.А.	Масштаб: 1:200
Проверка	Клишова М.В.	Дата: 11.07.06.
		Виз. №



Федеральное Агентство Кадастра Объектов Недвижимости Федеральное государственное унитарное предприятие "Российский государственный центр инвентаризации и учета объектов недвижимости" Архангельский филиал ФГУП "Росстатинвентаризация"		Ка. №
Наименование объекта	г. Архангельск, округ Исаковский, ул. Духовское шоссе, 135	
Наименование чертежа	План 3-го этажа	
Начальник отдела Инвентаризатор	Шелом А. А. Зайцевых Л. В.	Лист № 3 Кол-во листов: 3
Проверка	Доркова Е. А.	Масштаб: 1:200
Проверка	Котлов М. В.	Дата: 11.07.06. Инв. №