

«Решение задач по теме «Электромагнитные явления»

1. Какие основные понятия мы изучили?

- А) магнитное поле (определение, графическое изображение, однородное и неоднородное),
 Б) правило «буравчика» (определение направления линий магнитной индукции магнитного поля прямого тока),
 В) правило правой руки (определение направления линий магнитной индукции магнитного поля катушки),
 Г) правило левой руки (для нахождения направления силы Ампера, действующей на проводник с током, помещенный в магнитное поле и силы Лоренца, действующей на заряженную частицу, движущуюся в магнитном поле)
 Д) индукция магнитного поля,
 Е) магнитный поток,
 Ж) электромагнитное поле.

А2-А7. Тело, обладающее собственным магнитным полем

Б3-Б7. Единица магнитной индукции

В3-В10. Характеристика магнитного поля

Г3-Г6. Этому немецкому ученому удалось получить электромагнитные волны

Д2-Д8. Ученый, открывший явление электромагнитной индукции

Е4-Е8. Единица силы тока

Ж2-Ж8. Несколько витков изолированного проводника

З1-З5. Единица электрического заряда

И4-И8. Подвижная часть генератора

Прочтите ключевое слово в строке А4-И4.

	А	Б	В	Г	Д	Е	Ж	З	И
1								К	
2	М				Ф		К	У	
3	А	Т	И	Г	А		А	Л	
4	Г	Е	Н	Е	Р	А	Т	О	Р
5	Н	С	Д	Р	А	М	У	Н	О
6	И	Л	У	Ц	Д	П	Ш		Т
7	Т	А	К		Е	Е	К		О
8			Ц		Й	Р	А		Р
9			И						
10			Я						

1. Движущиеся электрические заряды создают...
 А. магнитное поле. Б. электрическое поле. В. электрическое и магнитное поле.

2. Какие из перечисленных веществ притягиваются магнитом?

А. Бумага. Б. Железо. В.

Чугун. Г. Алюминий

3. Когда к магнитной стрелке поднесли один из полюсов постоянного магнита, то южный полюс стрелки оттолкнулся. Какой полюс поднесли?

А. северный. Б. южный.

4. В каком случае (рис. 75) правильно изображено расположение линий магнитного поля катушки с током (соленоида)?

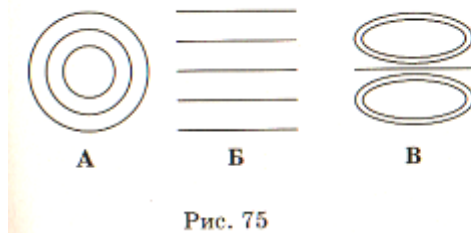


Рис. 75

5. В какой точке (рис. 76) магнитное поле тока, протекающего по проводнику MN, действует на магнитную стрелку с наибольшей силой?

MN, действует на магнитную стрелку с наибольшей силой?

6. На рисунке 77 показано сечение проводника с током.

Электрический ток

направлен перпендикулярно плоскости рисунка. В каком случае правильно

указано направление линий индукции магнитного поля, созданного этим

током?

7. Какие магнитные полюсы изображены на рис. 78 ?

А. Северный – А, южный – В.

Б. Северный – В, южный – А.

8. Какова индукция магнитного поля, в котором на проводник с

длиной активной части 5 см действует сила 50 мН? Сила тока в

проводнике 25А. Проводник расположен перпендикулярно рис. 78

индукции магнитного поля.

А. 40 мТл.

Б. 80 мТл.

В. 60 мТл.

9. Определите направление силы Ампера. Рис. 79

А. →

Б. ↓

В. ←

Г. ↑

10. Определите полюсы магнитного поля катушки, включенной в цепь.

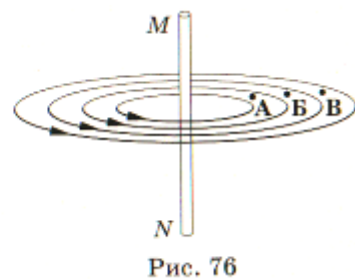


Рис. 76

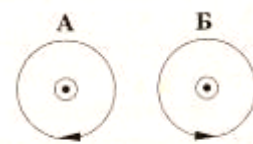


Рис. 77

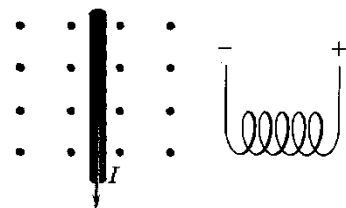
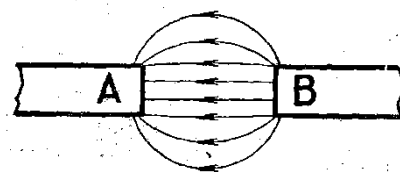


Рис.79

Рис. 80

А. Слева северный, справа южный

Б. Оба полюса северные.

В. Слева южный, справа северный.

Г. Оба полюса южные.

Алгебра 9 «б» 13.03.20г

Тема: Обобщение . «Алгебраическая и геометрическая прогрессии»

1. Повторение

Алгебраическая прогрессия

<https://yandex.ru/video/preview/?filmId=13481127486832004057&noreask=1&parent-reqid=1584049026134565-588006373818374791600075-man1-5896&path=wizard&text=алгебраическая+прогрессия>

Геометрическая прогрессия

<https://yandex.ru/video/preview/?filmId=1682517111585765739&noreask=1&parent-reqid=1584049160099990-1529622487864722062102361-vla1-3149&path=wizard&text=геометрическая+прогрессия>

2. Решу огэ №12

3. Домашняя работа. Стр 118 домашняя контрольная работа №4. (Мордкович)

Литература

Тема: «М.А.Булгаков. Слово о писателе. Повесть «Собачье сердце»

Ход урока

1. Читать статью о жизни и творчестве М.А.Булгакова (стр. 111-117)

2. Ответить на вопросы и задания стр 117-118

3. Прочитать повесть «Собачье сердце»

4. Ответить на вопросы и задания стр. 118

Домашнее задание: составить таблицу: реалистическое и фантастическое в повести

Родной язык

Работа с толковым словарем Ожегова. Выясняем, что слово «рассуждение» многозначное.

– В каких жизненных ситуациях человеку необходимо использовать *рассуждение*?

– Какова основная задача этого типа текста?

– Что такое тезис?

– Что такое доказательства?

– Что такое вывод?

– Существуют в языке слова-конструкторы, которые помогут вам создавать тип текста рассуждение.

Слова эти запишите в свои тетради.

При формулировании тезиса можно использовать выражения: *я считаю, по-моему, мне кажется, на мой взгляд, он утверждает...*

Для введения в текст доказательств, фактов, примеров можно употребить такие слова: *во-первых, одна из причин, во-вторых, другая причина, другим доказательством является, в-третьих, кроме того, наконец, самое главное, к примеру, чтобы убедиться...*

- закон «О сертификации»
- закон «О конкуренции и ограничении монополистической деятельности»
- Закон «О защите прав потребителей» - главный юридический документ целого комплекса законов.
- Существуют так же общества по защите прав потребителей.

Права потребителей. Рассмотрите схему в учебнике стр.209, перенесите ее в тетрадь. Выпишите термины стр.215-216.

Д/з. §26, разобрать практические задания для самостоятельной работы стр. 213-214