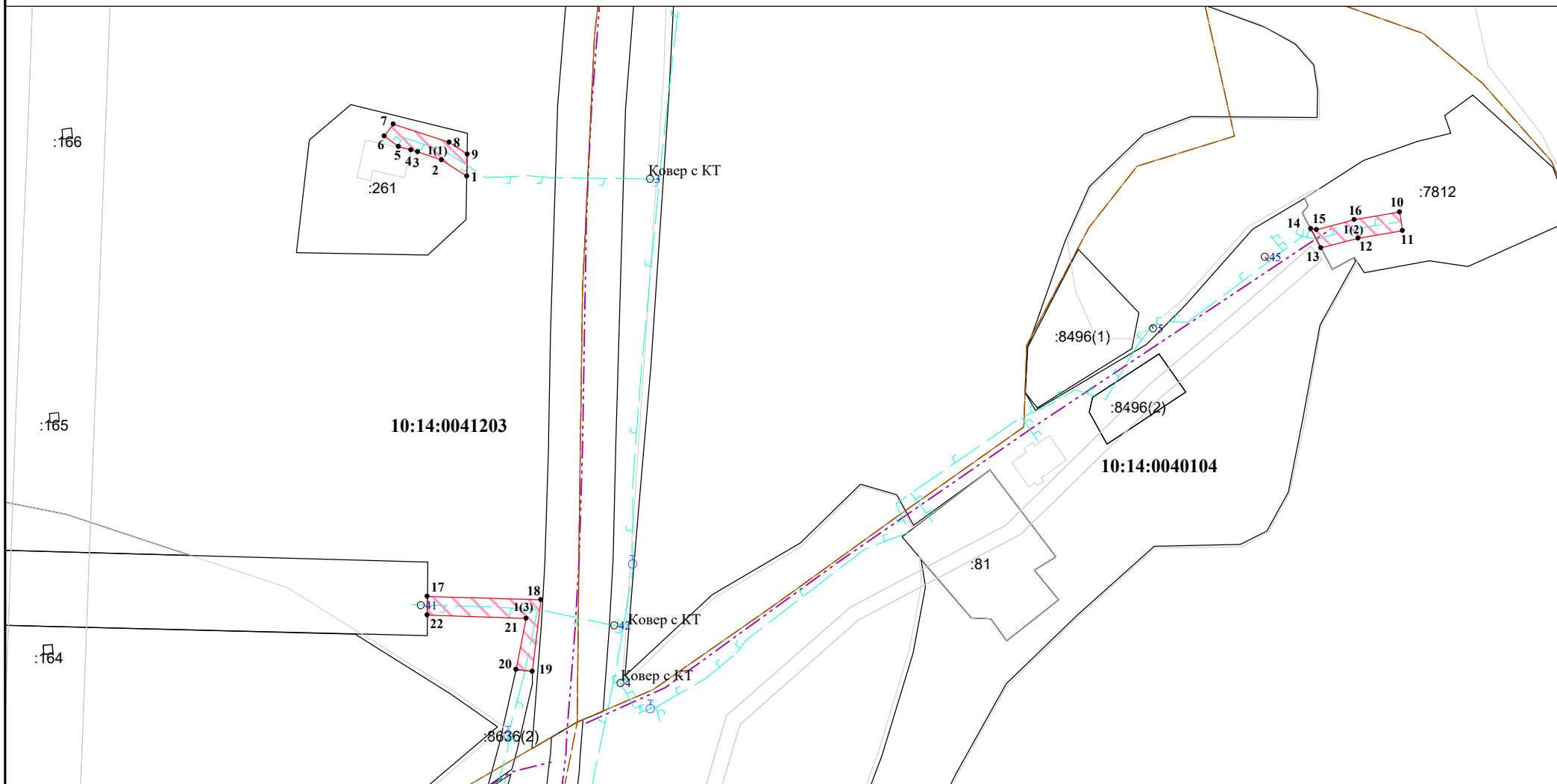


Схема расположения границ публичного сервитута в отношении земель и земельных участков в целях размещения линейного объекта

«Строительство газопровода распределительного (уличная сеть) по д. Гошкила, д. Торосозеро, д. Коткозеро Коткозерского сельского поселения Олонецкого национального муниципального района»



Система координат МСК-10

Масштаб 1:1500

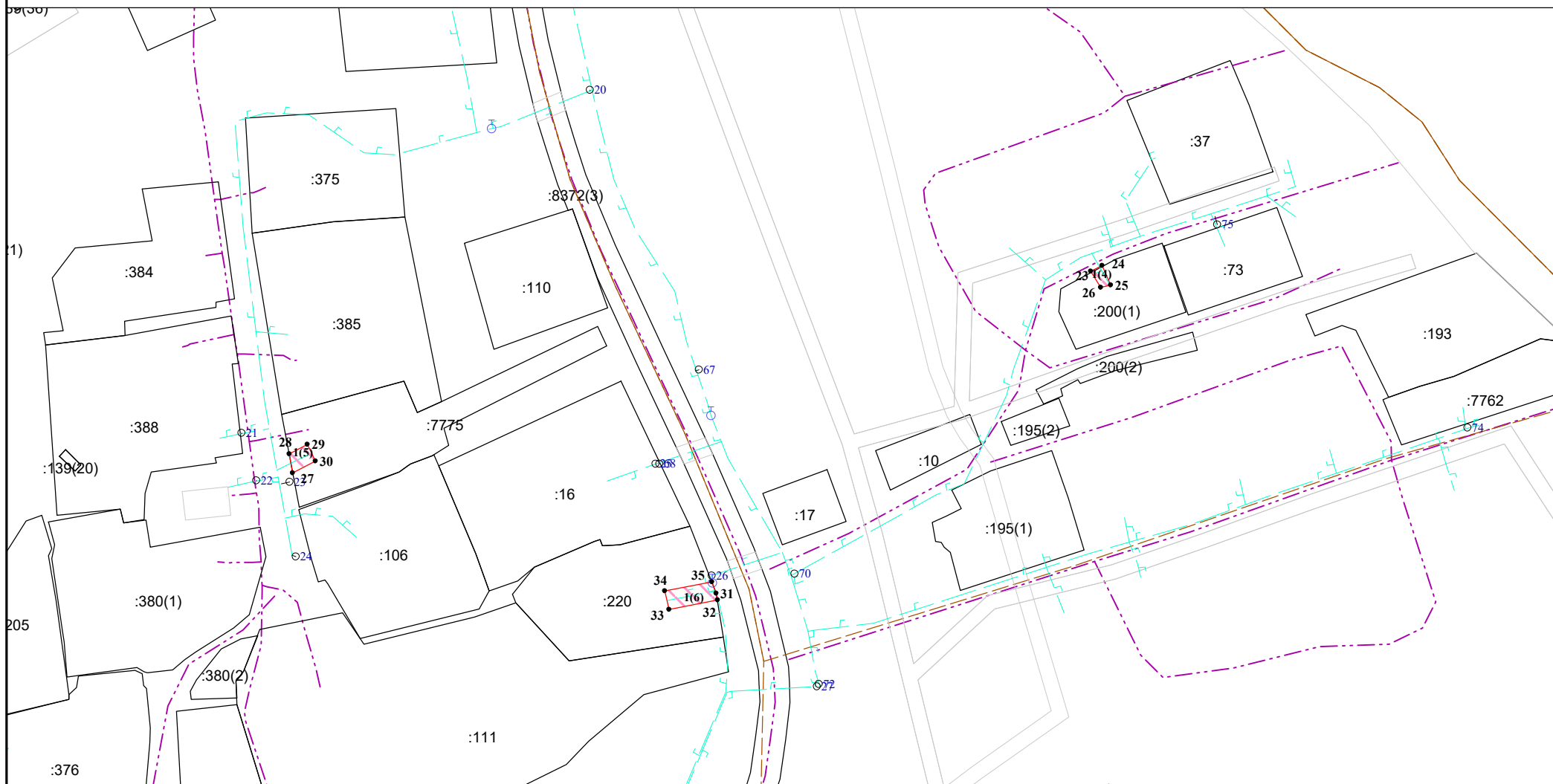
Лист Листов Формат А4

УСЛОВНЫЕ ОБОЗНАЧЕНИЯ:

- | | | | |
|--|--|--|--|
| | - граница публичного сервитута | | - границы муниципальных образований/населенных пунктов |
| | - кадастровый номер земельного участка | | - охранный зона объекта |
| | - номер кадастрового квартала | | - ось проектируемого газопровода |
| | - границы земельных участков | | - жилой объект |
| | - граница кадастрового квартала | | - нежилой объект |
| | | | - обозначение улицы |
| | | | - обозначение дорожного покрытия |
- 1 - обозначение характерных точек границ публичного сервитута
- :315 - кадастровый номер земельного участка
- 10:20:0030209 - номер кадастрового квартала
- Ж - жилой объект
- Н - нежилой объект
- ул. Филиппова - обозначение улицы
- грунт, асфальт, Г, А - обозначение дорожного покрытия

Схема расположения границ публичного сервитута в отношении земель и земельных участков в целях размещения линейного объекта

«Строительство газопровода распределительного (уличная сеть) по д. Гошкила, д. Торосозеро, д. Коткозеро Коткозерского сельского поселения Олонецкого национального муниципального района»



Система координат МСК-10

Масштаб 1:1500

Лист Листов Формат А4

УСЛОВНЫЕ ОБОЗНАЧЕНИЯ:

- граница публичного сервитута

● 1 - обозначение характерных точек границ публичного сервитута

:315 - кадастровый номер земельного участка

10:20:0030209 - номер кадастрового квартала

- границы земельных участков

- граница кадастрового квартала

- границы муниципальных образований/населенных пунктов

- охранный зона объекта

- ось проектируемого газопровода

Ж - жилой объект

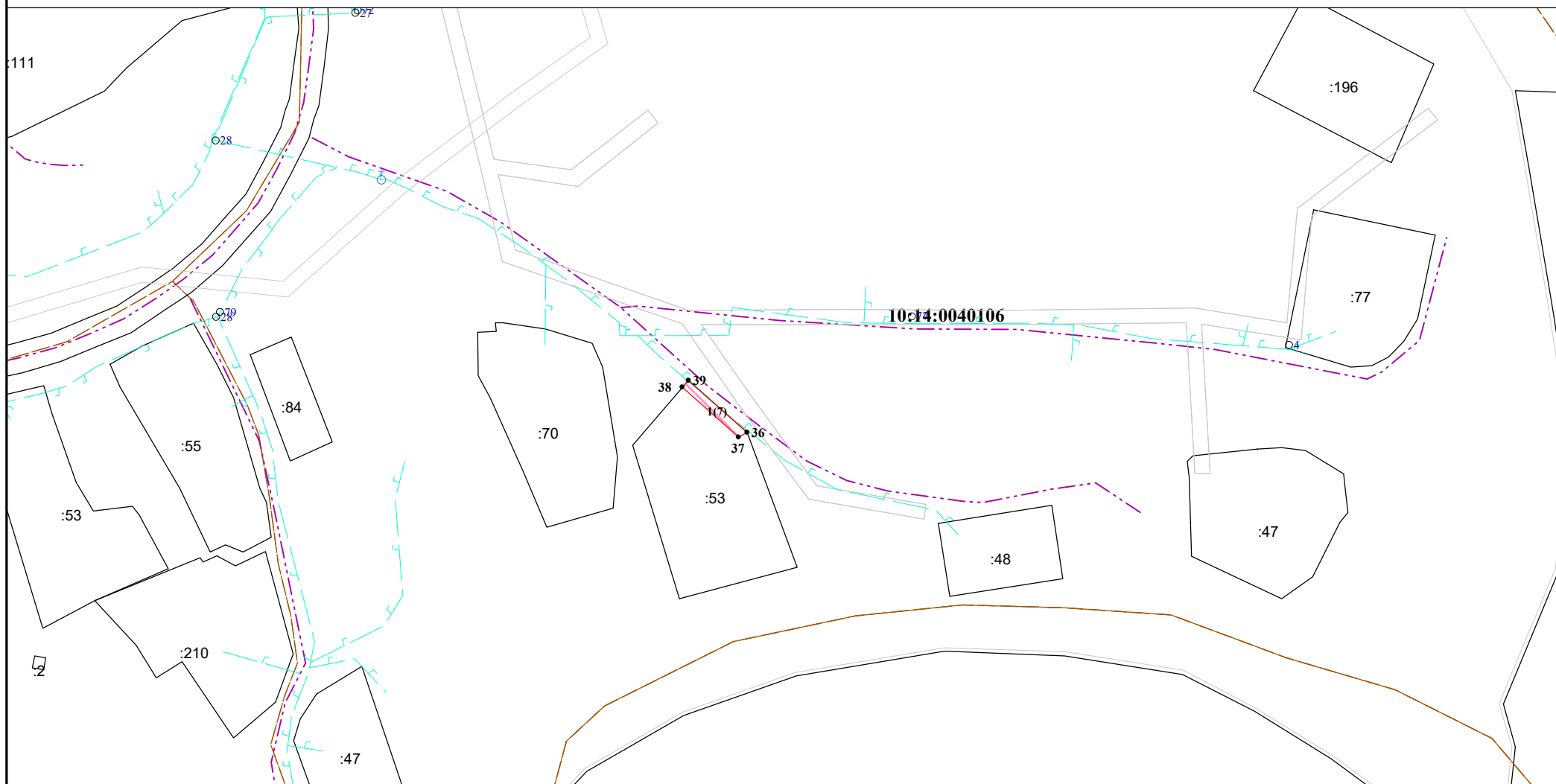
Н - нежилой объект

ул. Филиппова - обозначение улицы

грунт, асфальт, Г, А - обозначение дорожного покрытия

Схема расположения границ публичного сервитута в отношении земель и земельных участков в целях размещения линейного объекта

«Строительство газопровода распределительного (уличная сеть) по д. Гошкила, д. Торосозеро, д. Коткозеро Коткозерского сельского поселения Олонецкого национального муниципального района»



Система координат МСК-10

Масштаб 1:1500

Лист Листов Формат А4

УСЛОВНЫЕ ОБОЗНАЧЕНИЯ:

- граница публичного сервитута

● 1 - обозначение характерных точек границ публичного сервитута

:315 - кадастровый номер земельного участка

10:20:0030209 - номер кадастрового квартала

- границы земельных участков

- граница кадастрового квартала

- границы муниципальных образований/населенных пунктов

- охранная зона объекта

- ось проектируемого газопровода

- жилой объект

- нежилой объект

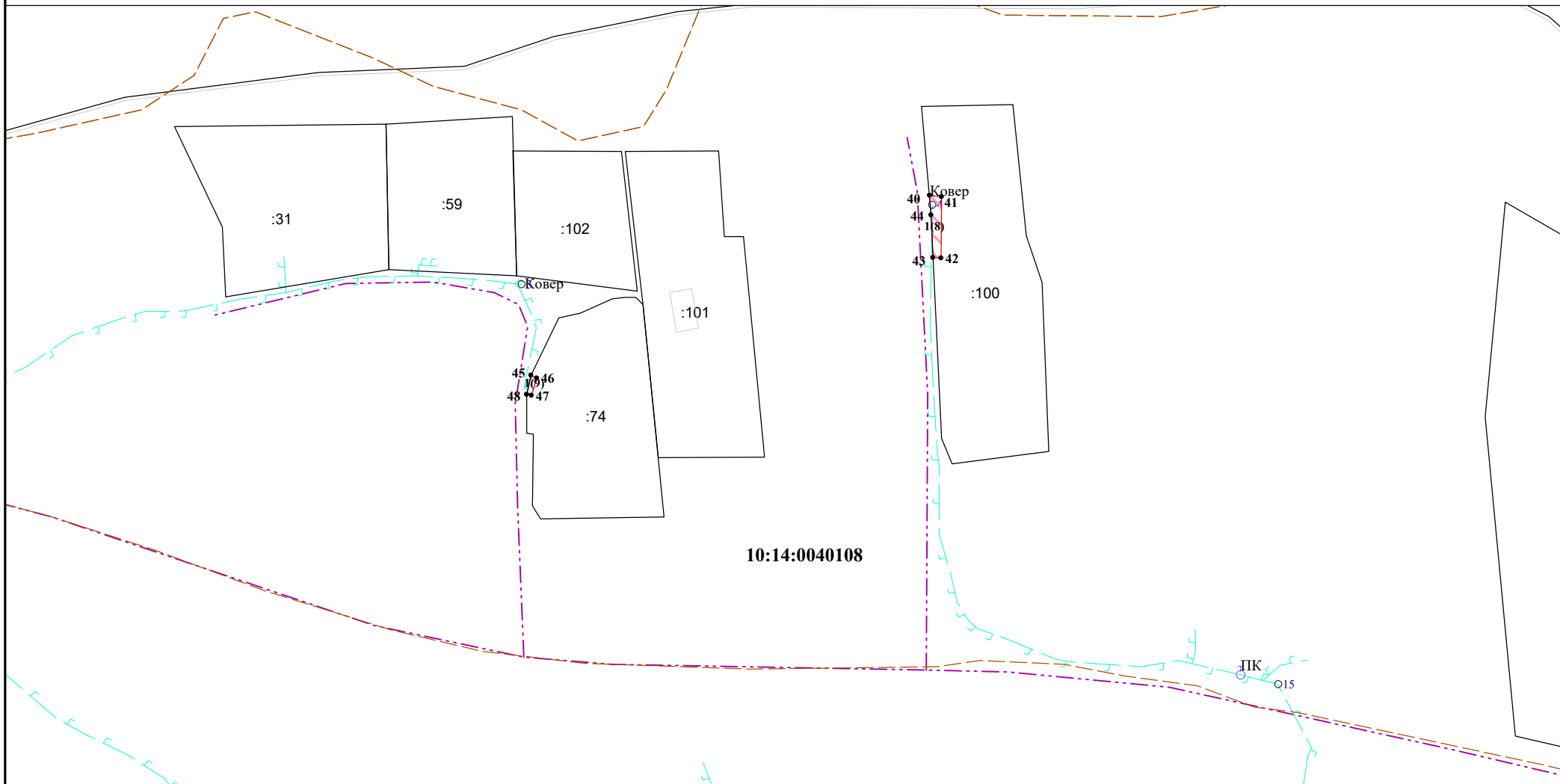
ул. Филиппова

грунт, асфальт, Г, А

- обозначение дорожного покрытия

Схема расположения границ публичного сервитута в отношении земель и земельных участков в целях размещения линейного объекта

«Строительство газопровода распределительного (уличная сеть) по д. Гошкила, д. Торосозеро, д. Коткозеро Коткозерского сельского поселения Олонецкого национального муниципального района»









Система координат МСК-10

Масштаб 1:1500

Лист Листов Формат А4

УСЛОВНЫЕ ОБОЗНАЧЕНИЯ:

- | | |
|--|--|
|  - граница публичного сервитута |  - границы муниципальных образований/населенных пунктов |
| ● 1 - обозначение характерных точек границ публичного сервитута |  - охранная зона объекта |
| :315 - кадастровый номер земельного участка |  - ось проектируемого газопровода |
| 10:20:0030209 - номер кадастрового квартала | Ж - жилой объект |
|  - границы земельных участков | Н - нежилой объект |
|  - граница кадастрового квартала | ул. Филиппова - обозначение улицы |
| | грунт, асфальт, Г, А - обозначение дорожного покрытия |