

ГБУ РК «Республиканский центр ветеринарии и консультирования»
г. Петрозаводск, ш. Шуйское, д. 24,
(8-814-2) 74-87-72, (8-814-2) 56-99-92

Ветеринарная лаборатория
г. Петрозаводск, ш. Шуйское, д. 26,
(8-814-2) 56-82-62

Ветеринарная станция по Петрозаводскому
городскому округу и Прионежскому
муниципальному району
г. Петрозаводск, ш. Шуйское, д.24;
89218035284

Медвежьегорский ветеринарный участок
г. Медвежьегорск, ул. К. Маркса, д.11,
(8-814-34) 5-65-79, м. 89210105726

Кондопожская ветеринарная станция
г. Кондопога, ул. Приканальная, д.5,
(8-814-51) 7-83-19, м. 89210103885

Пудожский ветеринарный пункт
г. Пудож, ул. Транспортная, д.11,
(8-814-52) 5-13-96, 5-31-66, м. 89210104110

Сеgezская ветеринарная станция
г. Сеgezжа, ул. Карельская, д. 7-а,
(8-814-31) 7-33-82, м. 89210104431

Кемский ветеринарный участок
г. Кемь, ул. Пудожемская, д.12,
(8-814-58) 5-45-20; 7-15-48; м. 89214590675

Беломорский ветеринарный пункт
г. Беломорск, ул. Герцена, д.16,
(8-814-37) 5-16-56, м. 89210104911

Лоухский ветеринарный пункт
пгт. Лоухи, ул. Октябрьская, д.18,
(8-814-39) 5-18-20, м. 89210106830

Костомукшская ветеринарная станция
г. Костомукша, ул. Мира, д.10, оф.21,
(8-814-59) 5-16-13, м. 89210105012

Калевальский ветеринарный пункт
пгт. Калевала, ул. Советская, д.31,
(8-814-54) 4-17-70; м. 89214590692

Муезерский ветеринарный пункт
пгт. Муезерский, ул. Советская, д.24,
(8-814-55) 3-38-18; м. 89214590641

Олонецкая ветеринарная станция
г. Олонец, ул. Комсомольская, д.33,
(8-814-36) 4-17-36, м. 89210105249

Пряжинский ветеринарный участок
пгт. Пряжа, ул. Петрозаводская, д.1,
(8-814-56) 3-12-34, м. 89210105621

Питкярантский ветеринарный участок
г. Питкяранта, ул. Горького, д.53-б,
(8-814-33) 4-37-67, м. 89210104002

@VET_KABINET_PTZ



ПОДПИСАТЬСЯ

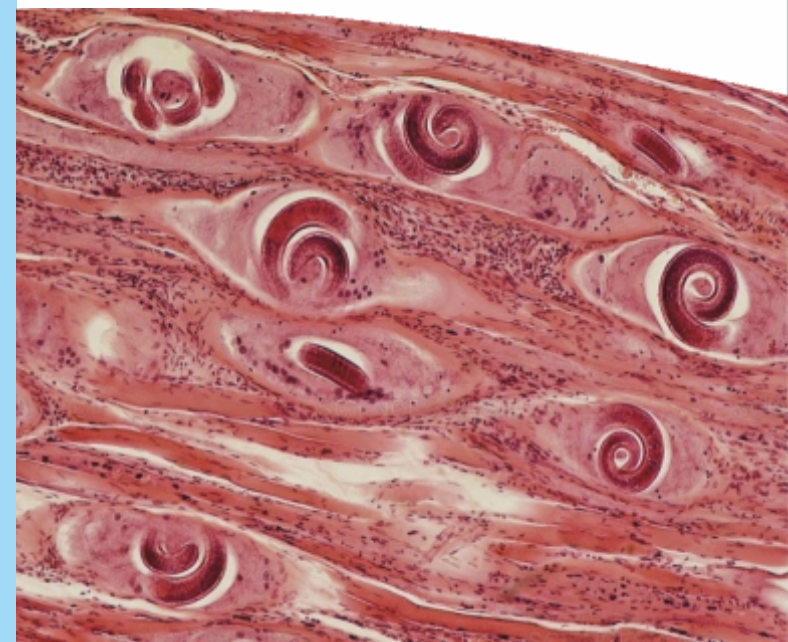
Суоярвский ветеринарный пункт
г. Суоярви, ул. Нухи Идрисова, д.24-а, пом.3,
(8-814-57) 5-21-75, м. 89210106763

Сортавальский ветеринарный участок
г. Сортавала, ш. Выборгское, д.105,
(8-814-30) 4-90-13, 4-91-72, м. 89210103846

Лахденпохская ветеринарная станция
г. Лахденпохья, ул. Советская, д.71,
(8-814-50) 2-29-16, м. 89210103620



ПАМЯТКА ТРИХИНЕЛЛЕЗ



ТРИХИНЕЛЛЕЗ

Паразитарное заболевание, возбудителем которого являются мелкие, невидимые невооруженным глазом личинки круглого гельминта - трихинеллы, паразитирующие в мышечной ткани многих видов плотоядных животных и человека.

ЗАРАЖЕНИЕ

Заражение происходит при поедании мяса, содержащего инкапсулированные личинки трихинелл.

В процессе пищеварения в желудке капсулы разрушаются, а вышедшие в просвет кишечника юные трихинеллы созревают и начинают откладывать личинок. Личинки через стенку кишечника проникают в кровеносные сосуды и током крови разносятся по всему организму, оседая в поперечно-полосатой мускулатуре, после чего инкапсулируются.



КЛИНИЧЕСКИЕ ПРОЯВЛЕНИЯ

Основными клиническими проявлениями трихинеллёза, общими для всех его форм является лихорадка, отёки, мышечные боли.

Лихорадка появляется с первых дней болезни и сохраняется в течение 2-3 недель, иногда до 3 месяцев. Характерный отёк век и всего лица, который может распространяться на шею, туловище, конечности. Мышечные боли возникают через 1-3 дня после появления отёков. Чаще отмечаются боли в мышцах глазных яблок, жевательных, икроножных мышцах, сгибателях конечностей.

Трихинеллез – заболевание, тяжело поддающееся лечению, специфического лечения не существует. Есть лекарственные препараты, способные вылечить кишечную форму трихинеллеза, однако нет препаратов, действующих на инкапсулированные личинки. При тяжелых формах болезни возможен летальный исход.

ПРОФИЛАКТИКА

В профилактике трихинеллёза большую роль играет правильное содержание свиней. Вероятность того, что свинья заразится трихинеллами, резко возрастает при вольном выпасе, антисанитарном состоянии свинарников, откорме пищевыми отходами. Крайне важно соблюдение ветеринарно-санитарных норм содержания животных, своевременное уничтожение грызунов.

Свинина и туши добытых на охоте животных – медведей, кабанов, барсуков в обязательном порядке подлежат трихинеллоскопии. Исследование на трихинеллез осуществляется только государственными ветеринарными специалистами.



Пораженное трихинеллами мясо по цвету, запаху, вкусу и внешнему виду ничем не отличается от обычного. Засолка, копчение, обработка в микроволновой печи, замораживание не убивают всех трихинелл. При засолке мяса личинки в глубоких слоях сохраняют жизнеспособность в течение года!

ПОМНИТЕ

Покупая с рук или на рынках, беря у знакомых мясо, всегда интересуйтесь о наличии документов с отметкой проведенного исследования на трихинеллез. Будьте внимательны и здоровы.

