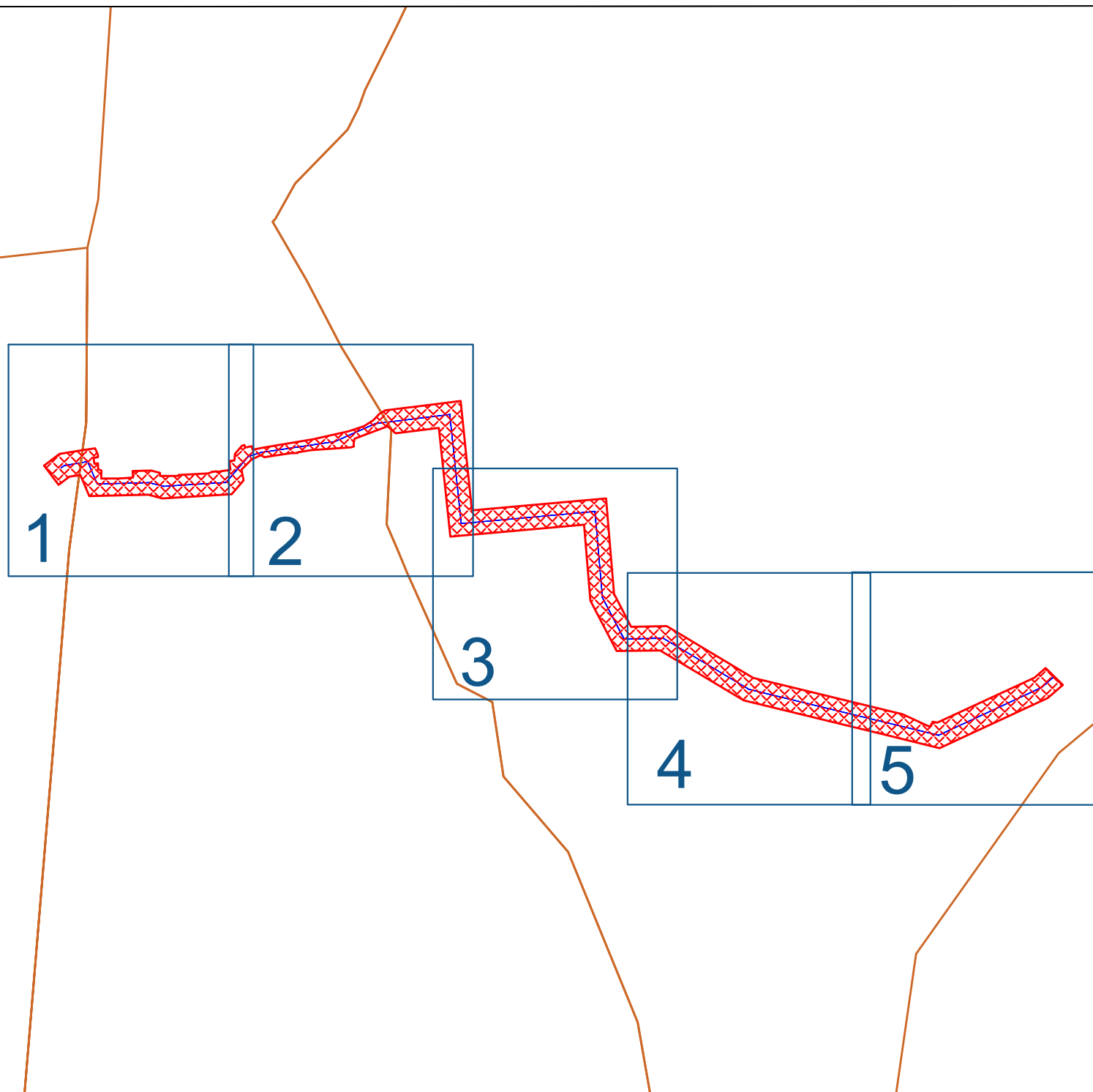


Схема расположения листов

Схема расположения границ публичного сервитута

в целях размещения объекта:

«Газопровод низкого давления до границы земельного участка с кадастровым номером 10:20:0030116:50 для газоснабжения индивидуального жилого дома №5 по пер. Производственному в п. Новая Вилга Прионежского района РК»



Условные обозначения :

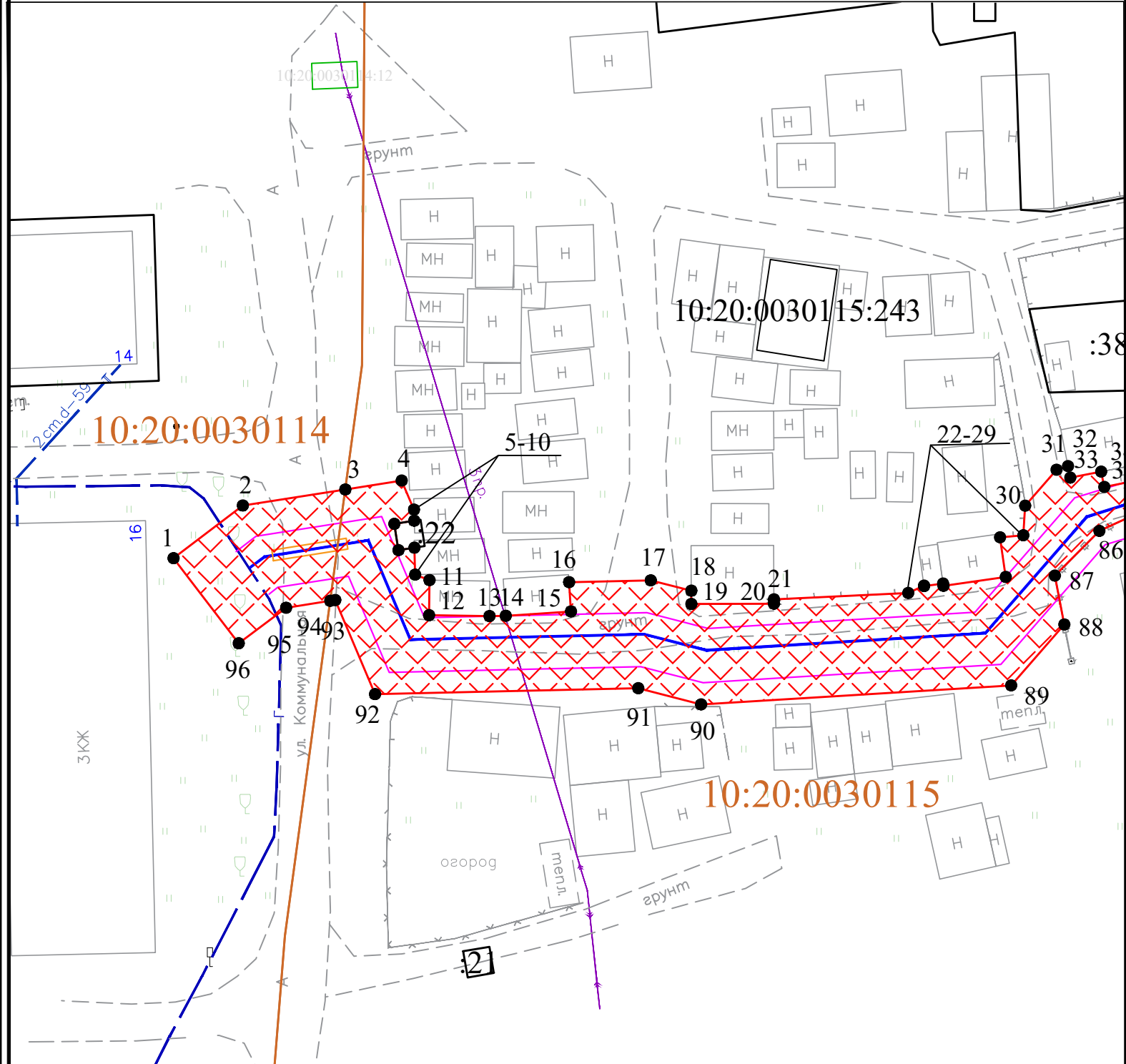
— - ось объекта

▨ - граница публичного сервитута

— - граница кадастрового квартала

**Схема расположения границ публичного сервитута
в целях размещения объекта:**

**«Газопровод низкого давления до границы земельного участка
с кадастровым номером 10:20:0030116:50 для газоснабжения
индивидуального жилого дома №5 по пер. Производственному
в п. Новая Вилга Прионежского района РК»**



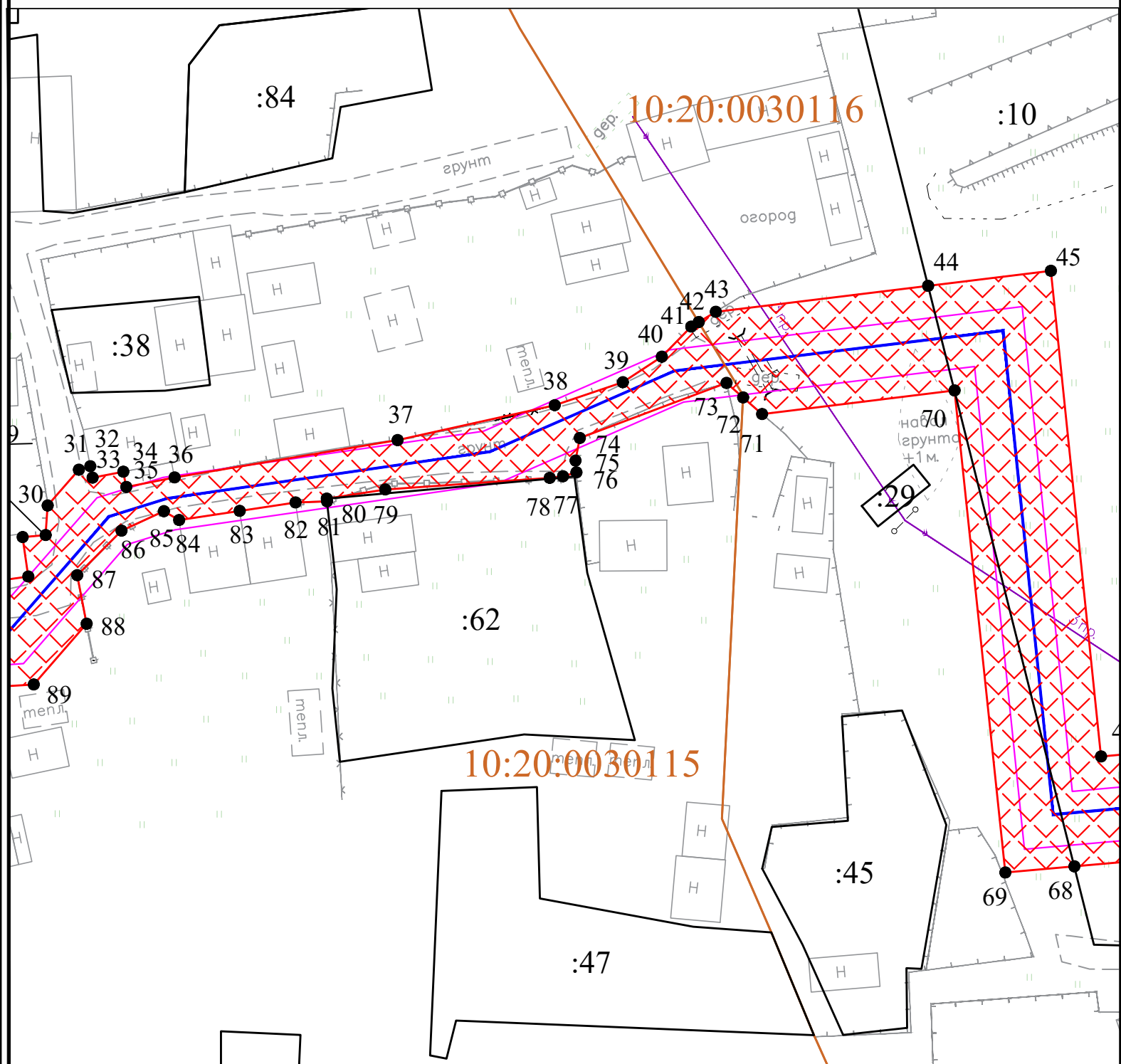
Масштаб 1 : 500

Лист 1

Условные обозначения :

- | | | | | | |
|---|--|---------------|--|---|-------------------------|
| — | - границы земельных участков, сведения о которых содержатся в ЕГРН | ●25 | - обозначение характерных точек границ публичного сервитута | — | - охранный зона объекта |
| ▨ | - граница публичного сервитута | :25 | - кадастровый номер земельного участка, сведения о котором содержатся в ЕГРН | — | - ось объекта |
| — | - граница кадастрового квартала | 10:20:0010104 | - обозначение кадастрового квартала | Ж | - жилой объект |
| | | | | Н | - нежилой объект |

**Схема расположения границ публичного сервитута
в целях размещения объекта:
«Газопровод низкого давления до границы земельного участка
с кадастровым номером 10:20:0030116 для газоснабжения
индивидуального жилого дома №5 по пер. Производственному
в п. Новая Вилга Прионежского района РК»**



Масштаб 1 : 500

Лист 2

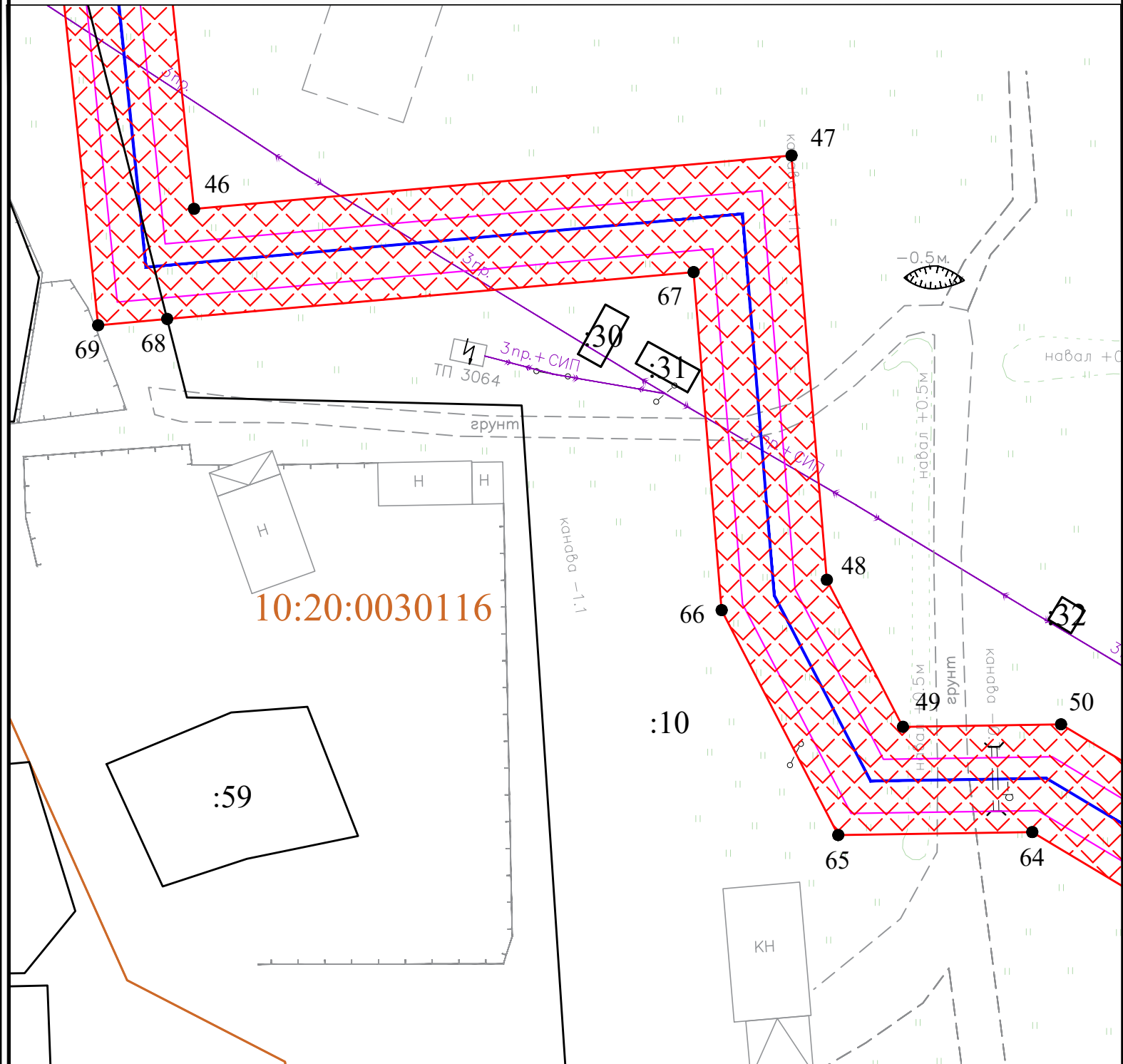
Условные обозначения :

- - границы земельных участков, сведения о которых содержатся в ЕГРН
- граница публичного сервитута
- - граница кадастрового квартала

- 25 - обозначение характерных точек границ публичного сервитута
- :25 - кадастровый номер земельного участка, сведения о котором содержатся в ЕГРН
- 10:20:0010104 - обозначение кадастрового квартала

- охранный зона объекта
- ось объекта
- Ж - жилой объект
- Н - нежилой объект

**Схема расположения границ публичного сервитута
в целях размещения объекта:
«Газопровод низкого давления до границы земельного участка
с кадастровым номером 10:20:0030116:50 для газоснабжения
индивидуального жилого дома №5 по пер. Производственному
в п. Новая Вилга Прионежского района РК»**



Масштаб 1 : 500

Лист 3

Условные обозначения :

- - границы земельных участков, сведения о которых содержатся в ЕГРН
- граница публичного сервитута
- - граница кадастрового квартала

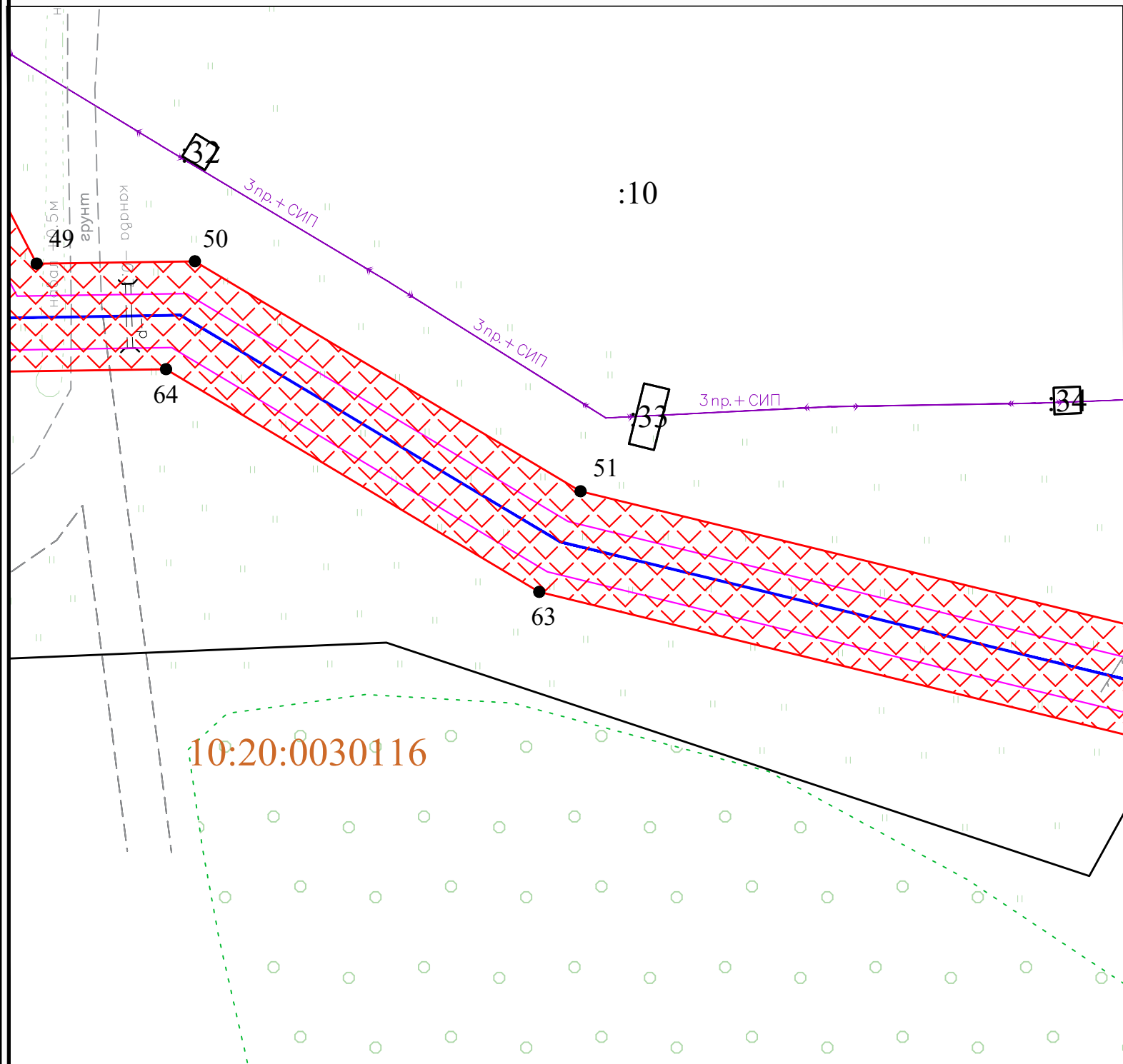
- 25 - обозначение характерных точек границ публичного сервитута
- :25 - кадастровый номер земельного участка, сведения о котором содержатся в ЕГРН
- 10:20:0010104 - обозначение кадастрового квартала

- охранный зона объекта
- ось объекта
- Ж - жилой объект
- Н - нежилой объект

МСК-10- система координат

ул. Филиппова - обозначение улицы
грунт, асфальт - обозначение дорожного покрытия

**Схема расположения границ публичного сервитута
в целях размещения объекта:
«Газопровод низкого давления до границы земельного участка
с кадастровым номером 10:20:0030116:50 для газоснабжения
индивидуального жилого дома №5 по пер. Производственному
в п. Новая Вилга Прионежского района РК»**



Масштаб 1 : 500

Лист 4

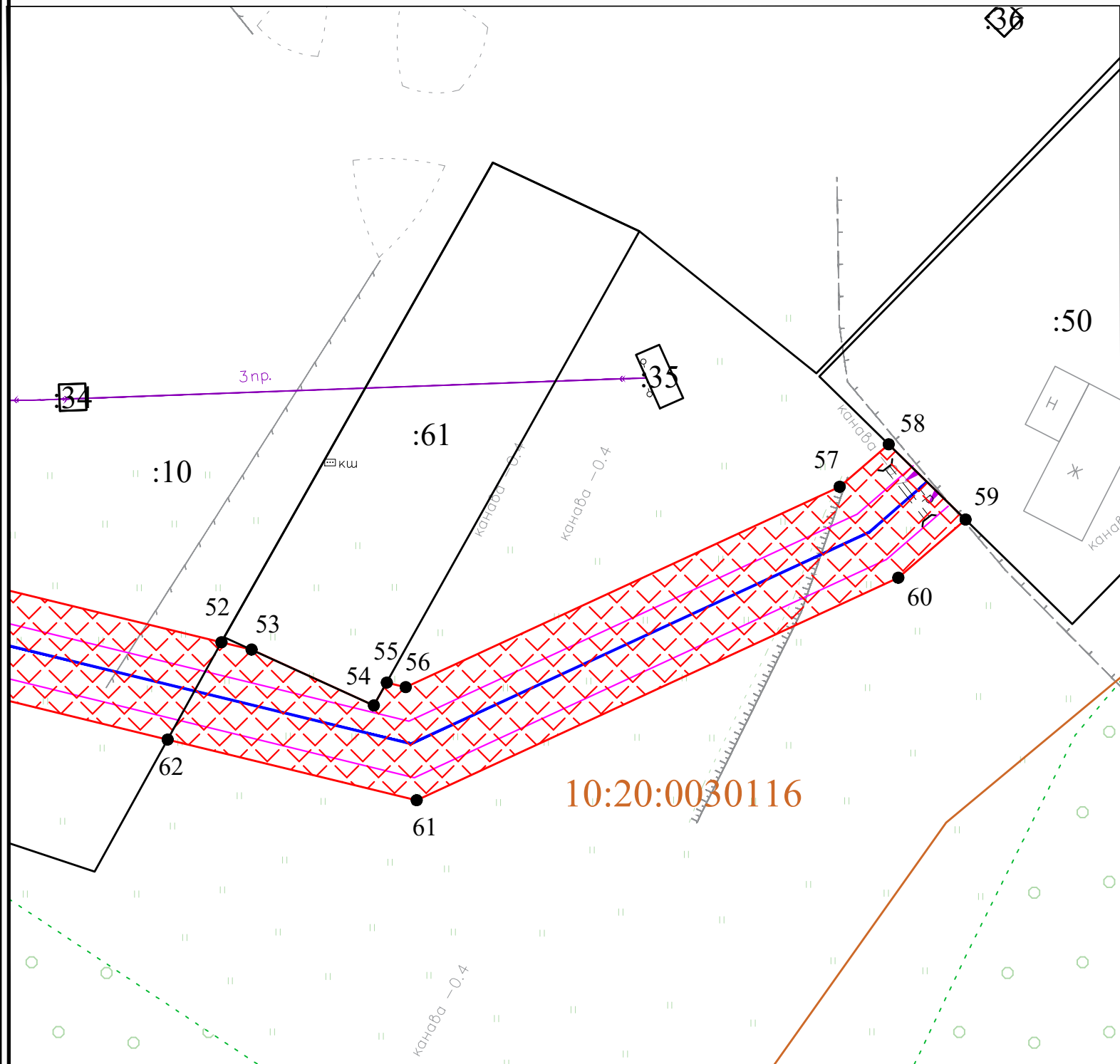
Условные обозначения :

- - границы земельных участков, сведения о которых содержатся в ЕГРН
- граница публичного сервитута
- граница кадастрового квартала

- 25 - обозначение характерных точек границ публичного сервитута
- :25 - кадастровый номер земельного участка, сведения о котором содержатся в ЕГРН
- 10:20:0010104 - обозначение кадастрового квартала

- охранный зона объекта
- ось объекта
- Ж - жилой объект
- Н - нежилой объект

Схема расположения границ публичного сервитута
в целях размещения объекта:
«Газопровод низкого давления до границы земельного участка
с кадастровым номером 10:20:0030116:50 для газоснабжения
индивидуального жилого дома №5 по пер. Производственному
в п. Новая Вилга Прионежского района РК»



Масштаб 1 : 500

Лист 5

Условные обозначения :

- | | | | | | |
|---|--|---------------|--|---|-------------------------|
| — | - границы земельных участков, сведения о которых содержатся в ЕГРН | ●25 | - обозначение характерных точек границ публичного сервитута | — | - охранный зона объекта |
| ▨ | - граница публичного сервитута | :25 | - кадастровый номер земельного участка, сведения о котором содержатся в ЕГРН | — | - ось объекта |
| — | - граница кадастрового квартала | 10:20:0010104 | - обозначение кадастрового квартала | Ж | - жилой объект |
| | | | | Н | - нежилой объект |