

ПАСПОРТ ДОСТУПНОСТИ
объекта социальной инфраструктуры и услуг в приоритетных сферах
жизнедеятельности инвалидов и других маломобильных групп
населения

№ 075/1984

1. Общие сведения об объекте социальной инфраструктуры и услуг в
приоритетных сферах жизнедеятельности инвалидов и других
маломобильных групп населения (далее – объект)

1.1. Наименование (вид) объекта: Спортивная школа (Центр лыжного спорта).

1.2. Адрес объекта, телефон, e-mail: 644902, г. Омск, мкр. Крутая Горка, ул. Д.Ф. Полтавцева, д. 2, к.1, тел.91-28-91,91-21-82, kdshkg@yandex.ru

1.3. Сведения о размещении объекта:

- отдельно стоящее здание 2 этажей, 1182,8 кв. м;
- часть здания _____ этажей (или на _____ этаже), _____ кв. м;
- наличие прилегающего земельного участка (да, нет); 8932 кв. м.

1.4. Год постройки здания: 1979, год последнего капитального ремонта: 2016 г.

1.5. Дата предстоящих плановых ремонтных работ: текущего не планируется, капитального не планируется.

1.6. Название государственного учреждения Омской области, функции учредителя которого осуществляет орган исполнительной власти Омской области, органа местного самоуправления Омской области, юридического лица, индивидуального предпринимателя (далее – участник): Бюджетное учреждение дополнительного образования г. Омска «Детско-юношеская спортивная школа «Крутая горка» (Центр лыжного спорта), (БУ ДО г. Омска «ДЮСШ «Крутая горка» (Центр лыжного спорта)).

(полное наименование, сокращенное наименование)

1.7. Юридический адрес участника, телефон, e-mail: 644902, г. Омск, мкр. Крутая Горка, ул. Российская, 10, тел.91-28-91, KDSHKG@yandex.ru.

1.8. Основание для пользования объектом: оперативное управление, аренда, собственность (*нужное подчеркнуть*).

1.9. Форма собственности: государственная, негосударственная (*нужное подчеркнуть*).

1.10. Территориальная принадлежность: федеральная, региональная, муниципальная (*нужное подчеркнуть*).

1.11. Вышестоящая организация (*наименование*): Департамент по делам молодежи, физической культуры и спорта Администрации г. Омска.

1.12. Адрес вышестоящей организации, телефон, e-mail: 644043 г. Омск, ул. К. Либкнехта, 33, тел. 20-03-07, sport-gorod@mail.ru (пресс-служба).

2. Характеристика деятельности организации на объекте (по обслуживанию населения)

2.1. Сфера деятельности: труд и занятость, здравоохранение, социальная защита, спорт и физическая культура, информация и связь, культура, транспорт, образование, торговля, общественное питание, бытовое обслуживание, жилищный фонд, административные здания и учреждения *(нужное подчеркнуть)*.

2.2. Виды оказываемых услуг: проживание (эконом, люкс), ледовый каток, лыжная трасса.

2.3. Форма оказания услуг: на объекте, с длительным пребыванием, в том числе проживанием, на дому, дистанционно *(нужное подчеркнуть)*.

2.4. Категории обслуживаемого населения по возрасту: дети, взрослые трудоспособного возраста, пожилые; все возрастные категории *(нужное подчеркнуть)*. В сфере образования: воспитанники, обучающиеся, родители (законные представители), сотрудники объекта; все участники образовательных отношений *(нужное подчеркнуть)*.

2.5. Категории обслуживаемых инвалидов: инвалиды, передвигающиеся на кресле-коляске, инвалиды с нарушениями опорно-двигательного аппарата; нарушениями зрения, нарушениями слуха, нарушениями умственного развития *(нужное подчеркнуть)*.

2.6. Участие в исполнении ИПР инвалида, ребенка-инвалида: да, нет *(нужное подчеркнуть)*.

2.7. Общее количество получателей услуг, обслуживаемых в день 260, количество получателей услуг из числа инвалидов и других маломобильных групп населения, обслуживаемых в день 5 человек в год.

3. Состояние доступности объекта

3.1. Путь следования к объекту пассажирским транспортом: от остановки Бархатова до остановки Крутая Горка, автобус № 197, газель № 423.

(описывается маршрут движения с использованием пассажирского транспорта)

наличие адаптированного пассажирского транспорта к объекту нет

3.2. Путь к объекту от ближайшей остановки пассажирского транспорта:

3.2.1. Расстояние до объекта от остановки транспорта 800 м.

3.2.2. Время движения (пешком) 15 мин.

3.2.3. Наличие выделенного от проезжей части пешеходного пути: да, нет *(нужное подчеркнуть)*.

3.2.4. Перекрестки: нерегулируемые; регулируемые, со звуковой сигнализацией, таймером *(нужное подчеркнуть)*.

3.2.5. Информация на пути следования к объекту: акустическая, тактильная, визуальная *(нужное подчеркнуть)*.

3.2.6. Перепады высоты на пути: есть, нет *(нужное подчеркнуть)*, местами неровное дорожное покрытие на пути движения от остановки к объекту,

(описание)

их обустройство для инвалидов на кресле-коляске: да, нет (нужное подчеркнуть).

3.3. Организация доступности объекта для инвалидов – форма обслуживания

Категория инвалидов (вид нарушения)	Вариант организации доступности объекта (формы обслуживания) ¹⁾
С нарушениями зрения	ДУ
Передвигающиеся в креслах-колясках	Б
С нарушениями слуха	ДУ
С нарушениями умственного развития	А
С нарушениями опорно-двигательного аппарата	Б
Все категории инвалидов и маломобильных групп населения	Б

¹⁾ Указывается один из вариантов: "А" – доступность всех зон и помещений (универсальная), "Б" – выделены для обслуживания инвалидов специальные участки и помещения; "ДУ" – объект условно доступен; "ВНД" – объект временно недоступен.

3.4. Состояние доступности основных структурно-функциональных зон

№ п/п	Основные структурно-функциональные зоны	Состояние доступности, в том числе для основных категорий инвалидов ¹⁾	Приложение	
			№ на плане	№ фото
1	Территория, прилегающая к зданию (участок)	ДУ		1, 22, 24
2	Вход (входы) в здание	ДЧ-В		2, 3, 4, 5
3	Путь (пути) движения внутри здания (в том числе пути эвакуации)	ДЧ-В		5, 8, 9, 13, 14, 15, 20, 21, 23
4	Зона целевого назначения здания (целевого посещения объекта)	ДЧ-В		8, 10, 11,
4.1	Жилые помещения (в этой зоне прописываются жилые комнаты общежитий, палаты стационаров, интернатов, санаториев и т.д.)	ДЧ-И (О, С, Г, У)		16, 17
5	Санитарно-гигиенические помещения	ДЧ-В		6, 7
6	Система информации и связи (на всех зонах)	ДЧ-В		6, 10, 12, 19, 23
7	Пути движения к объекту (от остановки транспорта)	ДУ		-----

¹⁾ Указывается: "ДП-В" – объект доступен полностью всем; "ДП-И" ("К", "О", "С", "Г", "У") – объект доступен полностью избирательно ("К" – для передвигающихся в кресле-коляске, "О" – с нарушениями опорно-двигательного аппарата, "С" – для инвалидов с нарушениями зрения, "Г" – для инвалидов с нарушениями слуха, "У" – для инвалидов с нарушениями умственного развития); "ДЧ-В" – объект доступен частично всем; "ДЧ-И" ("К", "О", "С", "Г", "У") – объект доступен частично избирательно ("К" – для передвигающихся в кресле-коляске, "О" – с нарушениями опорно-двигательного аппарата, "С" – для инвалидов с нарушениями зрения, "Г" – для инвалидов с нарушениями слуха, "У" – для инвалидов с нарушениями умственного развития); "ДУ" – объект условно доступен; "ВНД" – объект временно недоступен.

3.5. Итоговое заключение о состоянии доступности объектов (по наименьшему значению 2, 3, 4 функциональных зон, табл. 3.4) ДЧ-В.

3.6. Состояние доступности объекта

Наименование показателя доступности для инвалидов объектов и услуг	Значение показателей ¹⁾			Управленческие решения	Дата исполнения решений
	Установлено соблюдение норм, ед.	Выявлено несоблюдение норм, ед.	Доля, %		
1. Объект введен в эксплуатацию после 01.07.2016 и полностью соответствует требованиям доступности для инвалидов объектов и услуг	-	-	-	Объект 1979 г. постройки	-
2. В результате проведения после 01.07.2016 капитального ремонта, реконструкции, модернизации объект соответствует требованиям доступности для инвалидов объектов и услуг	1	-	-	ДЧ-В	-
2.1. Объект, на котором до проведения капитального ремонта или реконструкции обеспечивается доступ инвалидов к месту предоставления услуги, предоставление необходимых услуг в дистанционном режиме, предоставление, когда это возможно, необходимых услуг по месту жительства инвалида, на котором в настоящее время невозможно полностью обеспечить доступность с учетом потребности инвалидов.	1	-	-	-	-
3. На объекте установлено или выявлено:					
3.1. Обеспечение доступа к месту предоставления услуги	-	1	-	Устранено повреждение асфальтового покрытия на пути движения по территории	

Наименование показателя доступности для инвалидов объектов и услуг	Значение показателей ¹⁾			Управленческие решения	Дата исполнения решений
	Установлено соблюдение норм, ед.	Выявлено несоблюдение норм, ед.	Доля, %		
				к объекту. Провести работы: Рекомендуется при входе на территорию через калитку устранить препятствие – (не ровное тротуарное покрытие). Покрытие пешеходных дорожек должно быть из твердых материалов, ровным, шероховатым без зазоров, не создающим вибрацию при движении. После входа на территорию установить информирующие направляющие о схеме движения по территории или установить тактильную мнемосхему плана участка с правой стороны после входа на участок на расстоянии 1,5м-2,0м.	2019 - 2022 г. по мере поступления средств на доступную среду
3.2. Предоставление необходимых услуг в дистанционном режиме	1	-	-	-	-
3.3. Предоставление, когда это возможно, необходимых услуг по месту жительства инвалида	-	-	-	-	-
3.4. Сопровождение инвалидов по зрению и с нарушениями опорно-двигательного аппарата	1	-	-	-	-
3.5. Обеспечено сопровождение получателя услуг по территории организации при пользовании услугами	1	-	-	-	-

Наименование показателя доступности для инвалидов объектов и услуг	Значение показателей ¹⁾			Управленческие решения	Дата исполнения решений
	Установлено соблюдение норм, ед.	Выявлено несоблюдение норм, ед.	Доля, %		
3.6. Оказание помощи инвалидам в преодолении барьеров при предоставлении им услуг	1	-	-	-	-
4. На объекте обеспечиваются условия индивидуальной мобильности инвалидов и возможность для самостоятельного их передвижения по объекту, в том числе имеются:					
4.1. Выделенные стоянки автотранспортных средств для инвалидов 10 %	1	-	-	Выделено место для машин МГН, установлен знак, нанесена разметка места для стоянки автомашины МГН.	-
4.2. Устройство входных групп с учетом потребностей инвалидов	1	-	-	Выполнены работы по входной группе: установлен навес, стационарный пандус, проведена реконструкция лестницы (наружной), выделены контрастным цветом ступени, заменена входной двери, контрастная маркировка дверного проема. Работы по тамбуру (устранены не ровности и пороги, оборудована тепловая завеса).	-
4.3. Размещение оборудования и носителей информации с учетом потребностей инвалидов	-	1	-	Приобретен стол в обеденной зоне, вешалка, для передвигающихся на кресло – коляске, 2 монитора. Установлена платформа у зрительных трибун на стадионе, для передвигающегося на кресло-коляске. На лестнице (внутри здания) выделены	

Наименование показателя доступности для инвалидов объектов и услуг	Значение показателей ¹⁾			Управленческие решения	Дата исполнения решений
	Установлено соблюдение норм, ед.	Выявлено несоблюдение норм, ед.	Доля, %		
				<p>контрастным ступени. На полу при входе в фойе нанесена контрастная полоса ведущая к зоне целевого обслуживания. Провести работы: <u>На лестнице (внутри здания)</u> боковые края ступеней, не примыкающие к стене, должны иметь бортики высотой не менее 0,02 м. или другие устройства для предотвращения соскальзывания трости или ноги. <u>В гостиничных номерах</u> по возможности устранить пороги до 0,014м, если нет возможности устранения высокого порога, выделить перепад высоты контрастным цветом. <u>На эвакуационных выходах</u> увеличить ширину дверных проемов до 0,9 м., устранить перепады, не ровности пола, устранить пороги до 0,014 м. выходы эвакуации должны быть свободны, не заставлены.</p>	2019-2023 г. по мере поступления средств на доступную среду
4.4. Дублирование необходимой для инвалидов звуковой и зрительной информации, а также надписей, знаков и иной текстовой и графической информации знаками, выполненными рельефно-точечным шрифтом Брайля и на контрастном фоне	1	-	-	<p>Оборудованы знаки навигации на стенах здания направляющие к выходам эвакуации. Размещен план эвакуации в обеденной зоне. На полу нанесена контрастная полоса, ведущая к зоне целевого обслуживания.</p>	-

Наименование показателя доступности для инвалидов объектов и услуг	Значение показателей ¹⁾			Управленческие решения	Дата исполнения решений
	Установлено соблюдение норм, ед.	Выявлено несоблюдение норм, ед.	Доля, %		
4.5. Предоставление услуг инвалидам по слуху с использованием русского жестового языка	-	-	-	-	-
4.6. Сменные кресла-коляски	-	-	-	-	-
4.7. Поручни	-	1	-	Провести работы: На лестнице (внутри здания) - фото №13, с одной стороны установить поручни, на высоте 0.9 м. и 0,7 м., выступающие на 0.30 м. за марш лестницы и имеющие не травма опасное завершение. На лестнице запасного выхода с двух сторон установить поручни в соответствии с нормативами.	2019-2023 г по мере поступления средств на доступную среду
4.8. Пандусы	1	-	-	Входная группа: Установлен стационарный пандус.	-
4.9. Подъемные платформы (аппарели), лифты	-	1	-	Подъемник для доступа колясочников на верхние этажи в гостиничные комнаты, не требуются, так как будет адаптировано другое здание находящееся на территории для передвигающихся в кресло-коляске.	-
4.10. Раздвижные двери	-	-	-	-	-
4.11. Доступные санитарно-гигиенические помещения	1	-	-	Проведены работы по оборудованию санитарного узла, для МГН.	-
4.12. Достаточная ширина дверных	1	-	-	Расширен дверной проем в обеденную зону,	-

Наименование показателя доступности для инвалидов объектов и услуг	Значение показателей ¹⁾			Управленческие решения	Дата исполнения решений
	Установлено соблюдение норм, ед.	Выявлено несоблюдение норм, ед.	Доля, %		
проемов в стенах, лестничных маршей и площадок				устранен порог.	
4.13. Одно из помещений, предназначенных для проведения массовых мероприятий, оборудовано индукционной петлей и звукоусиливающей аппаратурой	-	1	-	Рекомендуется установить индукционную петлю в зале или звукоусиливающее оборудование для слабослышащих.	2020 г по мере поступления средств на доступную среду
4.14. Предоставление услуг инвалидам по слуху с использованием русского жестового языка, допуском сурдопереводчика и тифлосурдопереводчика	-	-	-	-	-
4.15. Доля работников объекта, прошедших инструктирование, повышение квалификации или обучение по вопросам, связанным с обеспечением доступности для инвалидов объектов и услуг, в соответствии с законодательством Российской Федерации и законодательством субъектов Российской Федерации (в общем количестве таких сотрудников, предоставляющих услуги населению), %	-	-	0	-	-
4.16. Предоставление услуг инвалидам с сопровождением ассистента-помощника	-	-	-	-	-

Наименование показателя доступности для инвалидов объектов и услуг	Значение показателей ¹⁾			Управленческие решения	Дата исполнения решений
	Установлено соблюдение норм, ед.	Выявлено несоблюдение норм, ед.	Доля, %		
4.17. Предоставление услуг инвалидам с сопровождением тьютора	-	-	-	-	-
4.18. Доля педагогических работников дошкольных образовательных организаций и общеобразовательных организаций, имеющих образование и (или) квалификацию, позволяющие осуществлять обучение по адаптированным основным общеобразовательным программам, от общего числа педагогических работников объекта	-	-	-	-	-
4.19. Официальный сайт объекта адаптирован для лиц с нарушением зрения (слабовидящих).	1	-	-	-	-
5. Проведение инструктирования/обучения сотрудников об условиях предоставления услуг инвалидам	1	-	-	Проведен инструктаж среди сотрудников об условиях предоставления услуг инвалидам и МГН, заведен журнал проведения инструктажа.	-
6. Доля инвалидов, удовлетворенных качеством предоставления услуг, %	-	-	98%	-	-
7. Доля инвалидов, получивших мероприятия по социальной реабилитации и/или абилитации (в общей численности инвалидов, имеющих соответствующие	-	-	-	-	-

Наименование показателя доступности для инвалидов объектов и услуг	Значение показателей ¹⁾			Управленческие решения	Дата исполнения решений
	Установлено соблюдение норм, ед.	Выявлено несоблюдение норм, ед.	Доля, %		
рекомендации в индивидуальной программе реабилитации или абилитации), %					
8. Доля инвалидов, получивших мероприятия по медицинской реабилитации и/или абилитации (в общей численности инвалидов, имеющих соответствующие рекомендации в индивидуальной программе реабилитации или абилитации), %	-	-	-	-	-
9. Доля инвалидов, получающих реабилитационные мероприятия по профессиональной реабилитации (в общем количестве инвалидов, имеющих соответствующие рекомендации в индивидуальной программе реабилитации), %	-	-	0	-	-
11. Доля инвалидов, которые получают услуги на дому (в общей численности инвалидов), %	-	-	-	-	-
12. Доля занятых инвалидов трудоспособного возраста (в общей численности инвалидов трудоспособного возраста), %	-	-	5%	-	-
13. Доля инвалидов, трудоустроенных	-	-	0	-	-

Наименование показателя доступности для инвалидов объектов и услуг	Значение показателей ¹⁾			Управленческие решения	Дата исполнения решений
	Установлено соблюдение норм, ед.	Выявлено несоблюдение норм, ед.	Доля, %		
органами службы занятости (в общем числе инвалидов, обратившихся в органы службы занятости с просьбой о трудоустройстве), %					
14. Доля сотрудников, предоставляющих услуги населению и прошедших инструктирование, повышение квалификации или обучение по вопросам, связанным с обеспечением доступности для инвалидов объектов и услуг, в соответствии с законодательством Российской Федерации и законодательством субъектов Российской Федерации (в общем количестве таких сотрудников, предоставляющих услуги населению), %	-	-	-	-	-
15. Удельный вес услуг, предоставляемых инвалидам с сопровождением персонала объекта или социальных служб (в общем количестве предоставляемых услуг), %	-	-	15%	-	-
16. Доля сотрудников организаций, на которых административно-распорядительным актом возложено оказание инвалидам помощи при предоставлении им услуг (в общем количестве персонала, предоставляющего	1	-	8 сотрудников	В 2017 году разработана инструкция оказания ситуационной помощи инвалидам различных категорий и другим МГН, назначены ответственных за оказание инвалидам помощи при предоставлении им услуг. Административно-	-

Наименование показателя доступности для инвалидов объектов и услуг	Значение показателей ¹⁾			Управленческие решения	Дата исполнения решений
	Установлено соблюдение норм, ед.	Выявлено несоблюдение норм, ед.	Доля, %		
данные услуги населению), %				распорядительным актом на 8 сотрудников возложено оказание помощи при предоставлении услуг МГН	

Примечание: ¹⁾ в колонках на против каждого показателя ставится только одна цифра – 1. Значение "Доля, %" указывается только в показателях, 6-16, при этом доля определяется следующим образом: 11. Доля инвалидов, которые получают услуги на дому (в общей численности инвалидов): всего инвалидов 50, из них 30 получают услугу на дому, значит, $30/50 \times 100 = 60\%$. Если, например, стоянки, пандуса или иного показателя нет, но и не требуются, это считается как соблюдение норм.

4. Управленческое решение (проект)

4.1. Рекомендации по адаптации основных структурных элементов объекта:

№ п/п	Основные структурно-функциональные зоны объекта	Рекомендации по адаптации объекта (вид работы) ¹⁾
1	Территория, прилегающая к зданию (участок)	Ремонт текущий
2	Вход (входы) в здание	-----
3	Путь (пути) движения внутри здания (в том числе пути эвакуации)	Ремонт текущий
4	Зона целевого назначения здания (целевого посещения объекта)	Ремонт текущий
4.1	Жилые помещения (в этой зоне прописываются жилые комнаты общежитий, палаты стационаров, интернатов, санаториев и т.д.)	Ремонт текущий
5	Санитарно-гигиенические помещения	-----
6	Система информации на объекте (на всех зонах)	Ремонт текущий
7	Пути движения к объекту (от остановки транспорта)	Ремонт текущий (зона ответственности Администрация г. Омска)
8	Все зоны и участки	Ремонт текущий

¹⁾ Указывается один из вариантов (видов работ): не нуждается; ремонт (текущий, капитальный); индивидуальное решение с техническим средством реабилитации; технические решения невозможны – организация альтернативной формы обслуживания.

4.2. Период проведения **работ: 2018 – 2023 гг.** в рамках исполнения **п.3.6 паспорта доступности.**

(указывается наименование документа: программы, плана)

4.3 Ожидаемый результат (по состоянию доступности) после выполнения работ по адаптации: **ДЧ-В.**

Оценка результата исполнения программы, плана (по состоянию доступности) **ДЧ-В.**

4.4. Для принятия решения **требуется**, не требуется *(нужное подчеркнуть)*: **Согласование с Департаментом по делам молодежи, физической культуры и спорта Администрации города Омска.**

Имеется заключение уполномоченной организации о состоянии доступности объекта *(наименование документа и выдавшей его организации, дата)*, прилагается **Акт экспертной оценки объекта от 01.06.2016 г.**

4.5. Информация размещена (обновлена) на Карте доступности субъекта Российской Федерации дата: **http://zhit-vmeste.ru**

(наименование сайта, портала)

5. Особые отметки

Паспорт сформирован на основании (при наличии):

1. Анкеты объекта социальной инфраструктуры от "20" января 2016 года.
2. Акта экспертной оценки объекта социальной инфраструктуры от "01" июня 2016 года.
3. Решения комиссии по формированию доступной среды жизнедеятельности для инвалидов и других маломобильных групп населения (комиссии по проведению обследования и паспортизации объекта и предоставляемых на нем услуг после адаптации объекта): протокол от "19" сентября 2018 года № 075/1984.

Руководитель



(подпись)

МВ

(инициалы, фамилия)

Дата "02" октября 2018 года



фото № 1- въезд (ворота) и вход (калитка) на территорию, движение по территории



фото № 2 вход в здание адаптированный после проведения паспортизации,



фото № 3 лестница (наружная). входная дверь, новый навес



фото № 4 пандус, после проведения паспортизации

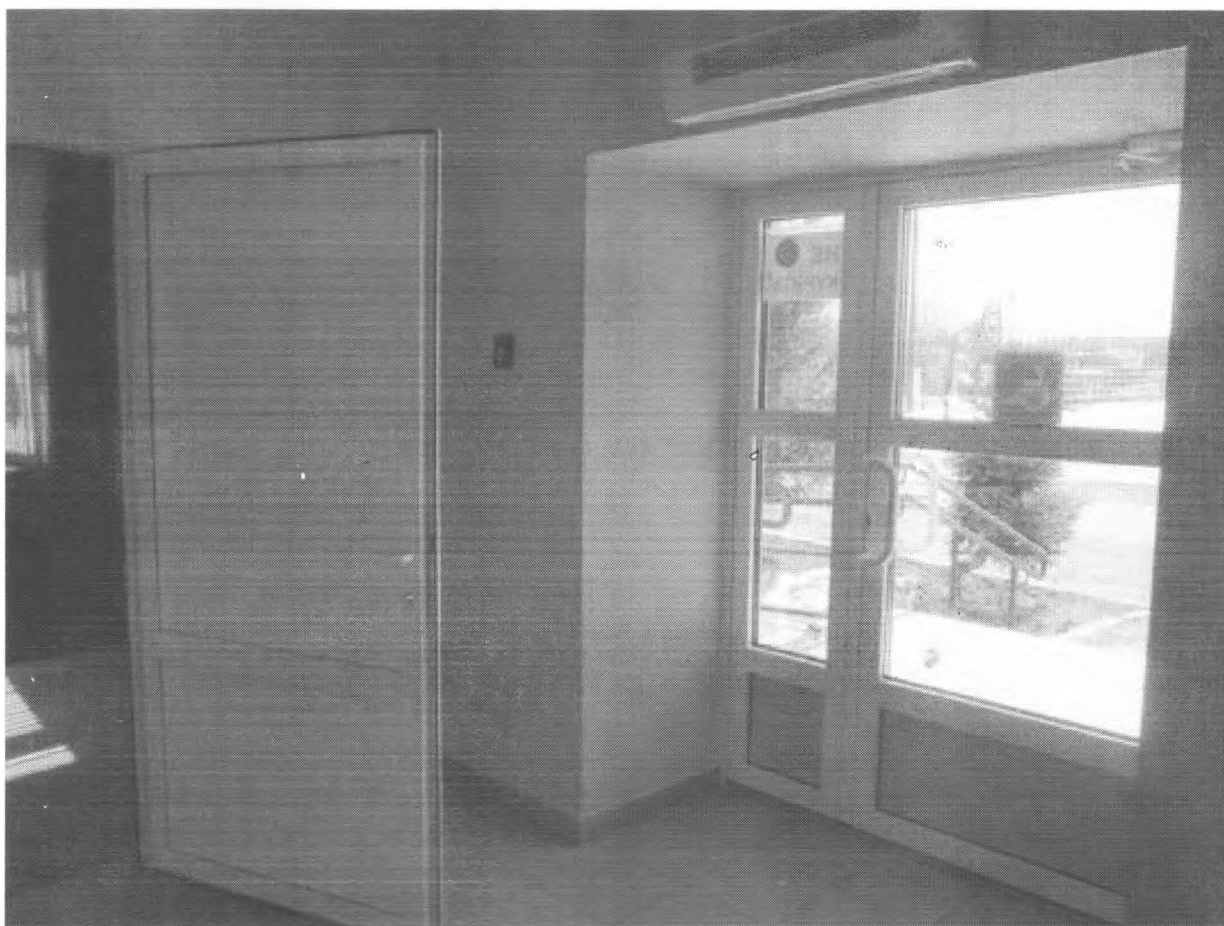


фото № 5 вход (фойе). адаптация после проведения паспортизации

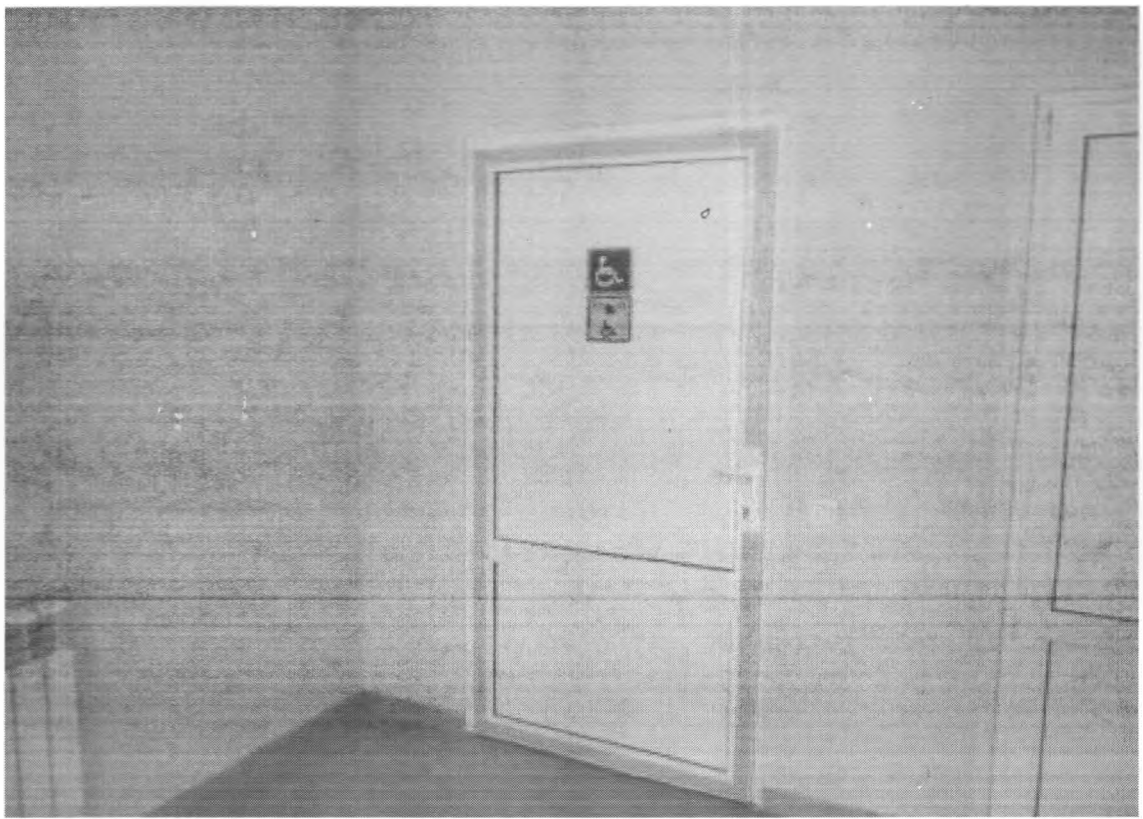


фото № 6 дверь в сан. узел

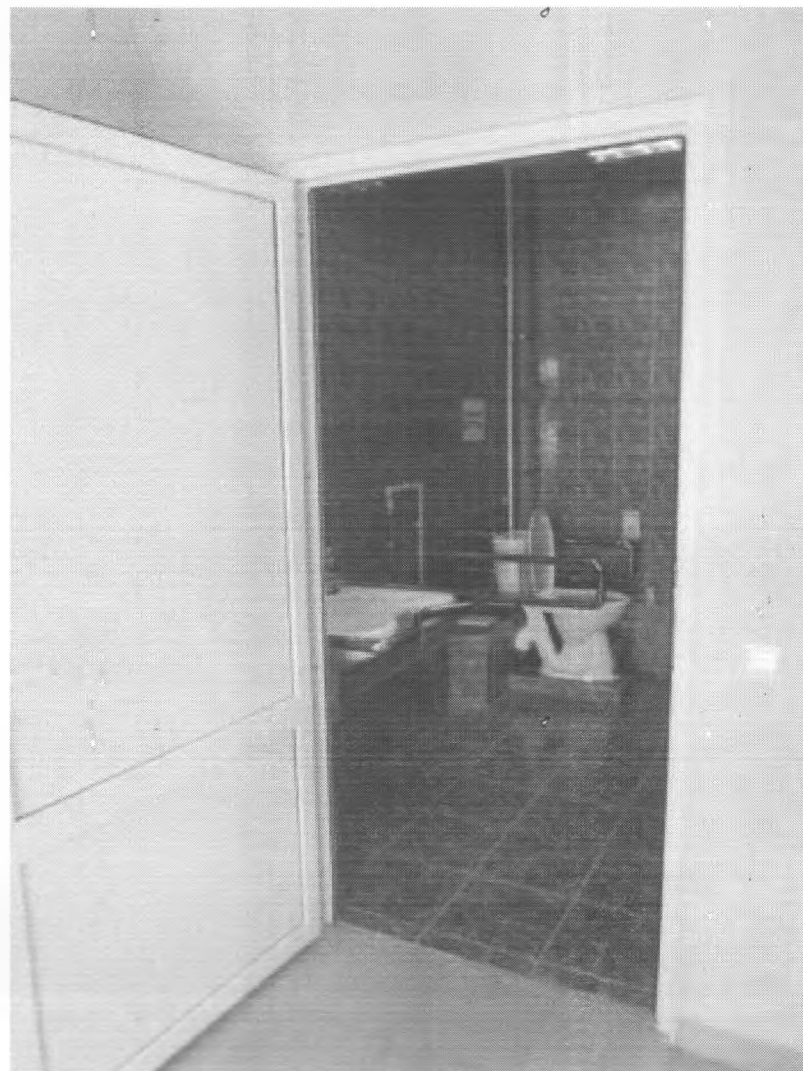


фото № 7 сан. узел, кнопка вызова

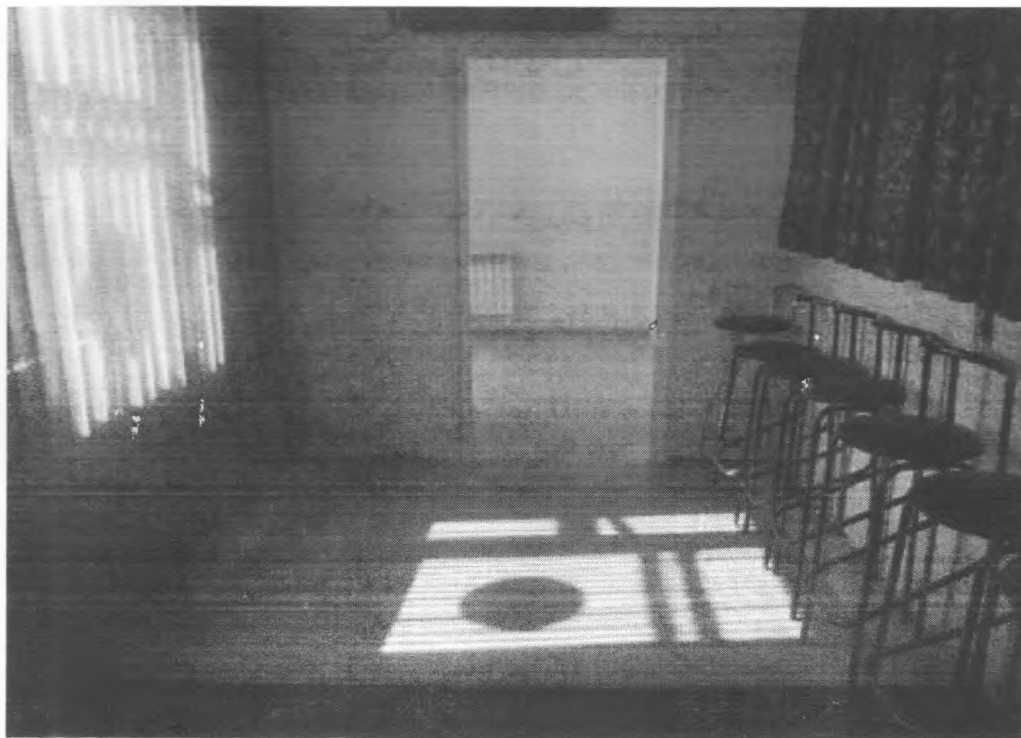


фото № 8 путь движения внутри в обеденную зону, дверной проем, адаптирован после паспортизации



фото № 9 движение внутри здания в обеденную зону



фото № 10 вешалка оборудована



фото № 11 стол для МГН, закуплено для передвигающихся на кресло-коляске



фото № 12 информационные знаки



фото № 13 лестница (внутри здания) на 2-м входе/выходе



фото № 14 лестница (на 2-й этаж, в гостиные номера)



фото № 15 коридор 2-й этаж (гостиничные номера)



фото № 16 вход в гостиничный номер, порог



фото № 17 гостиничный номер

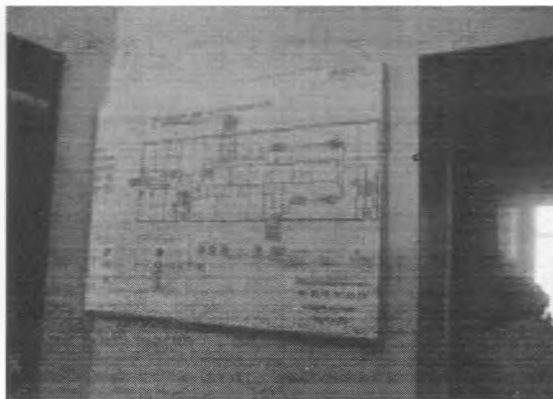


фото № 18 план эвакуации на 2-м этаже.



фото № 19 выход эвакуации, речевые информаторы, информационные таблички



фото № 20 выход эвакуации, пожарная сигнализация

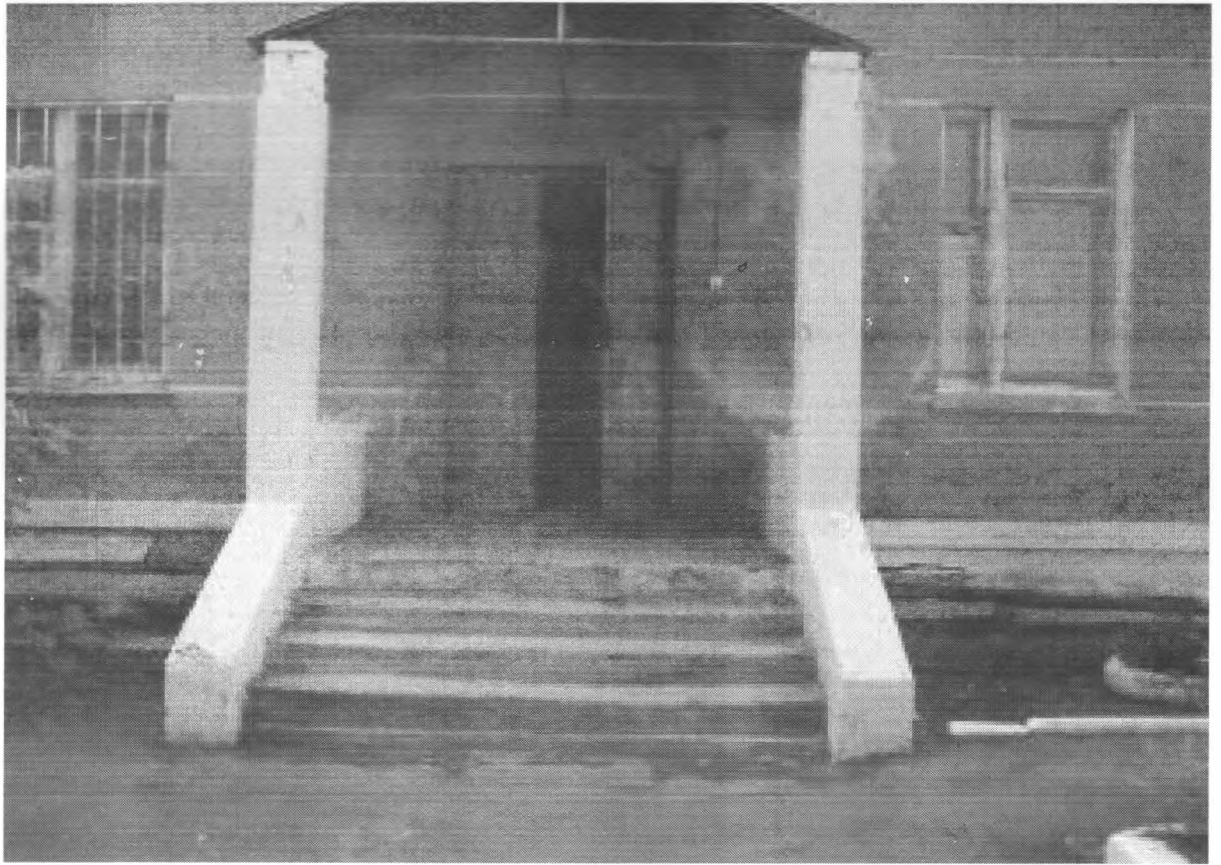


фото № 21 лестница выхода эвакуации



фото № 22 пандус – площадка у зрительных трибун на стадионе, установлено после паспортизации

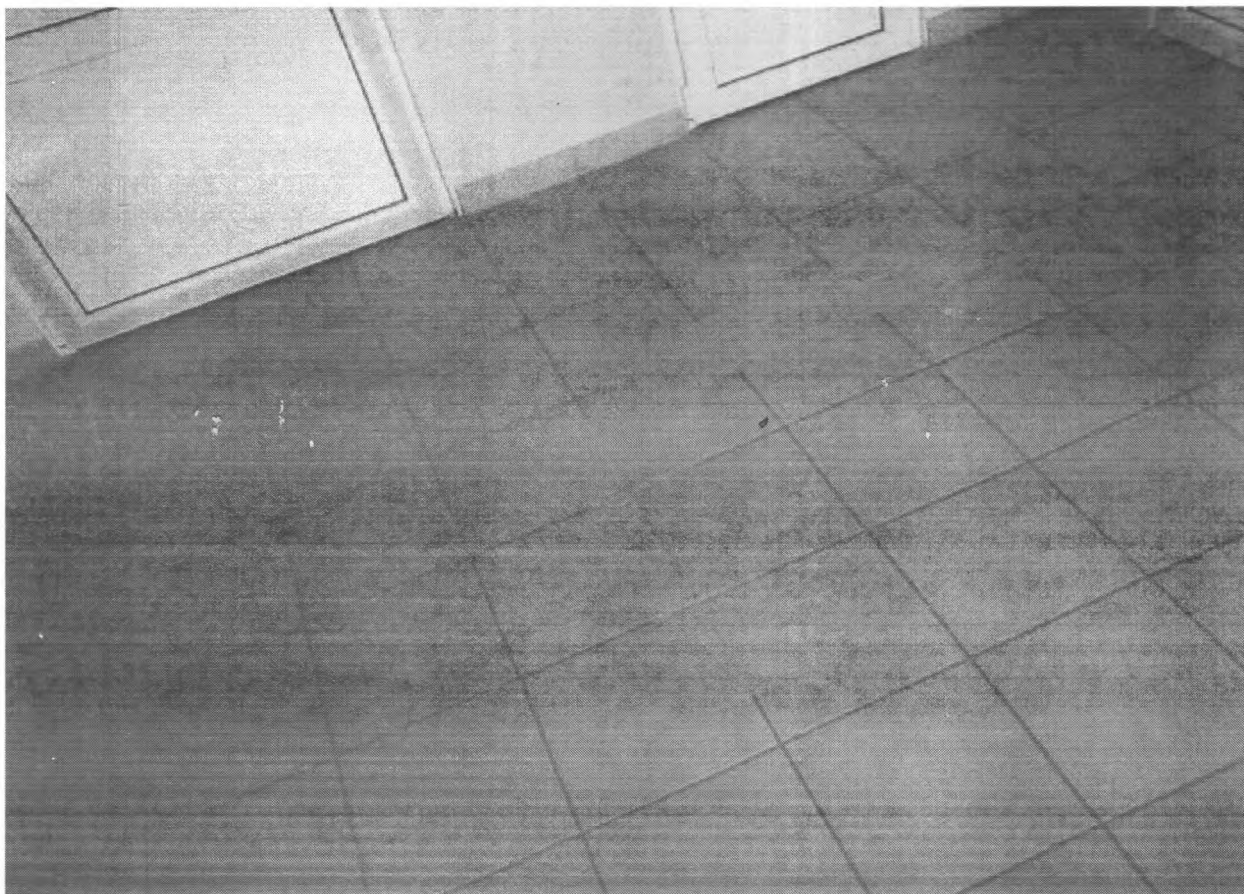


фото № 23 контрастная полоса ведущая к зоне обслуживания в фойе на входе



фото № 24 стоянка