

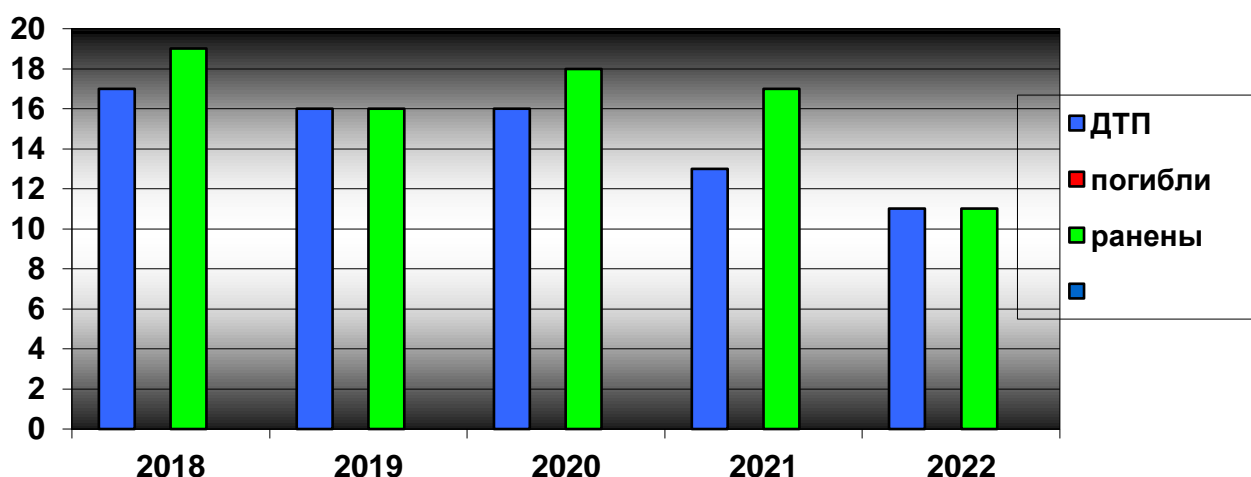
АНАЛИЗ

**детского дорожно – транспортного травматизма
на территории города Ульяновск за 1 квартал 2022 года**

На дорогах города Ульяновска зарегистрировано 11 дорожно-транспортных происшествий с участием несовершеннолетних в возрасте до 16 лет (АППГ - 13), при которых 11 детей получили травмы различной степени тяжести (АППГ – 17), погибших нет.

	2018 год	2019 год	2020 год	2021 год	2022 год	%
ДТП	17	16	16	13	11	- 14,3
Погибло детей	0	0	0	0	0	0
Ранено детей	19	16	18	17	11	- 33,3

Динамика аварийности с детьми в 2018-2022 гг.

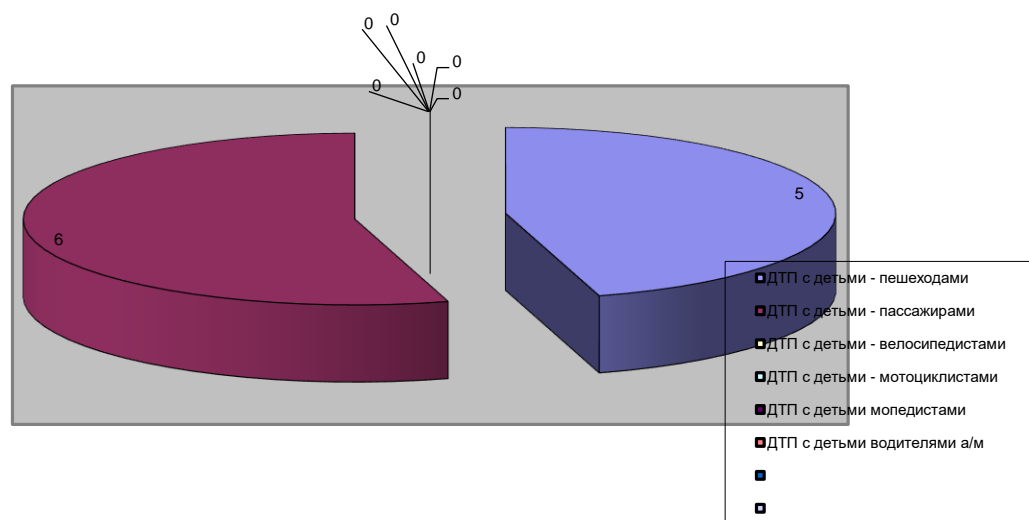


Отмечается рост количества ДТП по сравнению с аналогичным периодом прошлого года с участием детей и количество пострадавших в них детей на территории:

- В Железнодорожном районе количество ДТП по сравнению с прошлым годом увеличилось на 100% - 2 (АППГ – 1), количество раненых также увеличилось на 100 % - 2 (АППГ – 1), количество погибших детей стабильно (0);

Пассажиры	0	10	0	11	0	12	0	14	0	6	54,5
Мопедисты/ скутеристы	0	0	0	0	0	0	0	0	0	0	0
Мотоциклисты	0	0	0	0	0	0	0	0	0	0	0
Пешеходы	0	9	0	4	0	6	0	4	0	5	45,5
Водители ТС	0	0	0	1	0	0	0	0	0	0	0
ИТОГО	0	19	0	16	0	18	0	18	0	11	100

ДТП с участием детей и подростков
в возрасте до 16 лет по категориям участников движения



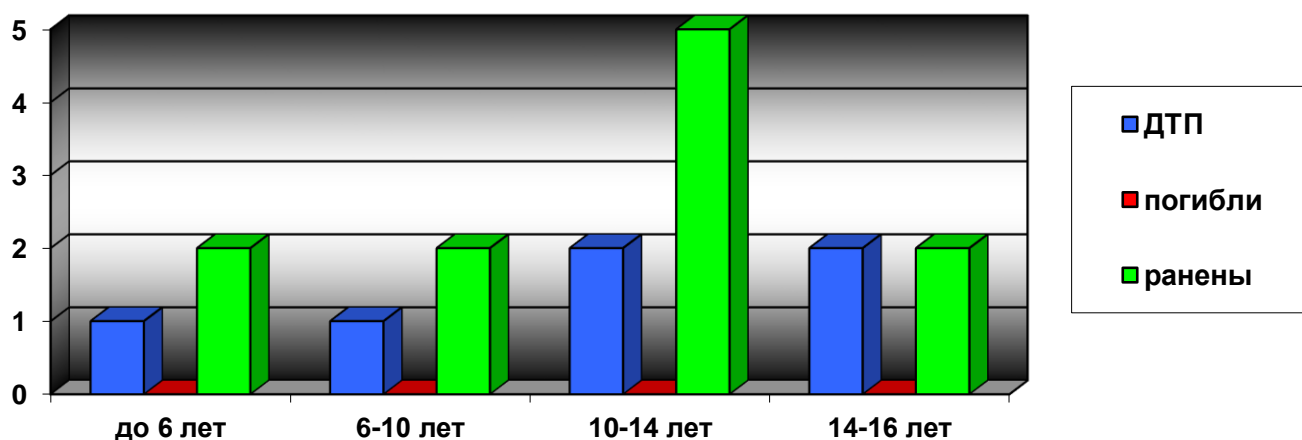
Анализ аварийности по времени суток показал, что наибольшее количество ДТП с участием детей происходит в отрезок времени: с 6.00 до 8.00 и с 10.00 до 12.00 чч

Часы	0-2	2-4	4-6	6-8	8-10	10-12	12-14	14-16	16-18	18-20	20-22	22-24
Кол-во ДТП	0	0	0	4	0	2	1	1	1	1	1	0

Самый аварийный день недели: суббота (3) и воскресенье (2 ДТП)

Дни недели	Понедельник	Вторник	Среда	Четверг	Пятница	Суббота	Воскресенье
Кол-во ДТП	2	1	0	2	1	3	2

По возрастному показателю от общего количества детей и подростков,



пострадавших в ДТП:

- дети до 6 лет – 18,2 % (2р);
- дети начального школьного возраста от 6 до 10 лет – 18,2 % (2р);
- учащиеся образовательных учреждений в возрасте от 10 до 14 лет – 45,4 (5р);
- несовершеннолетние в возрасте от 14 до 16 лет – 18,2% (2р).

ДЕТИ-ПАССАЖИРЫ

Из 6 ДТП (АППГ – 10; -60,0%) с участием детей-пассажиры, в которых 6 детей получили ранения (АППГ – 14; -57,1%), погибших нет.

ДТП с участием детей-пассажиры по времени суток:

Часы	0-2	2-4	4-6	6-8	8-10	10-12	12-14	14-16	16-18	18-20	20-22	22-24
Кол-во ДТП				2		2				1	1	

Самые аварийные дни недели:

Дни недели	понедельник	вторник	среда	четверг	пятница	суббота	воскресенье
Кол-во ДТП		1		1		3	1

ДТП с участием детей-пассажиров произошли в результате:

- столкновение автомобилей – 6;
- наезд на стоящее ТС - 0;
- падение пассажира -0;
- наезд на препятствие –0;
- наезд на стоящее транспортное средство –0.

Сопутствующими причинами совершения дорожно-транспортных происшествий явились неудовлетворительные дорожные условия:

- недостатки зимнего содержания;
- дефекты покрытия;
- сужение проезжей части.

ДЕТИ-ПЕШЕХОДЫ

В 5 ДТП (АППГ – 4; +25 %) с участием детей-пешеходов пострадали 5 несовершеннолетних детей (АППГ – 4; +25 %).

Анализ аварийности с участием детей-пешеходов по времени суток:

Часы	0-2	2-4	4-6	6-8	8-10	10-12	12-14	14-16	16-18	18-20	20-22	22-24
Кол-во ДТП				2			1	1	1			

Самые аварийный день недели: понедельник, вторник, среда

Дни недели	понедельник	вторник	среда	четверг	пятница	суббота	воскресенье
Кол-во ДТП	1			1	2		1

Сопутствующими причинами совершения дорожно-транспортных происшествий явились неудовлетворительные дорожные условия:

- отсутствие дублирующих дорожных знаков 5.19.1,
- недостатки зимнего содержания пешеходного перехода,
- не в полном объеме установлены пешеходные ограждения

Топографический анализ дорожно-транспортных происшествий по районам:

№ п/п	Наименование улицы	Количество ДТП
<i>Ленинский район</i>		
1	ул. Спасская	1
2	ул. Ватутина	2
3	пр. Нариманова	1
<i>ИТОГО</i>		<i>4 (4р)</i>
<i>Заволжский район</i>		
1	пр. Ленинского Комсомола	1
2	пр. Туполева	1
3	ул. Брестская	1
<i>ИТОГО</i>		<i>3 (3р)</i>
<i>Засвияжский район</i>		
1	Московское шоссе	1
2	ул. Ефремова	1
<i>ИТОГО</i>		<i>2(2р)</i>
<i>Железнодорожный район</i>		
1	ул. Транспортная	1
2	ул. Кольцевая	1
<i>ИТОГО</i>		<i>2(2р)</i>

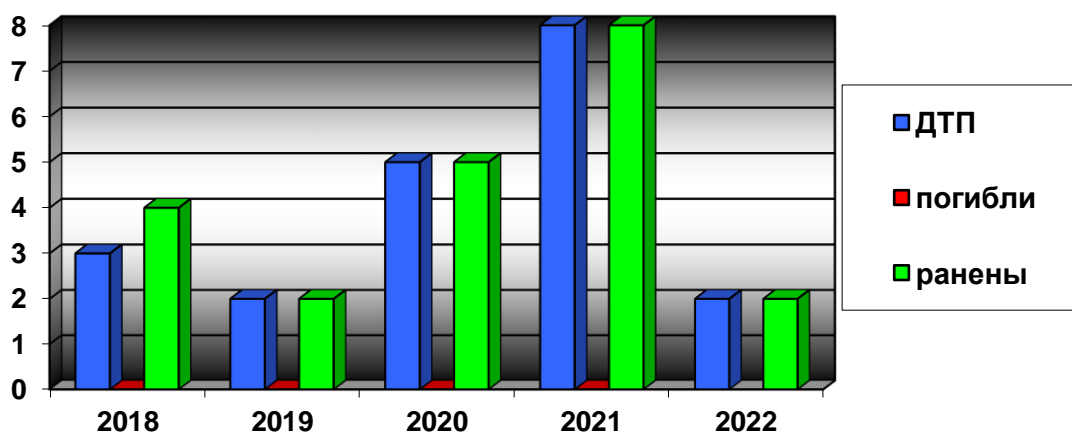
Пострадавшие в дорожно-транспортных происшествиях учащиеся и воспитанники образовательных организаций города Ульяновска:

Район г. Ульяновска	Железнодорожный район	Засвияжский район	Заволжский район	Ленинский район

Категория участников дорожного движения	СОШ/ КОЛ-ВО	ДОУ/ КОЛ-ВО	СОШ/ КОЛ-ВО	ДОУ/ КОЛ-ВО	СОШ/ КОЛ-ВО	ДОУ/ КОЛ-ВО	СОШ / КОЛ-ВО	ДОУ/ КОЛ-ВО
Пешеходы	58/1				72/1		1/1	2/1
Велосипедисты								
Пассажиры			45/1		50/1	148/1	1/1 38/1	Лице й 101 (дс Уник ум)/1
Мопедисты (скутеры)								
Мотоциклисты								
Водители ТС								

Дорожно-транспортные происшествия с участием подростков 16 - 18 лет

Зарегистрировано 2 дорожно-транспортное происшествие с участием несовершеннолетнего в возрасте 16-18 лет (АППГ – 8), при котором 2 человек получил травму (АППГ – 8).



	2018	2019	2020	2021	2022	%
ДТП	3	2	5	8	2	-75
Погибло	0	0	0	0	0	0
Ранено	4	2	5	8	2	-75

Категория участников	2018 год		2019 год		2020 год		2021 год		2022 год		
	П	Ранено	П	Ранено	П	Ранено	П	Ранено	п	ранено	%
Велосипедисты											
Пассажиры		1		1		2		4			
Мопедисты/скутеристы											
Мотоциклисты											
Пешеходы		3				3		4		2	100
Водители ТС				1							
ИТОГО		4		2		5		8		2	100

Динамика аварийности с детьми в 2018-2022 гг.

Анализ аварийности по времени суток показал, что ДТП с участием подростков происходят:

Часы	0-2	2-4	4-6	6-8	8-10	10-12	12-14	14-16	16-18	18-20	20-22	22-24
кол-во ДТП							1		1			

Аварийный день недели:

Дни недели	Понедельник	Вторник	Среда	Четверг	Пятница	Суббота	Воскресенье
кол-во ДТП	1		1				

2 ДТП с участием несовершеннолетнего произошло по вине водителей транспортных средств, ДТП по неосторожности подростков не произошло.

Топографический анализ дорожно-транспортных происшествий по районам города Ульяновска:

№ п/п	Наименование улицы	Количество ДТП
<i>Ленинский район</i>		
1	ул. Карла Маркса	1
<i>ИТОГО</i>		<i>1(1р)</i>
<i>Железнодорожный район</i>		
1	ул. Инзенская	1
<i>ИТОГО</i>		<i>1(1р)</i>

Дорожно-транспортные происшествия с несовершеннолетними до 16 лет

Ленинский район: пешеходы 2-0-2, пассажиры 2-0-2, вело 0-0-0

№ п/п	Дата, время, место ДТП	Фамилия И.О. ребенка (возраст)	Категория участника д/д	ОУ	диагноз	Вид ДТП	Вина
1	13.01.2022 г. 16.10 г. Ульяновск, ул. Спасская д. 12а	Кириллов Александр Юрьевич, 15.05.2009 г.р. (12 лет)	Пешеход на тротуаре	6 а класс гимназия №1	Ушиб правого локтевого сустава	Наезд на пешехода	водит ель а/м п. 10.1 ПДД

2	31.01.2022 г. 14.45 г. Ульяновск , ул. Ватутина д. 43/2	Одинаев Мухаммад Джамшедови ч, 27.12.2007 г.р. (14 лет)	Пешеход в неустановле нном месте	Не обучает ся	ЗЧМТ, СГМ, перелом предплеч ья	Наезд на пеше хода	Пеше ход 4.3 ПДД
3	17.03.2022 г. 07.45 г. Ульяновск , пр. Наримано ва д. 7	Кулемина Кристина Олеговна, 01.12.2010 г.р. (11 лет)	пассажир	5 б класс лицей № 38	Ушиб мягких тканей спины	СТОЛКНОВЕНИЕ	Водит ель 9.10 4.3 ПДД
4	19.03.2022 г. 20.20 г. Ульяновск , ул. Ватутина д. 77/3	Илларионов Платон Андреевич, 31.05.2016 г.р. (5 лет)	Пассажир без ДУУ	д/с Унику м лицей 101	Ушиблен ная рана головы	СТОЛКНОВЕНИЕ	Водит ель 13.9 ПДД, мать ребен ка без ВУ

Железнодорожный район: пешеходы 1-0-1, пассажиры 1-0-1, вело 0-0-0

№ п/ п	Дата, время, место ДТП	Фамилия И.О. ребенка (возраст)	Категория участника д/д	ОУ	диагноз	Вид ДТП	Вина
1	29.01.2022 г. г. Ульяновс	Лядов Егор Артемович, 02.09.2008 г.р.	пассажир	7 а класс гимназ ия №1	Ушиб грудной клетки	стол кнов ение	Водит ель п.9.1 ПДД

	к, ул. Транспор тная, 27а	(13 лет)					
2	14.03.2022 г. г. Ульяновск , ул. Кольцевая , 28а	Васин Никита Андреевич, 24.05.2011 г.р. (10 лет)	пешеход	4 а класс СШ №58	Перелом стопы	Наезд на пеше хода	Водит ель п.8.12 ПДД

Засвияжский район: пешеходы 1-0-1, пассажиры 1-0-1, вело 0-0-0

№ п/ п	Дата, время, место ДТП	Фамилия И.О. ребенка (возраст)	Категория участника д/д	ОУ	диагноз	Вид ДТП	Вина
1	09.01.2022 г. 11:45 г. Ульяновск , ул. Ефремова, 84б	Косихин Максим Алексеевич, 20.08.2012 г.р. (9 лет)	пассажир а/м, пристегнут ремнем безопасност и	3 г класс лицей №45	ЗЧМТ, СГМ	Столкновение	водит ель а/м п. 13.9 ПДД
2	30.01.2022 г. 13:05 г. Ульяновск , Московск ое шоссе, д. 108	Голец Давыд Владимиров ич, 07.10.2016 г.р. (5 лет)	Пешеход на переходе	Детски й сад №2	УМТГ	Наезд на пешехода	водит ель п. 14.1 ПДД

Заволжский район: пешеходы 2-0-2, пассажиры 1-0-1, вело 0-0-0

№ п/п	Дата, время, место ДТП	Фамилия И.О. ребенка (возраст)	Категория участника д/д	ОУ	Диагноз	Вид ДТП	Вина
1	14.01.2022 г. 07:50 г. Ульяновск , пр. Ленинског о Комсомол а д. 11	Суслов Егор Николаевич, 03.04.2007 г.р. (14 лет)	Пешеход на рег. переходе	8 е класс СШ №72	Ушиб копчика	Наезд на пешехода	водит ельп. 6.13 ПДД
2	08.02.2022 г. 07:30 г. Ульяновск , пр. Туполева д. 20	Бориско Полина Борисовна, 14.08.2008 г.р. (13 лет)	пассажир	7 а класс СШ №50	СГМ, ЗЧМТ	столкновени	водит ельп. 13.4 ПДД
3	12.02.2022 г. 11:20 г. Ульяновск , ул. Брестская д. 78	Мендеева, 16.04.2015 г.р. (6 лет)	Пассажир в ДУУ	д/с №148	Перелом плеча	столкновение	водит ельп. 8.3ПД Д

Происшествия с несовершеннолетними

с 16 до 18 лет

Ленинский район: пешеходы 1-0-1, пассажиры 0-0-0, вело 0-0-0

№ п/п	Дата, время, место ДТП	Фамилия И.О. ребенка (возраст)	Категория участника д/д	ОУ	диагноз	Вид ДТП	Вина
--------------	-------------------------------	---------------------------------------	--------------------------------	-----------	----------------	----------------	-------------

1	12.01.2022 г. 13:21 г. Ульяновск , ул. Карла Маркса, д. 17	Милова Софья Андреевна, 08.05.2005 г.р. (16 лет)	Пешеход на переходе	УТЭП	Ушиб грудной клетки, СГМ	Наезд на пеше хода	водит ель п. 14.1, ПДД
---	---	---	------------------------	------	-----------------------------------	--------------------------	------------------------------------

Железнодорожный район: пешеходы 1-0-1, пассажиры 0-0-0, вело 0-0-0

№ п/ п	Дата, время, место ДТП	Фамилия И.О. ребенка (возраст)	Категория участника д/д	ОУ	диагноз	Вид ДТП	Вина
1	21.03.2022 г. г. Ульяновск , ул. Инзенская , 39	Дебес Денис Владимиров ич, 29.04.2004 г.р. (17 лет)	пешеход	11 класс СШ №10	УМТГ	Наезд на пеше хода	Водит ель п.8.4 ПДД