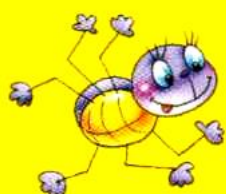


Т.А. ТКАЧЕНКО

ЛОГОПЕДИЧЕСКОЕ ЛОТО В КАРТИНКАХ



- **ПОВЫШАЕМ**
интерес к знаниям
- **ФОРМИРУЕМ**
логическое мышление
- **ОБЕСПЕЧИВАЕМ**
стойкость речевых навыков
- **ПРЕДУПРЕЖДАЕМ**
типичные ошибки чтения
и письма
- **КОНТРОЛИРУЕМ**
собственное произношение



ПРАВИЛА ПОЛЬЗОВАНИЯ КАРТИННЫМ ЛОТО

Каждый лист лото аккуратно разрежьте по пунктирным линиям, чтобы получить от 12 до 24 двусторонних карточек.

2. Все карточки, относящиеся к одному листу, сложите в отдельный прозрачный файл.
3. Вырежьте номер листа с его названием и положите в файл поверх картинок, чтобы быстрее находить нужный материал к упражнениям.
4. После выполнения каждого упражнения с карточками сложите их обратно в свой файл. Не смешивайте карточки из разных файлов, помните - они будут использоваться многократно!

Картинное лото является универсальным материалом для логопедических занятий и состоит из 16 двусторонних листов.

Лист 1 содержит зрительные символы различных звуков речи (С - свистит насос, Ш - шипит лопнувший шарик и пр.), которые помогают ребёнку полнее воспринимать и точнее произносить каждый формируемый звук.

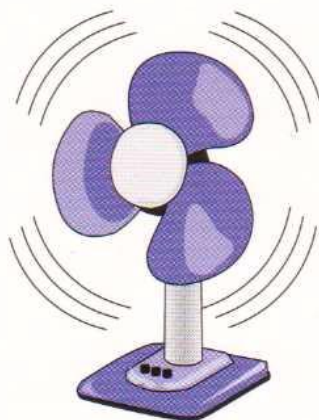
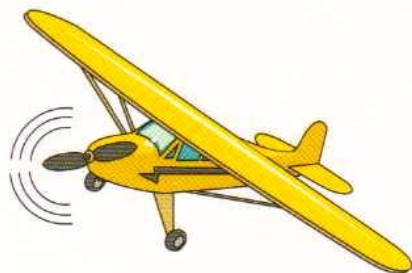
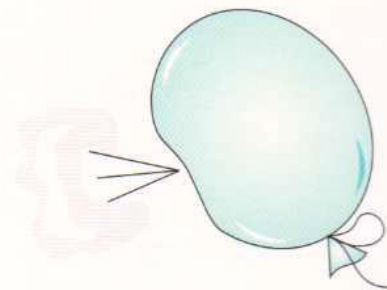
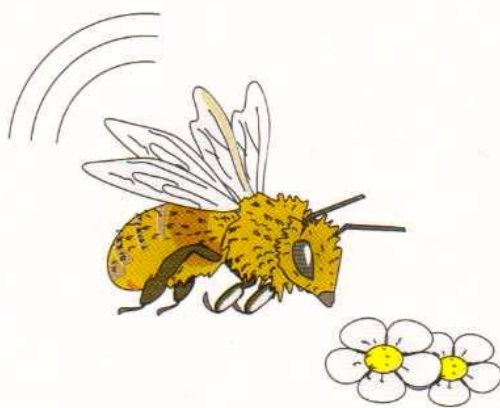
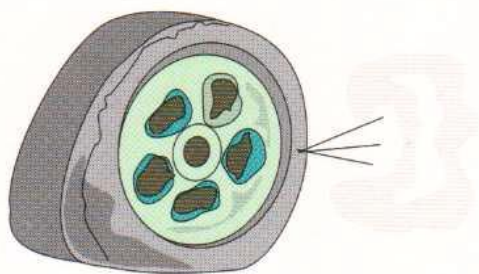
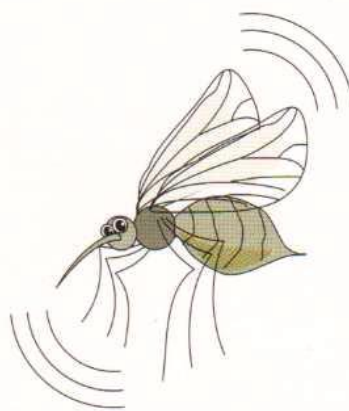
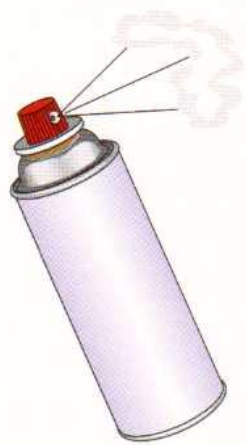
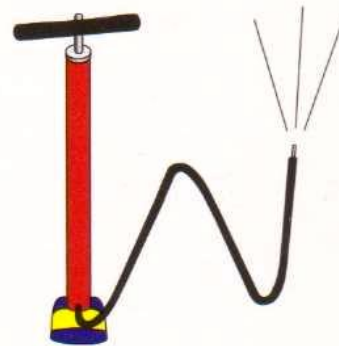
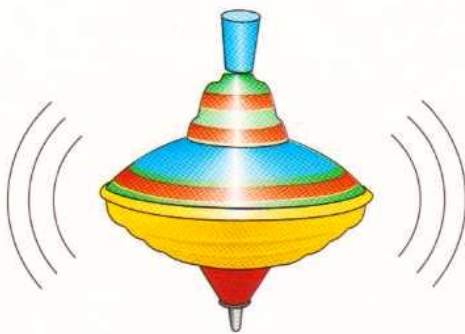
На листе 2 даются изображения мальчика и девочки, для которых ребёнок подбирает имена, в зависимости от формируемого звука (Соня, Рома, Маша, Женя, Мила и пр.). С этими именами и картинками с листов 3-16 дети составляют различные предложения и закрепляют соответствующие звуки речи.

Кроме того, на листах 2-3 даются специальные символы для уточнения важнейших характеристик звуков: звонкость - глухость и твёрдость - мягкость. Ещё одна группа символов помогает ребёнку усвоить позицию звука в слове и его слоговой состав. Работа с различными символами позволяет ребёнку осознать не только внутреннюю (значение), но и внешнюю характеристику родного слова, то есть его звучание. Кроме того, упражнения с символами, направленные на звуко-слоговой анализ слов, способствуют более чёткому, осознанному произношению в целом и заметно улучшают грамотность письма.

На листах 4-16 расположены предметные картинки с определённым звуком в названиях. Разрезав листы, можно получить от 12 до 24 карточек для уточнения произношения каждого формируемого звука.

ТКАЧЕНКО ТАТЬЯНА АЛЕКСАНДРОВНА-известный логопед-практик, заслуженный учитель РФ, отличник народного просвещения, лектор Московского института открытого образования. Подготовкой детей к школе занимается с 1968 года, является автором книг и инновационных методик, рекомендованных Министерством образования и науки Российской Федерации. Сочетание многолетнего практического опыта с постоянной лекционной деятельностью гарантирует пособиям Т.А. Ткаченко научность, доступность, неослабевающий интерес детей и высокую эффективность обучения.

• ЛИСТ 1 •
СИМВОЛЫ ЗВУКОВ РЕЧИ



Звук С —
свистит насос

Звук Й —
гудит юла

Звук ЛЬ —
гудит моторная лодка

Звук Ц —
цокают каблуки

Звук ЗЬ —
звенит комарик

Звук З —
звенит звонок

Звук СЬ —
свистит баллончик

Звук Щ —
шипит лопнувший шарик

Звук Ж —
жужжит пчела

Звук Ш —
шипит лопнувшая шина

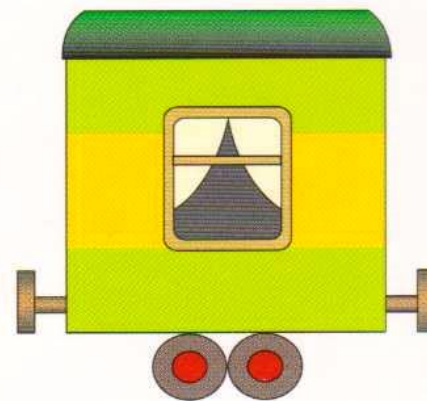
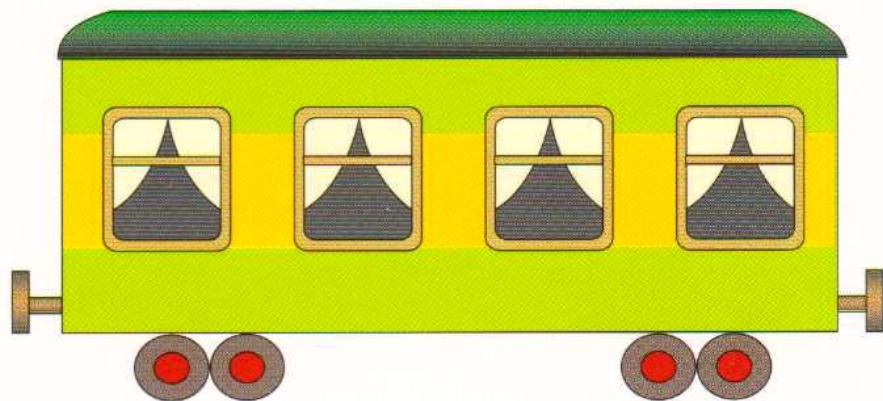
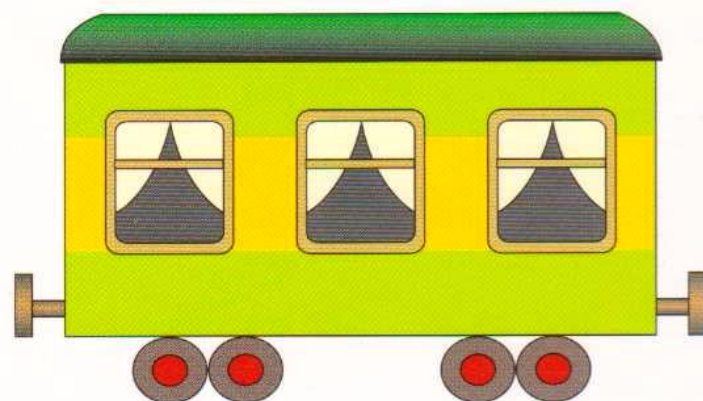
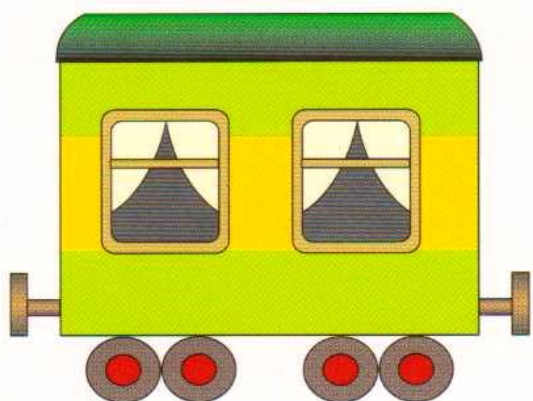
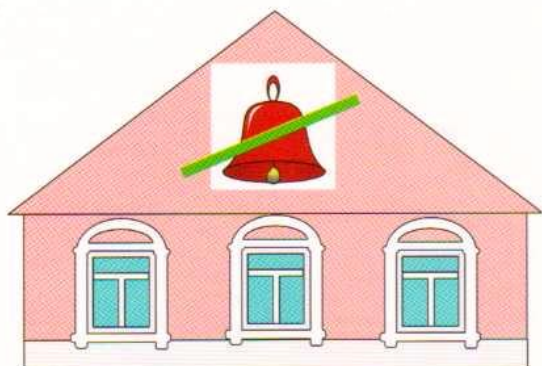
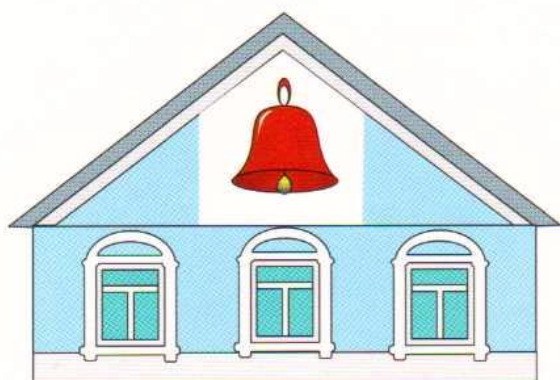
Звук Л —
гудит корабль

Звук РЬ —
тарахтит
вентилятор

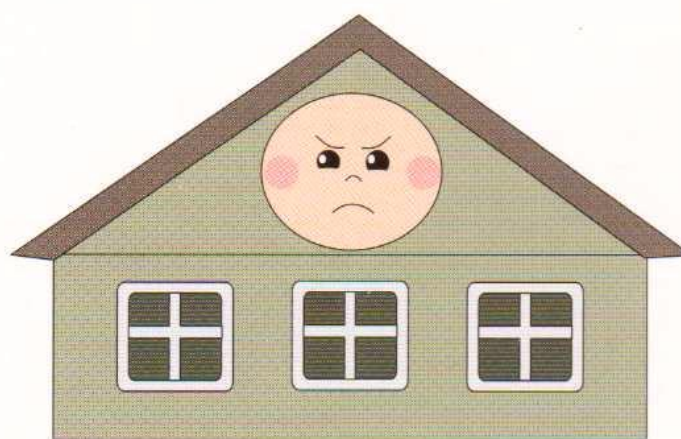
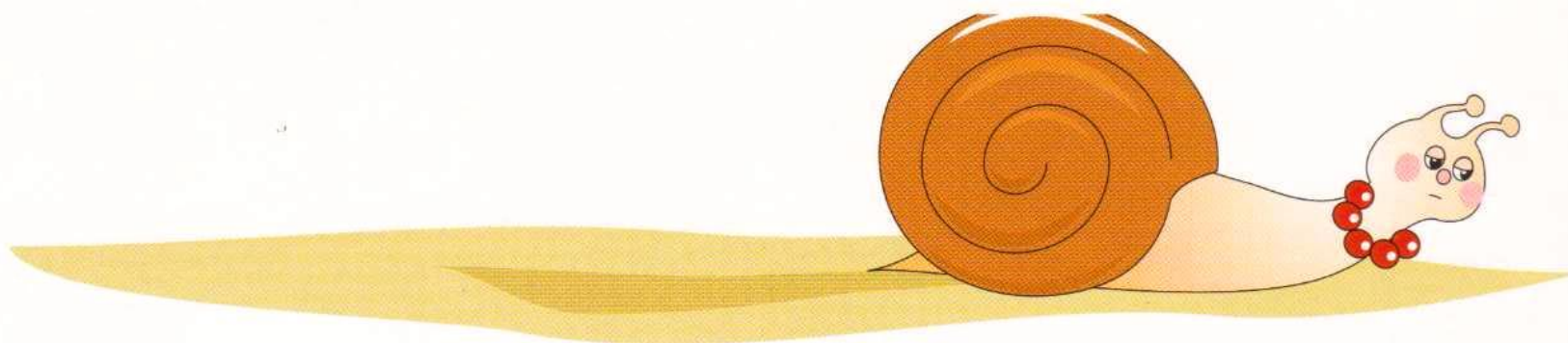
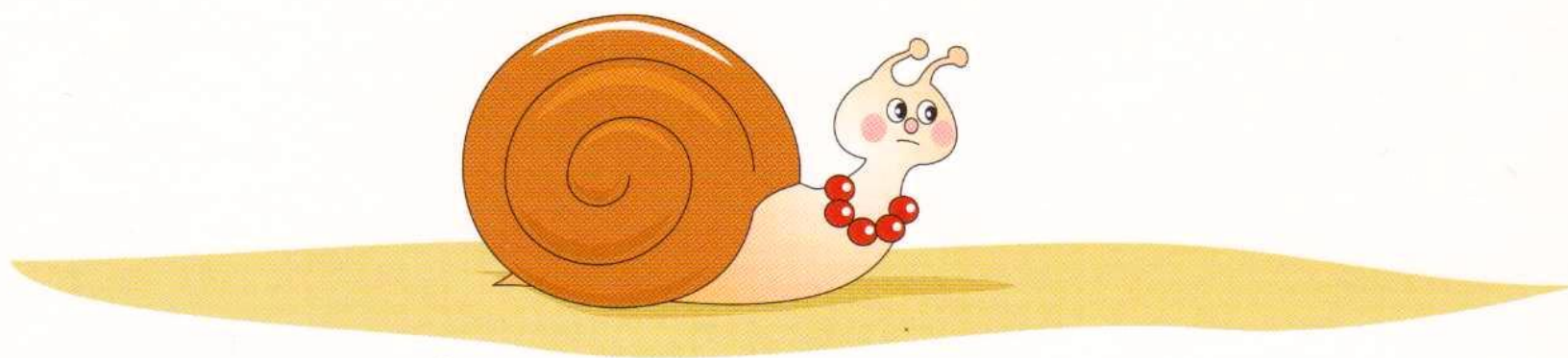
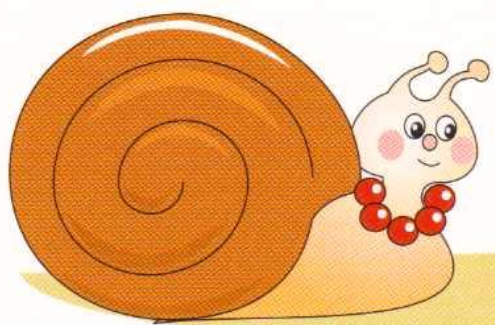
Звук Р —
рычит мотор

Звук Ч —
чухает паровозик

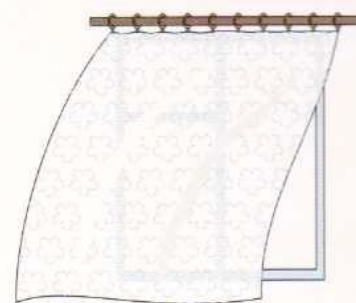
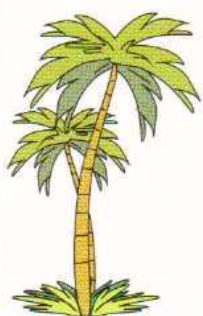
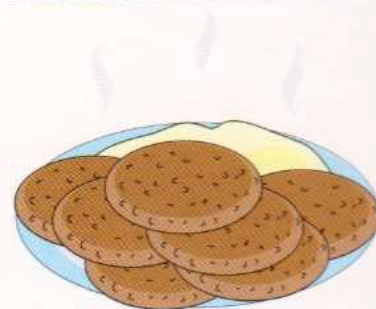
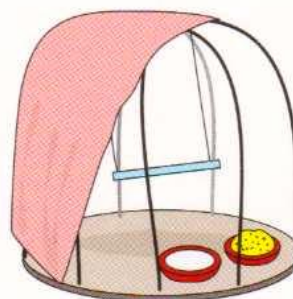
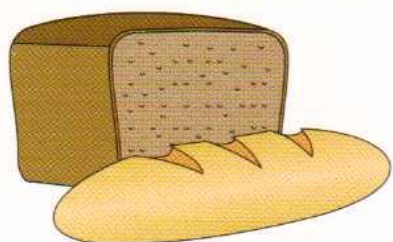
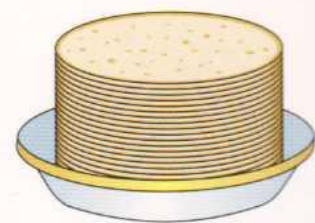
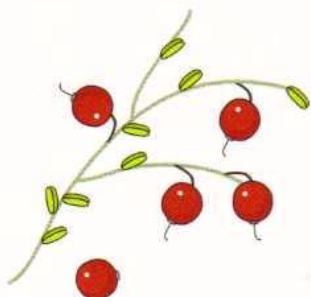
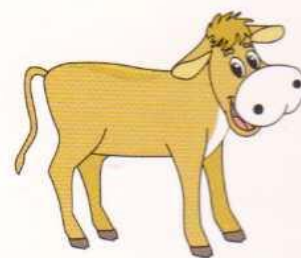
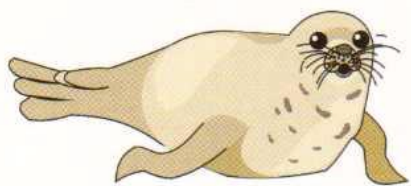
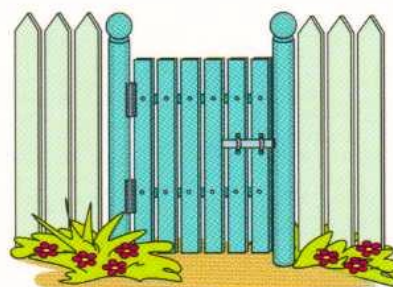
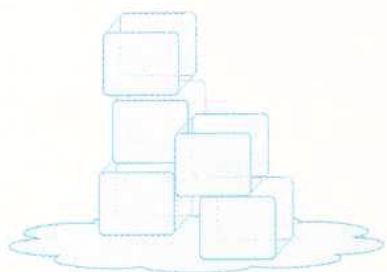
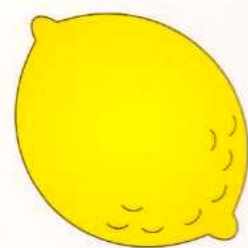
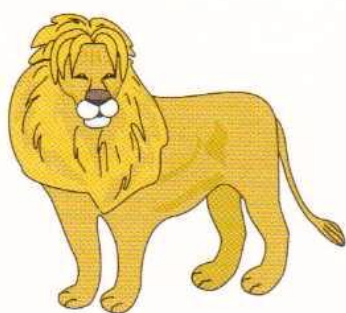
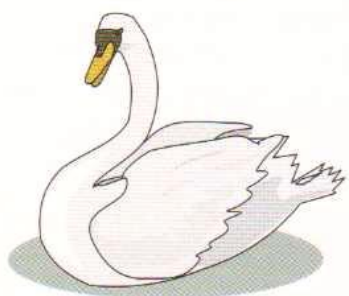
ВАГОНЧИКИ ДЛЯ ОПРЕДЕЛЕНИЯ СЛОГОВОГО СОСТАВА СЛОВА.
ДОМИКИ ДЛЯ УТОЧНЕНИЯ ХАРАКТЕРИСТИКИ ЗВУКОВ
(ЗВОНКОСТЬ — ГЛУХОСТЬ)



УЛИТКИНЫ ДОРОЖКИ ДЛЯ ОПРЕДЕЛЕНИЯ ПОЗИЦИИ ЗВУКА В СЛОВЕ.
ДОМИКИ ДЛЯ УТОЧНЕНИЯ ХАРАКТЕРИСТИКИ ЗВУКОВ
(ТВЁРДОСТЬ — МЯГКОСТЬ)



• ЛИСТ 4 •
КАРТИНКИ СО ЗВУКОМ **ЛЬ** В НАЗВАНИЯХ



ЛИМОН

лифт

лев

лебедь

малина

калитка

улитка

лёд

телёнок

билет

олень

тюлень

блины

павлин

клюква

телега

котлеты

клетка

хлеб

блюдо

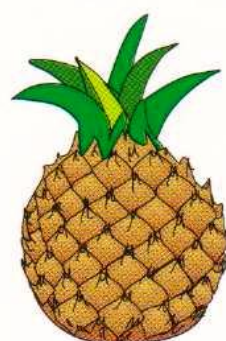
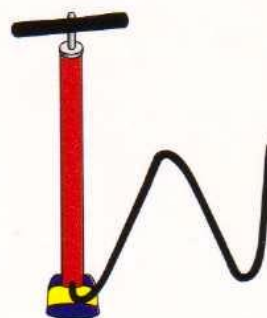
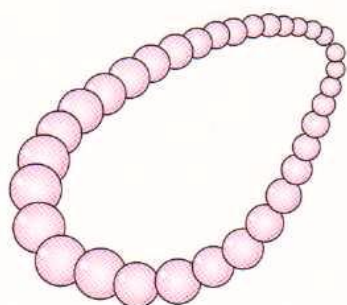
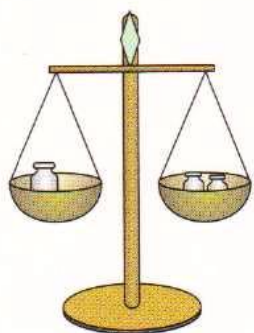
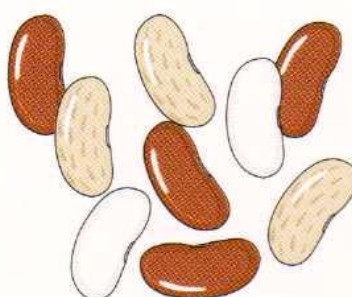
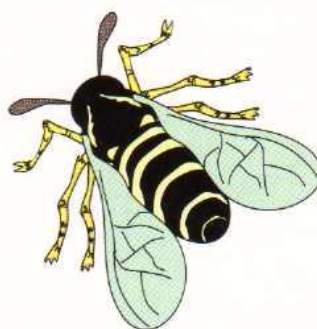
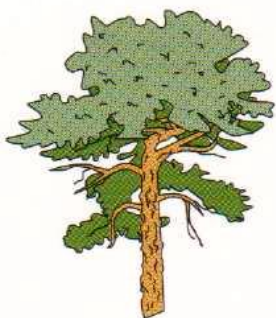
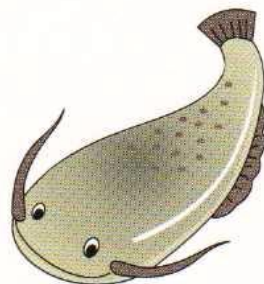
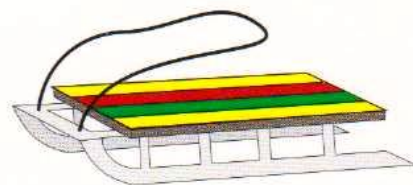
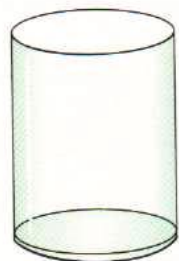
тюль

медаль

пеликан

пальма

• ЛИСТ 5 •
КАРТИНКИ СО ЗВУКОМ С В НАЗВАНИЯХ



самолёт

сани

стакан

сад

сабля

сом

сок

совы

лиса

оса

сосна

сумка

посуда

фасоль

носок

капуста

поднос

насос

бусы

весы

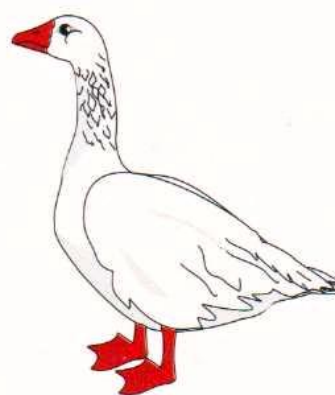
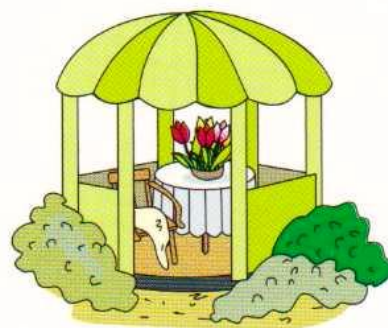
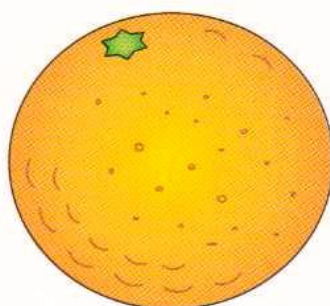
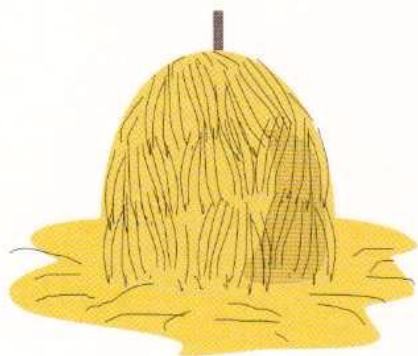
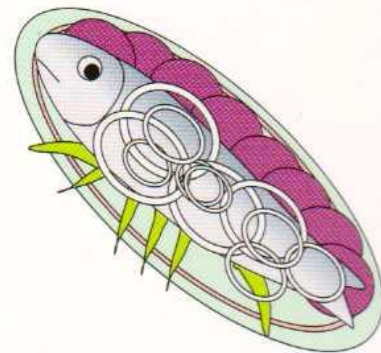
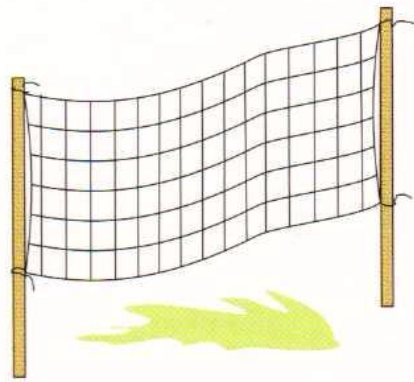
компас

ананас

кактус

автобус

• ЛИСТ 6 •
КАРТИНКИ СО ЗВУКОМ СЪ В НАЗВАНИЯХ



селёдка

семена

сетка

сифон

осень

беседка

апельсин

сено

такси

велосипед

носилки

письмо

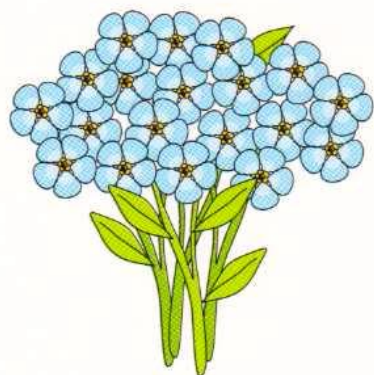
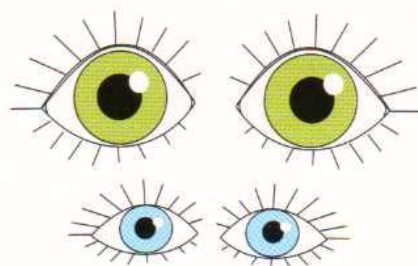
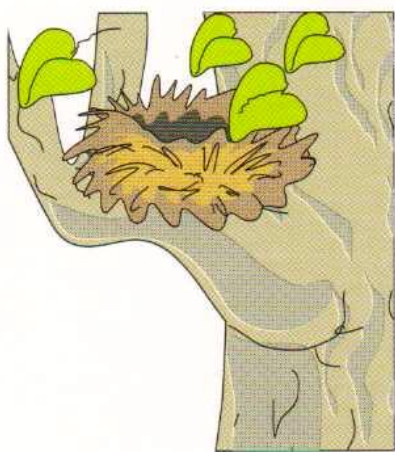
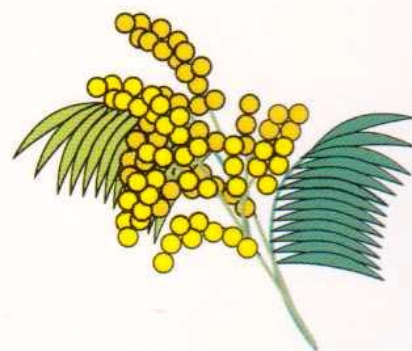
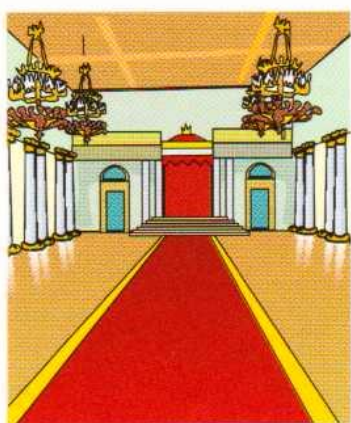
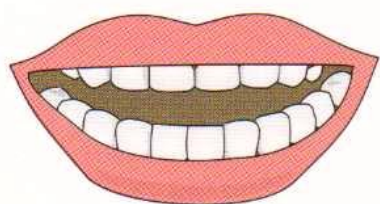
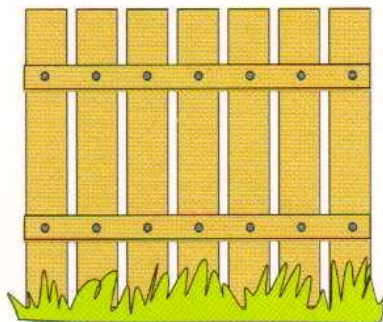
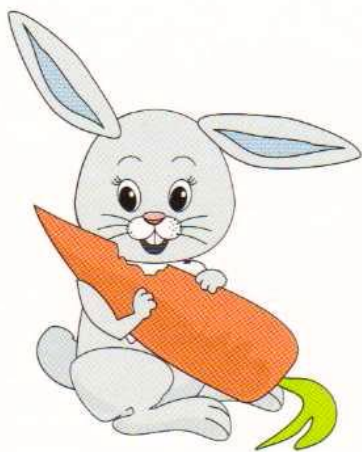
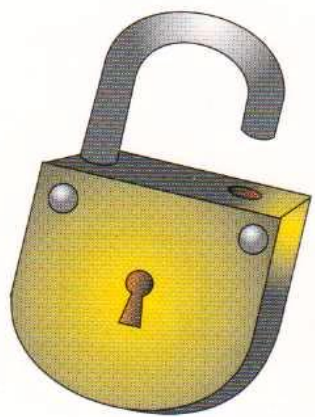
рысь

гусь

василёк

костюм

• ЛИСТ 7 •
КАРТИНКИ СО ЗВУКОМ З В НАЗВАНИЯХ



зонТ

забор

заяц

замок

миМоза

знак

зал

зубы

арбузы

глаза

козы

гнездо

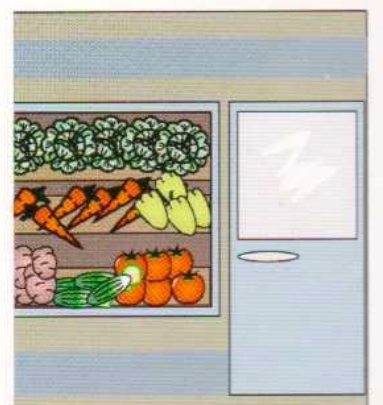
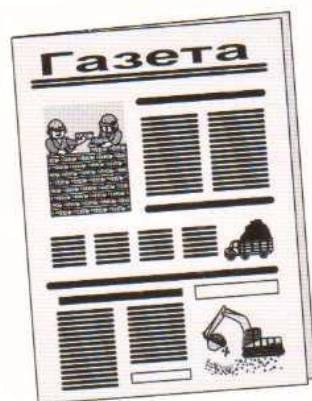
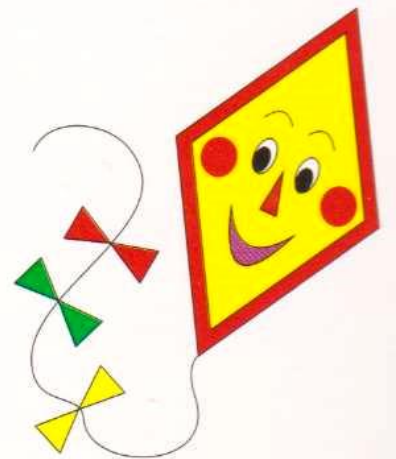
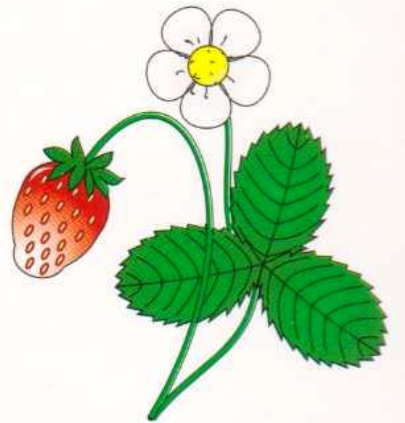
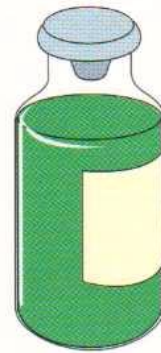
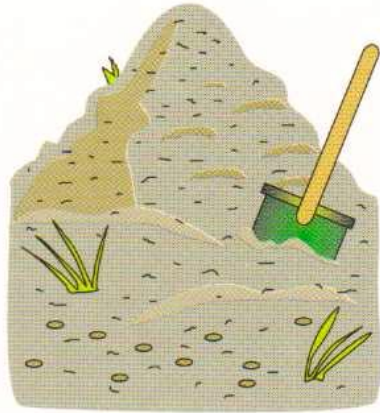
Незнайка

изба

незабудки

ваза

• ЛИСТ 8 •
КАРТИНКИ СО ЗВУКОМ ЗЬ В НАЗВАНИЯХ



земляника

зелёнка

земля

зебра

змея

звёзды

зелень

зефир

магазин

изюм

газета

зеркало

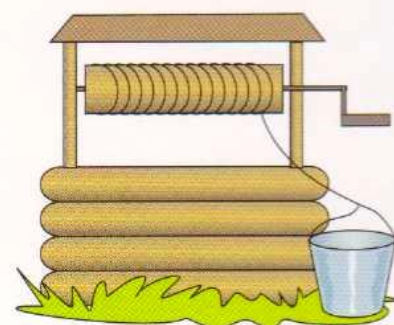
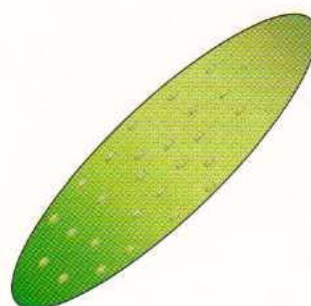
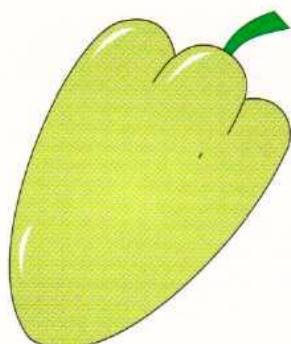
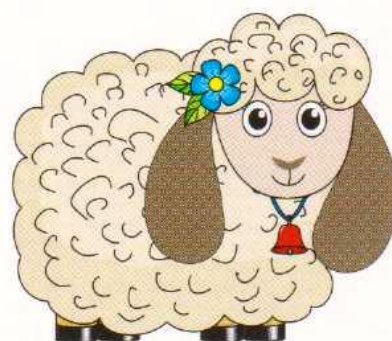
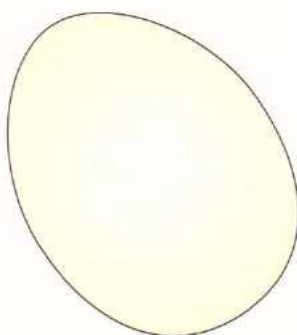
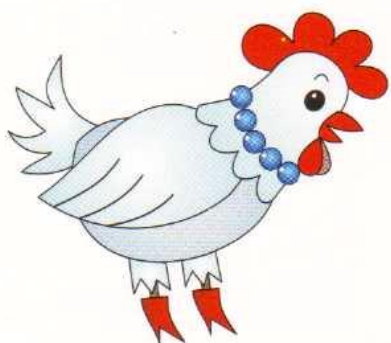
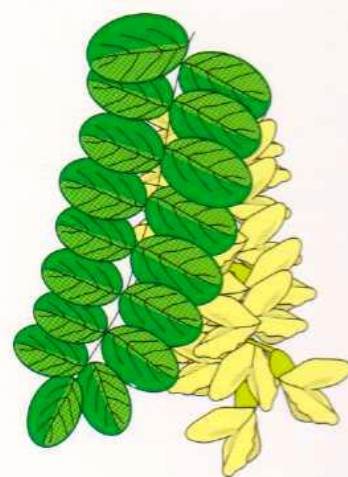
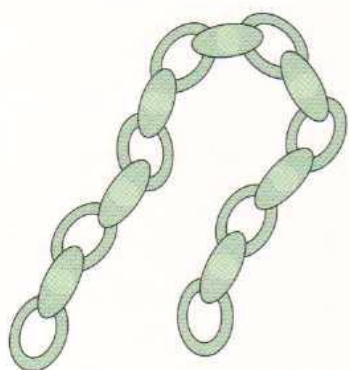
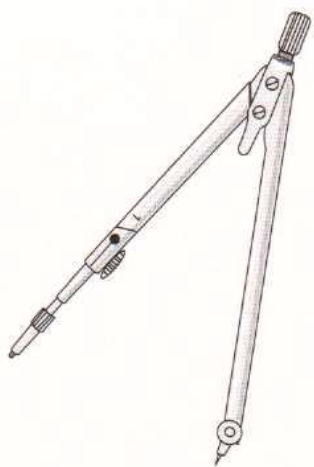
обезьяна

музей

корзина

бузина

• ЛИСТ 9 •
КАРТИНКИ СО ЗВУКОМ Ц В НАЗВАНИЯХ



цыплёнок

цапля

циркуль

цветы

акация

пуговица

цирк

цепь

улица

овца

яйцо

курица

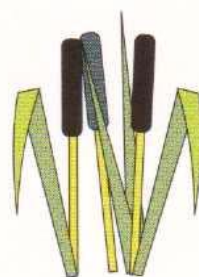
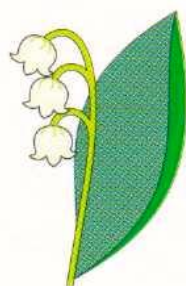
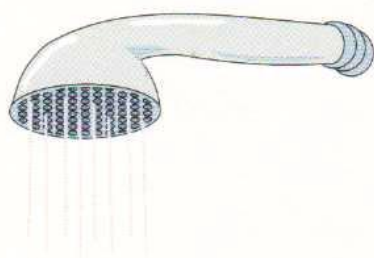
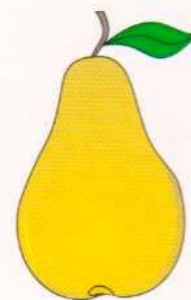
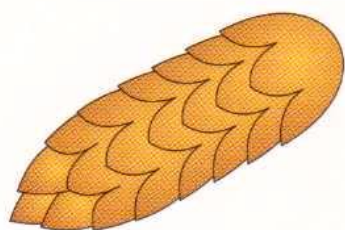
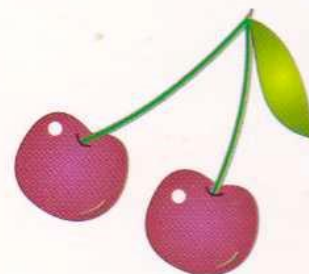
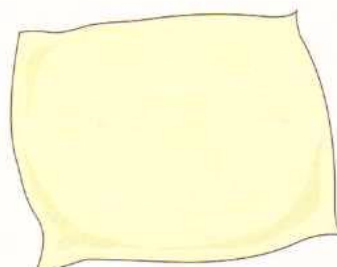
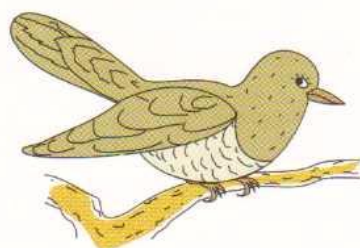
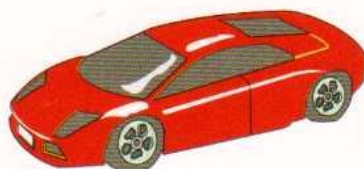
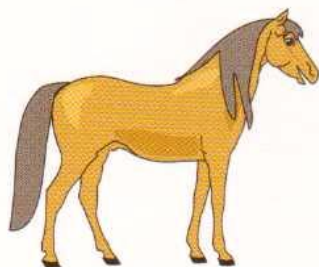
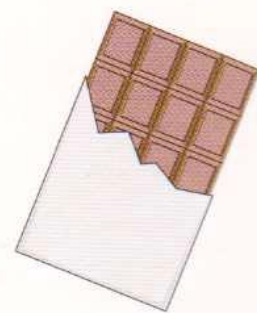
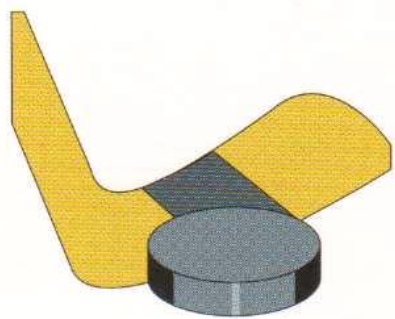
колодец

огурец

перец

мотоцикл

• ЛИСТ 10 •
КАРТИНКИ СО ЗВУКОМ Ш В НАЗВАНИЯХ



шоколад

шахматы

шапка

шайба

школа

шкаф

шар

шуба

кошка

кувшин

машина

лошадь

вишня

подушка

кукушка

мышка

груша

рубашка

ромашка

шишка

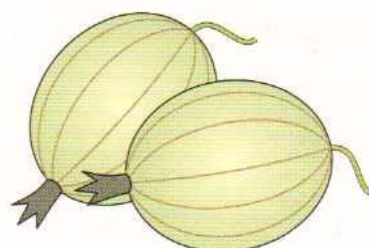
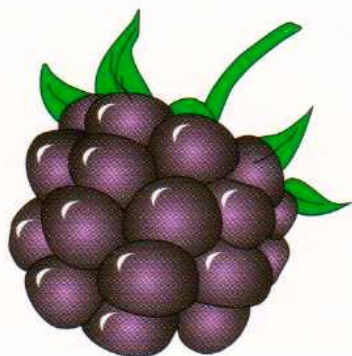
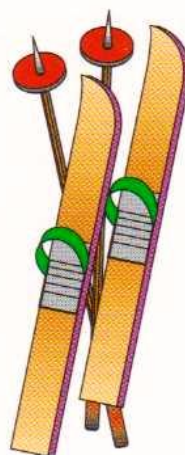
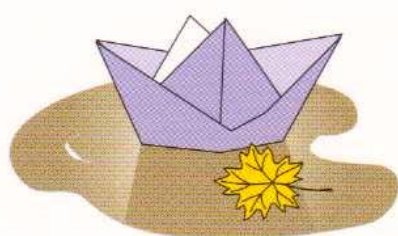
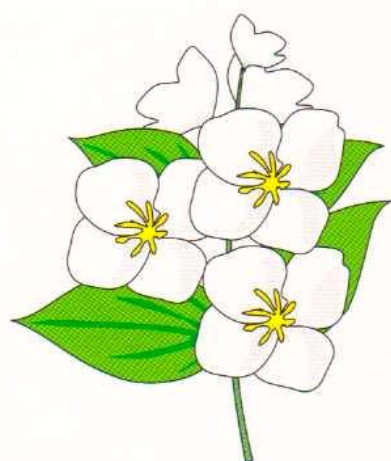
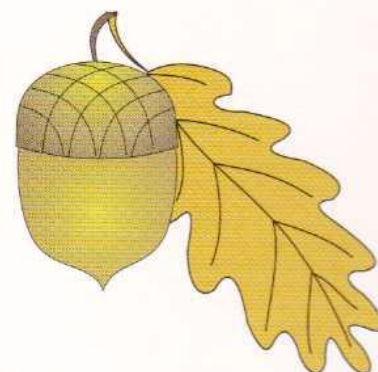
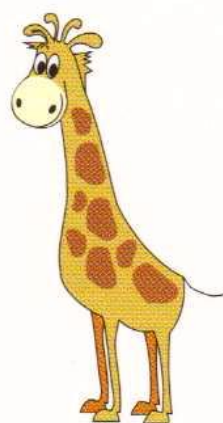
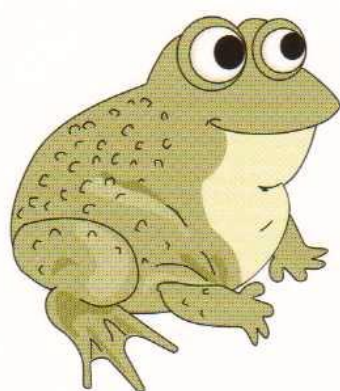
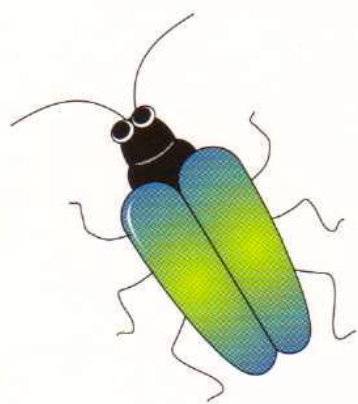
шалаш

камыш

ландыш

душ

КАРТИНКИ СО ЗВУКОМ Ж В НАЗВАНИЯХ



жёлудь

жираф

жаба

жук

ежи

лыжи

лужа

жасмин

мороженое

ножницы

пиджак

пижама

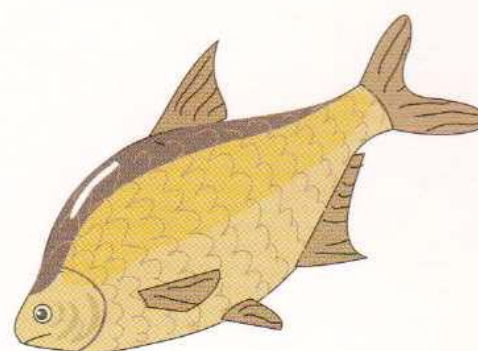
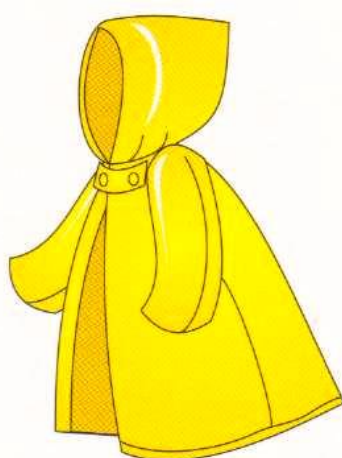
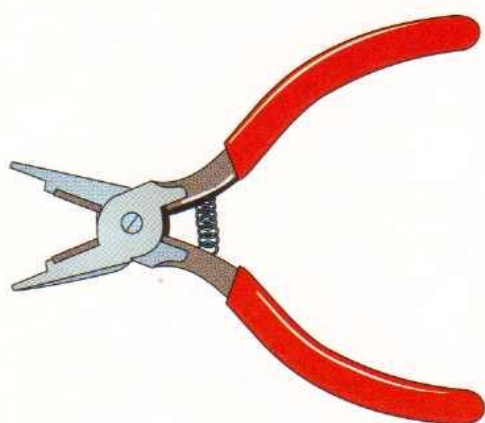
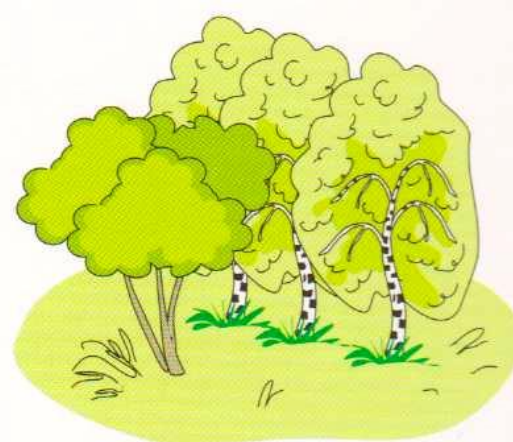
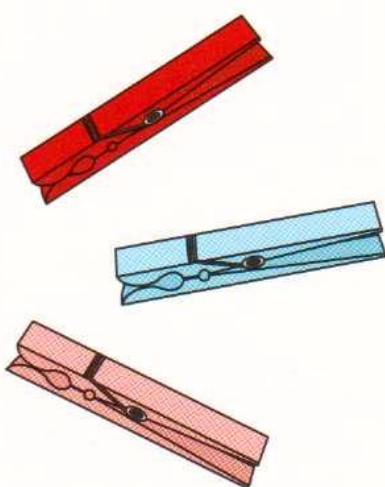
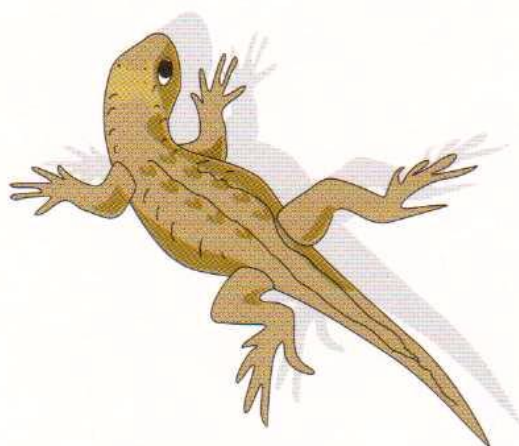
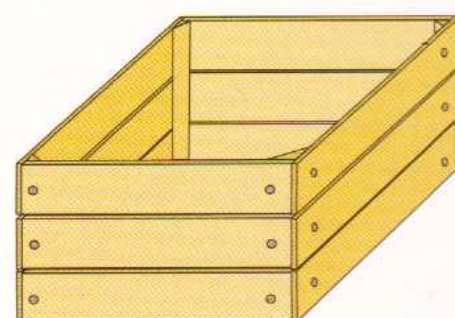
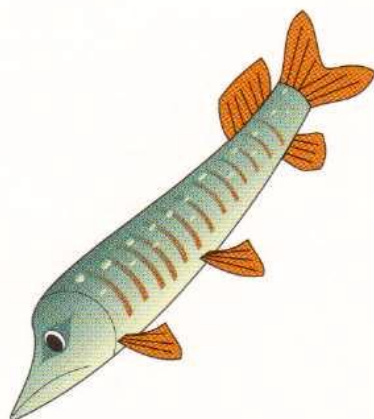
пирожное

крыжовник

ежевика

медвежонок

КАРТИНКИ СО ЗВУКОМ **Щ** В НАЗВАНИЯХ



щенок

щука

щётка

ящик

щётка

щавель

роща

прищепки

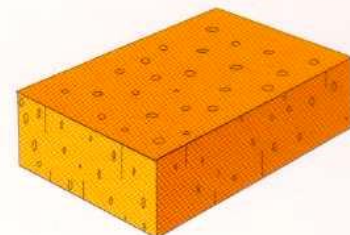
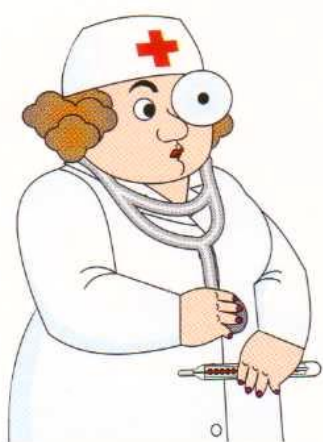
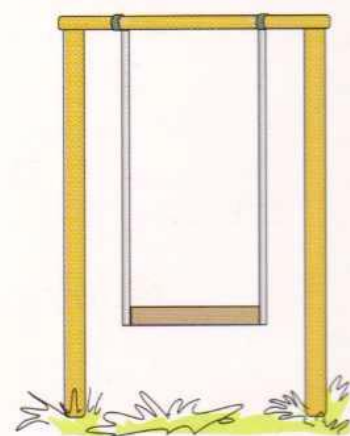
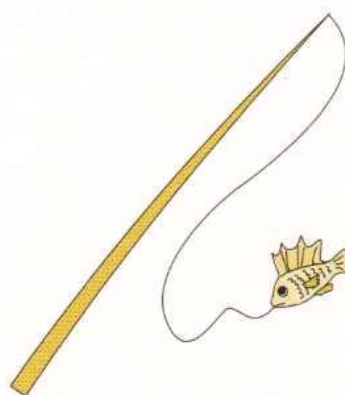
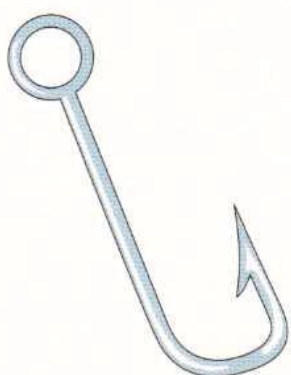
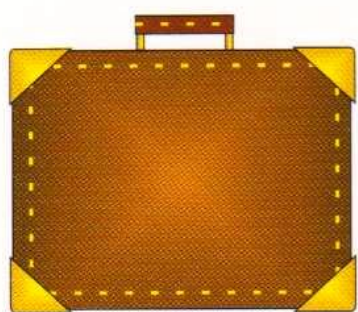
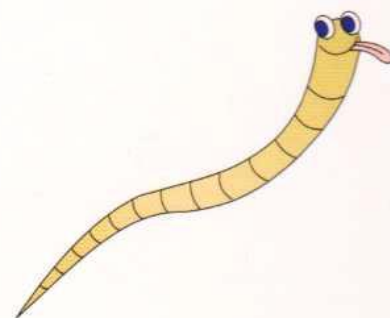
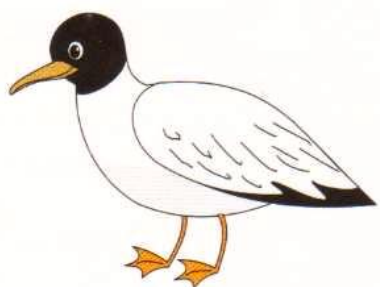
ящерица

лещ

плащ

клещи

• ЛИСТ 13 •
КАРТИНКИ СО ЗВУКОМ Ч В НАЗВАНИЯХ



червяк

чашка

чайник

чайка

очки

бабочка

бочка

чемодан

качели

удочка

крючок

пчела

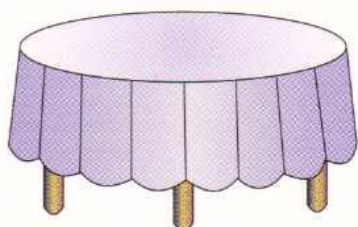
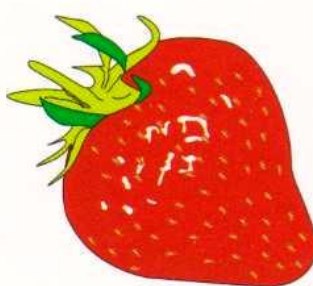
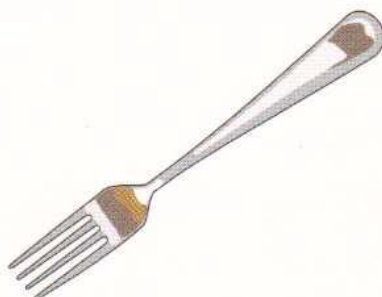
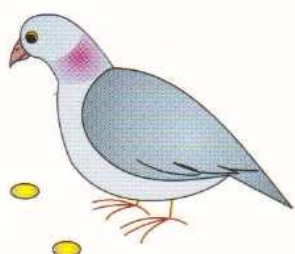
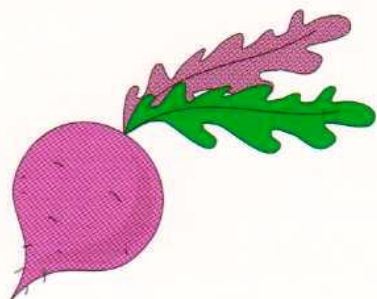
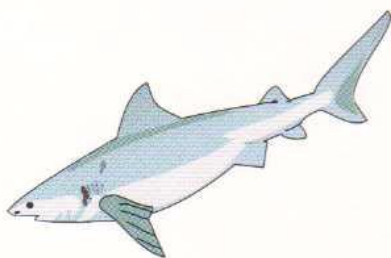
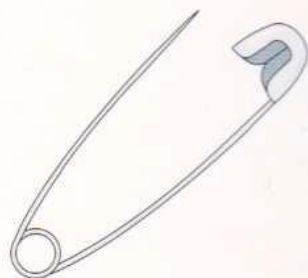
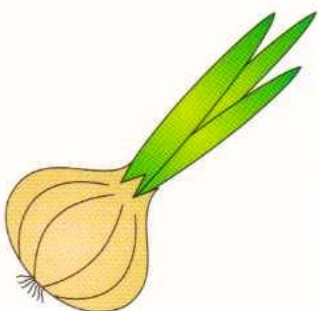
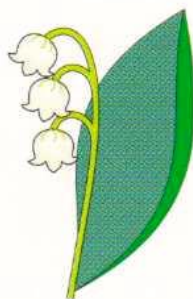
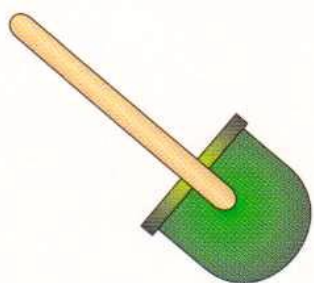
кирпич

мяч

грач

врач

• ЛИСТ 14 •
КАРТИНКИ СО ЗВУКОМ Л В НАЗВАНИЯХ



ласточка

ландыш

лопата

лампа

булавка

халат

лук

лось

дупло

колобок

свёкла

акула

подсолнух

вилка

клумба

голубь

белка

клубника

волк

ёлка

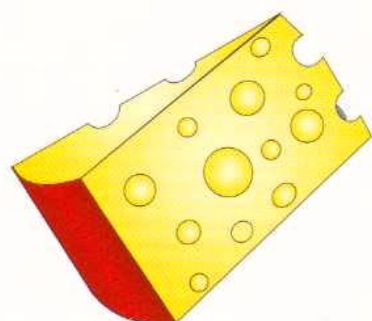
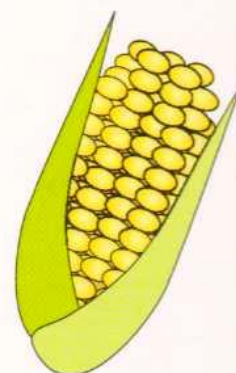
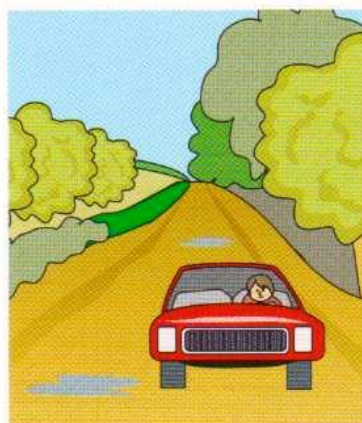
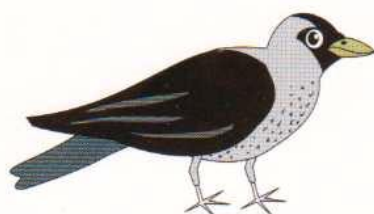
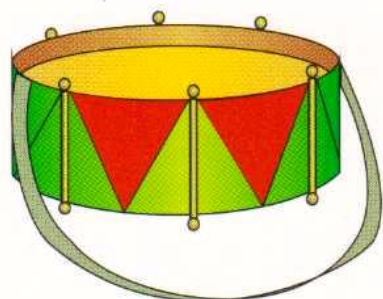
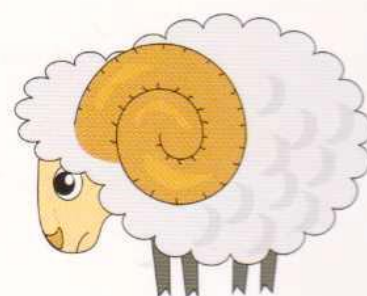
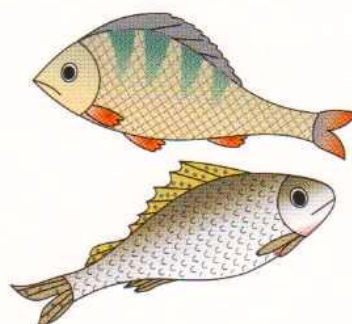
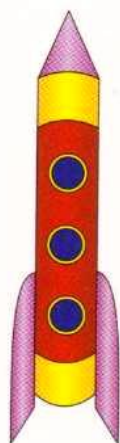
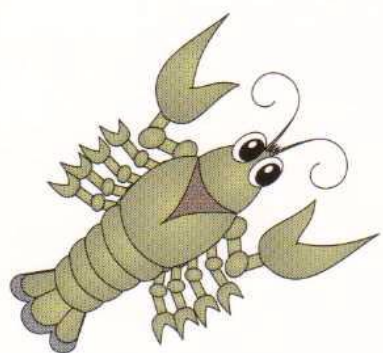
мел

стул

стол

пенал

КАРТИНКИ СО ЗВУКОМ *Р* В НАЗВАНИЯХ



роза

рыба

ракета

рак

баран

муравей

парус

рубашка

кукуруза

дорога

ворона

барабан

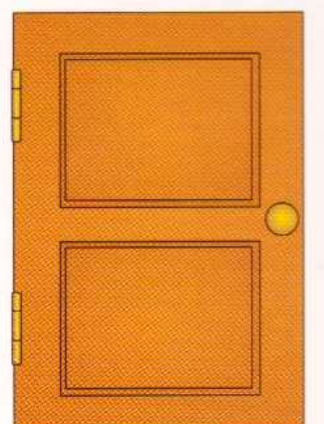
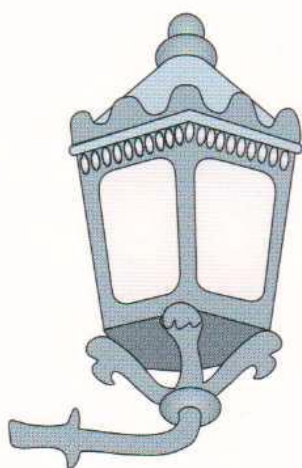
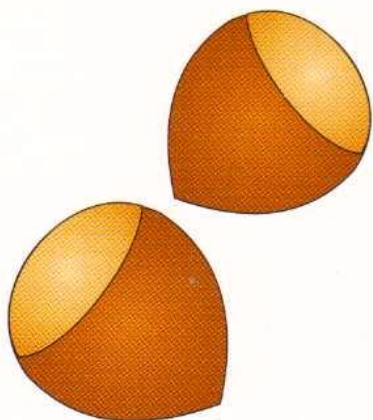
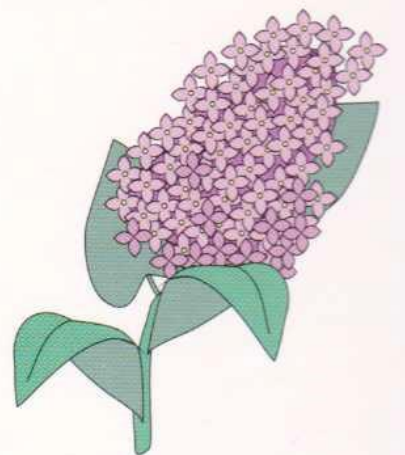
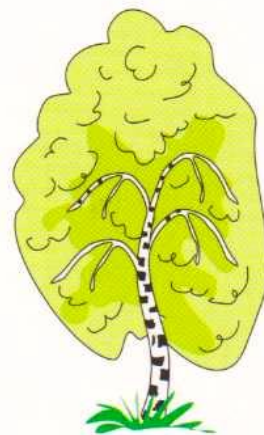
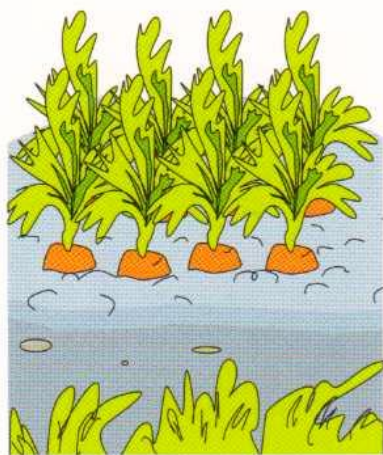
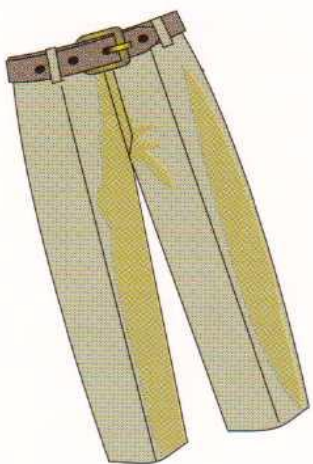
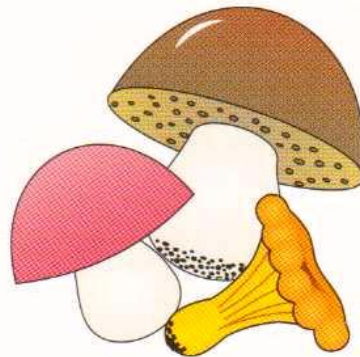
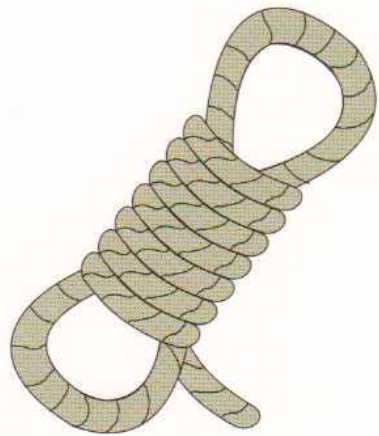
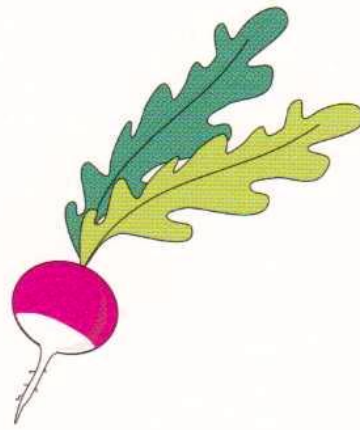
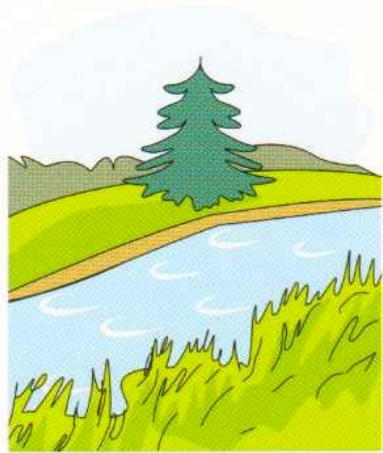
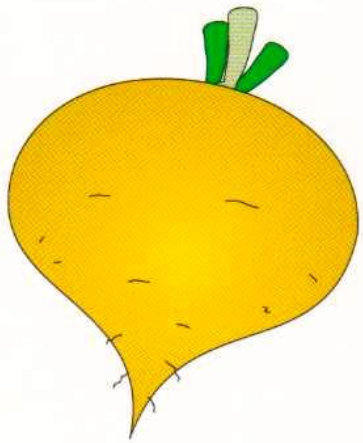
мухомор

топор

сыр

помидор

• ЛИСТ 16 •
КАРТИНКИ СО ЗВУКОМ **РЬ** В НАЗВАНИЯХ



рюкзак

редиска

речка

репа

пряник

грибы

верёвка

рябина

сирень

берёза

грядка

брюки

дверь

букварь

фонарь

орехи

Ткаченко Т.А.

Т. 48. Логопедическое лого в картинках /
Т.А. Ткаченко [ил. Е. Мельниковой].
М.: Эксмо, 2014. - с. ил.

УДК 372.3/4
ББК 88.53

ISBN 978-5-699-66190-0

© Оформление. ООО «Издательство «Эксмо», 2014
ООО «Издательство «Эксмо»

123308, Россия, Москва, ул. Зорге, д.1

Тел. 8 (495) 411-68-86, 8 (495) 956-39-21

Home page: www.eksmo.ru

E-mail: info@eksmo.ru

Сведения о подтверждении соответствия издания
согласно законодательству РФ о техническом
регулировании можно получить по адресу
<http://eksmo.ru/certification/>

Пособие для развивающего обучения
дамыту біліміне арналған баспа

Для чтения взрослыми детям
ересек балалардың оқуына арналған

Ткаченко Татьяна Александровна
Логопедическое лого в картинках
(орыс тілінде)

Ответственный редактор Л. Кондратьева
Художественный редактор И. Палин

Өндіруші: «ЭКСМО» ЖШҚ Бастауы,
123308, Ресей, Москва, Зорге көшесі, 1-үй
Тел. 8 (495) 411-68-86, 8 (495) 956-39-21

Home page: www.eksmo.ru E-mail: info@eksmo.ru

Қазақстан Республикасындағы Өкілдігі: «РДЦ-Алматы» ЖШС,
Алматы қаласы, Домбровскийкөшесі, 3-жа, Б-пәтері, 1-көңсе.

Тел. 8 (727) 2 51 59 89, 90, 91, 92, факс: 8 (727) 251 58 12 ішкі 107.
E-mail: RDC-Almaty@eksmo.kz

Қазақстан Республикасының аумағында
өнімдер бөлімшесіне шағымды

Қазақстан Республикасындағы Өкілдігі қабылдайды:
«РДЦ-Алматы» ЖШС, Алматы қаласы, Домбровский көшесі,
3-жа, Б-пәтері, 1-көңсе

Өнімдердің жарамдылық мерзімі шектелмеген.

Подтверждено в печать: 04.12.13. Формат 60х90/8.

Линейный образец

Тираж: 5000 экз. Золот. 4276

ЕНГ