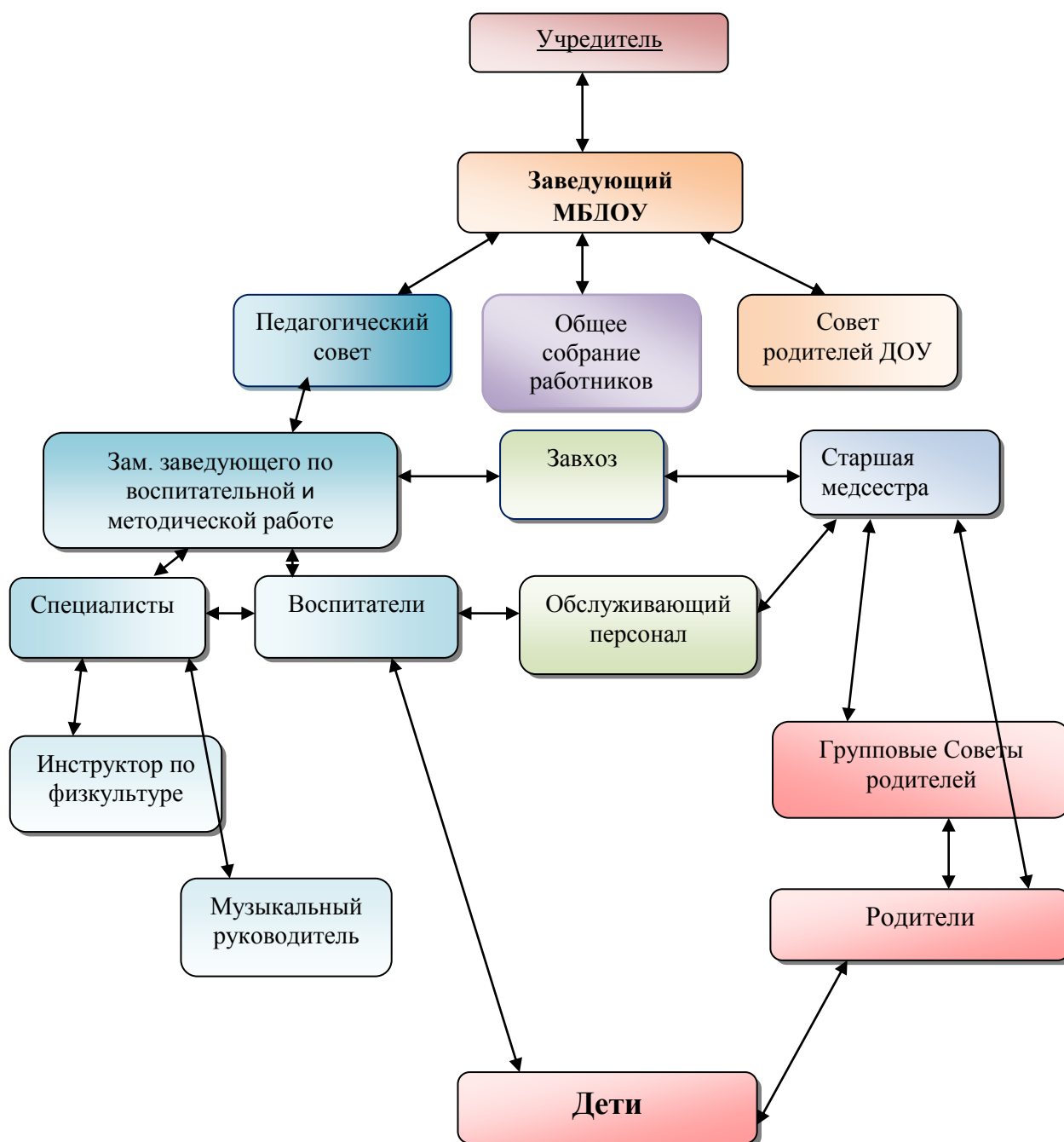


## Структура и система управления ДОУ.

Управление Учреждением осуществляется в соответствии с законодательством Российской Федерации и Уставом Учреждения.

Учредителем и собственником имущества Учреждения является Слюдянский муниципальный район Иркутской области. Функции и полномочия Учредителя осуществляет администрация Слюдянского муниципального района Иркутской области. Отраслевым органом управления для Учреждения является МКУ «Комитет по социальной политике и культуре муниципального образования «Слюдянский район»

Управление осуществляется на основе сочетания принципов единоначалия и коллегиальности. Единоличным исполнительным органом ДОУ является заведующий, который осуществляет текущее руководство деятельностью ДОУ.



Коллегиальные органы управления ДООУ:

- Педагогический совет;
- Общее собрание работников;
- Совет родителей.

Структура, порядок формирования, срок полномочий и компетенция органов управления ДООУ, порядок принятия ими решения устанавливается уставом ДООУ в соответствии с законодательством Российской Федерации.

ДООУ самостоятельно в формировании своей структуры. Имеет в своей структуре различные структурные подразделения, обеспечивающие осуществление образовательной деятельности с учетом уровня, вида и реализуемой образовательной программы, формы обучения и режима пребывания воспитанников.

Управляющая система состоит из двух структур:

1 структура – коллегиальное управление:

- Педагогический совет;
- Общее собрание работников;
- Совет родителей.

2 структура – административное управление, которое имеет линейную структуру:

1 уровень управления – заведующий ДООУ.

2 уровень управления – заместитель заведующего по воспитательной и методической работе, старшая медсестра, завхоз.

Объект их управления – часть коллектива согласно функциональным обязанностям (педагогический персонал, учебно-вспомогательный персонал, обслуживающий персонал).

3 уровень управления - осуществляется воспитателями, специалистами, обслуживающим персоналом.

Объект управления – дети и родители (законные представители)

Созданная структура управления не является чем-то неподвижным, она меняется в связи с развитием дошкольного образовательного учреждения и может предопределять изменения в этом развитии.

Таким образом, в ДООУ реализуется возможность участия в управлении детским садом всех участников образовательного процесса. Заведующий детским садом занимает место координатора стратегических направлений.

Деятельность структурных подразделений в МБДОУ  
«Детский сад общеразвивающего вида №5 «Радуга» г.Слюдянки»

Структурное подразделение ДООУ	Цели и задачи, содержание деятельности	Члены структурного подразделения
Заведующий МБДОУ	Заведующий ДООУ несет ответственность за руководство образовательной, воспитательной работы и организационно-хозяйственной деятельностью ДООУ. Права и обязанности заведующего ДООУ, его компетенция в области управления определяются в соответствии с законодательством об образовании и уставом ДООУ	АУП, педагогические работники, УВП и МОП

Педагогический совет	Выполнение нормативных документов по дошкольному воспитанию РФ. Утверждение годового плана работы и программного развития ДОО. Обсуждение и выполнение государственного образовательного стандарта. Повышение уровня воспитательно-образовательной работы с дошкольниками. Внедрение в практику работы ДОО достижений педагогической науки. Повышение педагогического мастерства педагогов, развитие их творческой активности и взаимосвязи.	Заведующий Заместитель заведующего по ввр Специалисты Воспитатели
Общее собрание работников	Осуществление общего руководства ДОО. Содействие расширению коллегиальных, демократических форм управления и воплощения в жизнь государственно-общественных принципов. Утверждение нормативно-правовых документов ДОО.	Все работники ДОО
Рабочая группа	Оказание помощи в организации воспитательно-образовательной работы, творческой активности педагогов. Внедрение в педагогический процесс новых форм работы с детьми.	Специалисты и воспитатели ДОО
Советы родителей групп	Обеспечение постоянной взаимосвязи детского сада с родителями. Осуществление помощи ДОО для функционирования.	Родители от групп.