

МБДОУ «Вагановский детский сад»

Близнецы или двойняшки? Кто мы?

2020 г.









Гипотеза исследования

На появление близнецов оказывает прямое влияние наследственность

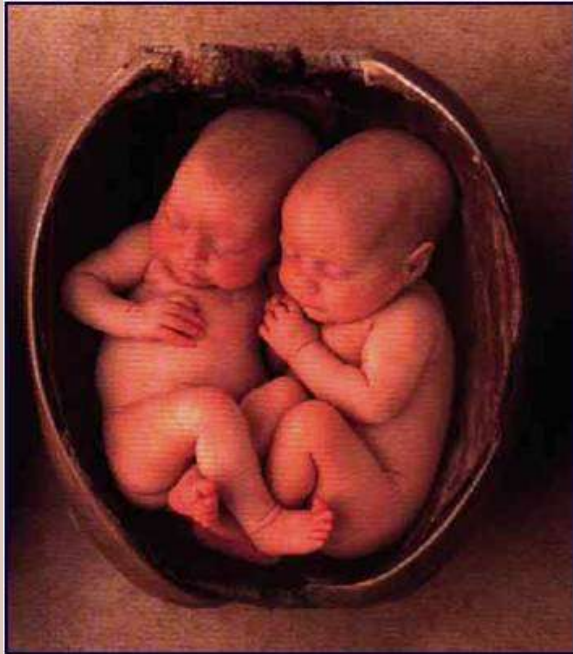


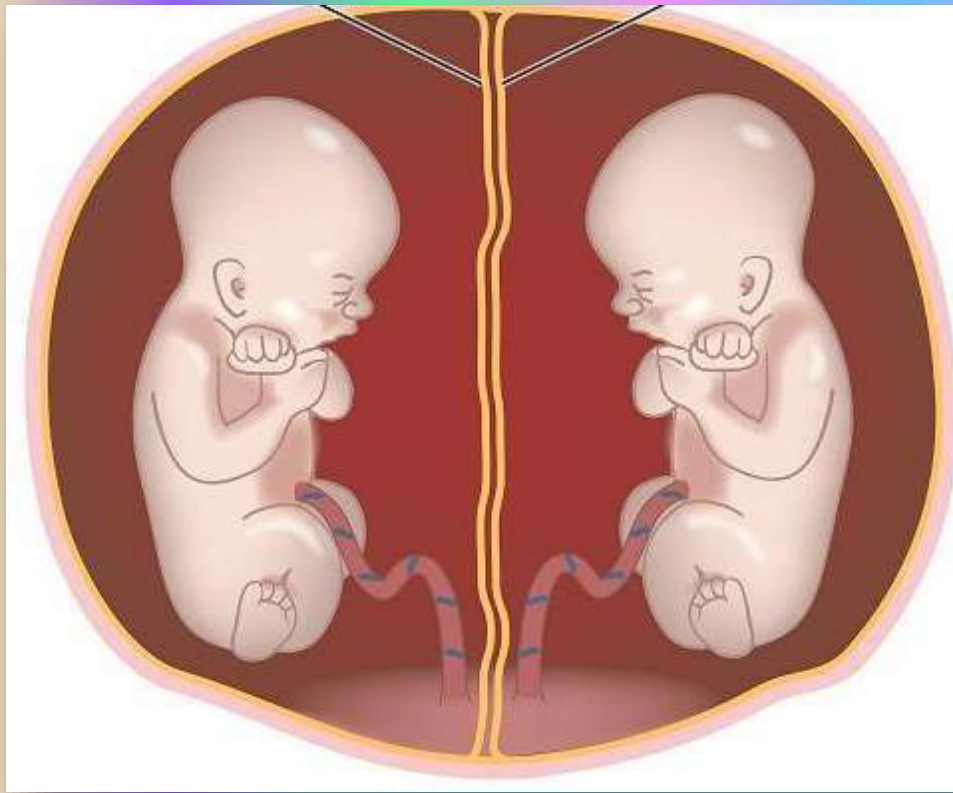
Близнецы



ДВОЙНЯШКИ









ВЫВОД

Появление близнецов в семье, как правило, обусловлено наследственными факторами. Близнецы – удивительные люди. Несмотря на внешние сходства и различия, их личностные особенности, между ними всегда существует невидимая связь.

Сравнение данных по росту и весу

	Семен	Артем	Семен	Артем
	ПРИ РОЖДЕНИИ		В НАСТОЯЩЕЕ ВРЕМЯ	
Вес	2кг. 910 г.	2кг. 370 г.	32 кг.	28 кг.
Рост	48 см.	47 см.	127 см.	125 см.



Спасибо за внимание!

