

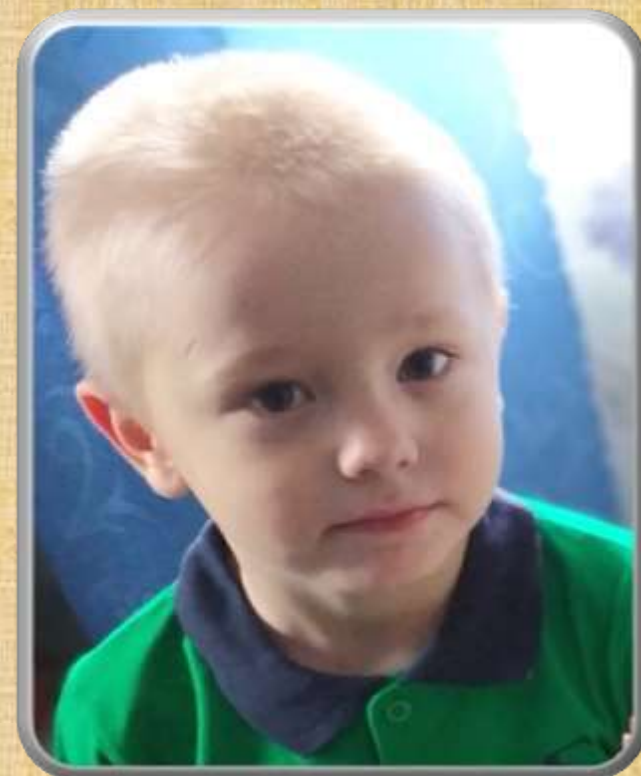
Презентация на тему:

«Все, все, все о... **с** **в** **е** **т** **о** **ф** **о** **р** **е** »

«Все, все, все о... »



Воспитанник МБДОУ
«Вагановский детский сад»
с.Журавлево
Бушуев Андрей



Почему в светофоре
используются
красный, **желтый** и
зеленые, цвета

Как произошло
слово
светофор?

Какие были
первые
светофоры?

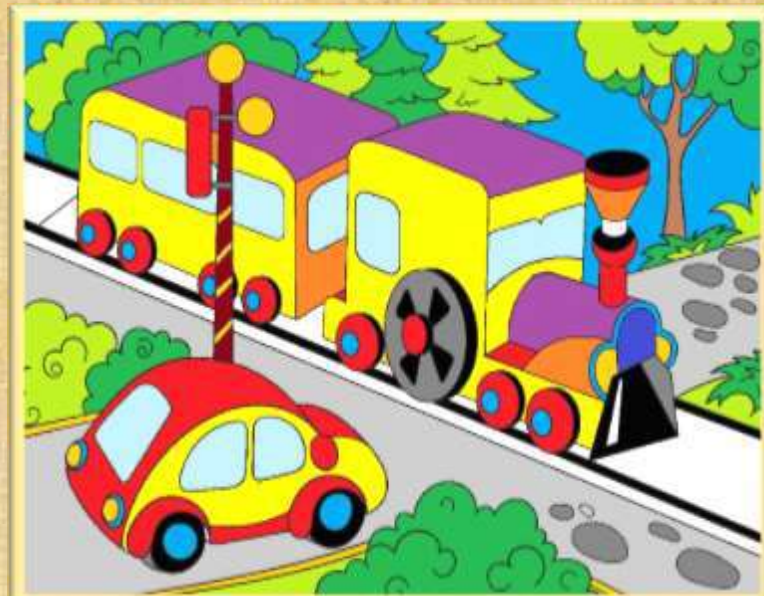
В детском саду мы очень часто
говорим о правилах дорожного
движения, однажды, нам
рассказали о светофоре, и я
захотел узнать подробно:



Что означает светофор?

Я узнал, что слово светофор произошло от русского «свет» и греческого «фор(ос)»несущий и обозначает - "несущий свет".

Это устройство предназначено для регулирования движения людей, велосипедов, автомобилей и иных участников дорожного движения, поездов железной дороги, речных и морских судов.



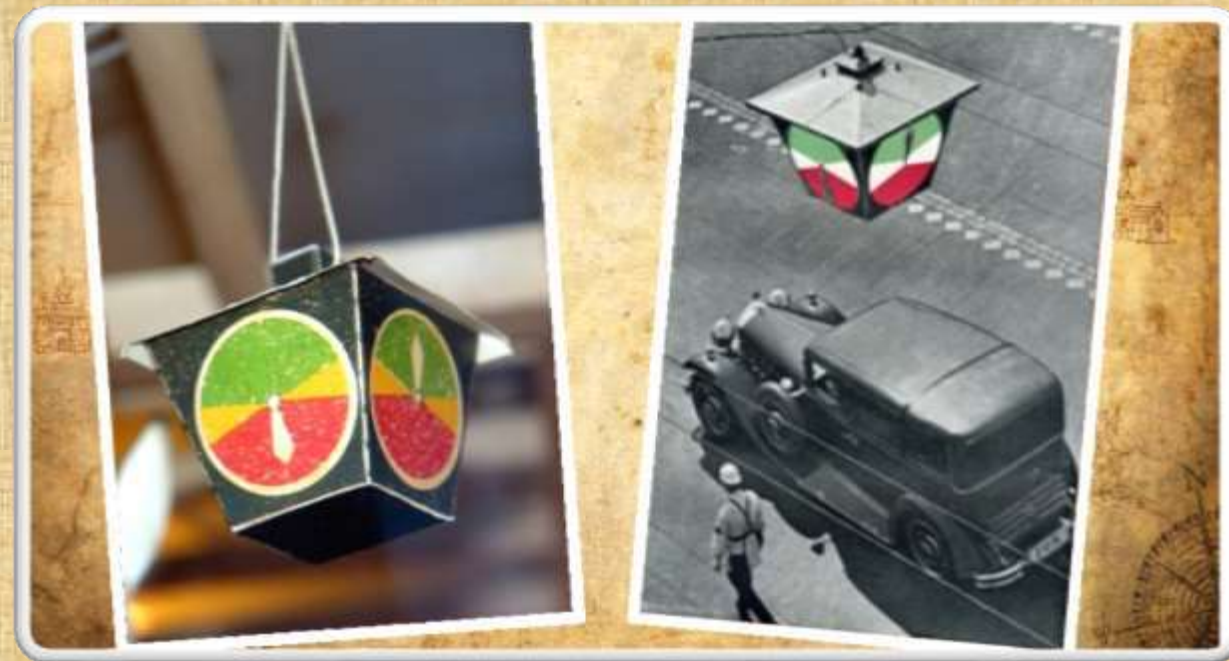
Откуда к нам пришел светофор?

Первый светофор был установлен 10 декабря 1868 года в Лондоне. Его изобрел – Джон Пик Найт. Управлялся он вручную, в темное время суток использовался фонарь с двумя газовыми лампами с красными и зелеными стеклами.



Первый светофор который работал без участия человека, появился в Чикаго в 1910 году и изобрёл его Эрнст Сирин. Его светофор использовал надпись: "Stop".





5 августа 1914 года Американская светофорная компания установила 4 электрических светофора (конструкций Джеймса Хога.) Они имели красный и зеленый сигнал и, переключаясь, издавали звуковой сигнал.

А вот трехцветные светофоры с использованием сигнала желтого цвета появились в Нью-Йорке 1920 году...

В нашей стране первый светофор установили 1930 году в Ленинграде, и в этом же году первый светофор заработал и в Москве.

Мы с папой сделали первый светофор
который появился в России





В наше время существуют специальные светофоры для слепых людей: в них при смене цветов меняется звуковое сопровождение: медленное или быстрое.

Есть светофоры с обратным отсчётом времени, они снабжены дополнительной цифровой панелью, показывающей, сколько секунд осталось до смены статуса светофора.

Что же означает каждый из сигналов светофора?

Красный цвет не спутаешь ни с каким другим. Потому-то большинство дорожных знаков обведено красной каемкой, а пожарные машины покрашены красной краской. Красный цвет бросается в глаза, с ним у нас связаны представления об огне, опасности. Вот почему красному сигналу светофора поручили останавливать транспорт и пешеходов.

Желтый цвет напоминает нам солнышко, оно может быть другом или врагом (если перегреться). Солнышко, как бы предупреждает: “Внимание! Будь осторожен, не торопись”

Зеленый цвет: зеленые поля, леса, луга. Это все, что связано у нас с покоем и отдыхом. Это безопасность



Интересная информация

Жители крупных городов, как подсчитали ученые, тратят около 6 месяцев своей жизни на ожидание зеленого света светофоров.

5 августа - Международный день светофора. Электронному регулировщику около 150 лет. За это время по всему миру установили миллионы светофоров.

Есть свой памятник светофору и России. Он находится в Новосибирске и представляет собой скульптурную композицию из светофора и приветствующего его постового.



Заключение

Благодаря этому проекту я добился следующих результатов:

- **Работа по данной теме расширила мой кругозор.**
- **Я узнал, откуда к нам пришёл светофор, о первом светофоре в России, изучил, почему именно эти цвета выбрали для светофора.**
- **Кроме того мы с папой сделали первый светофор который появился в России.**
- **Вместе с воспитателем мы сделали буклет «Сигналы светофора».**

Думаю, что мой проект поможет ребятам и взрослых быть внимательнее при переходе через дорогу используя сигналы светофора и не подвергать свою жизнь опасности.