

ВСЕРОССИЙСКАЯ ОЛИМПИАДА
ШКОЛЬНИКОВ ГЕОГРАФИЯ. 2025–2026 уч. г.
ШКОЛЬНЫЙ ЭТАП. 8 КЛАСС
ОТВЕТЫ И КРИТЕРИИ ОЦЕНИВАНИЯ

Максимальный балл за работу – 100.

Задача 1

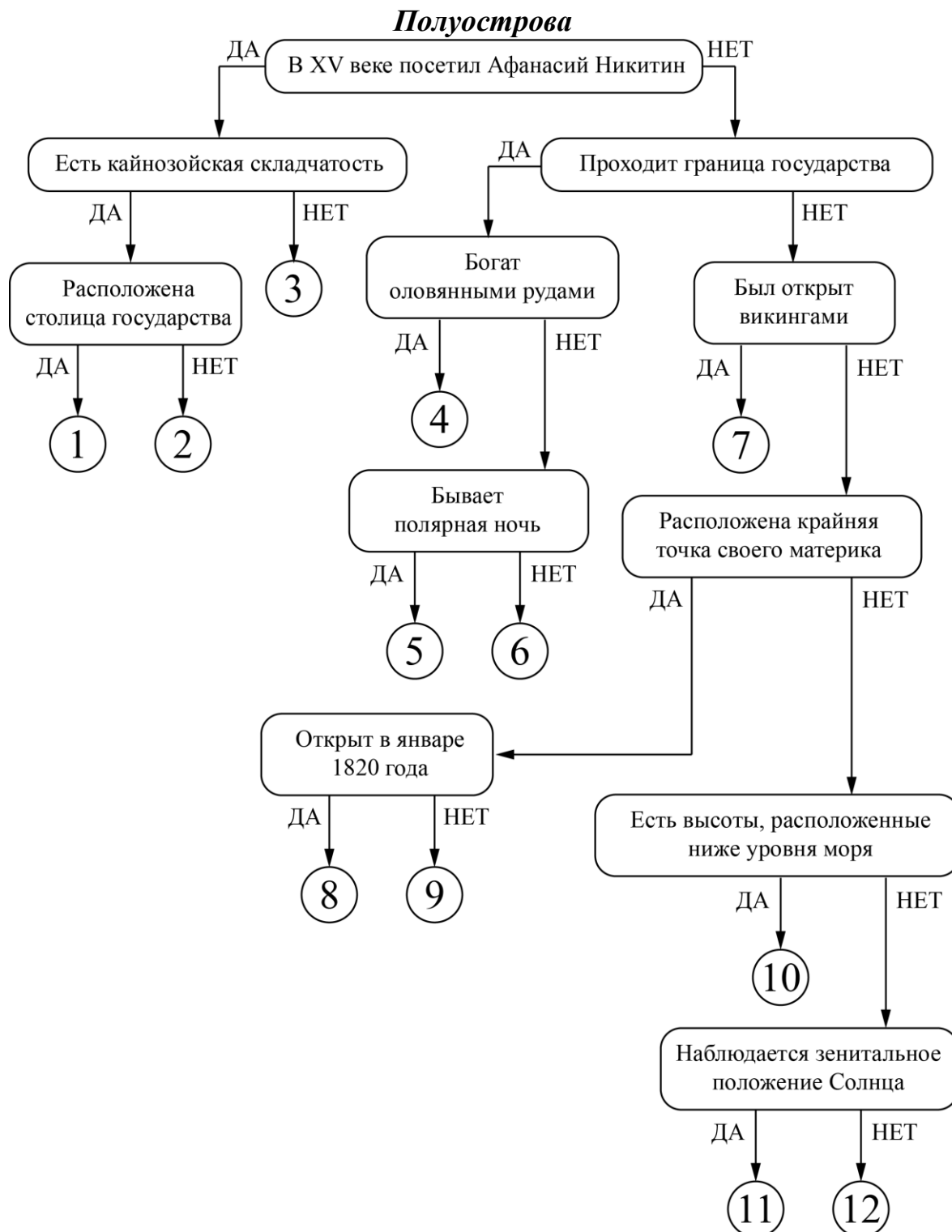
1. Следуя алгоритму, распределите следующие полуострова.

- Крымский
- Малакка
- Сомали
- Лабрадор
- Таймыр
- Вальдес
- Флорида
- Апшеронский
- Кольский
- Антарктический
- Апеннинский
- Арнемленд

Ответы и критерии оценивания:

1	Апшеронский	7	Лабрадор
2	Крымский	8	Антарктический
3	Сомали	9	Таймыр
4	Малакка	10	Вальдес
5	Кольский	11	Арнемленд
6	Апеннинский	12	Флорида

За каждый правильный ответ – **2 балла.**



2. Укажите столицу государства, которая находится на полуострове в позиции №1,

Ответ: Баку – 1 балл.

Максимальный балл за задание – 25.

Задача 2 **(задания 3-22)**

По текстовым описаниям определите три природные зоны, расположенные на одном материке. Природная зона 3 находится также в западной части крупнейшего из островов, расположенных близ рассматриваемого материка. Напишите названия природных зон в *единственном числе*, ответьте на дополнительные вопросы о каждой природной зоне. Определите материк (А), остров (Б) и напишите названия природных зон.

Природная зона 1. Название этой природной зоне частично дала самая длинная параллель. На материке природная зона выходит к побережью крупнейшего залива. Среди животных символами природной зоны являются самый крупный примат и низкорослый родственник самого высокого животного, обитающего в природной зоне 3. Одно из названий природной зоны – гилея, однако на самом влажном и на самом большом по площади материке, а также на самом крупном архипелаге она называется по-другому (имеет местное название).

Определите:

3. название природной зоны 1;
4. название залива;
5. самого крупного примата;
6. низкорослого родственника самого высокого животного;
7. местное название природной зоны на самом влажном материке;
8. местное географическое название природной зоны на самом большом материке и на самом крупном архипелаге.

Природная зона 2. Эта природная зона представлена как на севере, так и на юге материка. На юге один из географических объектов данной природной зоны дал название стране. Этот географический объект сформировался благодаря холодному течению. Несмотря на кажущуюся безжизненность, здесь обитают различные животные, а символом этого объекта является реликтовое эндемичное растение. На севере материка расположен самый большой по площади географический объект этой природной зоны. Он занимает значительную часть находящихся там стран. Например, доля природной зоны в стране, расположенной в двух частях света, составляет около 96%.

Определите:

9. название природной зоны 2;
10. название географического объекта на юге материка;
11. название холодного течения;
12. название реликтового эндемичного растения;

13. название географического объекта на севере материка;
14. название страны, расположенной в двух частях света.

Природная зона 3. Это самая большая по площади природная зона на материке. Здесь находятся самое большое по площади и самое глубокое озёра материка. Несмотря на то, что природную зону называют безлесной, одним из её символов является крупное дерево. Животный мир природной зоны чрезвычайно разнообразен. В основном это травоядные, а среди хищников наиболее известны представители семейства кошачьих; одно из них – самое быстрое млекопитающее, а другое – самое крупное животное этого семейства на материке.

Определите:

15. название природной зоны 3;
16. название самого большого по площади озера материка;
17. название самого глубокого озера материка;
18. название крупного дерева;
19. название самого быстрого млекопитающего;
20. название самого крупного животного семейства кошачьих.

Укажите:

21. название материка (А);
22. название крупнейшего острова (Б) у берегов материка (А).

Ответы и критерии оценивания:

№ задания	Вопрос	Ответ	Баллы
3	Природная зона 1	влажный экваториальный лес	2
4	Название залива	Гвинейский	1
5	Самый крупный примат	горилла	1
6	Низкорослый родственник самого высокого животного	окапи	1
7	Местное географическое название природной зоны на самом влажном материке	сельва / сельвас	1
8	Местное географическое название природной зоны на самом большом материке и на самом крупном архипелаге	джунгли	1
9	Природная зона 2	пустыня /	2

Всероссийская олимпиада школьников. География.
Школьный этап. 8 класс. Ответы и критерии оценивания

		тропическая пустыня / полупустыня и пустыня / пустыня и полупустыня	
10	Название географического объекта на юге материка	Намиб	1
11	Название холодного течения	Бенгельское	1
12	Реликтовое эндемичное растение	вельвичия / вельвичия удивительная	1
13	Название географического объекта на севере материка	Сахара	1
14	Название страны, расположенной в двух частях света	Египет	1
15	Природная зона 3	саванна / саванна и редколесье	2
16	Название самого большого по площади озера материка	Виктория	1
17	Название самого глубокого озера материка	Танганьика	1
18	Крупное дерево	баобаб	1
19	Самое быстрое млекопитающее	гепард	1
20	Самое крупное животное семейства кошачьих	лев	1
21	Название материка	Африка	2
22	Название острова	Мадагаскар	2
Максимальный балл за задание			25

Задача 3
(задания 23-37)

Антилопа гну, олень вапити, попугай ара, попугай кеа и страус нанду потеряли своих друзей. Известно, что это произошло 23 марта:

Ниже представлены описания мест проживания пяти ребят.

1 – Бен живёт на крупном острове, и если он в полдень встанет спиной к солнцу, то впереди у него будет юг, а длина его тени будет равна его росту.

2 – Утром восходящее солнце появляется из океана, и если Мигель в полдень встанет спиной к солнцу, то впереди у него тоже будет юг, а длина его тени тоже будет равна его росту.

3 – У Эрика утром восходящее солнце появляется из вод крупного озера, а в полдень тени от предметов отбрасываться не будут.

4 – Если Джон станет в полдень спиной к солнцу, то впереди у него будет север, а длина тени будет равна его росту; на закате солнце будет опускаться в воды крупного озера.

5 – У Луиса солнце в полдень не будет отбрасывать тени, а на закате будет опускаться в океан.

Заполните таблицу, определите географическую широту места и государство, в котором живёт каждый из мальчиков. Напишите названия географических объектов «остров», «озеро» и «океан», о которых говорится в задании. Каждому мальчику верните его друга.

Бен

- 23.** Определите географическую широту места проживания Бена;
- 24.** Укажите государство, в котором живет Бен и название географического объекта (с указанием «остров», «океан» или «озеро»), о котором говорится в задании;
- 25.** Выберите потерявшегося животного-друга;

Мигель

- 26.** Определите географическую широту места проживания Мигеля;
- 27.** Укажите государство, в котором живет Мигель и название географического объекта (с указанием «остров», «океан» или «озеро»), о котором говорится в задании;
- 28.** Выберите потерявшегося животного-друга;

Эрик

29. Определите географическую широту места проживания Эрика;
30. Укажите государство, в котором живет Эрик и название географического объекта (с указанием «остров», «океан» или «озеро»), о котором говорится в задании;
31. Выберите потерявшегося животного-друга;

Джон

32. Определите географическую широту места проживания Джона;
33. Укажите государство, в котором живет Джон и название географического объекта (с указанием «остров», «океан» или «озеро»), о котором говорится в задании;
34. Выберите потерявшегося животного-друга;

Луис

35. Определите географическую широту места проживания Луис;
36. Укажите государство, в котором живет Луис и название географического объекта (с указанием «остров», «океан» или «озеро»), о котором говорится в задании;
37. Выберите потерявшегося животного-друга;

Ответы и критерии оценивания:

Мальчик	Географическая широта (по 1 баллу)	Государство (по 1 баллу)	Объект (по 1 баллу)	Животное-друг (по 2 балла)
Бен	45° ю. ш.	Новая Зеландия	Остров Южный	Попугай Кеа
Мигель	45° ю. ш.	Аргентина	Атлантический океан	Страус Нанду
Эрик	0°	Уганда	Озеро Виктория	Антилопа Гну
Джон*	45° с. ш.	Канада	Озеро Гурон	Олень Вапити
		США	Озеро Мичиган	
Луис	0°	Эквадор	Тихий океан	Попугай Ара

Максимальный балл за задание – 25.

Задача 4 **(задания 38-42)**

Из предложенных вариантов выберите верное обоснование своего ответа (верно определён общий признак для четырёх элементов в логическом ряду, который наилучшим образом может продолжить логический ряд).

Пример

Калязин – Весьегонск – Молога – Тольятти...

Из предложенных вариантов выберите верное обоснование своего ответа (верно определён общий признак для четырёх объектов в логическом ряду).

- Все города расположены в пределах молодой платформы.
- Эти населённые пункты расположены в Центральной России.
- Это крупнейшие города в своих субъектах РФ.
- **Эти города были затоплены Волгой при строительстве водохранилищ.**
- Все города являются административными центрами областей России.

Из списка географических объектов подберите пример, который наилучшим образом может продолжить логический ряд.

- Ржев
- Балабаново
- Иркутск
- Щёлково
- Кострома
- Благовещенск
- Коломна
- Барнаул
- Шагонар
- **Болгар**

Оценивание задания

Оценивается только полностью правильный ответ.

Максимальный балл за каждое задание – 5.

38. Опираясь на знание географии, выберите общий признак четырёх объектов в логическом ряду.

Китай – Белоруссия – Монголия – Латвия...

- Это внутриконтинентальные страны.
- **Это страны, которые имеют только сухопутную границу с Россией.**
- Это – страны – члены Шанхайской организации сотрудничества (ШОС).
- Это страны, имеющие территориальные претензии к России.
- Это страны, в которых столица является крупнейшим по численности населения городом.

Из списка географических объектов подберите пример, который наилучшим образом может продолжить логический ряд.

- Финляндия
- Швеция
- Армения
- Япония
- Эстония
- **Грузия**
- Литва
- КНДР
- Польша
- Норвегия

39. Опираясь на знание географии, выберите общий признак четырёх объектов в логическом ряду.

Салехард – Кызыл – Махачкала – Магас...

- Это столицы республик в составе РФ.
- **Это столицы и административные центры субъектов РФ, где наблюдается положительный естественный прирост населения.**
- Это административные центры, которые расположены на крупных реках.
- Это города с населением от 100 до 500 тысяч человек.
- Это столицы и административные центры субъектов РФ, в которых преобладающей религией верующей части населения является ислам.

Из списка географических объектов подберите пример, который наилучшим образом может продолжить логический ряд.

- Сыктывкар
- Хабаровск
- Красноярск
- **Горно-Алтайск**
- Уфа
- Абакан
- Астрахань
- Кемерово
- Майкоп
- Чебоксары

40. Опираясь на знание географии, выберите общий признак четырёх объектов в логическом ряду.

Утриш – Кивач – Пасвик – Остров Врангеля...

- Это национальные парки России.
- Это особо охраняемые природные территории (ООПТ) России, которые расположены вдоль северного побережья страны.
- Это объекты Всемирного наследия ЮНЕСКО.
- Это памятники природы, которые имеют трансграничное положение.
- **Это природные заповедники России.**

Из списка географических объектов подберите пример, который наилучшим образом может продолжить логический ряд.

- Берингия
- Мещёра
- **Ильменский**
- Девственные леса Коми
- Самарская Лука
- Бузулукский бор
- Югыд ва
- Таганай
- Куршская коса
- Русская Арктика

41. Опираясь на знание географии, выберите общий признак четырёх объектов в логическом ряду.

Скандинавские горы – Аппалачи – нагорья Шотландии – Западный Саян...

- Это омоложенные складчато-глыбовые горы.
- **Эти формы рельефа приурочены к тектоническим структурам нижнепалеозойского возраста.**
- Это высокие горы. Их средняя высота превышает 3000 м.
- Для этих форм рельефа характерен современный вулканизм.
- Эти формы рельефа расположены на выступах фундамента древних платформ.

Из списка географических объектов подберите пример, который наилучшим образом может продолжить логический ряд.

- Скалистые горы
- Анды
- Уральские горы
- Капские горы
- Альпы
- Гималаи
- Атлас
- Западные Гаты
- **Большой Водораздельный хребет**
- Нагорье Ахаггар

42. Опираясь на знание географии, выберите общий признак четырёх объектов в логическом ряду.

Белое – Красное – Чёрное – Балтийское...

- Это названия морей, которые омывают территорию России.
- Это моря, относящиеся к бассейну Атлантического океана.
- **Это внутренние моря.**
- Это моря, побережье которых замерзает зимой.
- Это моря, на которых расположены климатические курорты.

Из списка географических объектов подберите пример, который наилучшим образом может продолжить логический ряд.

- Жёлтое
- Карское
- Японское
- Лабрадор
- **Азовское**
- Северное
- Яванское
- Амундсена
- Аравийское
- Берингово

Максимальный балл за задание – 25.