

ВСЕРОССИЙСКАЯ ОЛИМПИАДА
ШКОЛЬНИКОВ ГЕОГРАФИЯ. 2025–2026 уч. г.
ШКОЛЬНЫЙ ЭТАП. 5 КЛАСС
ОТВЕТЫ И КРИТЕРИИ ОЦЕНИВАНИЯ

Максимальный балл за работу – 100.

Задача 1
(задания 1-2)

1. Следуя алгоритму, распределите следующих животных.

Варианты ответов:

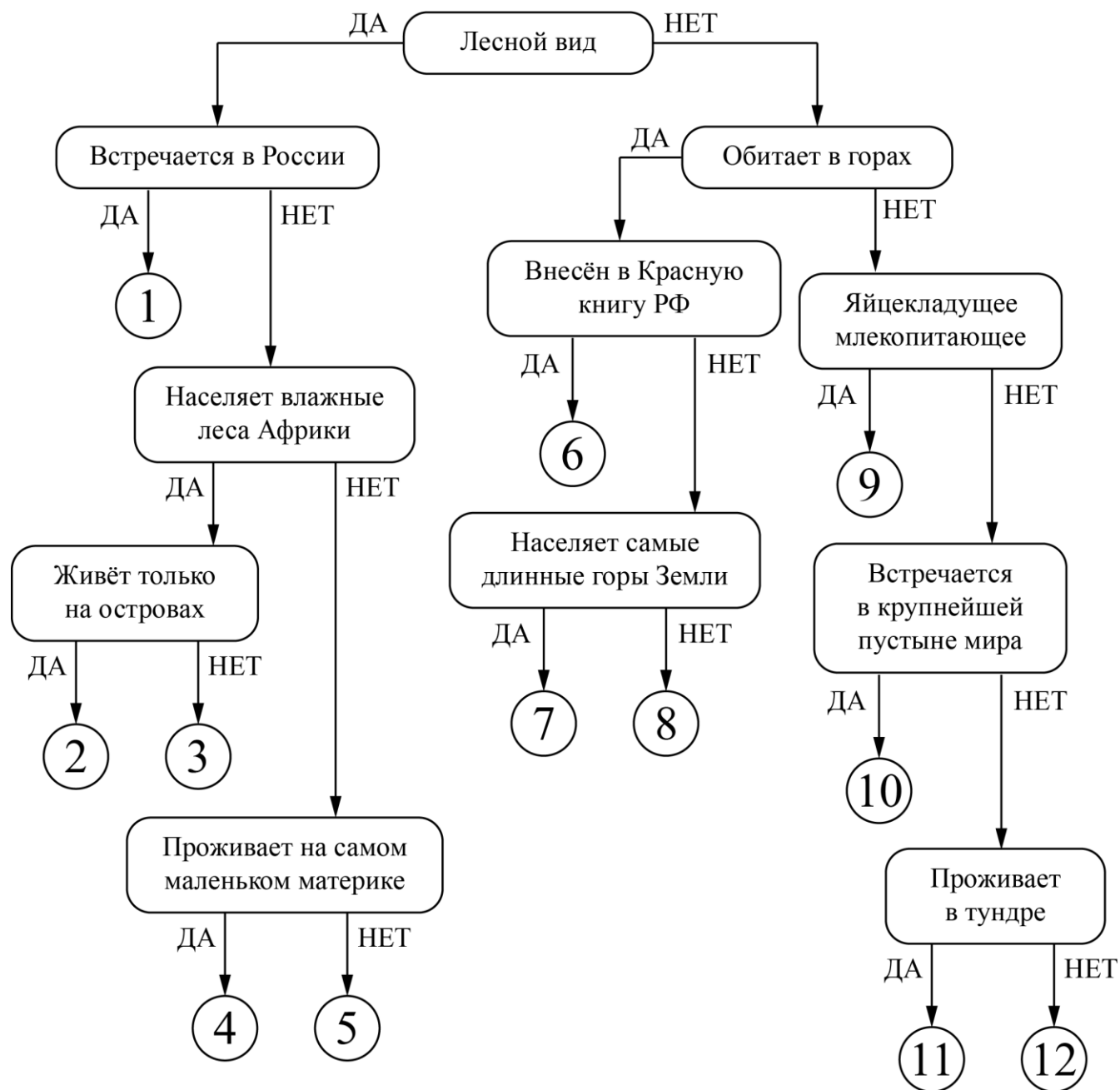
1. як
2. овцебык
3. леопард
4. манул
5. сайгак
6. фёнек
7. ехидна
8. окапи
9. лемур
10. коала
11. ленивец
12. лама

Ответы и критерии оценивания:

1	леопард	7	лама
2	лемур	8	як
3	окапи	9	ехидна
4	коала	10	фёнек
5	ленивец	11	овцебык
6	манул	12	сайгак

За каждый правильный ответ – **2 балла.**

Животные



Дополнительный вопрос:

2. Каким одомашненным животным можно заменить позицию 7?

Ответ: Альпака (1 балл).

Максимальный балл за задачу – 25.

Задача 2 **(задания 3-21)**

По текстовым описаниям определите три материка, расположенные в Южном полушарии. Известно, что материки 1 и 2 полностью расположены в Южном полушарии, а материк 3 большей своей частью. Напишите названия материков, ответьте на дополнительные вопросы о каждом материке. Напишите название четвёртого материка, который так же, как и материк 3, находится частично в Южном полушарии.

Материк 1. На этом материке находится самая южная точка нашей планеты. Суровые природные условия материка не располагают к богатой флоре и фауне, но материк знаменит нелетающей птицей, обитающей на побережье. На материке нет постоянного населения, здесь работают учёные. В частности, здесь находится научная станция, давшая название подлёдному озеру, на которой был зарегистрирован мировой рекорд самого низкого значения одного из метеорологических показателей. У берегов матери расположен самый южный на Земле действующий вулкан.

Определите:

3. Название материка 1;
4. Название самой южной точки Земли;
5. Название нелетающей птицы;
6. название научной станции и озера;
7. метеорологический показатель;
8. название вулкана.

Материк 2. Материк принадлежит всего лишь одному государству мира, столица которого – не самый большой по численности населения город страны. Несмотря на небольшие размеры, здесь зафиксированы некоторые природные рекорды – например, у восточного побережья расположено самое большое природное сооружение, созданное живыми организмами, которое видно даже из космоса. Материк носит статус самого сухого, основную часть его территории занимают пустыни и сухие саванны. Тем не менее материк выделяется удивительным миром животных и растений. Здесь обитает крупная нелетающая птица, которая изображена на гербе страны. Второе животное на гербе – сумчатое, которых на материке насчитывается несколько видов. Среди растений особую известность приобрело вечнозелёное дерево, которое произрастает в дикой природе также на островах, расположенных в относительной близости от материка.

Определите:

9. название материка 2;

10. название столицы;
11. название природного сооружения;
12. название страуса;
13. название второго животного на гербе;
14. название дерева.

Материк 3. Это четвёртый по площади материк Земли. Его называют самым влажным. По его территории протекает самая полноводная и длинная река мира. Воды и берега этой реки исключительно богаты жизнью. Здесь водится, например, небольшая хищная рыба, стая которых способна в секунды съесть любое крупное животное. Есть и «добрые» животные – например, самый крупный в мире грызун. Также здесь обитает самая крупная в мире змея. Поверхность материка разнообразна – здесь есть и большие низменные равнины, и высокие горы. Так, вдоль западного побережья материка простирается самая длинная в мире горная система.

Определите:

15. название материка 3;
16. название реки;
17. название хищной рыбы;
18. название самого крупного грызуна;
19. название самой крупной змеи;
20. название горной системы.

Напишите:

21. название материка, так же расположенного, хоть и частично, в Южном полушарии.

Ответы и критерии оценивания:

№ задания	Вопрос	Ответ	Баллы
3	Материк 1	Антарктида	3
4	Самая южная точка Земли	Южный полюс	1
5	Нелетающая птица	пингвин	1
6	Название научной станции и озера	Восток	1
7	Метеорологический показатель	температура воздуха	1
8	Название вулкана	Эребус	1
9	Материк 2	Австралия	3
10	Название столицы	Канберра	1
11	Название природного сооружения	Большой Барьерный риф	1

Всероссийская олимпиада школьников. География.
Школьный этап. 5 класс. Ответы и критерии оценивания

12	Название страуса	эму	1
13	Второе животное на гербе	кенгуру	1
14	Дерево	эвкалипт	1
15	Материк 3	Южная Америка	3
16	Название реки	Амазонка	1
17	Хищная рыба	пиранья	1
18	Самый крупный грызун	капибара	1
19	Самая крупная змея	анаконда	1
20	Название горной системы	Анды	1
21	Название материка	Африка	1
Максимальный балл за задачу			25

Задача 3
(задания 22-23)

22. Определите пропущенные в тексте слова, словосочетания или числа.

__(1)__ – это воображаемая линия, которая делит Землю пополам на два полушария. __(2)__ этой линии расположены и другие воображаемые линии, например, полярные круги и __(3)__. Северный __(3)__ назван в честь созвездия (4), а южный — в честь созвездия __(5)__. Каждой параллели соответствует своя __(6)__, которая измеряется в градусах. __(1)__ имеет значение __(7)__, а полюса – __(8)__. В Северном полушарии каждый день Солнце движется по небосклону с __(9)__. Видимый путь Солнца, наблюдаемого на одной широте, в течение года смещается. В день __(10)__ оно поднимается выше всего: в районе Северного __(3)__ в полдень находится в зените, а за полярным кругом не опускается за горизонт. Спустя полгода, в день __(11)__, длина светового дня самая короткая, а за полярным кругом наблюдается __(12)__.

Список слов, словосочетаний и чисел

<ul style="list-style-type: none"> ● Географическая широта ● Географическая долгота ● Параллельно ● Перпендикулярно ● Меридиан ● Экватор ● Тропик ● Гринвичский меридиан 	<ul style="list-style-type: none"> ● С запада на восток ● С востока на запад ● Рак ● Козерог ● Водолей ● Лев ● Зимнее солнцестояние ● Весеннее равноденствие 	<ul style="list-style-type: none"> ● Осеннее равноденствие ● Летнее солнцестояние ● Полярная ночь ● Полярный день ● 0° ● 30° ● 60° ● 90°
--	--	--

К каждому числу (пропуску в тексте) подберите соответствующее слово, словосочетание или число из предложенного списка.

23. Какой из городов расположен не в Северном полушарии?

- Париж
- Москва
- Претория
- Лондон
- Вашингтон
- Токио
- Пекин

Ответы и критерии оценивания:

За каждый верный ответ – 2 балла

- 1 – Экватор
- 2 – Параллельно
- 3 – Тропик
- 4 – Рак
- 5 – Козерог
- 6 – Широта
- 7 – 0°
- 8 – 90°
- 9 – С востока на запад
- 10 – Летнее солнцестояние
- 11 – Зимнее солнцестояние
- 12 – Полярная ночь

Город – *Претория* – 1 балл.

Максимальный балл за задачу – 25.

Задача 4
(задания 24-25)

24. Пользуясь знаниями по географии и школьными атласами, заполните таблицу:

Океаны	Части океанов и острова		
Тихий	Залив	Остров	Море
Атлантический	Залив	Остров	Море
Индийский	Залив	Остров	Море
Северный Ледовитый	Залив	Остров	Море

Разместите предложенные географические названия в нужных (соответствующих) ячейках, согласно их географическому положению:

Географические объекты:

1. Аляска
2. Белое
3. Бискайский
4. Гудзонов
5. Жёлтое
6. Красное
7. Ньюфаундленд
8. Персидский
9. Сахалин
10. Чёрное
11. Шри-Ланка
12. Элсмир

Дополнительный вопрос:

25. Какой из предложенных географических объектов расположен южнее всех?

Ответы и критерии оценивания:

Океаны	Части океанов и острова		
Тихий	Залив Аляска	Остров Сахалин	Жёлтое море
Атлантический	Бискайский залив	Остров Ньюфаундленд	Чёрное море
Индийский	Персидский залив	Остров Шри-Ланка	Красное море
Северный Ледовитый	Гудзонов залив	Остров Элсмир	Белое море

Всероссийская олимпиада школьников. География.
Школьный этап. 5 класс. Ответы и критерии оценивания

За каждую правильно заполненную ячейку – **2 балла. Итого: 24 балла.**
Правильный ответ на дополнительный вопрос – Шри-Ланка. **1 балл.**

Максимальный балл за задачу – 25.