

ВСЕРОССИЙСКАЯ ОЛИМПИАДА  
ШКОЛЬНИКОВ ГЕОГРАФИЯ. 2025–2026 уч. г.  
ШКОЛЬНЫЙ ЭТАП. 5 КЛАСС  
ЗАДАНИЯ

**Максимальный балл за работу – 100.**

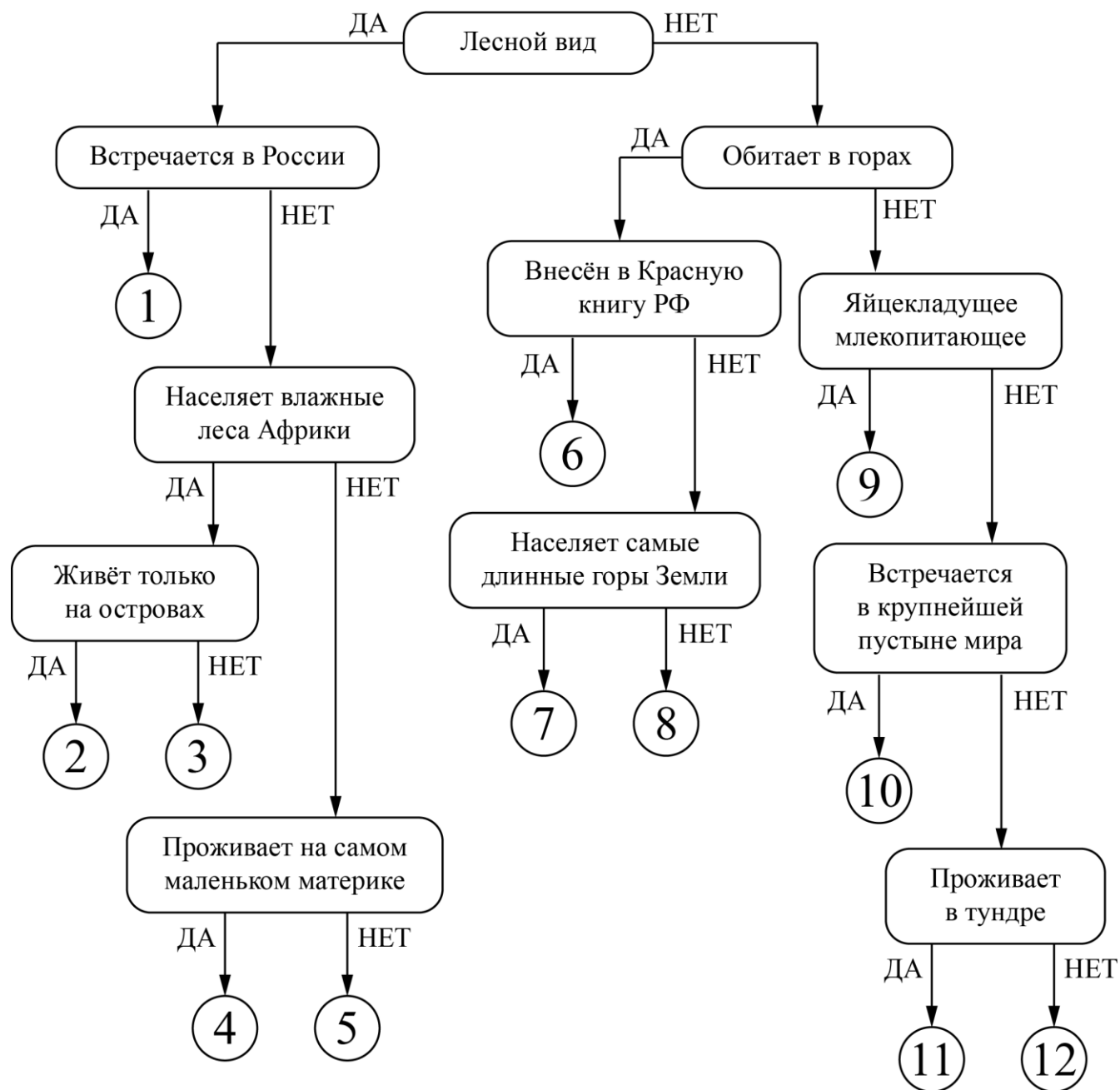
**Задача 1**  
**(задания 1-2)**

**1.** Следуя алгоритму, распределите следующих животных.

Варианты ответов:

1. як
2. овцебык
3. леопард
4. манул
5. сайгак
6. фёнек
7. ехидна
8. окапи
9. лемур
10. коала
11. ленивец
12. лама

**Животные**



Дополнительный вопрос:

2. Каким одомашненным животным можно заменить позицию 7?

## **Задача 2** **(задания 3-21)**

По текстовым описаниям определите три материка, расположенные в Южном полушарии. Известно, что материки 1 и 2 полностью расположены в Южном полушарии, а материк 3 большей своей частью. Напишите названия материков, ответьте на дополнительные вопросы о каждом материке. Напишите название четвёртого материка, который так же, как и материк 3, находится частично в Южном полушарии.

**Материк 1.** На этом материке находится самая южная точка нашей планеты. Суровые природные условия материка не располагают к богатой флоре и фауне, но материк знаменит нелетающей птицей, обитающей на побережье. На материке нет постоянного населения, здесь работают учёные. В частности, здесь находится научная станция, давшая название подлёдному озеру, на которой был зарегистрирован мировой рекорд самого низкого значения одного из метеорологических показателей. У берегов матери расположен самый южный на Земле действующий вулкан.

**Определите:**

3. Название материка 1;
4. Название самой южной точки Земли;
5. Название нелетающей птицы;
6. название научной станции и озера;
7. метеорологический показатель;
8. название вулкана.

**Материк 2.** Материк принадлежит всего лишь одному государству мира, столица которого – не самый большой по численности населения город страны. Несмотря на небольшие размеры, здесь зафиксированы некоторые природные рекорды – например, у восточного побережья расположено самое большое природное сооружение, созданное живыми организмами, которое видно даже из космоса. Материк носит статус самого сухого, основную часть его территории занимают пустыни и сухие саванны. Тем не менее материк выделяется удивительным миром животных и растений. Здесь обитает крупная нелетающая птица, которая изображена на гербе страны. Второе животное на гербе – сумчатое, которых на материке насчитывается несколько видов. Среди растений особую известность приобрело вечнозелёное дерево, которое произрастает в дикой природе также на островах, расположенных в относительной близости от материка.

**Определите:**

9. название материка 2;

10. название столицы;
11. название природного сооружения;
12. название страуса;
13. название второго животного на гербе;
14. название дерева.

**Материк 3.** Это четвёртый по площади материк Земли. Его называют самым влажным. По его территории протекает самая полноводная и длинная река мира. Воды и берега этой реки исключительно богаты жизнью. Здесь водится, например, небольшая хищная рыба, стая которых способна в секунды съесть любое крупное животное. Есть и «добрые» животные – например, самый крупный в мире грызун. Также здесь обитает самая крупная в мире змея. Поверхность материка разнообразна – здесь есть и большие низменные равнины, и высокие горы. Так, вдоль западного побережья материка простирается самая длинная в мире горная система.

**Определите:**

15. название материка 3;
16. название реки;
17. название хищной рыбы;
18. название самого крупного грызуна;
19. название самой крупной змеи;
20. название горной системы.

**Напишите:**

21. название материка, так же расположенного, хоть и частично, в Южном полушарии.

**Задача 3**  
**(задания 22-23)**

**22. Определите пропущенные в тексте слова, словосочетания или числа.**

\_\_(1)\_\_ – это воображаемая линия, которая делит Землю пополам на два полушария.  
\_\_(2)\_\_ этой линии расположены и другие воображаемые линии, например, полярные круги и \_\_(3)\_\_. Северный \_\_(3)\_\_ назван в честь созвездия (4), а южный — в честь созвездия \_\_(5)\_\_. Каждой параллели соответствует своя \_\_(6)\_\_, которая измеряется в градусах. \_\_(1)\_\_ имеет значение \_\_(7)\_\_, а полюса – \_\_(8)\_\_. В Северном полушарии каждый день Солнце движется по небосклону с \_\_(9)\_\_. Видимый путь Солнца, наблюдаемого на одной широте, в течение года смещается. В день \_\_(10)\_\_ оно поднимается выше всего: в районе Северного \_\_(3)\_\_ в полдень находится в зените, а за полярным кругом не опускается за горизонт. Спустя полгода, в день \_\_(11)\_\_, длина светового дня самая короткая, а за полярным кругом наблюдается \_\_(12)\_\_.

**Список слов, словосочетаний и чисел**

<ul style="list-style-type: none"><li>● Географическая широта</li><li>● Географическая долгота</li><li>● Параллельно</li><li>● Перпендикулярно</li><li>● Меридиан</li><li>● Экватор</li><li>● Тропик</li><li>● Гринвичский меридиан</li></ul>	<ul style="list-style-type: none"><li>● С запада на восток</li><li>● С востока на запад</li><li>● Рак</li><li>● Козерог</li><li>● Водолей</li><li>● Лев</li><li>● Зимнее солнцестояние</li><li>● Весеннее равноденствие</li></ul>	<ul style="list-style-type: none"><li>● Осеннее равноденствие</li><li>● Летнее солнцестояние</li><li>● Полярная ночь</li><li>● Полярный день</li><li>● 0°</li><li>● 30°</li><li>● 60°</li><li>● 90°</li></ul>
---	---	---

К каждому числу (пропуску в тексте) подберите соответствующее слово, словосочетание или число из предложенного списка.

**23. Какой из городов расположен не в Северном полушарии (выберите из списка)?**

- Париж
- Москва
- Претория
- Лондон
- Вашингтон
- Токио
- Пекин

**Задача 4**  
**(задания 24-25)**

**24.** Пользуясь знаниями по географии и школьными атласами, заполните таблицу:

<b>Океаны</b>	<b>Части океанов и острова</b>		
<b>Тихий</b>	Залив	Остров	Море
<b>Атлантический</b>	Залив	Остров	Море
<b>Индийский</b>	Залив	Остров	Море
<b>Северный Ледовитый</b>	Залив	Остров	Море

Разместите предложенные географические названия в нужных (соответствующих) ячейках, согласно их географическому положению:

Географические объекты:

1. Аляска
2. Белое
3. Бискайский
4. Гудзонов
5. Жёлтое
6. Красное
7. Ньюфаундленд
8. Персидский
9. Сахалин
10. Чёрное
11. Шри-Ланка
12. Элсмир

**Дополнительный вопрос:**

**25.** Какой из предложенных географических объектов расположен южнее всех?