

ВСЕРОССИЙСКАЯ ОЛИМПИАДА
ШКОЛЬНИКОВ ГЕОГРАФИЯ. 2025–2026 уч. г.
ШКОЛЬНЫЙ ЭТАП. 6 КЛАСС
ОТВЕТЫ И КРИТЕРИИ ОЦЕНИВАНИЯ

Максимальный балл за работу – 100.

Задача 1
(задания 1-2)

1. Следуя алгоритму, распределите следующие острова.

Варианты ответов:

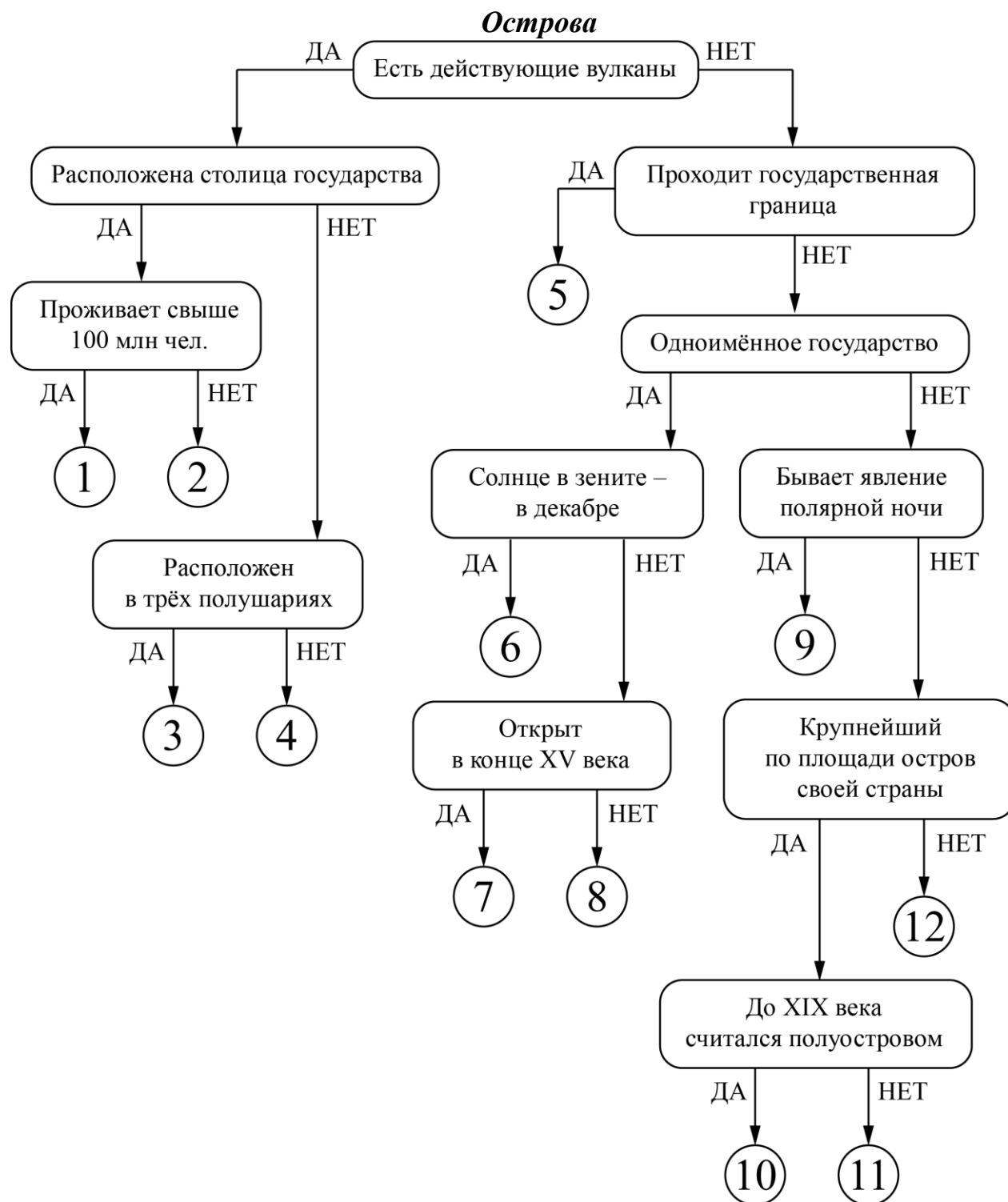
1. Сицилия
2. Ирландия
3. Шри-Ланка
4. Тайвань
5. Ньюфаундленд
6. Суматра
7. Мадагаскар
8. Хонсю
9. Куба
10. Баффинова Земля
11. Исландия
12. Сахалин

Ответы и критерии оценивания:

| | | | |
|---|------------|----|-----------------|
| 1 | Хонсю | 7 | Куба |
| 2 | Исландия | 8 | Шри-Ланка |
| 3 | Суматра | 9 | Баффинова Земля |
| 4 | Сицилия | 10 | Сахалин |
| 5 | Ирландия | 11 | Тайвань |
| 6 | Мадагаскар | 12 | Ньюфаундленд |

За каждый правильный ответ – **2 балла**.

Максимальное количество баллов: **24 балла**.



Дополнительный вопрос:

2. Кто доказал, что остров № 10 не является полуостровом?

Ответ: Г.И. Невельской (1 балл).

Максимальный балл за задание – 25.

Задача 2 **(задания 3-21)**

По текстовым описаниям определите три опасных природных явления, связанных с внутренней энергией нашей планеты. Названия опасных природных явлений 1 и 2 состоят из одного слова, а явление 3 – из двух слов. Напишите названия опасных природных явлений в *единственном числе*, ответьте на дополнительные вопросы о каждом явлении. Напишите название островов в России, где все эти три явления часто наблюдаются.

Опасное природное явление 1. Природное явление возникает в месте смещения горных пород в недрах Земли – это место называют термином №1. А точку на земной поверхности, расположенную точно над местом смещения горных пород, называют термином №2. Ежегодно на земном шаре специальными приборами регистрируется более 1 миллиона случаев этого явления, но не все из них вызывают разрушения. Интенсивность и последствия природного явления оцениваются в особых единицах измерения – от 1 до 12. Другая единица измерения, характеризующая это явление, называется магнитуда, которая измеряется по шкале, названной по фамилии американского геофизика.

Определите:

3. Название опасного природного явления 1;
4. термин № 1;
5. термин № 2;
6. прибор;
7. название единицы измерения интенсивности данного явления;
8. фамилию американского геофизика.

Опасное природное явление 2. Название этому явлению дали жители островной страны, которая часто страдает от его последствий. Одним из таких последствий в этой стране была авария на атомной электростанции в 2011 году. Одним из самых сильных по своим последствиям это явление было в 2004 году, его причиной стало явление 1 на дне третьего по площади океана. Чаще всего это явление возникает в самом большом по площади океане мира. Помимо природного явления 1, причиной возникновения явления 2 может быть природное явление 3, а также резкое смещение масс горных пород по склону на побережье морей и океанов. Такое смещение называется термином № 3. Существует гипотеза, что данное явление может вызвать и космическое тело, упавшее на дно океана.

Определите:

9. название опасного природного явления 2;
10. название островной страны;

11. название третьего по площади океана;
12. название самого большого по площади океана;
13. термин № 3;
14. космическое тело, упавшее на дно океана.

Опасное природное явление 3. Это явление связано с активностью геологических образований разной формы, сформированных в результате выхода вещества верхней мантии на земную поверхность. Названия этого вещества, находящегося в недрах Земли и вышедшего на поверхность, не совпадают. Места выхода вещества расположены на специфических геологических образованиях и имеют особое название – причём эти места могут возникать как на вершинах, так и в боковых частях данных геологических образований. Самое высокое рассматриваемое геологическое образование в России находится на втором по площади полуострове страны.

Определите:

15. название опасного природного явления 3;
 16. название вещества верхней мантии, находящегося в недрах Земли;
 17. название вещества верхней мантии, вышедшего на поверхность;
 18. место выхода вещества верхней мантии на поверхность;
 19. название самого высокого рассматриваемого геологического образования в России;
 20. название полуострова, на котором находится данное геологическое образование.
21. Напишите название островов в России.

Всероссийская олимпиада школьников. География.
Школьный этап. 6 класс. Ответы и критерии оценивания

Ответы и критерии оценивания:

| № задания | Вопрос | Ответ | Баллы |
|-------------------------------------|---|---------------------------------------|--------------|
| 3 | Опасное природное явление 1 | землетрясение | 3 |
| 4 | Термин №1 | очаг / очаг землетрясения / гипоцентр | 1 |
| 5 | Термин №2 | эпицентр | 1 |
| 6 | Прибор | сейсмограф | 1 |
| 7 | Единица измерения интенсивности | баллы | 1 |
| 8 | Фамилия американского геофизика | Рихтер | 1 |
| 9 | Опасное природное явление 2 | цунами | 3 |
| 10 | Название островной страны | Япония | 1 |
| 11 | Название третьего по площади океана | Индийский | 1 |
| 12 | Название самого большого по площади океана | Тихий | 1 |
| 13 | Термин №3 | оползень | 1 |
| 14 | Космическое тело, упавшее на дно океана | метеорит | 1 |
| 15 | Опасное природное явление 3 | извержение вулкана | 3 |
| 16 | Вещество верхней мантии, находящееся в недрах Земли | магма | 1 |
| 17 | Вещество верхней мантии, вышедшее на поверхность | лава | 1 |
| 18 | Место выхода вещества верхней мантии на поверхность | кратер | 1 |
| 19 | Название самого высокого рассматриваемого геологического образования в России | Ключевская Сопка / Ключевской | 1 |
| 20 | Название полуострова, на котором находится данное геологическое образование | Камчатка | 1 |
| 21 | Название островов в России | Курильские острова | 1 |
| Максимальный балл за задание | | | 25 |

Задача 3
(задания 22-23)

22. Определите пропущенные в тексте слова или словосочетания.

__(1)__ состоит из отдельных жёстких малоподвижных блоков – __(2)__. __(2)__ лежат на пластичном слое верхней мантии – __(3)__ и «плавают» по нему очень медленно, перемещаясь всего лишь на несколько __(4)__ в год. Когда __(2)__ движутся в разных направлениях в океане, этот процесс называют __(5)__. В результате такого процесса в океанах образуются поднятия земной коры – __(6)__. В пределах континентальных участков аналогичный процесс называют – __(7)__. Он приводит к образованию длинных впадин – __(8)__, к одному из которых приурочено глубочайшее озеро Мира – __(9)__. Процесс, когда океаническая и континентальная __(2)__ сталкиваются друг с другом, называется __(10)__. Горы __(11)__, расположенные в Южной Америке, образовались в результате данного процесса. Высочайшая горная система Земли – __(12)__ образовалась в результате более сложного процесса – коллизии, возникающей при столкновении двух континентальных __(2)__.

Список слов и словосочетаний

| | | |
|--|--|---|
| <ul style="list-style-type: none">● Литосфера● Атмосфера● Гидросфера● Литосферные плиты● Астеносфера● Мезосфера● Тропосфера● Сантиметры | <ul style="list-style-type: none">● Метры● Срединно-океанические хребты● Горы● Озёра● Реки● Рифтогенез● Спрединг | <ul style="list-style-type: none">● Анды● Альпы● Рифт● Каспийское море● Байкал● Субдукция● Гималаи● Кордильеры |
|--|--|---|

К каждому числу (пропуску в тексте) подберите соответствующее слово, словосочетание или число из предложенного списка.

23. Назовите высочайшую вершину в России.

- Эверест
- Народная
- Белуха
- Эльбрус
- Монблан
- Казбек
- Ключевская Сопка

Ответы и критерии оценивания:

За каждый верный ответ – 2 балла

- 1 – Литосфера
- 2 – Литосферные плиты
- 3 – Астеносфера
- 4 – Сантиметры
- 5 – Спрединг
- 6 – Срединно-океанические хребты
- 7 – Рифтогенез
- 8 – Рифт
- 9 – Байкал
- 10 – Субдукция
- 11 – Анды
- 12 – Гималаи

Высочайшая вершина – *Эльбрус* – **1 балл.**

Максимальный балл за задание – 25.

Задача 4
(задания 24-28)

Из предложенных вариантов выберите верное обоснование логического ряда (верно определён общий признак для четырёх элементов в логическом ряду). Опираясь на знания по географии, подберите пример, который наилучшим образом может продолжить логический ряд.

Пример

Из предложенных вариантов выберите верное обоснование логического ряда (верно определён общий признак для четырёх элементов в логическом ряду).

Ирландия – Тасмания – Шри-Ланка – Мадагаскар

- Это названия островных государств.
- Это острова, расположенные в Индийском океане.
- **Это острова материкового происхождения.**
- Это острова, расположенные в тропическом климатическом поясе.
- Это острова, на которых находятся действующие вулканы.

Опираясь на знания по географии, подберите пример, который наилучшим образом может продолжить логический ряд.

- Исландия
- Мальдивские острова
- Ямайка
- Кунашир
- **Ньюфаундленд**

Оценивание задания

Оценивается только полностью правильный ответ.

Максимальный балл за каждое задание – 5.

24. Опираясь на знание географии, выберите общий признак четырёх объектов в логическом ряду.

Южный тропик – Северный полярный круг – меридиан – экватор

- Это линии, которые проведены на карте с запада на восток.
- Это линии географических координат.
- Это объекты, которые показываются на планах местности.
- **Это элементы градусной сетки.**
- Это линейные условные знаки.

Из списка терминов подберите пример, который наилучшим образом может продолжить логический ряд.

- географическая широта
- **полюс**
- линия перемены дат
- граница плавающих льдов
- горизонталь

25. Опираясь на знание географии, выберите общий признак четырёх объектов в логическом ряду.

пересыхающая река – колодец – урез воды – болото

- Это объекты гидросферы.
- Это условные знаки, которые изображены на физической карте полушарий.
- Это условные знаки для изображения рельефа.
- Это условные знаки, изображающие отдельные строения и объекты.
- **Это условные знаки для изображения гидрографических объектов на планах и топографических картах.**

Из списка терминов и понятий подберите пример, который наилучшим образом может продолжить логический ряд.

- Водонапорная башня
- Насыпь
- Ледники
- **Направление течения**
- Курган

26. Опираясь на знание географии, выберите общий признак четырёх объектов в логическом ряду.

Джеймс Кук – Иван Крузенштерн – Фаддей Беллинсгаузен – Фернан Магеллан

- Это путешественники, которые исследовали побережье Северной Америки
- Это мореплаватели, которые совершали открытия в XVIII веке.
- В честь этих путешественников названы моря Мирового океана.
- **Это мореплаватели, которые руководили кругосветными экспедициями.**
- Это путешественники, которые являются первооткрывателями материков.

Из списка путешественников подберите пример, который наилучшим образом может продолжить логический ряд.

- Витус Беринг
- Христофор Колумб
- Васко да Гама
- **Френсис Дрейк**
- Абел Тасман

27. Опираясь на знание географии, выберите общий признак четырёх объектов в логическом ряду.

обсидиан – андезит – туф – базальт

- Это названия рудных полезных ископаемых.
- Это названия минералов.
- Это метаморфические горные породы.
- **Это названия вулканических горных пород.**
- Это горные породы, которые регулярно находят на коралловых островах.

Из списка географических объектов подберите пример, который наилучшим образом может продолжить логический ряд.

- известняк
- гнейс
- **пемза**
- гранит
- мрамор

28. Опираясь на знание географии, выберите общий признак четырёх объектов в логическом ряду.

Гекла – Этна – Фудзияма – Мауна-Лоа

- Это высочайшие вершины крупных горных стран.
- **Это вулканы, которые расположены на островах.**
- Это формы рельефа, которые приурочены к зонам схождения литосферных плит.
- Это географические объекты, которые находятся в Евразии.
- Это потухшие вулканы.

Из списка географических объектов подберите пример, который наилучшим образом может продолжить логический ряд.

- Везувий
- Килиманджаро
- **Кракатау**
- Орисаба
- Котопахи

Максимальный балл за задачу – 25.