

ВСЕРОССИЙСКАЯ ОЛИМПИАДА
ШКОЛЬНИКОВ ГЕОГРАФИЯ. 2025–2026 уч. г.
ШКОЛЬНЫЙ ЭТАП. 10 КЛАСС
ОТВЕТЫ И КРИТЕРИИ ОЦЕНИВАНИЯ

Максимальный балл за работу – 100.

Задача 1

1. Следуя алгоритму, распределите следующие города России.

- | | |
|----------------------|---------------------|
| 1. Находка | 11. Нерюнгри |
| 2. Каменск-Уральский | 12. Усть-Илимск |
| 3. Владивосток | 13. Нижний Новгород |
| 4. Сургут | 14. Ачинск |
| 5. Нефтекамск | 15. Екатеринбург |
| 6. Мичуринск | 16. Таганрог |
| 7. Пятигорск | 17. Воркута |
| 8. Новодвинск | 18. Новый Уренгой |
| 9. Певек | 19. Тайшет |
| 10. Новосибирск | 20. Свободный |

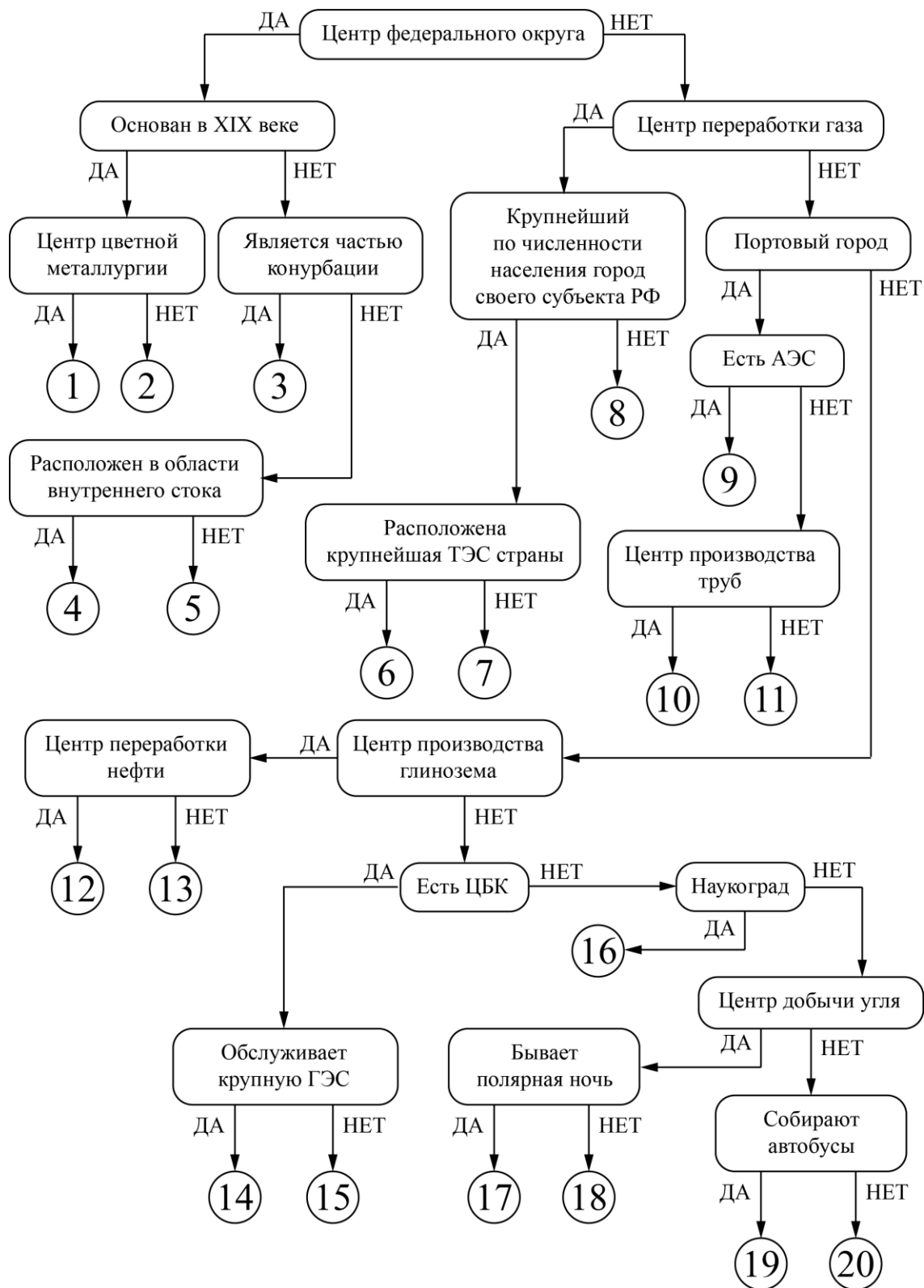
Ответы и критерии оценивания:

1	Новосибирск	11	Находка
2	Владивосток	12	Ачинск
3	Пятигорск	13	Каменск-Уральский
4	Нижний Новгород	14	Усть-Илимск
5	Екатеринбург	15	Новодвинск
6	Сургут	16	Мичуринск
7	Новый Уренгой	17	Воркута
8	Свободный	18	Нерюнгри
9	Певек	19	Нефтекамск
10	Таганрог	20	Тайшет

За каждый правильный ответ – 1 балл.

Максимальный балл за задание – 20.

Города России



Задача 2
(задания 2-21)

По текстовым описаниям определите три субъекта РФ, расположенных в одной природной зоне и в одном физико-географическом районе, но в разных экономических районах и в разных федеральных округах. Известно, что субъекты РФ 2 и 3 расположены в одном географическом районе, при этом все три субъекта РФ граничат друг с другом. Напишите полные названия субъектов РФ и ответьте на дополнительные вопросы о каждом из них. Определите общую для субъектов РФ природную зону (А) и напишите название физико-географического района (Б).

Субъект РФ 1. Регион специализируется на производстве продукции чёрной металлургии. Крупнейшее предприятие этой отрасли расположено во втором по численности населения городе субъекта РФ. Однако одним из брендов региона является один из молочных продуктов. В регионе развит туризм, в частности, одним из таких туристических центров является город – родина русских землепроходцев, исследователей Сибири и Дальнего Востока.

Определите:

2. название субъекта РФ 1;
3. название экономического района;
4. название федерального округа;
5. название предприятия чёрной металлургии;
6. молочный продукт;
7. название туристического центра.

Субъект РФ 2. Административный центр субъекта РФ назван в честь реки, впадающей в крупнейшую реку физико-географического района. Одним из видов продукции машиностроения региона являются автокраны, производимые в седьмом по численности населения городе данного субъекта РФ. Одной из отраслей специализации растениеводства региона является выращивание прядильной и масличной сельскохозяйственной культуры, которую производят также в субъектах РФ 1 и 3.

Определите:

8. название субъекта РФ 2;
9. название экономического района;
10. название федерального округа;
11. название крупнейшей реки физико-географического района;
12. название города, в котором производят автокраны;
13. сельскохозяйственную культуру.

Субъект РФ 3. Административный центр субъекта РФ до 1934 года сменил два названия – первое название существовало в XV–XVIII вв., затем город получил такое же название, как и река, на которой он расположен. Среди уникальных объектов субъекта РФ – крупнейшее месторождение горно-химического сырья, используемого в производстве минеральных удобрений. В черте административного центра находится район – бывшая слобода, в которой зародился народный промысел – производство глиняных игрушек.

Определите:

14. название субъекта РФ 3;
15. название экономического района;
16. название федерального округа;
17. название административного центра в XV–XVIII вв.;
18. название месторождения горно-химического сырья;
19. название слободы.

Укажите:

20. название природной зоны (А),
21. название физико-географического района (Б).

Ответы и критерии оценивания:

№ задания	Вопрос	Ответ	Баллы
2	Субъект РФ 1	Вологодская область	2
3	Экономический район	Северный	1
4	Федеральный округ	Северо-Западный	1
5	Название предприятия чёрной металлургии	Металлургический комбинат компании «Северсталь»	1
6	Молочный продукт	сливочное масло	1
7	Название туристического центра	Великий Устюг	1
8	Субъект РФ 2	Костромская область	2
9	Экономический район	Центральный	1
10	Федеральный округ	Центральный	1
11	Название реки	Волга	1
12	Название города, в котором производят автокраны	Галич	1
13	Сельскохозяйственная культура	лён-долгунец	1
14	Субъект РФ 3	Кировская область	2

Всероссийская олимпиада школьников. География.
Школьный этап. 10 класс. Ответы и критерии оценивания

15	Экономический район	Волго-Вятский	1
16	Федеральный округ	Приволжский	1
17	Название административного центра в XV–XVIII вв.	Хлынов	1
18	Название месторождения горно-химического сырья	Вятско-Камское	1
19	Название слободы	Дымково	1
20	Название природной зоны	тайга	2
21	Название физико-географического района	Восточно-Европейская равнина	2
Максимальный балл за задание			25

Задача 3
(задания 22-40)

В XXI веке городские агломерации являются ключевой формой современного расселения, главной ареной урбанизационных процессов. Агломерация не упраздняет город, она меняет его. В её составе города ведут более сложную и более эффективную деятельность. Большая часть городских агломераций сформировались «от города», который не может расширяться бесконечно, но при своём развитии «выплёскивает» всё то, что в нём не помещается, и образует вокруг себя сеть пригородов или городов-спутников. И мы, жители XXI века, всё чаще используем понятие «городская агломерация» в повседневной жизни.

Этим летом, перед финальным матчем чемпионата Европы по футболу, один из болельщиков рассказывал другому о том, в каких местах он побывал в 2023 году.

Определите по описанию шесть городских агломераций шести разных стран Европы. Заполните таблицу, в которой напишите название каждой городской агломерации, наиболее многочисленный проживающий в ней народ и государство, в котором она расположена.

- «Первым делом я посетил две страны, расположенные на огромном полуострове. Городская агломерация с населением в 5,3 миллиона человек является второй по величине в стране. Это крупнейший промышленный и торговый центр, порт в акватории одного из внутренних морей. Ежегодно сотни тысяч туристов приезжают в город, чтобы посмотреть на его средневековый центр, небоскрёбы Олимпийской деревни, католические храмы с величественными колокольнями, многочисленные фонтаны и пляжи. Здесь родился Дани Ольмо, который блистает на этом турнире».

- 22.** Напишите название городской агломерации;
- 23.** Наиболее многочисленный народ, проживающий на территории агломерации;
- 24.** Государство, в котором расположена агломерация.
- «В соседней стране я посетил агломерацию её бывшей столицы, давшей ей название, которая сегодня насчитывает 1,35 миллиона жителей. Город возник на высоком правом берегу реки в 5 километрах от места её впадения в океан. Крупные морские суда подойти к причалам порта не могут из-за песчаного бара в устье реки, поэтому на берегу океана сооружены два аванпорта. Главная достопримечательность города – двухъярусный мост в виде металлической ажурной дуги длиной 172 метра. А ещё здесь родился полузащитник Бруну Фернандеш».
- 25.** Напишите название городской агломерации;
- 26.** Наиболее многочисленный народ, проживающий на территории агломерации;
- 27.** Государство, в котором расположена агломерация.
- «Затем самолётом я полетел на острова, на родину Фила Фодена, в «первый в мире промышленный город», ведь именно здесь когда-то началась промышленная революция. Вторая по численности населения в её стране городская агломерация знаменита бывшими текстильными мануфактурами и складами, каналами и железнодорожными мостами, боро, как в Нью-Йорке, университетами, а также историческим дилерским центром компании «Роллс-Ройс Моторс».
- 28.** Напишите название городской агломерации;
- 29.** Наиболее многочисленный народ, проживающий на территории агломерации;
- 30.** Государство, в котором расположена агломерация.
- «Я не мог не побывать и на родине Яна Вертонгена, в городской агломерации, в которой проживает более 1 миллиона человек. Центр агломерации – старинный город, один из крупнейших центров Ренессанса. Его слава была особенно велика в XVI веке, когда население превышало 100 тысяч человек, а товарная биржа была крупнейшей в мире. Сегодня это один из крупнейших морских портов Европы и один из важнейших в ЕС центров

нефтеперерабатывающей промышленности и атомной энергетики, а также мировой центр торговли бриллиантами».

31. Напишите название городской агломерации;
32. Наиболее многочисленный народ, проживающий на территории агломерации;
33. Государство, в котором расположена агломерация.

- «Далее я поехал на север, в крупнейший морской порт Европы. Его становление шло постепенно, важным транспортным узлом он стал только к концу XVII века. Это морские ворота Европейского Союза, так как большая часть товаров не остаётся в стране, а поступает на общеевропейский рынок. По берегам эстуариев Рейна и Мааса расположены бесконечные грузовые терминалы и несколько крупных нефтеперерабатывающих заводов. Город сильно пострадал от бомбёжек во время Второй мировой войны. Здесь проводятся многочисленные международные симпозиумы и выставки. Это один из самых многонациональных городов мира, в городской агломерации с населением 1,3 миллиона человек полно выходцев из Северной Африки, Юго-Западной Азии, Суринама и с островов Вест-Индии. Именно здесь родился Мемфис Депай».

34. Напишите название городской агломерации;
35. Наиболее многочисленный народ, проживающий на территории агломерации;
36. Государство, в котором расположена агломерация.

- «Завершил я своё путешествие в одном из самых известных городов на юге Европы. Он был основан греками рядом с крупным вулканом 2800 лет назад, за свою длительную историю переживал и взлёты, и падения. На протяжении нескольких столетий был столицей королевства, в XIX веке – столицей оперы, является родиной пиццы. В XXI веке сильно разросся, численность населения его агломерации достигла 3,7 миллиона человек. Здесь есть площадь Данте, базилики, театры, катакомбы, этот город – родина вратаря Джанлуиджи Доннаруммы, чемпиона Европы по футболу».

37. Напишите название городской агломерации;
38. Наиболее многочисленный народ, проживающий на территории агломерации;
39. Государство, в котором расположена агломерация.

40. Из шести утверждений выберите те два, которые верны для всех шести городских агломераций.

А – Столицы государств Европы.

В – Крупнейшие морские порты своих государств.

С – Вторые по численности населения городские агломерации своих государств.

Д – В пределах городских агломераций есть объекты Всемирного наследия ЮНЕСКО.

Е – Крупные центры автомобилестроения.

Ф – Расположены на полуостровах.

Ответы и критерии оценивания:

№	Название городской агломерации (по 2 балла)	№	Наиболее многочисленный проживающий в ней народ (по 1 баллу)	№	Государство, в котором расположена агломерация (по 1 баллу)
22	Барселона	23	каталонцы	24	Испания
25	Порту	26	португальцы	27	Португалия
28	Манчестер	29	англичане	30	Великобритания
31	Антверпен	32	фламандцы	33	Бельгия
34	Роттердам	35	нидерландцы / голландцы	36	Нидерланды
37	Неаполь	38	итальянцы	39	Италия

40. Верны следующие утверждения:

С – Вторые по численности населения городские агломерации своих государств. – **3 балла**

Д – В пределах городских агломераций есть объекты Всемирного наследия ЮНЕСКО. – **3 балла**

Если в задании 40 выбрано более 2 утверждений, выставляется 0 баллов.

Максимальный балл за задание – 30.

Задача 4
(задания 41-45)

Из предложенных вариантов выберите верное обоснование логического ряда (верно определён общий признак для четырёх элементов в логическом ряду). Опираясь на знания по географии, подберите пример, который наилучшим образом может продолжить логический ряд.

Пример

Калязин – Весьегонск – Молога – Тольятти...

Из предложенных вариантов выберите верное обоснование своего ответа (верно определён общий признак для четырёх объектов в логическом ряду, который наилучшим образом может продолжить логический ряд).

Все города расположены в пределах молодой платформы.

- Эти населённые пункты расположены в Центральной России.
- Это крупнейшие города своих субъектов РФ.
- **Эти города были затоплены Волгой при строительстве водохранилищ.**
- Все города являются административными центрами областей России.

Из списка географических объектов подберите пример, который наилучшим образом может продолжить логический ряд.

- Ржев
- Балабаново
- Иркутск
- Щёлково
- Кострома
- Благовещенск
- Коломна
- Барнаул
- Шагонар
- **Болгар**

Оценивание задания

Оценивается только полностью правильный ответ.

Максимальный балл за каждое задание – 5.

41. Опираясь на знание географии, выберите общий признак четырёх объектов в логическом ряду.

Вьетнам – Канада – Пакистан – Швейцария...

- Это страны, которые получили независимость в XX веке.
- **Это страны, где столица не является крупнейшим по численности населения городом.**
- Это приморские страны.
- Это страны, которые в XX веке изменили своё название.
- Это экономические развитые страны.

Из списка географических объектов подберите пример, который наилучшим образом может продолжить логический ряд.

- Алжир
- Япония
- **Казахстан**
- Польша
- Колумбия
- Иран
- Италия
- Австрия
- Кения
- Узбекистан

Максимальный балл за задание – 5.

42. Опираясь на знание географии, выберите общий признак четырёх объектов в логическом ряду.

Курская область – Белгородская область – Свердловская область – Мурманская область ...

- Это субъекты РФ, лидирующие по производству пшеницы.
- **Это субъекты РФ, лидирующие по добыче железных руд.**
- Это субъекты РФ, расположенные в таёжной зоне.
- Это субъекты РФ, которые находятся в бассейне Северного Ледовитого океана.
- Это субъекты РФ – лидеры по выплавке стали.

Из списка географических объектов подберите пример, который наилучшим образом может продолжить логический ряд.

- Красноярский край
- **Республика Карелия**
- Сахалинская область
- Пензенская область
- Липецкая область
- Ставропольский край
- Пермский край
- Республика Коми
- Республика Татарстан
- Ямало-Ненецкий автономный округ

Максимальный балл за задание – 5.

43. Опираясь на знание географии, выберите общий признак четырёх объектов в логическом ряду.

Мончегорск – Великий Новгород – Кыштым – Норильск ...

- Это центры производства химических волокон.
- Это центры выплавки алюминия.
- **Это центры производства меди.**
- Это центры нефтепереработки.
- Это центры речного судостроения.

Из списка географических объектов подберите пример, который наилучшим образом может продолжить логический ряд.

- Нижний Новгород
- Североуральск
- Будёновск
- Орс
- Липецк
- Тула
- Хабаровск
- Волгоград
- **Верхняя Пышма**
- Новосибирск

Максимальный балл за задание – 5.

44. Опираясь на знание географии, выберите общий признак четырёх объектов в логическом ряду

Острова Тонга – Алеутские острова – Курильские острова – Южные Сандвичевы острова ...

- **Это острова, которые расположены в зоне субдукции.**
- Это острова, расположенные между Северным и Южным тропиками.
- Это острова с материковой земной корой.
- Это острова, которые омываются холодными течениями.
- Это острова, расположенные в Тихом океане.

Из списка географических объектов подберите пример, который наилучшим образом может продолжить логический ряд.

- Остров Исландия
- Остров Ньюфаундленд
- Багамские острова
- Канарские острова
- **Марианские острова**
- Остров Пасхи
- Новая Земля
- Азорские острова
- Балеарские острова
- Сейшельские острова

Максимальный балл за задание – 5.

45. Опираясь на знание географии, выберите общий признак четырёх объектов в логическом ряду.

ханты – вепсы – марийцы – саамы ...

- Это титульные народы субъектов РФ.
- Это народы, проживающие только в Европейской части страны.
- Это народы исповедуют местные традиционные верования.
- Это малочисленные коренные народы России.
- **Это народы финно-угорской группы.**

Из списка народов подберите пример, который наилучшим образом может продолжить логический ряд.

- латыши
- греки
- **удмурты**
- осетины
- абазыны
- чувашы
- ногайцы
- сойоты
- ороки
- ительмены

Максимальный балл за задание – 5.

Максимальный балл за задачу 4 – 25.