

Т 10/2

Итого: 48 б.

Задания муниципального этапа  
Всероссийской олимпиады школьников по географии 2019-2020 уч.год  
10-11 класс

## I Тестовый тур

1. Какие из перечисленных стран являются унитарными парламентскими республиками

- а) Франция
- б) Германия
- в) Швеция
- г) Великобритания
- д) Италия

15 +

2. Для каких из перечисленных субъектов РФ характерен самый высокий показатель естественного прироста населения?

- а) Курская, Белгородская, Воронежская области;
- б) Смоленская, Тверская, Ярославская;
- в) Чеченская Республика, Республика Ингушетия, Республика Дагестан.

25 +

3. Какие из перечисленных стран являются федеративными конституционными монархиями

- а) Нидерланды
- б) Люксембург
- в) Греция
- г) Бельгия
- д) Финляндия

—

4. Какие из перечисленных европейских стран не являются членами Европейского союза

- а) Исландия
- б) Норвегия
- в) Сербия
- г) Греция
- д) Румыния

25

5. Какие народы относятся к славянской языковой группе индоевропейской семьи

- а) латыши
- б) цыгане
- в) хорваты
- г) румыны
- д) македонцы

—

6. Какие народы относятся к германской языковой группе индоевропейской семьи

- а) греки
- б) исландцы
- в) корсиканцы
- г) фризы
- д) французы

25

7. Какие из названных государств образовались после 1990 года

- а) Чехия

25

- б) Польша
- в) Германия
- г) Албания
- д) Болгария

8. Укажите регионы *России*, в которых уровень урбанизации превышает 90 %:

- а) Мурманская область
- б) Курская область
- в) Ставропольский край
- г) Магаданская область
- д) Тамбовская область

9. Какой субъект РФ добывает основную часть сырья для производства фосфатных удобрений:

- а) Московская область;
- б) Ленинградская область;
- в) Брянская область;
- г) Мурманская область.

10. Из приведенного списка электростанций выберите атомные:

- а) Балаковская;
- б) Зейская;
- в) Братская;
- г) Билибинская;
- д) Сургутская;
- е) Кольская.

11. Какая из названных стран зарубежной Европы имеет самую высокую численность населения

- а) Франция
- б) Испания
- в) Нидерланды
- г) Италия
- д) Польша

12. Какие из названных европейских государств имеют монархическую форму государственного правления

- а) Люксембург и Сан-Марино
- б) Испания и Лихтенштейн
- в) Швеция и Финляндия
- г) Андорра и Португалия
- д) Нидерланды и Бельгия

13. Какие из перечисленных стран не входят в НАТО

- а) Исландия
- б) Швейцария
- в) Швеция
- г) Румыния
- д) Финляндия

14. Какие признаки положены в основу выделения группы Скандинавских стран

- а) этнический (национальный) состав населения

- б) географическое положение  
 в) религиозная принадлежность населения  
 г) уровень экономического развития  
 д) структура экономики

15. Какая страна не входит в субрегион Северная Европа

- а) Швеция  
 б) Великобритания  
 в) Ирландия  
 г) Эстония  
 д) Дания

## II. Теоретический тур

**Задание 1.** Север Африки населяют народы, которые относятся к южной ветви европеоидной расы. Как называются эти народы? Объясните, почему одни из них строят большие города, а другие ведут кочевой образ жизни. Одежда последних, очень плотная и теплая. Объясните, зачем этим народам такая одежда, если они живут в условиях жаркого тропического климата.

**Задание 2.** Определите соседей, их признаки и искомый субъект Российской Федерации.

Субъект РФ граничит с несколькими другими. О его соседях известно следующее:

О первом	Здесь находится самый северный из российских комбинатов черной металлургии полного цикла	Архангельская область	
О втором	Здесь находится самый северный из космодромов России		
О третьем	Его территория пересекается полярным кругом, а выхода к морю он не имеет, зато имеет несколько городов с населением более 50 тыс. человек		
О четвертом	Здесь совершил свой подвиг Иван Сусанин		Башкортостан
О пятом	Здесь производят автобусы ПАЗ	Новосибирская	
О шестом	Крупнейший в России производитель калийных удобрений		Южная Магнитогорский завод
О седьмом	Здесь родился П. И. Чайковский		
О восьмом	Название главного города означает Красный город	Красноярский край	Красноярск - Красный город
О девятом	Титульный народ этого субъекта федерации - второй по численности народ России	Республика Татарстан	Татары - 2-ое по численности народ России
Искомый объект			

**Задание 3.** Определите страну по её окружению. Эта страна имеет несколько сухопутных соседей. Имеются сведения лишь о четырех из них: (Соседи перечислены в географически беспорядочной последовательности.)

1. Определите эту страну.
2. Назовите каждого из охарактеризованных соседей.
3. Если искомая страна имеет других соседей, назовите их.



1 сосед	Здесь родился и творил автор «Джоконды» («Моны Лизы») <i>Италия 10</i>
2. сосед	Язык народа этой страны стал государственным в большинстве стран части света, в состав которой входит крупнейший остров Земли <i>Английский язык</i>
3 сосед	Здесь находится штаб-квартира крупнейшего военно-политического блока, объединяющего 26 стран <i>Североатлантический блок</i>
4 сосед	Здесь начинается река, в устье которой находится крупнейший по грузообороту порт умеренного пояса Земли <i>Испания</i>
Другие соседи	<i>США, Франция, Германия, Италия, Япония, Индия, Китай, Австралия, Новая Зеландия, Южная Африка, Бразилия, Аргентина, Чили, Перу, Колумбия, Венесуэла, Эквадор, Гватемала, Гондурас, Никарагуа, Коста-Рика, Панама, Куба, Гаити, Доминиканская Республика, Ямайка, Барбадос, Тринидад и Тобаго, Суринам, Гвиана, Бразилия, Аргентина, Чили, Перу, Колумбия, Венесуэла, Эквадор, Гватемала, Гондурас, Никарагуа, Коста-Рика, Панама, Куба, Гаити, Доминиканская Республика, Ямайка, Барбадос, Тринидад и Тобаго, Суринам, Гвиана</i>

**Задание 4.** Рассчитайте величину годового естественного прироста / убыли населения регионов Южного федерального округа в 2016 г. в абсолютных и относительных показателях. Результаты расчетов запишите в таблице. Определите субъекты Южного федерального округа по статистическим данным их демографической ситуации. Примечательно, что в одном из них расположен центр федерального округа, а второй является городом федерального подчинения. Выпишите регионы, в которых величина годового естественного прироста населения наибольшая. Укажите от каких факторов зависит естественный прирост населения?

	Население субъектов, тысяч человек	Родившиеся и умершие, человек		Естественный прирост / убыль населения		
		2016	родившихся	умерших	человек	промилле
Российская Федерация	146545		1888729	1891015	-2286	-0,01
Южный федеральный округ	16368		201869	220636	-18767	-1,2
Республика Адыгея	451		5411	5850	-439 +	-1 +
Республика Ингушетия	279		3464	2717	747 +	2,7 +
Республика Крым	1907		22944	28973	-6029 +	-3,2 +
Краснодарский край	5514		72986	71550	1436 +	0,3 +
Астраханская область	1019		14239	12229	2010 +	2 +
Волгоградская область	2546		28436	34718	-6282 +	-2,5 +
Республика Башкортостан	4236		49038	58718	-9680 +	-2,3 +
Республика Татарстан	416		5351	5881	-530 +	-1,3 +

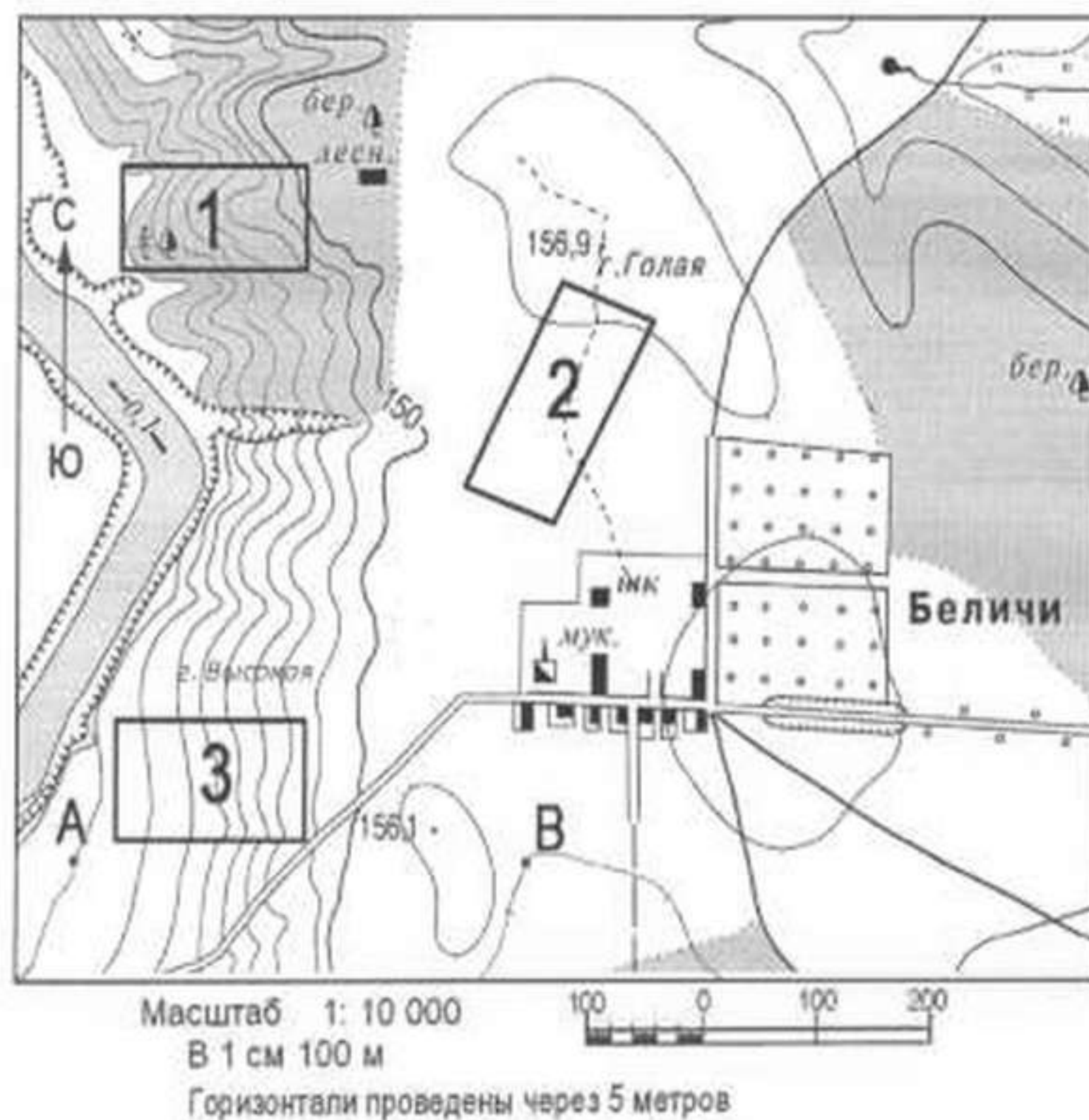
*Рес. годовое ест. прироста населения наибольшая: Астраханская область, Краснодарский край, Республика Ингушетия*

**Задание 5.** Для выполнения задания используйте топографическую карту.

- 1) Найдите высшую абсолютную точку в пределах изображенной территории, укажите ее название, абсолютную высоту и определите направление и расстояние от нее до школы по прямой.
- 2) Определите расстояние по тропинке от домика лесника до мукомольного предприятия. Ответ запишите цифрами, округлив полученный результат до десятков метров.
- 3) Определите, какой из участков местности, обозначенных на карте цифрами 1, 2, 3 лучше выбрать для организации соревнований по спортивному ориентированию. Для обоснования своего ответа приведите не менее двух доводов.

4) В каком направлении Вы быстрее преодолеете маршрут – от реки до школы или от школы до реки? Ответ обоснуйте.

5) В какой части плана показана река? Приведите ее основные характеристики: направление и скорость течения, ширину русла, описание рельефа и растительности правого и левого берегов.





задача 4.

Вопрос: социальное значение, медицинская сфера.

- #### 4. Уменьшение ответственности

- Б. Возникшие разногласия.

Задание 5.

- 1) Высшая температурная точка - 4. Температура кипения - 150,8 °C

- направление - Северное, расстояние от оси до центра = 30 см. 15.

- 2) 400 м в -

- 3) Угосток 2. Котловина, где и зур. находится на склоне, а угосток 2 на равнинной поверхности. Угосток 1 находится в лесной местности.

- 4) Он не идет до реки, потому что будет идти в лес по лесу. 20

- 5) Река показана в замкнутой форме течения. Направление: ~~от~~ с юга на север, скорость течения - 0,1 м/с. Берега реки наклонены круто. Правый берег - фланговый лев. возм. местными (возвышенности), растительность лес. Левый берег - равнинная территория. 15.

- Левый берег - равнинная тундра. 40

Задача 1. Напог-

Сравнив бытовые условия народов, проживающих в различных странах, которые отличаются более развиты, чем у той или иной народы, то видишь целый образ жизни.

Видно, что наша орудия нужна для того, чтобы людей не атакуют  
различные насекомые.