

Тур

Технологический

38 + 435 + 18 = 571

Сидорова

Муниципальный тур  
Всероссийской олимпиады школьников по предмету «Технология»  
Направление «Техника, технологии и техническое творчество»  
2019-2020 уч.год  
10-11 класс  
ТЕСТЫ

1. Отметьте правильный ответ.  
В рамках образовательной области «Технология» изучается:

- а) добыча полезных ресурсов;
- б) взаимодействие общественных групп и индивидуумов;
- в) преобразование материи, энергии и информации;
- г) пути освоения космического пространства.

2. Отметьте правильный ответ.  
Частота вращения двигателя равна 1200 об/мин., диаметр ведущего шкива 40 мм, а ведомого - 240 мм. Частота вращения ведомого шкива равна:

- а) 600 об/мин.;
- б) 200 об/мин.;
- в) 300 об/мин.;
- г) 400 об/мин.

3. Отметьте правильный ответ.  
Поступательное и вращательное движение режущего инструмента происходит во время работы на:

- а) токарном станке;
- б) фрезерном станке;
- в) строгальном станке;
- г) сверлильном станке.

4. Укажите хронологическую последовательность творческой деятельности ученых-металлургов.

- а) А.К. Нартов;
- б) Р. Давид;
- в) И.П. Кулибин;
- г) Леонардо да Винчи.

5. Установите соответствие

| Русские ученые и изобретатели | Изобретения и открытия             |
|-------------------------------|------------------------------------|
| 1. Лаврентий А.А.             | а) Радио                           |
| 2. Нартов А.К.                | б) Лампа накаливания               |
| 3. Попов А.С.                 | в) Электронное тестирование        |
| 4. Зворыкин В.К.              | г) Станок с механическим суппортом |

Ответ: 1 Б, 2 Г, 3 А, 4 В

6. Отметьте правильный ответ.  
Документ, в котором описан весь процесс обработки изделия с указанием технологических операций и их составных частей, материалов, конструкторской документации и технологической оснастки, называется:

- а) маршрутная карта;
- б) операционная карта;
- в) технологическая карта.

7. Отметьте правильный ответ.  
Технологическая операция – это:

- а) законченная часть технологического процесса, выполняемая на одном рабочем месте;
- б) законченная часть технологического процесса, выполняемая на разных рабочих местах;
- в) законченная часть технологического процесса.

8. Установите соответствие между механическими свойствами материалов и их определением.

| Свойство материалов | Определение   |
|---------------------|---|
| Хрупкость           | А Свойство материала противостоять проникновению в него другого, более твердого тела        |
| Упругость           | Б Свойство материала легко разрушаться при ударах и нагрузках                               |
| Прочность           | В Свойство материала выдерживать без разрушения резкое изменение нагрузки                   |
| Твердость           | Г Способность материала сопротивляться действию сил, не изменяя формы и не разрушаясь       |
| Вязкость            | Д Способность материала восстанавливать первоначальную форму после прекращения действия сил |

Ответ: 1 Б, 2 А, 3 В, 4 Г, 5 Д

9. Отметьте правильный ответ.  
Из чугуна получают качественные сложные отливки благодаря его свойствам:

- а) упругости;
- б) пластичности;
- в) твердости;
- г) жидкотекучести

10. Отметьте правильный ответ.

При каком угле заточки режущий инструмент быстрее затупляется?

- а) 35°;
- б) 45°;

в) 50°;  
б) 60°

11. Отметьте правильный ответ.

Какая передача движения токарно-винторезного станка выполняется с использованием трения?

- а) ременная;
- б) цепная;
- в) зубчатая;
- г) винтовая.

12. Отметьте правильный ответ.

Какие токарные резцы предназначены для обработки внешних и конических поверхностей металлорежущих заготовок?

- а) проходные;
- б) подрезные;
- в) отрезные;
- г) фасонные.

13. Отметьте правильный ответ.

Древесину какой степени влажности используют при изготовлении мебели?

- а) свежесрубленную (влажность до 80%);
- б) комнатно-сухую (влажность от 8 до 12%);
- в) воздушно-сухую (влажность от 15 до 20%);
- г) абсолютно сухую (влажность около 0%).

14. Отметьте правильный ответ.

Оптимальный зазор между подручником и заготовкой в токарном станке по обработке древесины?

- а) 6-8 мм;
- б) 1-2 мм;
- в) 3-4 мм;
- г) 8-10 мм.

15. Отметьте правильный ответ.

Пистолетом для оптавливания на:

- а) на лоскутных рамах;
- б) на рейсмусовых станках;
- в) на циркулярных станках;
- г) на токарных станках.

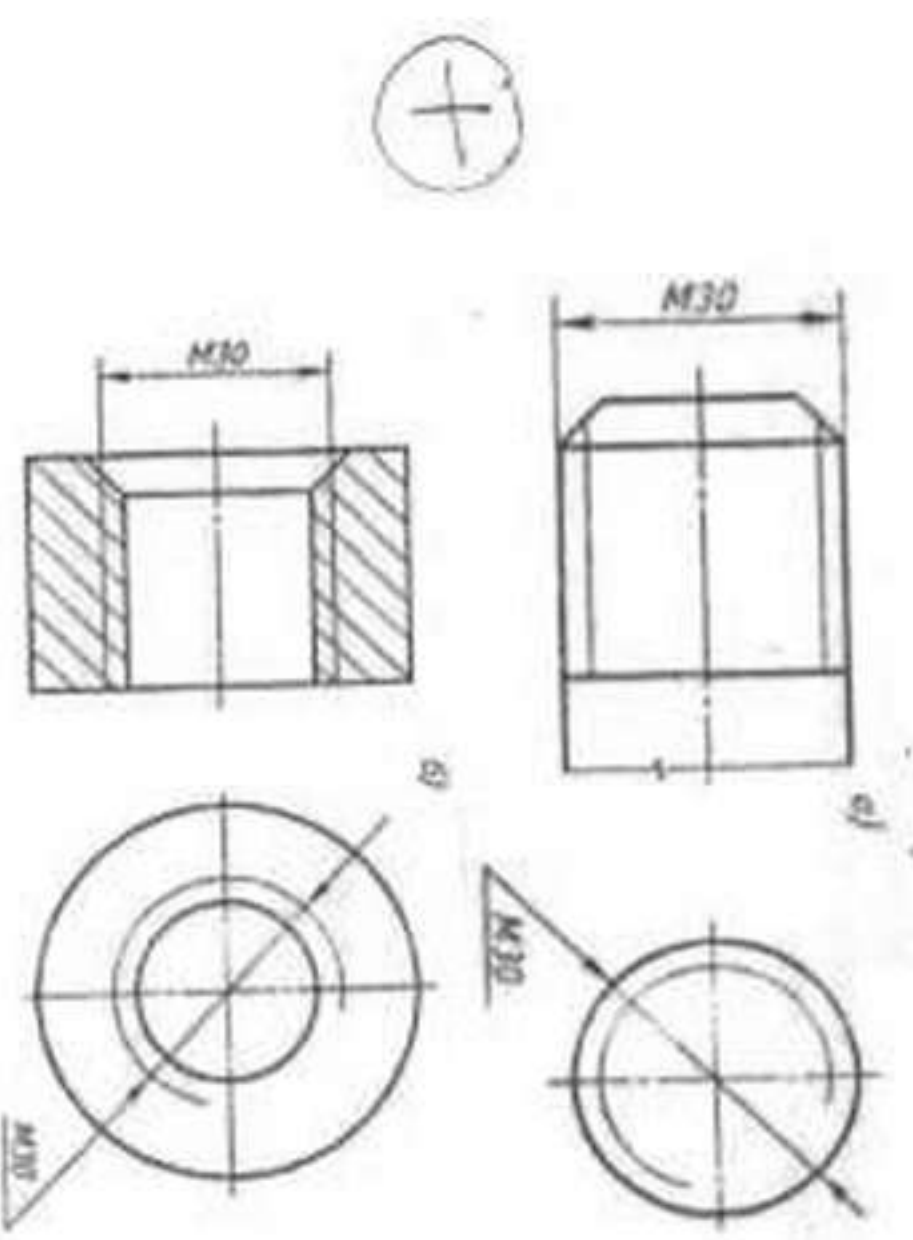
16. Запишите правильный ответ.

Кратко укажите, от каких показателей зависит маркировка стали?

Ответ: от химического состава стали

17. Отметьте правильный ответ.

Какой чертеж детали имеет внешнюю резьбу?

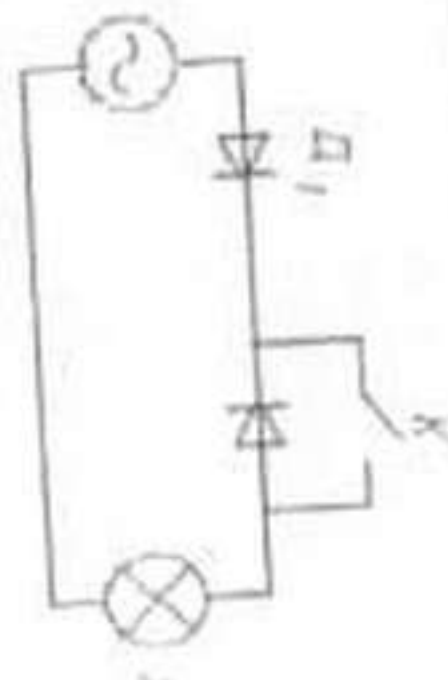


Ответ: а

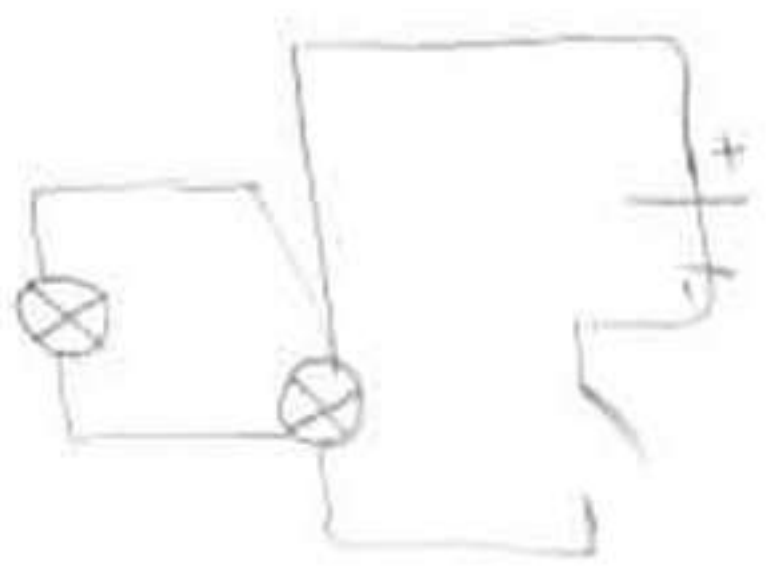
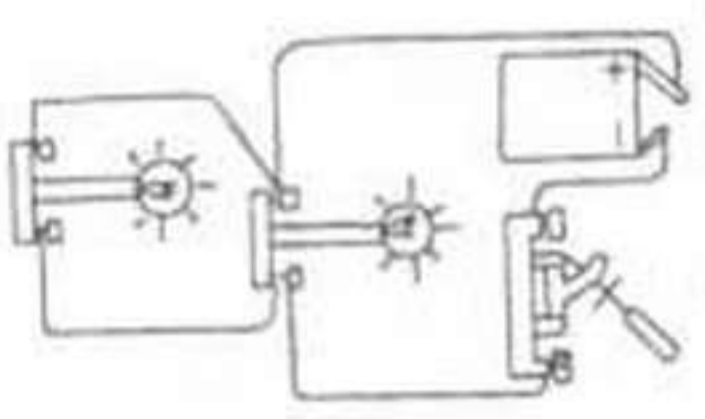
18. Отметьте правильный ответ.

Как изменится после замыкания ключа К свечение лампы Л?

- а) погаснет;
- б) уменьшится;
- в) останется без изменений;
- г) исчезнет.



19. Начертите принципиальную электрическую схему цепи:





2.2. Два отверстия Ø 4 мм (без доводки) разметить на осевой линии симметрично вертикально друг над другом, с межцентровым расстоянием

2.4. Расположение двух центров отверстий  $\phi 4$  мм определить самостоятельно.

3. *Камерная исследовательская* определите самостоятельно и укажите в  
эксиде.

4. *Укажите методологические* *определения*, *применившиеся* *при*  
*подготовлении* *данного* *издания*.

4. укажите методологические основы, применяемые при изготовлении данного издания.

[illegible]

Прогноз 1990 г. и в дальнейшем прогнозы 4 кв. года, но без учета изменений в структуре потребления. Прогноз 1990 г. без учета изменений в структуре потребления. Прогноз 1990 г. без учета изменений в структуре потребления.

- Pyrgulites brevipennis*  
pennsylvanicus concolor. no. 8. 200.

5. Перечислите *оборудование, инструменты и приспособления*, необходимые для изготовления данного изделия.

5. Перечислите *оборудование, инструменты и приспособления*, необходимые для изготовления данного изделия.

Вспомогательный состав, который, нередко не  
используют, молотый известняк, мрамор.

- Вспомогательный состав, который, нередко не  
используют, молотый известняк, мрамор.

6. Предложите вид отжигки данного изделия:

1000 JOURNAL OF CLIMATE

100

O



- 

- 2

- Рис. 1. Элемент подбора (yukko)



**Mietro Lini Jenkins**

ФИО Тисленский Иван  
Класс Юр.ОО ТСОСН

Карта пооперационного контроля к практической работе по  
изготовлению соединения

| №<br>п/п | Критерии контроля                  | Баллы        |
|----------|------------------------------------|--------------|
|          |                                    | 10 <u>10</u> |
| 1        | Конструктивная часть               | 10 <u>10</u> |
| 2        | Соответствие изделия размерам      | 5 <u>5</u>   |
| 3        | Соблюдение технологии изготовления | 10 <u>10</u> |
| 4        | Качество изготовления              | 5 <u>3</u>   |
| 5        | Соблюдение правил охраны труда     | 40 <u>32</u> |
|          | Итого                              |              |

*Иван*  
*ОСН*