

71112

Чуваков

88,5

35 + 41,5 + 12 = 88,5

Муниципальный тур  
Всероссийской олимпиады школьников по предмету «Технология»  
Направление «Техника, технология и техническое творчество»  
2019-2020 учеб. год

10-11 класс  
ТЕСТЫ

1. Отметьте правильный ответ.  
В рамках образовательной области «Технология» изучается:

- а) добыча природных ресурсов;
- б) взаимодействие общественных групп и индивидуумов;
- в) преобразование материи, энергии и информации;
- г) пути освоения космического пространства.

2. Отметьте правильный ответ.

Частота вращения двигателя равна 1200 об/мин., диаметр ведущего шкива 40 мм, а ведомого - 240 мм. Частота вращения ведомого шкива равна:

- а) 600 об/мин.;
- б) 200 об/мин.;
- в) 300 об/мин.;
- г) 400 об/мин.

3. Отметьте правильный ответ.

Поступательное и вращательное движение режущего инструмента происходит во время работы на:

- а) токарном станке;
- б) фрезерном станке;
- в) строгальном станке;
- г) сверлильном станке.

4. Укажите хронологическую последовательность творческой деятельности ученых-механиков.

- а) А.К. Нартов;
- б) Р. Дизель;
- в) И.П. Кулибин;
- г) Леонардо да Винчи.

5. Установите соответствие

Русские ученые	Изобретения и открытия
1. Лавитин А.А.	а) Радио
2. Нартов А.К.	б) Лампа накаливания
3. Попов А.С.	в) Электронное телевидение
4. Зворыкин В.К.	г) Станок с механическим суппортом

Ответ: 1 б, 2 г, 3 в, 4 а

6. Отметьте правильный ответ.  
Документ, в котором записан весь процесс обработки изделия с указанием технологических операций и их составных частей, материалов, конструкторской документации и технологической оснастки, называется:

- а) маршрутная карта;
- б) операционная карта;
- в) технологическая карта.

7. Отметьте правильный ответ.  
Технологическая операция - это:

- а) законченная часть технологического процесса, выполняемая на одном рабочем месте;
- б) законченная часть технологического процесса, выполняемая на разных рабочих местах;
- в) законченная часть технологического процесса.

8. Установите соответствие между механическими свойствами материалов и их определением.

Свойство материалов	Определение
Хрупкость	А Свойство материала противостоять проникновению в него другого, более твердого тела
Упругость	Б Свойство материала легко деформироваться при ударных нагрузках
Прочность	В Свойство материала выдерживать без разрушения резко изменяющиеся нагрузки
Твердость	Г Способность материала сопротивляться действию сил, не изменяя формы и не разрушаясь
Вязкость	Д Способность материала восстанавливать первоначальную форму после прекращения действия сил

Ответ: 1 б, 2 г, 3 б, 4 в, 5 з

9. Отметьте правильный ответ.

Из чутуна получают качественные отливки благодаря его свойствам:

- а) упругости;
- б) пластичности;
- в) твердости;
- г) жидкотекучести

10. Отметьте правильный ответ.

При каком угле заточки режущий инструмент быстрее затупляется?

- а) 35°;
- б) 45°;

- в)  $50^\circ$ ;  
 г)  $60^\circ$ .

11. Отметьте правильный ответ.  
 Какая передача движения токарно-винторезного станка выполняется с использованием трения?

- а) ремённая;  
 б) цепная;  
 в) зубчатая;  
 г) винтовая.

12. Отметьте правильные ответы.  
 Какие токарные резцы предназначены для обработки внешних и конических поверхностей металлических заготовок?

- а) проходные;  
 б) подрезные;  
 в) отрезные;  
 г) фасонные.

13. Отметьте правильные ответы.  
 Древесину какой степени влажности используют при изготовлении мебели?

- а) свежесрубленную (влажность до  $80\%$ );  
 б) комнатно-сухую (влажность от  $8$  до  $12\%$ );  
 в) воздушно-сухую (влажность от  $15$  до  $20\%$ );  
 г) абсолютно сухую (влажность около  $0\%$ ).

14. Отметьте правильные ответы.  
 Оптимальный зазор между подручником и заготовкой в токарном станке по обработке древесины?

- а)  $6-8$  мм;  
 б)  $1-2$  мм;  
 в)  $3-4$  мм;  
 г)  $8-10$  мм.

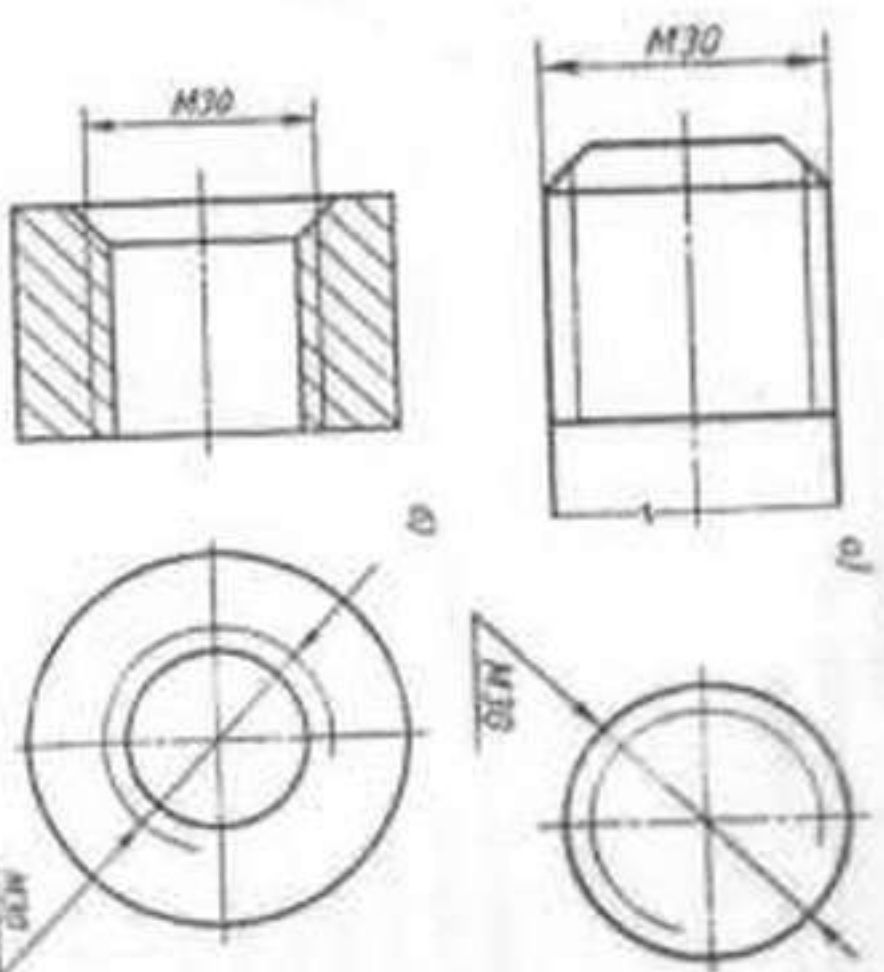
15. Отметьте правильные ответы.  
 Пиломатериалы изготавливают на:

- а) на лесопильных рамах;  
 б) на рейсмусовых станках;  
 в) на циркулярных станках;  
 г) на токарных станках.

16. Запишите правильный ответ.  
 Кратко укажите, от каких показателей зависит маркировка стали?

Ответ: Значения и единицы

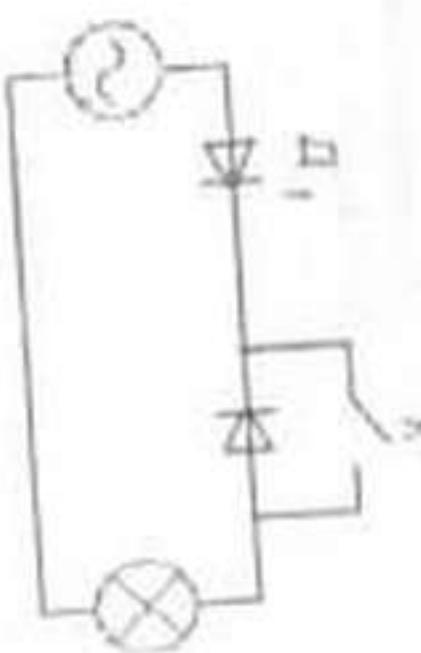
17. Отметьте правильные ответы.  
 Какой чертеж детали имеет внешнюю резьбу?



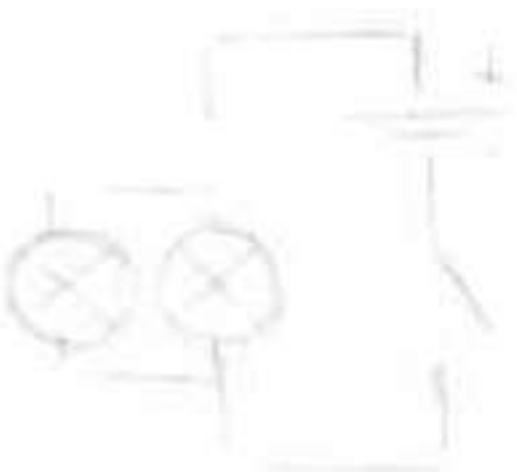
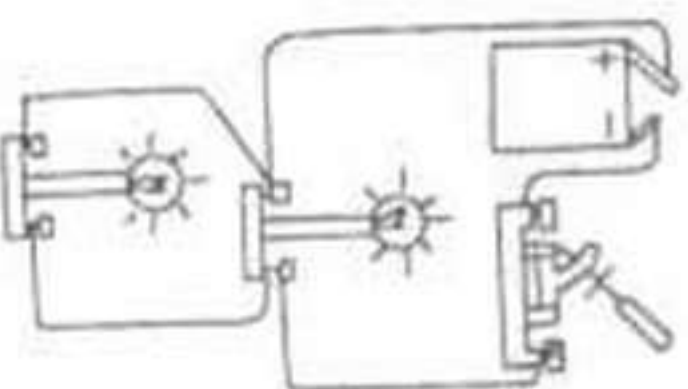
Ответ: б)

18. Отметьте правильные ответы.  
 Как изменится после замыкания ключа К свечение лампы Л?

- а) появится;  
 б) уменьшится;  
 в) останется без изменений;  
 г) исчезнет.



19. Начертите принципиальную электрическую схему цепи:





Kilbert and

## 20. Огнестойкие ограждающие конструкции

В данном регионе стоимость товаров и услуг, необходимых человеку для удовлетворения основных физиологических потребностей, в среднем равна 7000 руб в месяц. Прожиточный минимум прожиточной семьи, состоящей из двух родителей и двух детей, составляет в месяц:

- |    |             |
|----|-------------|
| a) | 7 000 pyö.  |
| b) | 14 000 pyö. |
| c) | 20 000 pyö. |
| d) | 28 000 pyö. |

## 21. Omneembtne ece npraenitbnre omneembtne

Основными задачами маркетинга являются:

- а) продажа и покупка акций;
- б) снижение себестоимости продукции;
- в) расширение производства новым оборудованием;
- г) выделение потребностей рынка;
- д) реклама выпускаемой продукции.

## 22. Вспомогательное приложение

По принятой классификации профессий менеджеры относятся к классу профессий

### 23. Олимпийские игры

Для выполнения идеи проекта необходимо:

- а) проумать презентацию проекта;
- б) сформулировать, проблеме и требования к исполнению и собрать необходимую информацию;
- в) разработать конструкторско-технологическую документацию.

## 24. Намышлымыг тавилыныг огчол

На каком этапе выполнения проекта осуществляется анализ информации, необходимой для его выполнения?

Owner: Chellakutti Nandakumar

## 25. Тропическое таинство

**Конструирование и изготовление элемента подвески (ушка).**  
отличающегося от изображенного на рис. 1.

### Технические условия

1. Вам необходимо, из заготовки 80x40 мм, толщиной 1,5 мм изготовить элемент подвески.

2. Составьте схему жизни по среднему температурному режиму

2.1. Длина — 70 мм, ширина — 30 мм, радиус скругления — 15 мм, диаметр верхнего (большого) отверстия — 8 мм; центр отверстия должен совпадать с центром радиуса скругления.

2.2. Два отверстия Ø 4 мм (без конуски) разметить на осевой линии самостоятельно вертикально друг над другом, с межцентровым расстоянием — 20 мм

- 2.4. Расположение двух центров отверстий  $\phi 4$  мм определить самостоятельно.

CAМOCTOPEЖИHO

3. *Матрица элементов* определена самоотвердно и указана в

4. Укажите *технологические операции*, применяемые при изготовлении данного изделия.

ИЗЛОЖЕНИИ ДАННОГО ИЗДЕЛИЯ:

2  
 2

5. Перечислите *оборудование, инструменты и принадлежности* необходимые для изготовления данного изделия.

[illegible]

6. *Испробовање и одржавање јединица и система*



Рис. 1. Элемент полнотекстового (ymlko)

Metro um joomla

ФИО Ушаков Стас  
Класс 10 ОО ТСМНТ

Карта пооперационного контроля к практической работе по  
изготовлению соединения

№ п/п	Критерии контроля	Баллы
1	Конструктивная часть	10 9
2	Соответствие изделия размерам	10 9
3	Соблюдение технологии изготовления	5 5
4	Качество изготовления	10 9
5	Соблюдение правил охраны труда	5 3
	Итого:	40 35

*Ушаков Стас*  
*О.С.*