

74/9/1

Александр

35 + 30 + 16 = 81

Александр

Муниципальный тур
Всероссийской олимпиады школьников по предмету «Технология»
Направление «Техника, технологии и техническое творчество»
2019-2020 учеб. год
8-9 класс

ТЕСТЫ

1. Отметьте правильный ответ.
Образовательная область «Технология» изучает:

- а) технологию автостроения;
- б) технологию медицинского приборостроения;
- в) технологию самолетостроения;
- г) технологию преобразования материалов, энергии и информации.

2. Укажите хронологическую последовательность создания электростанций различного типа:

- а) атомных;
- б) тепловых;
- в) гидроэлектростанций;
- г) солнечных электростанций.

3. Отметьте правильные ответы:
Какая из передач не используется в сверлильном станке:

- а) червячная;
- б) цепная;
- в) ременная;
- г) клиноременная

4. Отметьте правильный ответ.
Неразъемные соединения выдают:

- а) сваркой, шпильками, заклепками, пайкой;
- б) болтами, склеиванием, пайкой, шпильками;
- в) склеиванием, сваркой, пайкой, заклепками;
- г) Отметьте правильные ответы:

При механической обработке древесины наиболее важные свойства этого материала:

- а) электропроводность;
- б) цвет;
- в) твердость;
- г) влажность;
- д) Расстояние в правильной последовательности.

Расположите древесные породы по мере увеличения твердости древесины:

- а) дуб;
- б) липа;
- в) сосна;
- г) Отметьте правильные ответы:

5. Отметьте правильный ответ.
«Ушка» - процесс уменьшения линейных размеров или объема древесины при уменьшении влажности

6. Отметьте правильный ответ.
Каким измерительным инструментом можно измерить диаметр заготовки, установленной в центрах токарного станка по обработке древесины?

- а) линейкой;
- б) кронциркулем;
- в) штангенциркулем;
- г) рулеткой.

7. Отметьте правильный ответ.
Передняя бабка токарного деревообрабатывающего станка служит:

- а) для установки и закрепления заготовки;
- б) для передачи вращательного движения заготовке;
- в) для установки и закрепления заготовки и передачи ей вращательного движения.

8. Отметьте правильный ответ.
При использовании каких инструментов получают ровные и гладкие поверхности из древесины:

- а) лущиковой пилой;
- б) ножовкой;
- в) рубанком;
- г) двуручной пилой

9. Отметьте правильный ответ.
Назовите станок, предназначенный для обработки цилиндрических поверхностей деталей:

- а) сверлильный;
- б) фрезерный;
- в) токарный;
- г) фрезерный с ЧПУ

10. Отметьте правильный ответ.
Назовите процесс создания мозаики по дереву:

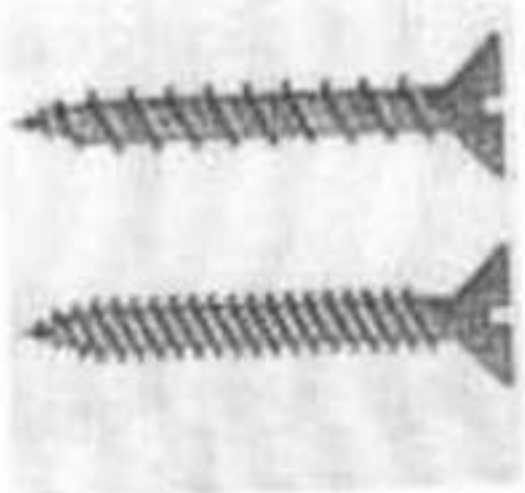
- а) воскование;
- б) инкрустация;
- в) полирование;
- г) резка

11. Укажите правильную последовательность операций резки на стержне:

- а) выправить заготовку;
- б) закрепить заготовку в тисках;
- в) снять фаску напильником;
- г) Отметьте правильные ответы:

г) установить заготовку по угольнику.
 Ответ: 1-... 2-... 3-... 4-...

14. Запишите правильный ответ
 Имеется два шурупа (см. рис.). Для какого из шурупов требуется свернуть больше «чисто оборотов», чтобы вывинтить его полностью в изделие?



а б

15. Отметьте правильные ответы
 Назовите способ обработки металла давлением:

- а) фрезерование;
- б) точение;
- в) сверление;
- г) ковка.

16. Отметьте правильные ответы
 Резьба на отапливается технологическим процессом:

- а) прессование;
- б) волочение;
- в) ковка;
- г) прокатка.

17. Установите соответствие между сортами сталей, инструментами и деталями, изготовляемыми из этих сталей.

Сорт стали	Инструменты и детали
1. Углеродистая сталь обыкновенного качества – Ст4	а) Сварные молотки с круглыми и квадратными бойками
2. Углеродистая качественная конструкционная сталь – Сталь45	б) Болты, гайки
3. Углеродистая инструментальная – У8	в) Колесчатые вали, зубчатые колеса

18. Установите правильную последовательность изготовления шипового соединения:
 Ответ: а-3 б-1 в-2

а) прогнесте заглаживание шипов и проушины ножовкой по удаленной части заготовок;

- б) выдолбить проушину;
- в) сделать поперечную и продольную разметку шипового соединения;
- г) спилить лишние шипы;
- д) подогнать заготовки шипового соединения;
- е) прожечь сборку «насухо»;
- ж) собрать шиповое соединение на клей.

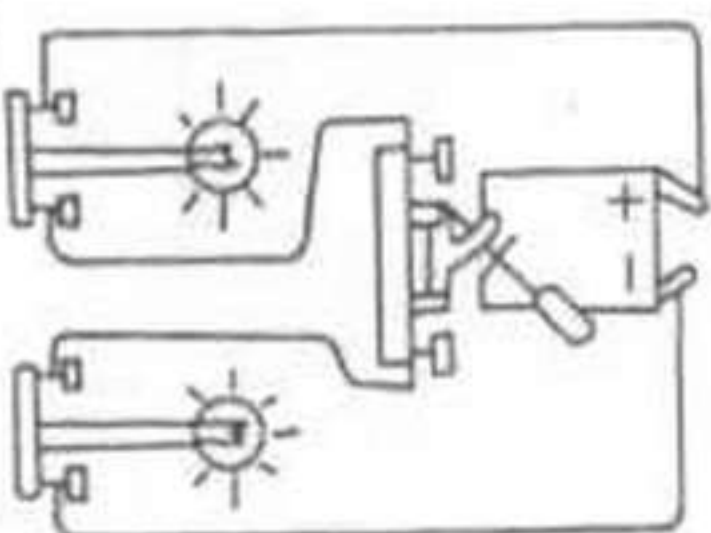
19. Отметьте все правильные ответы
 Назовите источники тока?

- а) генератор;
- б) вода;
- в) электростанция;
- г) аккумулятор;
- д) провод.

20. Отметьте правильные ответы
 В квартире электрические розетки подключены:

- а) последовательно;
- б) смешанно;
- в) параллельно;
- г) параллельно.

21. Начертите принципиальную схему цепи:



Ответ:

22. Отметьте все правильные ответы.

Бюджет семьи определяется в частности следующими доходами:

- а) зарплатами членов семьи;
- б) квартирой;
- в) пенсиями;
- г) стипендиями.

23. Решите задачу:

Предприниматель, к реализовав 3000 единиц продукции и получив выручку 900000 рублей без учета НДС, в том числе 300000 рублей прибыли. Определите себестоимость единицы продукции.

Ответ 100000

24. Напишите краткий ответ:

К какой группе профессий относится профессия инженер?

Ответ специалист

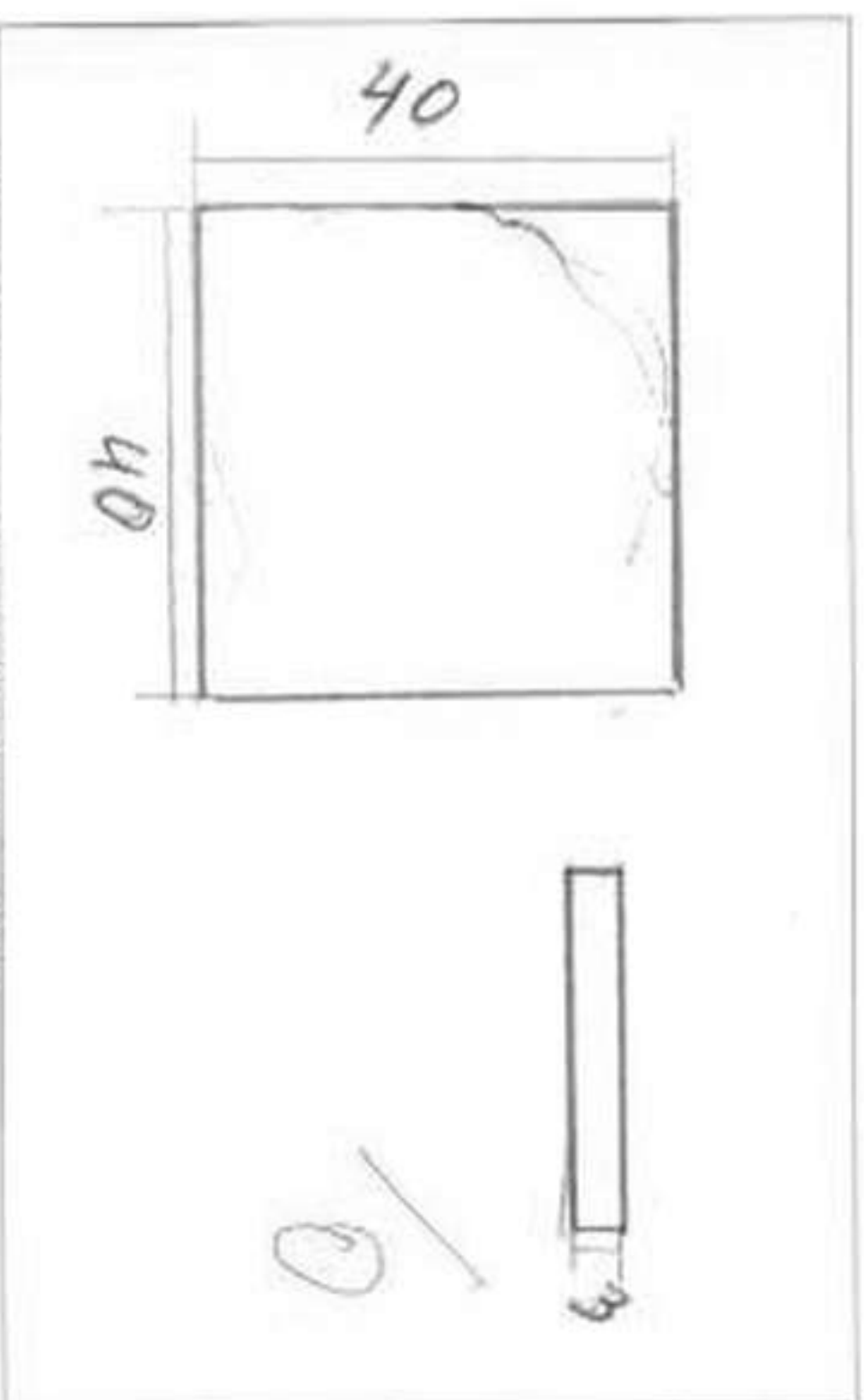
25. Теоретическое задание

Теоретическое задание. «Конструируйте шайбу плоскую»



Рис. 1. Шайба плоская

1. Вам необходимо из заготовки 40x40 мм, толщиной 3 мм изготовить шайбу.
2. Составьте эскиз шайбы по следующим габаритным размерам:
 - 2.1. Наружный \varnothing 34 мм, внутренний \varnothing 18 мм.
 - 2.2. Количество деталей 1 шт.
3. Материал изготовления определите самостоятельно и укажите в эскизе.
4. Укажите названия технологических операций, применяемых при изготовлении данного изделия.
5. Перечислите оборудование, инструменты и приспособления, необходимые для изготовления данного изделия



Технологическая карта изготовления изделия		Эскиз или схема	
№ п/п	Технологическая последовательность	Эскиз	или схема
1	Измеряем размеры заготовки 40x40 мм, внутреннего \varnothing 18 мм, внешнего \varnothing 34 мм, вырезаем.		
2	Проверяем размеры, вырезаем, сверлим, шлифуем, шлифуем \varnothing 18 мм, шлифуем.		
3	Сверлим углы		
4			

Место для эскиза

35 *Исх*
РД

ФИО Аирулов Ромазан
Класс 9 ОО Вич.

Карта пооперационного контроля к практической работе по
изготовлению соединения

№ п/п	Критерии контроля	Баллы	
1	Конструктивная часть	10	9
2	Соответствие изделия размерам	10	9
3	Соблюдение технологии изготовления	5	5
4	Качество изготовления	10	9
5	Соблюдение правил охраны труда	5	3
	Итого:	40	35