

Учебная дисциплина: МДК.03.01. Технологический процесс демонтажа, разборки, ремонта арматуры и трубопроводов на судах

26.03.2020г.

1 курс группа109/110

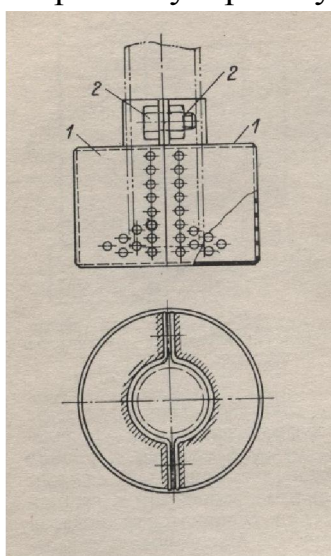
Задание:

1.Законспектировать учебный материал по теме: Приемные сетки и фильтра
Объем -2 часа

Срок выполнение задания 31 марта 2020г.

Тема урока: Приемные сетки и фильтра

Приемные сетки служат для защиты труб, арматуры и механизмов от попадания в них посторонних предметов, которые могут нарушить нормальную работу трубопровода. Сетки устанавливают в цистернах или

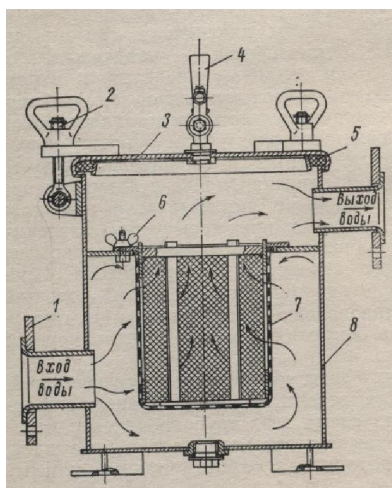


отсеках на концах всасывающих труб. Конструкции сеток разнообразны. В настоящее время в судовых системах широко применяют сетки, показанные на рис. 23. Они легко разбираются и очищаются. Диаметр отверстий сеток равен 8—10 мм, а общая их площадь составляет две-три площади прохода всасывающих труб.

Рис. 23. Приемная сетка с боковыми отверстиями.
1 — разъемная половина сетки; 2 — болт крепления половины сетки на трубе.

Фильтра

Для очистки забортной воды от ила и песка на всасывающих трубопроводах пожарных и балластных насосов кроме сеток устанавливают грязевые



коробки или фильтры. Показанный на рис. 25 фильтр состоит из сварного корпуса 8, фланца 1, крышки 3, уплотняемой резиновой прокладкой 5 и фильтрующего стакана 7, обтянутого мелкой металлической сеткой. На верхней части крышки фильтра для отвода воздуха имеется кран 4 с трубой, выведенной выше ватерлинии судна. Быстрота разборки и сборки обеспечивается наличием откидного болта 2 и барашка 6.

Кроме фильтров для очистки воды существуют фильтры для очистки нефтепродуктов.

Рис.25.Фильтр для очистки забортной воды.