

Муниципальное общеобразовательное учреждение  
«Ясненская СОШ №7»  
Пинежского района Архангельской области

**Школьная олимпиада  
по изобразительному искусству  
5-6 классы .**

подготовила  
учитель изоискусства  
Житова Мрина Валентиновна

п. Ясный  
2014

## Школьная олимпиада по изобразительному искусству.

5-6 классы .

ФИО уч-ся и класс.....

### 1). Выбери из списка виды изобразительного искусства .

*(Подумай, не торопись, затем обведи правильные ответы в кружок)*

- |                                       |                  |
|---------------------------------------|------------------|
| 1. Литература.                        | 6. Танец.        |
| 2. Живопись.                          | 7. Скульптура.   |
| 3. Музыка.                            | 8. Кино.         |
| 4. Театр.                             | 9. Графика.      |
| 5. Декоративное прикладное искусство. | 10. Архитектура. |

### 2). Выбери правильный ответ.

1. Великий русский живописец, написавший картину «Рожь».

*(Подумай, не торопись, затем обведи правильные ответы в кружок)*

- а) А. Саврасов, б) И Шишкин, в) И. Левитан.

2. Каких художников называют анималистами?

*(Подумай, не торопись, затем обведи правильный ответ в кружок)*

- а) Художников изображающих человека.  
б) Художников изображающих море.  
в) Художников изображающих животных.



3. Каких художников называют маринистами?

*(Подумай, не торопись, затем обведи правильный ответ в кружок)*

- а) Художников изображающих человека.  
б) Художников изображающих море.  
в) Художников изображающих животных.

4. Каких художников называют портретистами?

*(Подумай, не торопись, затем обведи правильный ответ в кружок)*

- а) Художников изображающих человека.  
б) Художников изображающих море.  
в) Художников изображающих животных.

5. Что является основным языком скульптуры?

*(Подумай, не торопись, затем обведи правильный ответ в кружок)*

- а) линия, б) цвет, в) объём.

6. Что является основным языком живописи?

*(Подумай, не торопись, затем обведи правильный ответ в кружок)*

- а) линия, б) цвет, в) объём.

### 3) Найди соответствия.

1. Автопортрет	А- Изображения имеют объемную, трехмерную форму и выполняются из твердых пластических материалов (пластилин, глина, камень и т. д.)
2. Пейзаж	Б- Изображение человека.
3. Скульптура	В- Изображение мёртвой (не живой) природы.
4. Орнамент	Г- Изображение природы.
5. Портрет	Д- Изображение, выполненное наклеиванием, зашиванием на бумагу или ткань разноцветных кусочков какого-либо материала.
6. Аппликация	Е- Узор, состоящий из ритмически упорядоченных, повторяющихся элементов для украшения каких-либо предметов или архитектурных сооружений.
7. Натюрморт	Ж- Художник изображает сам себя

*(Не торопись, подумай и запиши ответ-букву здесь, внизу, рядом с цифрой)*

1-        ; 2-        ; 3-        ; 4-        ; 5-        ; 6-        ; 7-        .

**4. Определи по росписи название народного промысла: (приложение1)**

а) Гжель. б) Жостово. в) Хохлома г) Городец .

*(Подумай, не торопись, затем цифры- ответы внизу )*

а)-... б)-... в)- ... г)-...

**5. Определи по росписи название промысла глиняных игрушек: (приложение 2)**

а) каргопольская, б) филимоновская. в) дымковская.

*(Подумай, не торопись, затем цифры- ответы впиши внизу )*

а)- ,б)- ,в) .

**6.Определи по репродукциям жанры живописи: (приложение 3)**

а) пейзаж, б) натюрморт, в) мифологический, г) бытовой.

*(Подумай, не торопись, затем впиши цифры-ответы в подготовленную запись)*

а)- , б)- , в)- , г)- .

**7. Назови фамилии художников, написавших эти картины. (Приложение 4)**

*(Подумай, не торопись, затем впиши фамилии в подготовленную запись внизу)*

1. «Всадница».....

2. «Грачи прилетели». ....

3. «Пан».....

**9). Практическое задание.**

На листе формата А4 (альбомный лист)

а) Покажи приёмы штриховки шара.

б) Покажи получение зелёного, оранжевого и фиолетового цвета с помощью смешения трёх основных цветов: красного, жёлтого и синего.

в) нарисуй цветок в технике «по сырому».

## Приложения для 5-6 классов.

### Приложение 1 Определи по росписи название народного промысла:

а) Гжель. б) Жостово. в) Хохлома г) Городец.



1



2



3



4

### Приложение 2 Определи по росписи название промысла глиняных игрушек:

а) каргопольская, б) филимоновская. в) дымковская.



1



2



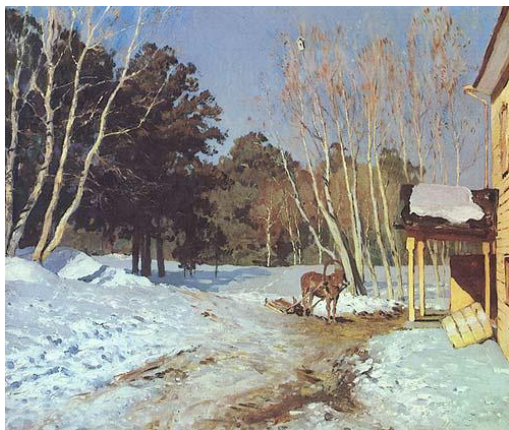
3



### Приложение 3

Определи по репродукциям жанры живописи:

а) пейзаж, б) натюрморт, в) мифологический, г) бытовой.



1. И.И.Левитан «Март»



3. И. И. Машков. «Снедь московская. Хлебы».



2. П. А. Федотов. «Свежий кавалер».



4. Васнецов «Богатыри»

### Приложение 4

Назови фамилии художников, написавших эти картины.



1. «Всадница»



2. «Грачи прилетели».



3. «Пан»

