

GENO-therm® Armatur

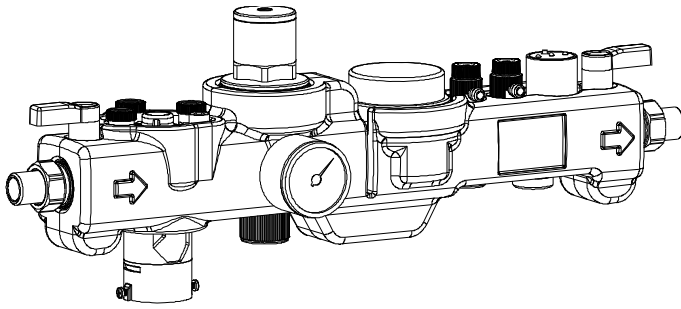


Abb. 1: GENO-therm® Armatur Basic/Komfort/Premium

Verwendungszweck

Die GENO-therm® Armaturen dienen der einfachen und praktischen Erstbefüllung und Nachfüllung geschlossener Heizungsanlagen.

Arbeitsweise

Das Rohwasser strömt durch den eingangsseitigen Schmutzfänger, der die innenliegenden Bauteile vor größeren Schmutzpartikeln schützt und somit eine einwandfreie Funktion sicherstellt.

Mit dem anschließenden fein zu justierenden Druckminderer mit integriertem Absperrschieber lässt sich bei der Erstbefüllung das gesamte System mit dem geforderten Systemdruck füllen. Für die Nachspeisung steht der gewünschte Systemdruck zur Verfügung.

Mit dem integrierten analogen Wasserzähler (digital nur bei Premium kann die Be- und Nachfüllmenge abgelesen und dokumentiert werden. Die Kapazität der angeschlossenen Vollentsalzungsprodukte lässt sich über die LF-Messzelle überwachen, die in den Armaturen Komfort, Premium standardmäßig im Lieferumfang enthalten ist.

Damit es nicht zu unkontrolliertem Nachfüllen kommt, sind die Absperrhähne der GENO-therm® Armatur nach jedem Füllvorgang zu schließen, die zur automatischen Nachfüllung gedacht ist. Mit dem digitalen Wasserzähler kann eine bestimmte Nachfüllmenge eingestellt werden. Bei Erreichen dieser Wassermenge schaltet automatisch das Magnetventil und schließt. In Kombination mit dem GENO®-Multi-LF kann auch die Leitfähigkeit überwacht werden.

Aufbau

Füllarmatur mit Gehäuse aus entzinkungsfreiem Messing.

Systemtrenner und deren Verwendung

Systemtrenner mit kontrollierbaren druckreduzierten Zonen. Familie B - Typ A. Dieser Systemtrenner kann zum Schutz der Verunreinigung von Trinkwasser bis **Kategorie 4** (Heizungsanlagen unter Bezug auf DIN EN 1717) verwendet werden: "Flüssigkeit, die eine Gesundheitsgefährdung für Menschen durch die Anwesenheit einer oder mehrerer giftiger oder besonders giftiger Stoffe oder einer oder mehrerer radioaktiver, erbgutverändernder oder krebserregender Substanzen darstellt".

Voreinstellung:

Die GENO-therm® Armaturen sind mit einer Druckanzeige ausgestattet, die die Einstellung des Heizungssystemdrucks erleichtert. Der Fülldruck der Anlage kann mit einer Stellschraube eingestellt werden, bevor mit dem Füllen der Anlage begonnen wird.

Lieferumfang

- GENO-therm® Armaturen bestehend aus Vorfilter, Absperrhähnen, Druckminderer mit Manometer, Einstellskala und mit integriertem Wartungsschieber, analogem Wasserzähler (digital nur bei Premium) LF-Messzelle (nicht bei Basic), Entlüftungsventilen und vorgeformter Schalenisolierung.
- Anschlussverschraubungen mit Dichtungen.
- Wandhalterung.
- Betriebsanleitung.

Einbauvorbildungen

Örtliche Installationsvorschriften, allgemeine Richtlinien und technische Daten sind zu beachten.

Der Aufstellort muss für Wartungsarbeiten zugänglich, überflutungs- und frostsicher sein, sowie den Schutz vor Chemikalien, Farbstoffen, Lösungsmitteln und Dämpfen gewährleisten. Die Umgebungstemperatur, sowie die Abstrahlungstemperatur in unmittelbarer Nähe dürfen 40 °C nicht übersteigen.

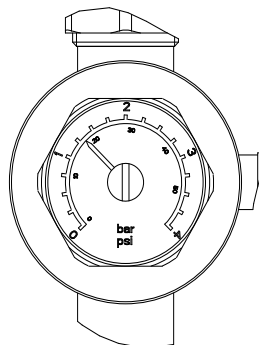


Abb. 2: Einstellen Fülldruck

Technische Daten/Maße

GENO-therm® Armatur		Basic	Komfort	Premium
Anschlussdaten				
Anschlussnennweite	[DN]		15	
Anschlussgewinde (AG)	[R]		½"	
Leistungsdaten Systemtrenner (Familie A, Typ B nach EN 12729)				
Geräuschklasse			1	
Filterfeinheit integrierter Schmutzfänger (eingangsseitig)	[µm]		400	
Leistungsdaten Druckminderereinheit				
Betriebsdruck max.	[bar]		10	
Einstellbereich	[bar]		0,2 – 4	
Werkseitige Einstellung	[bar]		1,5	
Anzeigegenauigkeit	[bar]		± 0,15	
Druckbereich Manometer	[bar]		0 – 4	
Maschenweite integrierter Schmutzfänger im Druckminderer	[µm]		280	
Füllleistung bei 1,5 bar (ohne GENO-therm® Einwegkartusche o. ä.)	[m³/h]		2,65	
Maße und Gewichte				
A Einbaulänge mit Verschraubungen	[mm]		495	
B Einbaulänge ohne Verschraubungen	[mm]		447	
C Kanalanschluss HT-Rohr	[mm]		40	
D Höhe über Mitte Rohranschluss	[mm]		102	
E Höhe unter Mitte Rohranschluss	[mm]		80	
F Gesamthöhe	[mm]		182	
G Wandabstand	[mm]		87	
H Freiraum über Mitte Rohranschluss (z. B. für Wartung)	[mm]		300	
Leergewicht ca.	[kg]		3,8	
Prüfzeichen/Zertifizierungszeichen				
DVGW-Registriernummer (nur Systemtrenner)			NW-6305BW0355	
Umweltdaten				
Wasser-/Umgebungstemperatur max.	[°C]		65/40	
Ausstattung				
Wasserzähler		Analog	Analog	Digital
LF-Messzelle		-	ja	ja
Bestell-Nr.		707 120	707 130	707 140

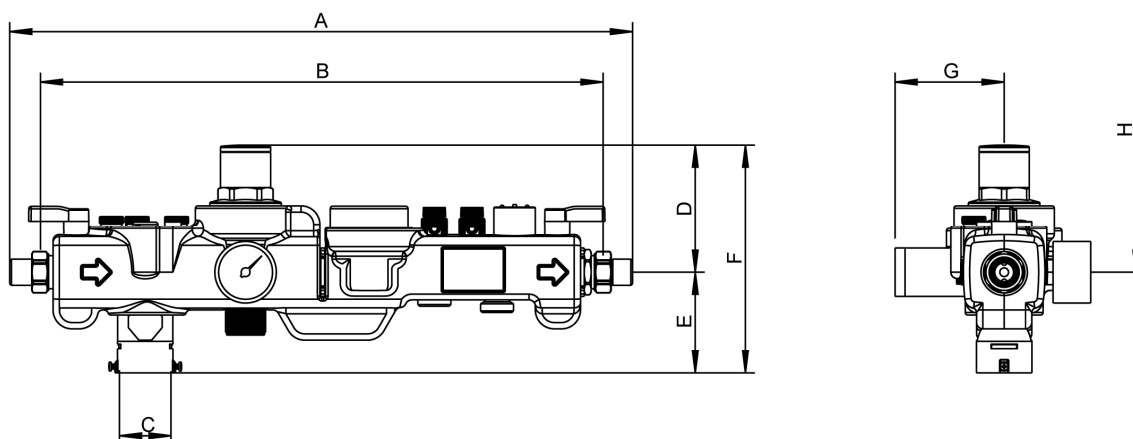
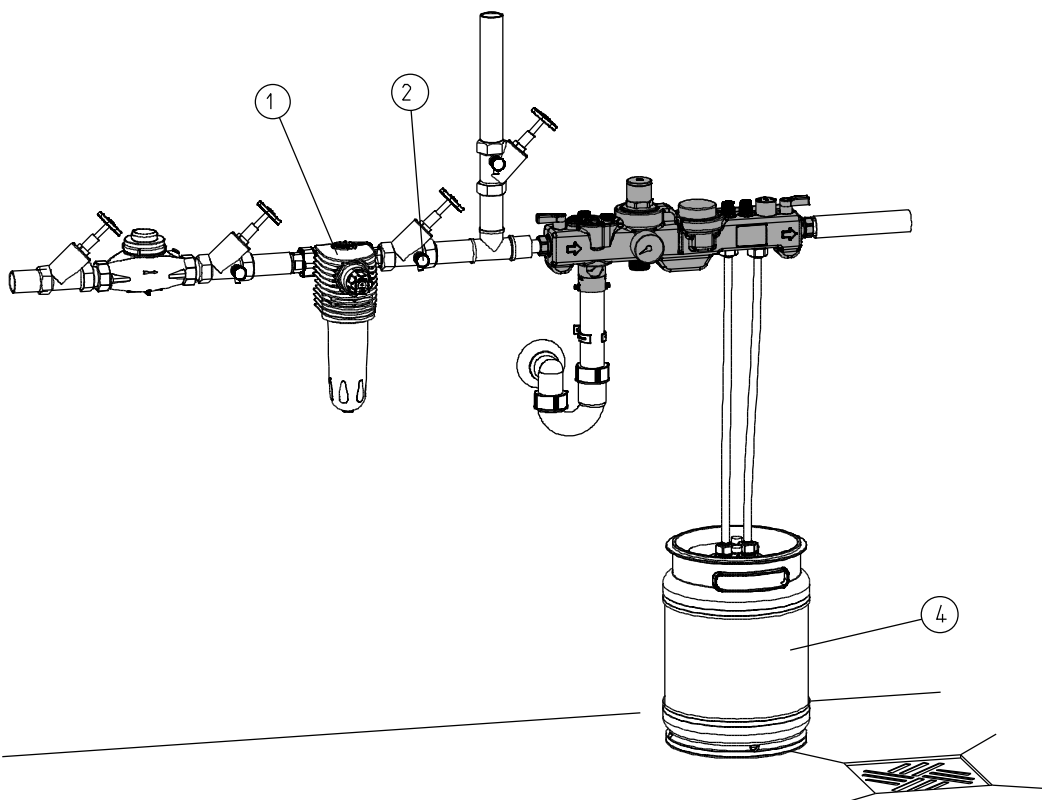
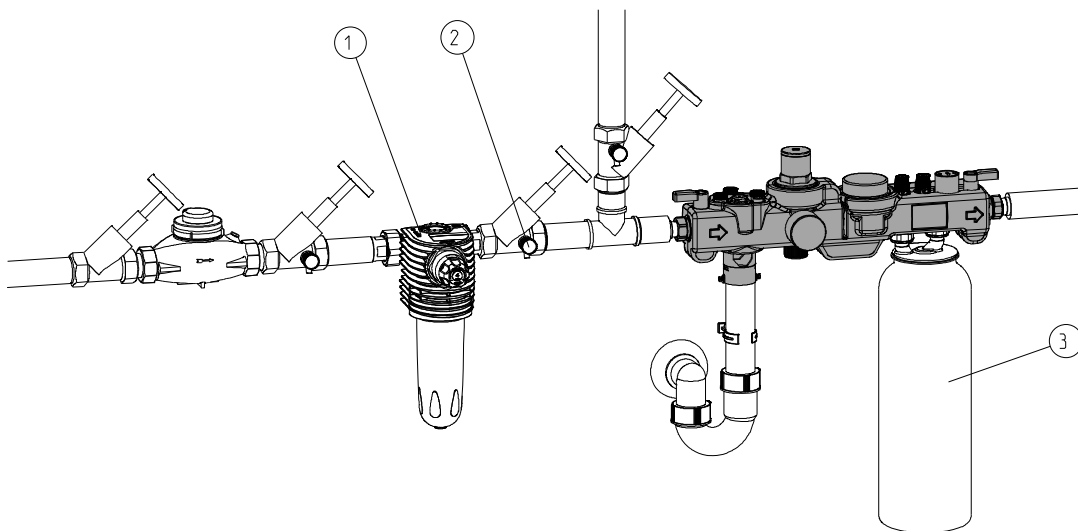


Abb. 3: Maßzeichnung GENO®-therm Armatur Basic, Komfort, Premium



- | | |
|---------------------------------------|------------------------------|
| ① Trinkwasserfilter (z. B. BOXER® KD) | ② Wasserentnahmestelle |
| ③ GENO-therm® Einwegkartusche | ④ GENO-therm® Mehrwegpatrone |

Abb. 4: Einbauschemen GENO-therm® Armatur