

Утверждаю:
Заведующий МАДОУ
«Детский сад № 50 г. Челябинска»
И.Н.Ишкова
Приказ № _____ от «09» июня 2018г



Лист корректировки от 09.06.2018г

**К Паспорту доступности для инвалидов и лиц с ограниченными
возможностями здоровья объекта и предоставляемых на нем услуг в
сфере образования**

Муниципального автономного дошкольного образовательного учреждения

« Детский сад № 50 г. Челябинска »

утвержденного 06.07.2017г.

Внести изменения:

I. Акт обследования ОСИ к Паспорту Доступности ОСИ № 1:

Раздел 3.4 Состояние доступности основных структурно-функциональных зон

№	№	№	Основное структурно-функциональные зоны	Состояние доступности, в том числе для основных категорий инвалидов**	Приложение	
					№ на плане	№ фото
1			Территория, прилегающая к зданию	ДП-В	1, 2, 3, 4, 5, 6, 7, 8, 9, 10, 11, 12. приложение № 1, 7. 13, 14, 15, 16, 17, 18, 19, 20, 21, 22, 23, 24, 25 приложение № 2, 8	1, 2, 3, 4, 5, 6, 7, 8, 9, 10, 11, 12 приложение № 1, 7. 13, 14, 15, 16, 17, 18, 19, 20, 21, 22, 23, 24, 25 приложение № 2, 8
2			Вход (входы) в здание	ДЧ-В	5, 13, 14, 15, 16, 17, 18, 19, 20, 21, 22, 23, 24, 25 приложение № 2, 8.	5, 13, 14, 15, 16, 17, 18, 19, 20, 21, 22, 23, 24, 25 приложение № 2, 8.
3			Путь (пути) движения внутри здания (в т.ч. пути эвакуации)	ДЧ-И (К,О) ДУ (Г,С)	26, 27, 28, 29, 30, 31, 32, 33, 34, 35, 36, 37, 38 приложение № 3, 8. 44, 45 приложение № 4, 9.	26, 27, 28, 29, 30, 31, 32, 33, 34, 35, 36, 37, 38 приложение № 3, 8. 44, 45 приложение № 4, 9
4			Зона целевого назначения здания (целевого посещения объекта)	ДЧ-В	39, 40, 41, 42, 43, 44, 45 Приложение № 4, 9, 10	39, 40, 41, 42, 43, 44, 45 приложение № 4, 9, 10
5			Санитарно-гигиенические помещения	ДЧ-И (Г,У,О)	46, 47, 48, 49 приложение № 5, 8, 9	46, 47, 48, 49 приложение № 5, 8, 9
6			Система информации и связи (на всех зонах)	ДЧ-И (О,У,Г,С)	50, 51, 52, 53, 54, 55 приложение № 6	50, 51, 52, 53, 54, 55 приложение № 6
7			Пути движения к объекту (от остановки транспорта)	ДЧ-В	6, 7, 8, 9, 10, 11, 12 Приложение № 1, 7	6, 7, 8, 9, 10, 11, 12 Приложение № 1, 7

2. Приложение № 1 к Акту обследования ОСИ к Паспорту Доступности ОСИ

І Результаты обследования:

1. Территории, прилегающей к зданию (участка)

МАДОУ «ДС № 50 г. Челябинска»
г. Челябинск, ул. Шагольская, квартал 1, д. 6-б

№ п/п	Наименование функционально-планировочного элемента	Наличие элемента			Выявленные нарушения и замечания		Работы по адаптации объектов	
		есть/нет	№ на плане	№ фото	Содержание	Значимо для инвалида (категория)	Содержание	Виды работ
1.1	Вход (входы) на территорию	есть	9, 10, 11, 12	9, 10, 11, 12	-	-	-	-
1.2	Путь (пути) движения на территории	есть	1, 2, 3, 4, 6	1, 2, 3, 4, 6	-	-	-	-
1.3	Лестница (наружная)	есть	5, 13, 14, 15, 16, 17, 18, 19	5, 13, 14, 15, 16, 17, 18, 19	-	-	-	-
1.4	Пандус (наружный)	есть	20, 21, 22, 23, 24, 25	20, 21, 22, 23, 24, 25	-	-	-	-
1.5	Автостоянка и парковка	есть	7, 8	7, 8	-	-	-	-
	ОБЩИЕ требования к зоне							

ІІ Заключение по зоне:

Наименование структурно-функциональной зоны	Состояние доступности* (к пункту 3.4 Акта обследования ОСИ)	Приложение		Рекомендации по адаптации (вид работы)** к пункту 4.1 Акта обследования ОСИ
		№ на плане	№ фото	
Территория, прилегающая к зданию	ДП-В	1, 2, 3, 4, 5, 6, 7, 8, 9, 10, 11, 12 приложение № 1, 7 13, 14, 15, 16, 17, 18, 19, 20, 21, 22, 23, 24, 25 приложение № 2, 8	1, 2, 3, 4, 5, 6, 7, 8, 9, 10, 11, 12 приложение № 1, 7 13, 14, 15, 16, 17, 18, 19, 20, 21, 22, 23, 24, 25 приложение № 2, 8	Индивидуальное решение с ТСР

3. Приложение № 2 к Акту обследования ОСИ к Паспорту Доступности ОСИ

І Результаты обследования: 2. Входа (входов) в здание

МАДОУ «ДС № 50 г. Челябинска»
г. Челябинск, ул. Шагольская, квартал 1, д. 6-б

№ п/п	Наименование функционально-планировочного элемента	Наличие элемента			Выявленные нарушения и замечания		Работы по адаптации объектов	
		есть/нет	№ на плане	№ фото	Содержание	Значимо для инвалида (категория)	Содержание	Виды работ
2.1	Лестница (внешняя)	есть	5, 14, 16,	5, 14, 16	-	-	-	-
2.2	Пандус (внешний)	есть	20, 21, 22, 23, 24, 25	20, 21, 22, 23, 24, 25	-	-	-	-
2.3	Входная площадка (перед дверью)	есть	17, 18, 19	17, 18, 19	-	-	-	-
2.4	Дверь (входная)	есть	15, 17, 19	15, 17, 19	-	-	-	-
2.5	Тамбур	есть	13, 18	13, 18	-	-	-	-
	ОБЩИЕ требования к зоне							

ІІ Заключение по зоне:

Наименование структурно-функциональной зоны	Состояние доступности* (к пункту 3.4 Акта обследования ОСИ)	Приложение		Рекомендации по адаптации (вид работы)** к пункту 4.1 Акта обследования ОСИ
		№ на плане	№ фото	
Вход в здание	ДЧ-В	5, 13, 14, 15, 16, 17, 18, 19, 20, 21, 22, 23, 24, 25 приложение № 2, 8	5, 13, 14, 15, 16, 17, 18, 19, 20, 21, 22, 23, 24, 25 приложение № 2, 8	Технические решения невозможны

4. Приложение № 3 к Акту обследования ОСИ к Паспорту Доступности ОСИ

1 Результаты обследования:

3. Пути (путей) движения внутри здания (в т.ч. путей эвакуации)

МАДОУ «ДС № 50 г. Челябинска»

г. Челябинск, ул. Шагольская, квартал 1, д. 6-б

№	Наименование функционально-планировочного элемента	Наличие элемента			Выявленные нарушения и замечания		Работы по адаптации объектов	
		есть/нет	№ на плане	№ фото	Содержание	Значимо для инвалида (категория)	Содержание	Виды работ
3.1	Коридор (вестибюль, зона ожидания, галерея, балкон)	есть	29,31,34, 36,38, 44, 45	29,31,34, 36,38, 44, 45	-	-	-	-
3.2	Лестница (внутри здания)	есть	26, 28, 32	26, 28, 32	-	-	-	-
3.3	Пандус (внутри здания)	нет	-	-	Отсутствие пандуса	-	Необходимо согласование со специалистом	Установка пандуса
3.4	Лифт пассажирский (или подъемник)	нет	-	-	Отсутствие	-	-	Техническое решение невозможно
3.5	Дверь	есть	27, 33, 34, 35, 36, 37, 38	27, 33, 34, 35, 36, 37, 38	-	-	-	-
3.6	Пути эвакуации (в т.ч. зоны безопасности)	есть	28, 30, 33, 34, 35, 37	28, 30, 33, 34, 35, 37	-	-	-	-
	ОБЩИЕ требования к зоне							

II Заключение по зоне:

Наименование структурно-функциональной зоны	Состояние доступности* (к пункту 3.4 Акта обследования ОСИ)	Приложение		Рекомендации к пункту 4.1 Акта обследования ОСИ
		№ на плане	№ фото	
Пути (путей) движения внутри здания (в т.ч. путей эвакуации)	ДЧ-И (К,О) ДУ (Г,С)	26, 27, 28, 29, 30, 31, 32, 33, 34, 35, 36, 37, 38 приложение № 3, 8 44, 45 приложение № 4, 9	26, 27, 28, 29, 30, 31, 32, 33, 34, 35, 36, 37, 38 приложение № 3,8 44, 45 приложение № 4,9	Техническое решение невозможно

5. Приложение № 4 к Акту обследования ОСИ к Паспорту Доступности ОСИ

I Результаты обследования:

4. Зоны целевого назначения здания (целевого посещения объекта)

Вариант I – зона обслуживания инвалидов

МАДОУ «ДС № 50 г. Челябинска»

г. Челябинск, ул. Шагольская, квартал 1, д. 6-б

№ п/п	Наименование функционально-планировочного элемента	Наличие элемента			Выявленные нарушения и замечания		Работы по адаптации объектов	
		есть/ нет	№ на плане	№ фото	Содержание	Значимо для инвалида (категория)	Содержание	Виды работ
4.1	Кабинетная форма обслуживания	есть	39, 40, 41,	39, 40, 41	-	-	-	-
4.2	Зальная форма обслуживания	есть	42, 43, 44, 45	42, 43, 44, 45	-	-	-	-
4.3	Прилавочная форма обслуживания	нет	-	-	-	-	-	-
4.4	Форма обслуживания с перемещением по маршруту	нет	-	-	-	-	-	-
4.5	Кабина индивидуального обслуживания	нет	-	-	-	-	-	-
	ОБЩИЕ требования к зоне							

II Заключение по зоне:

Наименование структурно-функциональной зоны	Состояние доступности* (к пункту 3.4 Акта обследования ОСИ)	Приложение		Рекомендации по адаптации (вид работы)** к пункту 4.1 Акта обследования ОСИ
		№ на плане	№ фото	
Зоны целевого назначения здания (целевого посещения объекта) Вариант 1-зона обслуживания инвалидов	ДЧ-В	39, 40, 41, 42, 43, 44, 45 приложение № 4, 9, 10	39, 40, 41, 42, 43, 44, 45 приложение № 4, 9, 10	Технические решения невозможны

В. Приложение № 5 к Акту обследования ОСИ к Паспорту Доступности ОСИ

I Результаты обследования:

5. Санитарно-гигиенических помещений

МАДОУ «ДС № 50 г. Челябинска»
г. Челябинск, ул. Шагольская, квартал 1, д. 6-б

№ п/п	Наименование функционально-планировочного элемента	Наличие элемента			Выявленные нарушения и замечания		Работы по адаптации объектов	
		есть/нет	№ на плане	№ фото	Содержание	Значимо для инвалида (категория)	Содержание	Вид работ
5.1	Туалетная комната	есть	46, 47, 48, 49	46, 47, 48, 49	Отсутствует информирующее обозначение Отсутствует связь с диспетчером. Отсутствует аварийное освещение Отсутствие поручней, штанг	ДЧ-И	-	-
5.2	Душевая/ ванная комната	нет	-	-	-	-	-	-
5.3	Бытовая комната (гардеробная)	нет	-	-	-	-	-	-
	ОБЩИЕ требования к зоне							

II Заключение по зоне:

Наименование структурно-функциональной зоны	Состояние доступности* (к пункту 3.4 Акта обследования ОСИ)	Приложение		Рекомендации по адаптации (вид работы)** к пункту 4.1 Акта обследования ОСИ
		№ на плане	№ фото	
Санитарно-гигиенических помещений	ДЧ-И	46, 47, 48, 49 приложение № 5, 8, 9	46, 47, 48, 49 приложение № 5, 8, 9	Технические решения невозможны

Приложение № 6 к Акту обследования ОСИ к Паспорту Доступности ОСИ

**I Результаты обследования:
6. Системы информации на объекте**

МАДОУ «ДС № 50 г. Челябинска»
г. Челябинск, ул. Шагольская, квартал 1, д. 6-б

№	Наименование функционально-планировочного элемента	Наличие элемента			Выявленные нарушения и замечания		Работы по адаптации объектов	
		есть/нет	№ на плане	№ фото	Содержание	Значимо для инвалида (категория)	Содержание	Виды работ
6.1	Визуальные средства	есть	50, 51, 52, 53, 54, 55	50, 51, 52, 53, 54, 55	Отсутствует информационная поддержка на всех путях МГН	-	Необходимо согласование со специалистами	-
6.2	Акустические средства	нет	-	-	Отсутствует информационная поддержка на всех путях МГН	-	Необходимо согласование со специалистом	-
6.3	Тактильные средства	нет	-	-	Отсутствует информационная поддержка на всех путях МГН	-	Необходимо согласование со специалистом	-
	ОБЩИЕ требования к зоне							

II Заключение по зоне:

Наименование структурно-функциональной зоны	Состояние доступности* (к пункту 3.4 Акта обследования ОСИ)	Приложение		Рекомендации по адаптации (вид работ к пункту 4.1 Акта обследования ОСИ)
		№ на плане	№ фото	
Система информации на объекте	ДЧ-И	50, 51, 52, 53, 54, 55 приложение № 6	50, 51, 52, 53, 54, 55 приложение № 6	Необходимо согласование со специалистами

Приложение 1

Территория, прилегающая к зданию



Фото 1



Фото 2

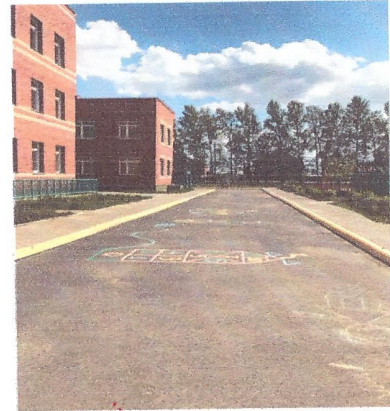


Фото 3

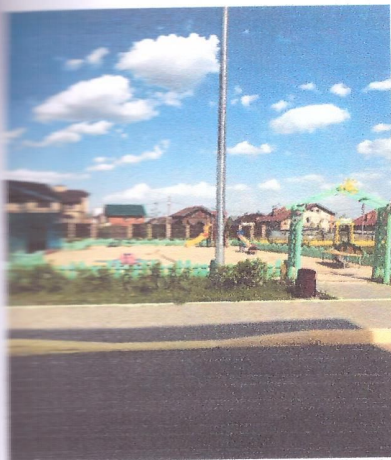


Фото 4

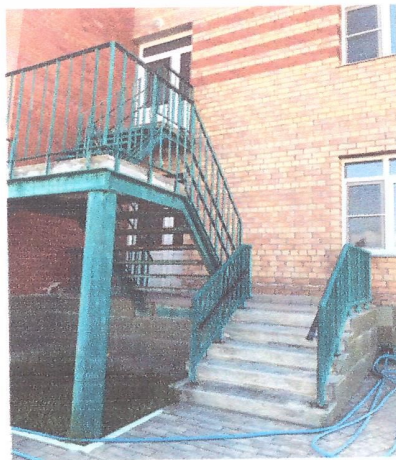


Фото 5



Фото 6



Фото 7



Фото 8



Фото 9



Фото 10



Фото 11



Фото 12

Вход в здание



Фото 13



Фото 14



Фото 15

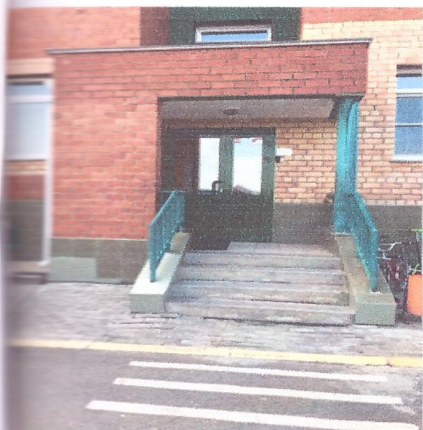


Фото 16



Фото 17



Фото 18



Фото 19



ΦΟΤΟ 20



ΦΟΤΟ 21



ΦΟΤΟ 22



ΦΟΤΟ 23



ΦΟΤΟ 24



ΦΟΤΟ 25

Приложение 3

Пути движения внутри здания (в т.ч эвакуационные)



Фото 26

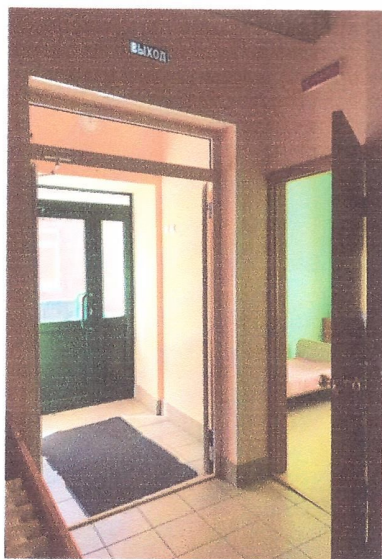


Фото 27

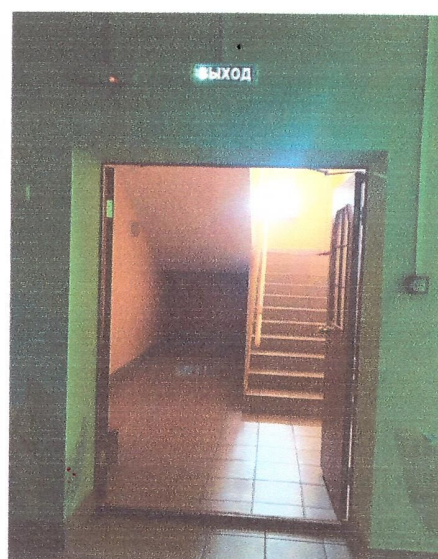


Фото 28



Фото 29



Фото 30



Фото 31

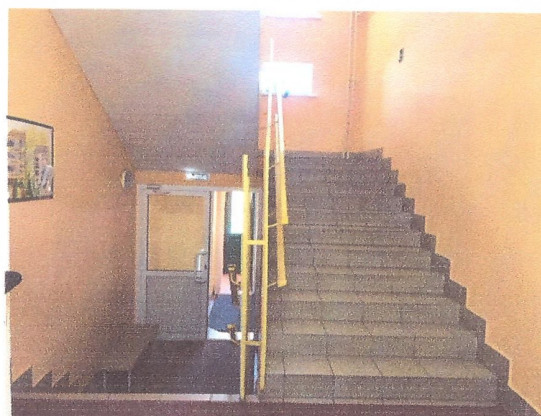


Фото 32



Фото 33

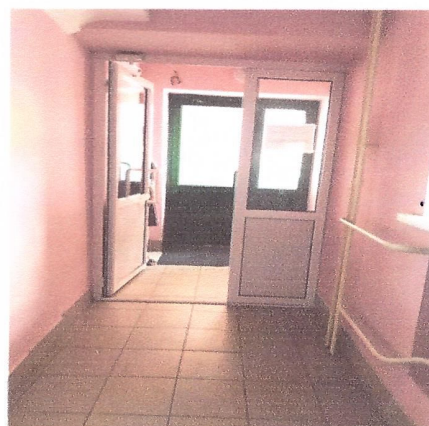


Фото 34

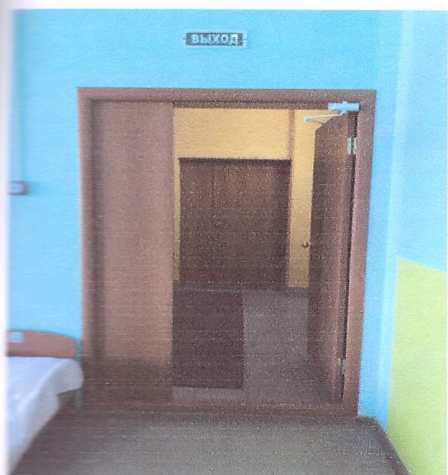


Фото 35

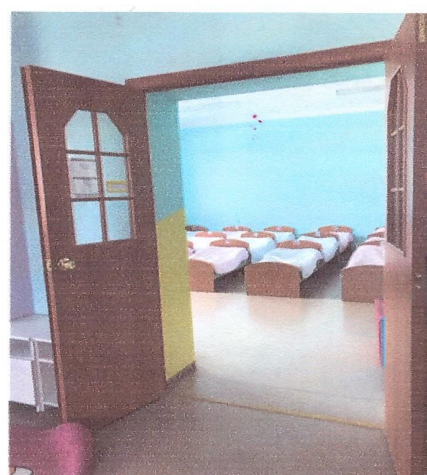


Фото 36



Фото 37

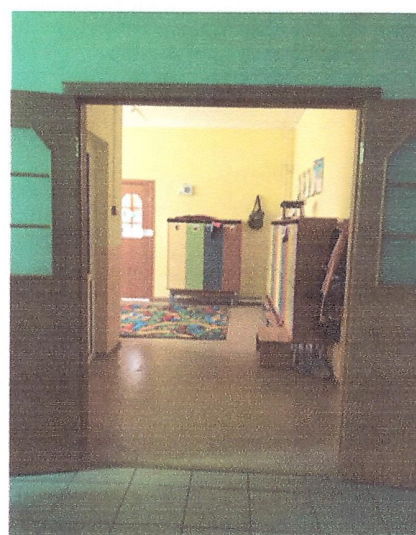


Фото 38

Зоны целевого назначения



Фото 39



Фото 40

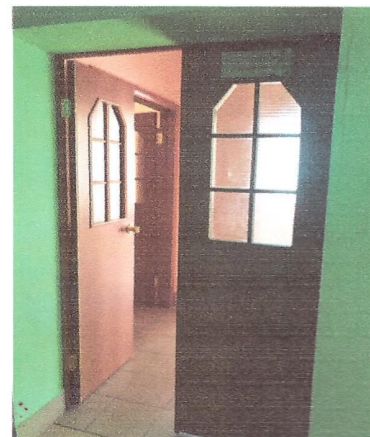


Фото 41



Фото 42



Фото 43



Фото 44



Фото 45

Санитарно – гигиенические помещения



Фото 46



Фото 47



Фото 48



Фото 49

Система информации и связи



Фото 50



Фото 51



Фото 52



Фото 53



Фото 54



Фото 55

Схема подхода к МАДОУ ДС № 50

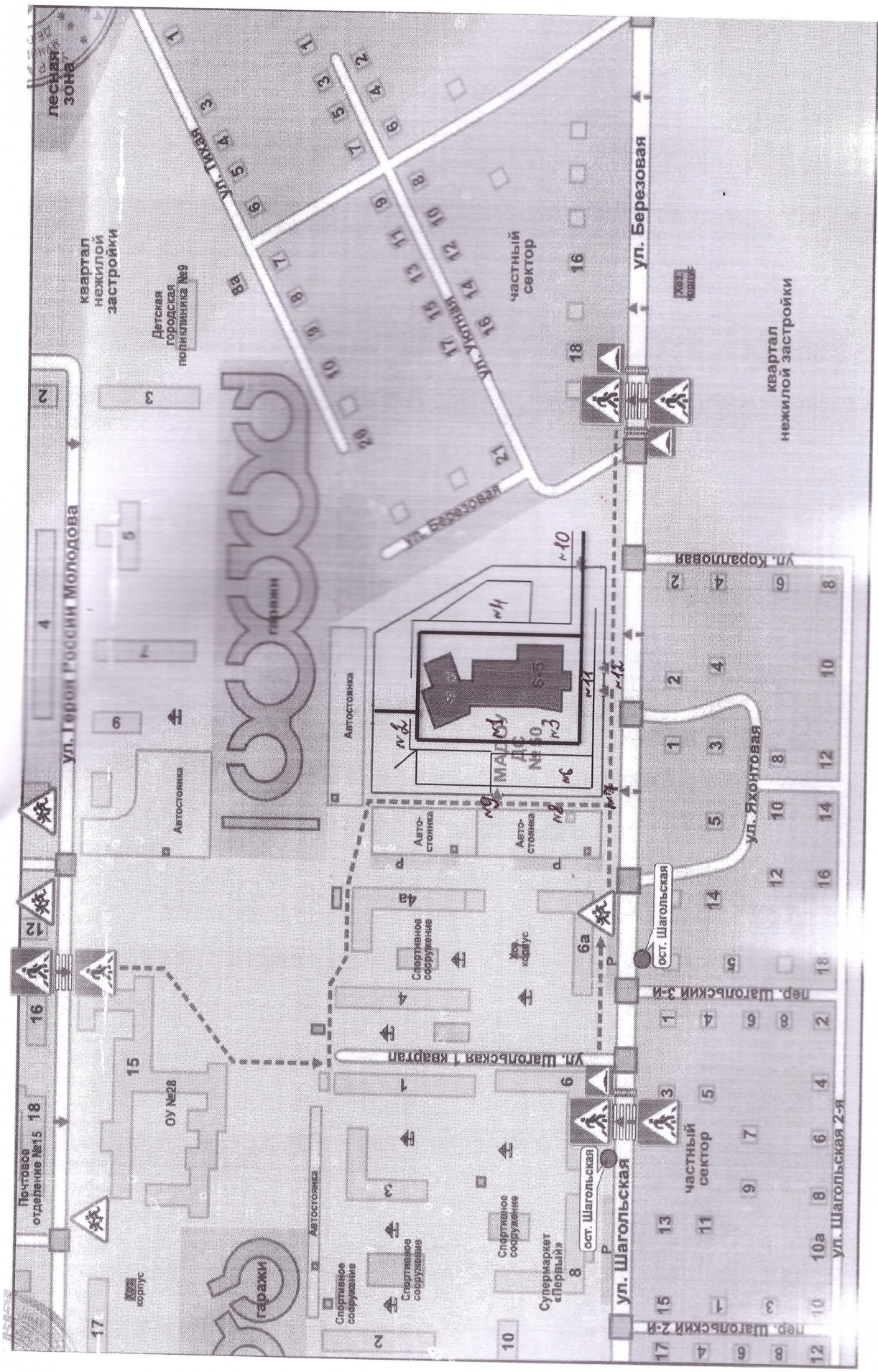
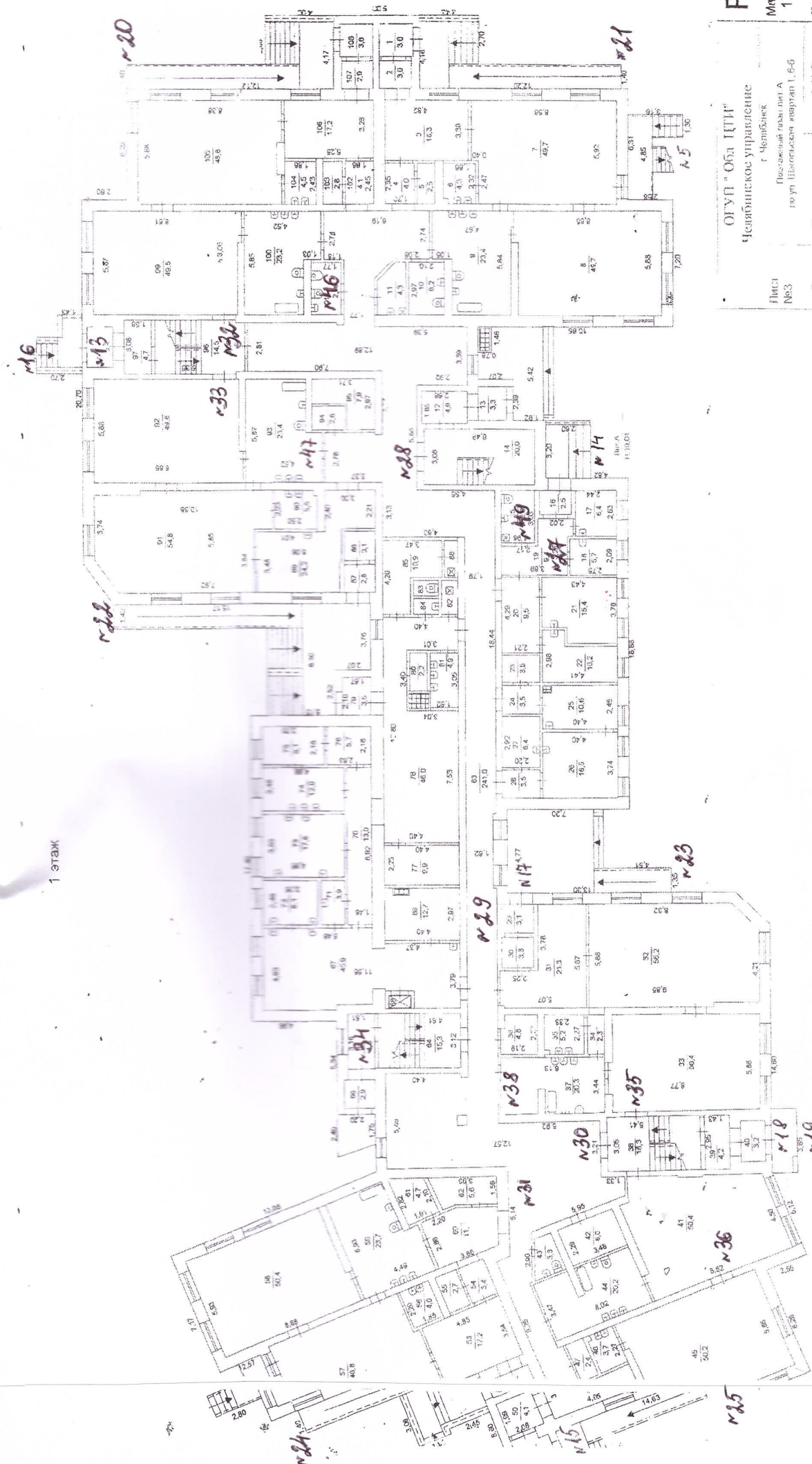


Схема этажа №1 с отделкой помещений
 1 этаж

Применение №8



ОГРУП - Общ. ПТИ		Р
Челябинское управление		Мас
г. Челябинск		1
по ул. Шадринская в/кварт. 1, б-б		Пол
Исполнитель		№1
Инженер-техник		№2
Немолюдова		№3
Руководитель		№4
Ф.И.О.		№5
Кобзова О.П.		№6
Казанцева Л.Б.		№7
Дата		№8
24.10.14		№9
Лист		№10
№3		№11

2 этаж



Лист №4	ОГУП "Обл. ЦТЭ" Челябинское управление г. Челябинск	РФ
Дата 24.10.14	Поставный план лкт.А по ул. Шагольской, корпус 1, б-4	Масштаб 1:200
	Исполнитель Ф.И.О. Кобова С.П.	Подпись: <i>[Signature]</i>
	Нач. отдела Казащцева Л.Б.	
	Руководитель	